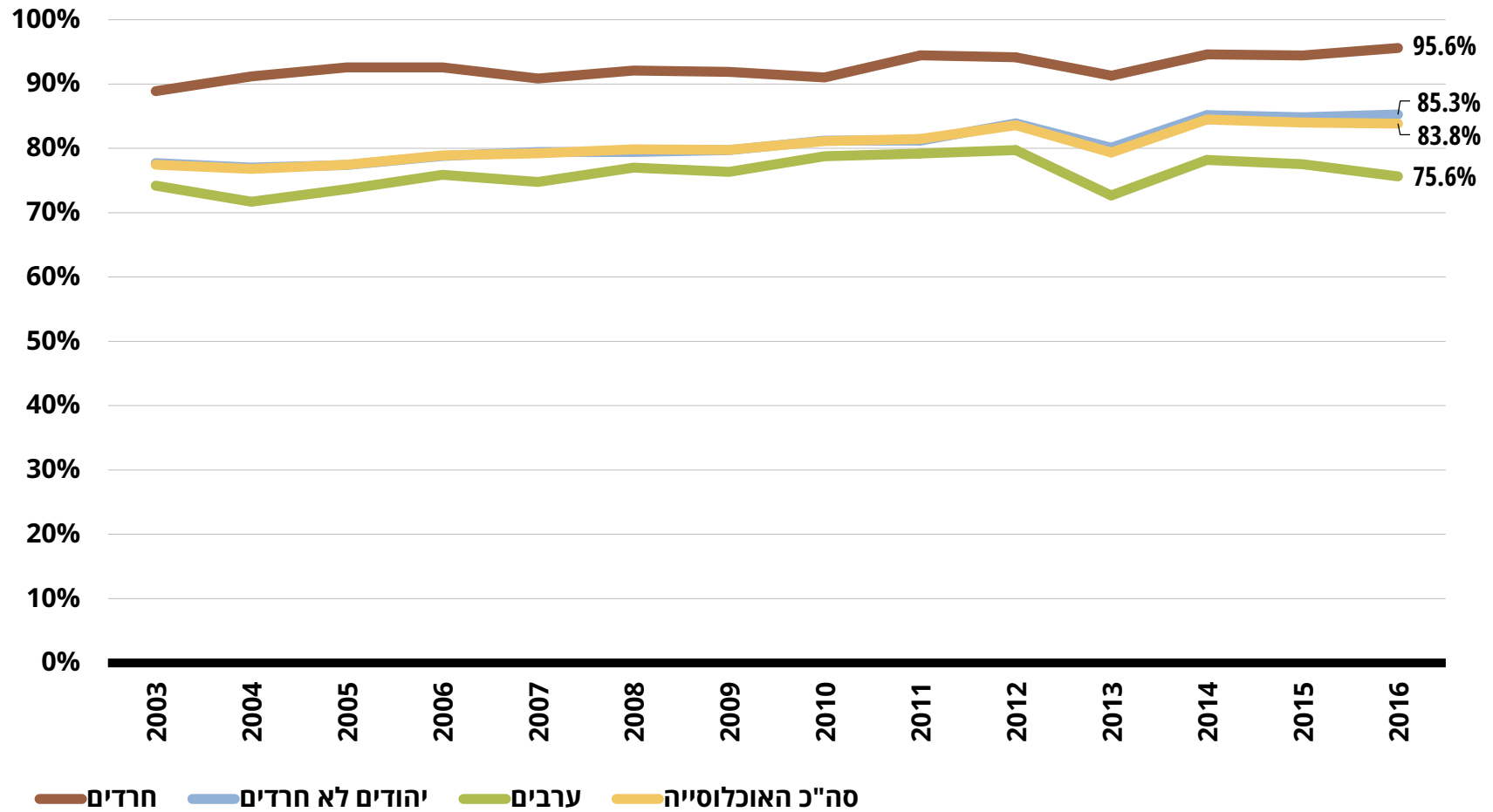


שיעור המעריכים את מצב בריאותם כטוב

בני 20 ומעלה, שנים 2003-2016



מקור: ניצה (קלינר) קסיר ודמיטרי רומנוב, 2018. "איכות חיים של אוכלוסיות בחברה הישראלית - מבט השוואתי", המכון החרדי למחקרי מדיניות.

נתונים: הלשכה המרכזית לסטטיסטיקה, הסקר החברתי, שנים 2003-2016.

הערות:

זיהוי אוכלוסיית החרדים ואוכלוסיית היהודים הלא חרדים מבוסס על הגדרה עצמית.

שיעור המעריכים את מצב בריאותם כטוב

בני 20 ומעלה, שנים 2003-2016

סה"כ האוכלוסייה			ערבים			יהודים לא חרדים			חרדים			
גברים ונשים	נשים	גברים	גברים ונשים	נשים	גברים	גברים ונשים	נשים	גברים	גברים ונשים	נשים	גברים	
77.4%	74.1%	81.0%	74.2%	74.5%	73.9%	77.7%	73.7%	82.1%	88.9%	89.2%	88.6%	2003
76.8%	73.9%	79.9%	71.7%	68.8%	74.6%	77.0%	73.9%	80.3%	91.2%	91.8%	90.5%	2004
77.4%	74.5%	80.6%	73.7%	73.4%	73.9%	77.4%	73.7%	81.5%	92.6%	93.4%	91.8%	2005
78.9%	76.7%	81.3%	75.9%	74.8%	77.0%	78.8%	76.4%	81.4%	92.6%	93.0%	92.1%	2006
79.2%	76.5%	82.1%	74.8%	72.2%	77.4%	79.4%	76.8%	82.4%	90.8%	90.3%	91.3%	2007
79.8%	77.1%	82.8%	77.0%	74.8%	79.2%	79.4%	76.6%	82.5%	92.1%	91.3%	92.8%	2008
79.8%	77.1%	82.5%	76.4%	75.1%	77.6%	79.7%	76.8%	82.9%	91.9%	91.4%	92.3%	2009
81.1%	78.8%	83.6%	78.8%	78.2%	79.4%	81.2%	78.4%	84.3%	91.0%	90.2%	92.0%	2010
81.5%	79.5%	83.5%	79.2%	78.0%	80.3%	81.2%	79.1%	83.5%	94.5%	94.2%	94.7%	2011
83.6%	81.4%	86.0%	79.7%	78.2%	81.4%	83.9%	81.4%	86.5%	94.2%	93.8%	94.5%	2012
79.4%	77.4%	81.4%	72.7%	72.4%	72.9%	80.1%	77.4%	83.0%	91.3%	92.7%	90.0%	2013
84.5%	82.5%	86.5%	78.2%	75.5%	80.9%	85.2%	83.2%	87.3%	94.6%	95.5%	93.7%	2014
84.0%	82.3%	85.8%	77.5%	77.2%	77.8%	84.8%	82.7%	87.1%	94.4%	94.7%	94.2%	2015
83.8%	82.1%	85.7%	75.6%	72.3%	78.9%	85.3%	83.9%	86.8%	95.6%	94.9%	96.3%	2016



מקור: [ניצה \(קלינר\) קסיר ודמיטרי רומנוב, 2018. "איכות חיים של אוכלוסיות בחברה הישראלית - מבט השוואתי", המכון החרדי למחקרי מדיניות.](#)

נתונים: הלשכה המרכזית לסטטיסטיקה, הסקר החברתי, שנים 2003-2016.

מקור:

נתונים:

הערות:

זיהוי אוכלוסיית החרדים ואוכלוסיית היהודים הלא חרדים מבוסס על הגדרה עצמית.