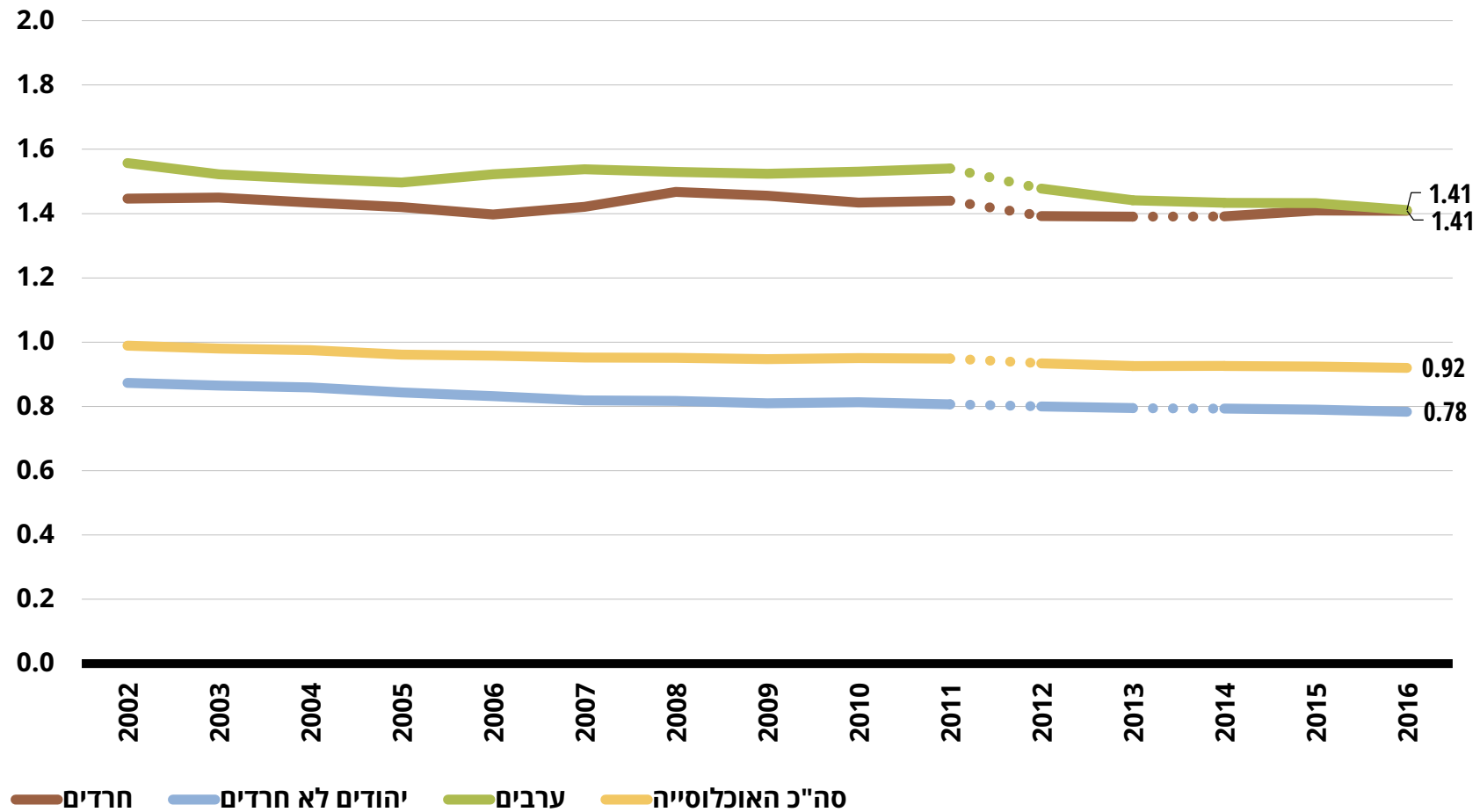


צפיפות הדיור (מספר נפשות לחדר)

שנים 2016-2002



מקור: [נצה \(קלינר\) קסיר ודמיטרי רומנוב, 2018. "איכות חיים של אוכלוסיות בחברה הישראלית - מבט השוואתי", המכון החרדי למחקרי מדיניות.](#)

נתונים: הלשכה המרכזית לסטטיסטיקה, סקרי הכנסות (עד 2011) וסקרי הוצאות משק בית (מ-2012), שנים 2016-2002.

מקור:

נתונים:

הערות:

עד שנת 2014 זיהו אוכלוסיית החרדים ואוכלוסיית היהודים הלא חרדים מבוסס על הגדרת בית ספר אחרון. החל משנה זו הזיהוי מבוסס על הגדרה עצמית.

צפיפות הדיור (מספר נפשות לחדר)

שנים 2016-2002

| סה"כ האוכלוסייה | ערבים | יהודים לא חרדים | חרדים | |
|-----------------|-------|-----------------|-------|-------------|
| 0.99 | 1.56 | 0.87 | 1.45 | 2002 |
| 0.98 | 1.52 | 0.87 | 1.45 | 2003 |
| 0.97 | 1.51 | 0.86 | 1.43 | 2004 |
| 0.96 | 1.50 | 0.84 | 1.42 | 2005 |
| 0.96 | 1.52 | 0.83 | 1.40 | 2006 |
| 0.95 | 1.54 | 0.82 | 1.42 | 2007 |
| 0.95 | 1.53 | 0.82 | 1.47 | 2008 |
| 0.95 | 1.52 | 0.81 | 1.46 | 2009 |
| 0.95 | 1.53 | 0.81 | 1.43 | 2010 |
| 0.95 | 1.54 | 0.81 | 1.44 | 2011 |
| 0.93 | 1.48 | 0.80 | 1.39 | 2012 |
| 0.93 | 1.44 | 0.79 | 1.39 | 2013 |
| 0.93 | 1.43 | 0.79 | 1.39 | 2014 |
| 0.92 | 1.43 | 0.79 | 1.41 | 2015 |
| 0.92 | 1.41 | 0.78 | 1.41 | 2016 |



מקור: [ניצה \(קלינר\) קסיר ודמיטרי רומנוב, 2018. "איכות חיים של אוכלוסיות בחברה הישראלית - מבט השוואתי", המכון החרדי למחקרי מדיניות.](#)

נתונים: הלשכה המרכזית לסטטיסטיקה, סקרי הכנסות (עד 2011) וסקרי הוצאות משק בית (מ-2012), שנים 2016-2002.

הערות:

עד שנת 2014 זיהוי אוכלוסיית החרדים ואוכלוסיית היהודים הלא חרדים מבוסס על הגדרת בית ספר אחרון. החל משנה זו הזיהוי מבוסס על הגדרה עצמית.