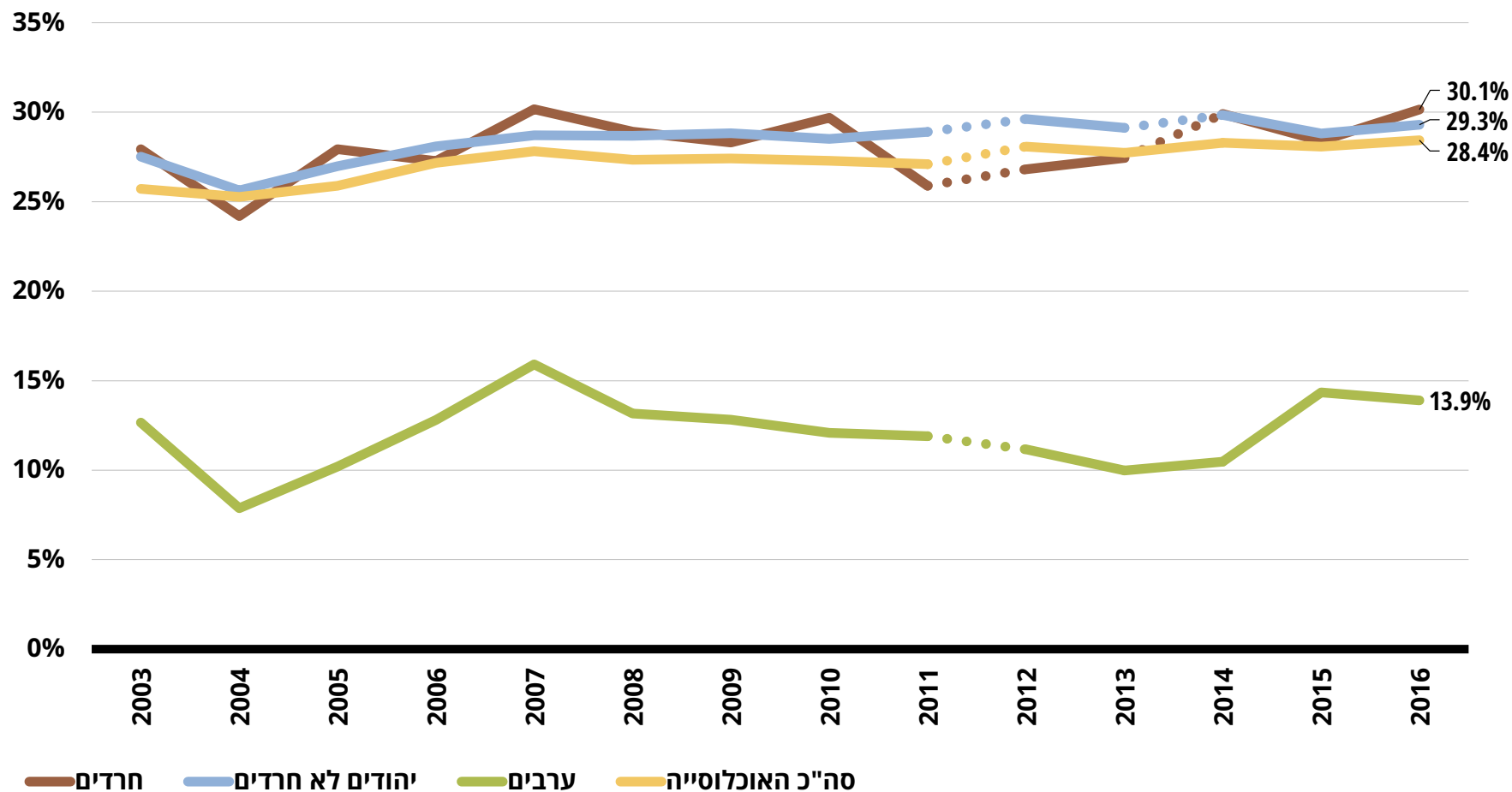


שיעור משקי הבית הגרים בשכירות

לפי קבוצות גיל, שנים 2016-2003



מקור: [נצה \(קלינר\) קסיר ודמיטרי רומנוב, 2018. "איכות חיים של אוכלוסיות בחברה הישראלית - מבט השוואתי", המכון החרדי למחקרי מדיניות.](#)

נתונים: הלשכה המרכזית לסטטיסטיקה, סקרי הכנסות (עד 2011) וסקרי הוצאות משק בית (מ-2012), שנים 2016-2003.

מקור:

נתונים:

הערות:

עד שנת 2014 זיהו אוכלוסיית החרדים ואוכלוסיית היהודים הלא חרדים מבוסס על הגדרת בית ספר אחרון. החל משנה זו הזיהוי מבוסס על הגדרה עצמית.



שיעור משקי הבית הגרים בשכירות

לפי קבוצות גיל, שנים 2016-2003

גילי 64-45				גילי 44-25				גילי 24-18				
סה"כ האוכלוסייה	ערבים	יהודים לא חרדים	חרדים	סה"כ האוכלוסייה	ערבים	יהודים לא חרדים	חרדים	סה"כ האוכלוסייה	ערבים	יהודים לא חרדים	חרדים	
25.7%	12.7%	27.5%	27.9%	25.7%	12.7%	27.5%	27.9%	25.7%	12.7%	27.5%	27.9%	2003
25.3%	7.9%	25.6%	24.2%	25.3%	7.9%	25.6%	24.2%	25.3%	7.9%	25.6%	24.2%	2004
25.9%	10.2%	27.0%	27.9%	25.9%	10.2%	27.0%	27.9%	25.9%	10.2%	27.0%	27.9%	2005
27.2%	12.8%	28.1%	27.3%	27.2%	12.8%	28.1%	27.3%	27.2%	12.8%	28.1%	27.3%	2006
27.8%	15.9%	28.7%	30.2%	27.8%	15.9%	28.7%	30.2%	27.8%	15.9%	28.7%	30.2%	2007
27.3%	13.2%	28.7%	28.9%	27.3%	13.2%	28.7%	28.9%	27.3%	13.2%	28.7%	28.9%	2008
27.4%	12.8%	28.8%	28.3%	27.4%	12.8%	28.8%	28.3%	27.4%	12.8%	28.8%	28.3%	2009
27.3%	12.1%	28.5%	29.7%	27.3%	12.1%	28.5%	29.7%	27.3%	12.1%	28.5%	29.7%	2010
27.1%	11.9%	28.9%	25.9%	27.1%	11.9%	28.9%	25.9%	27.1%	11.9%	28.9%	25.9%	2011
28.1%	11.2%	29.6%	26.8%	28.1%	11.2%	29.6%	26.8%	28.1%	11.2%	29.6%	26.8%	2012
27.7%	10.0%	29.1%	27.4%	27.7%	10.0%	29.1%	27.4%	27.7%	10.0%	29.1%	27.4%	2013
28.3%	10.5%	29.9%	28.9%	28.3%	10.5%	29.9%	28.9%	28.3%	10.5%	29.9%	28.9%	2014
28.1%	14.3%	28.7%	29.7%	28.1%	14.3%	28.7%	29.7%	28.1%	14.3%	28.7%	29.7%	2015
28.4%	13.9%	29.4%	29.5%	28.4%	13.9%	29.4%	29.5%	28.4%	13.9%	29.4%	29.5%	2016



מקור: [ניצה \(קלינר\) קסיר ודמיטרי רומנוב, 2018. "איכות חיים של אוכלוסיות בחברה הישראלית - מבט השוואתי", המכון החרדי למחקרי מדיניות.](#)

נתונים: הלשכה המרכזית לסטטיסטיקה, סקרי הכנסות (עד 2011) וסקרי הוצאות משק בית (מ-2012), שנים 2016-2003.

הערות:

עד שנת 2014 זיהו אוכלוסיית החרדים ואוכלוסיית היהודים הלא חרדים מבוסס על הגדרת בית ספר אחרון. החל משנה זו זיהו מבוסס על הגדרה עצמית.

שיעור משקי הבית הגרים בשכירות

לפי קבוצות גיל, שנים 2003-2016

כלל הגילים				גילי +65				
סה"כ האוכלוסייה	ערבים	יהודים לא חרדים	חרדים	סה"כ האוכלוסייה	ערבים	יהודים לא חרדים	חרדים	
25.7%	12.7%	27.5%	27.9%	25.7%	12.7%	27.5%	27.9%	2003
25.3%	7.9%	25.6%	24.2%	25.3%	7.9%	25.6%	24.2%	2004
25.9%	10.2%	27.0%	27.9%	25.9%	10.2%	27.0%	27.9%	2005
27.2%	12.8%	28.1%	27.3%	27.2%	12.8%	28.1%	27.3%	2006
27.8%	15.9%	28.7%	30.2%	27.8%	15.9%	28.7%	30.2%	2007
27.3%	13.2%	28.7%	28.9%	27.3%	13.2%	28.7%	28.9%	2008
27.4%	12.8%	28.8%	28.3%	27.4%	12.8%	28.8%	28.3%	2009
27.3%	12.1%	28.5%	29.7%	27.3%	12.1%	28.5%	29.7%	2010
27.1%	11.9%	28.9%	25.9%	27.1%	11.9%	28.9%	25.9%	2011
28.1%	11.2%	29.6%	26.8%	28.1%	11.2%	29.6%	26.8%	2012
27.7%	10.0%	29.1%	27.4%	27.7%	10.0%	29.1%	27.4%	2013
28.3%	10.5%	29.8%	29.9%	28.3%	10.5%	29.8%	29.9%	2014
28.1%	14.3%	28.8%	28.4%	28.1%	14.3%	28.8%	28.4%	2015
28.4%	13.9%	29.3%	30.1%	28.4%	13.9%	29.3%	30.1%	2016



מקור: [ניצה \(קלינר\) קסיר ודמיטרי רומנוב, 2018. "איכות חיים של אוכלוסיות בחברה הישראלית - מבט השוואתי", המכון החרדי למחקרי מדיניות.](#)

נתונים: הלשכה המרכזית לסטטיסטיקה, סקרי הכנסות (עד 2011) וסקרי הוצאות משק בית (מ-2012), שנים 2003-2016.

הערות:

עד שנת 2014 זיהוי אוכלוסיית החרדים ואוכלוסיית היהודים הלא חרדים מבוסס על הגדרת בית ספר אחרון. החל משנה זו הזיהוי מבוסס על הגדרה עצמית.