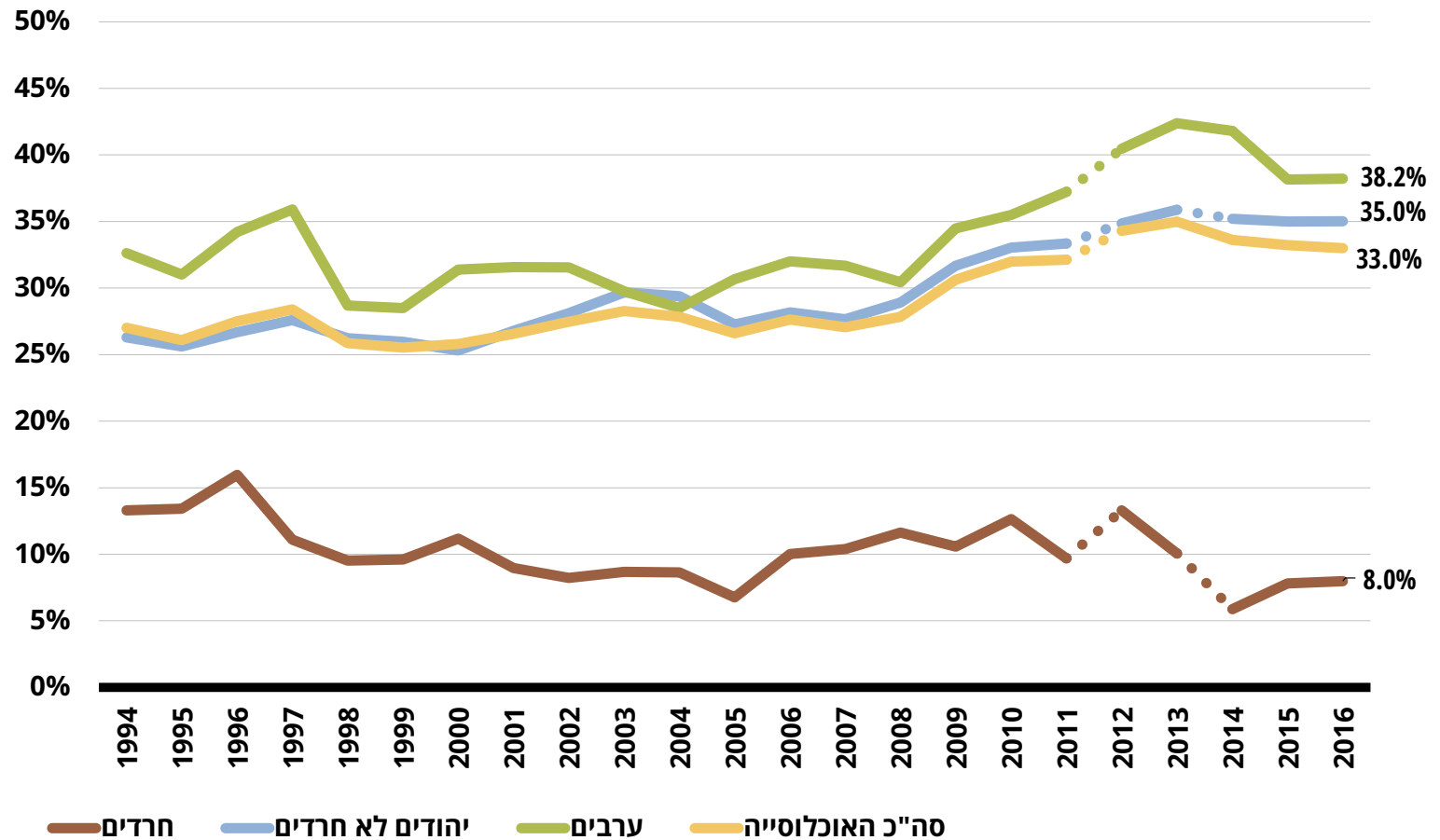


שיעור הצעירים הגרים עם הוריהם

גילים 25-34, שנים 1994-2016



מקור: ניצה (קלינר) קסיר ודמיטרי רומנוב, 2018. "איכות חיים של אוכלוסיות בחברה הישראלית - מבט השוואתי", המכון החרדי למחקרי מדיניות.

נתונים: הלשכה המרכזית לסטטיסטיקה, סקר כוח אדם, שנים 1994-2016.

מקור:

נתונים:

הערות:

עד שנת 2014 זיהוי אוכלוסיית החרדים ואוכלוסיית היהודים הלא חרדים מבוסס על הגדרת בית ספר אחרון. החל משנה זו הזיהוי מבוסס על הגדרה עצמית.



שיעור הצעירים הגרים עם הוריהם

גילים 25-34, שנים 1994-2016

סה"כ האוכלוסייה			ערבים			יהודים לא חרדים			חרדים			
גברים	נשים	גברים	גברים	נשים	גברים	גברים	נשים	גברים	גברים	נשים	גברים	
ונשים	ונשים	ונשים	ונשים	ונשים	ונשים	ונשים	ונשים	ונשים	ונשים	ונשים	ונשים	
27.0%	22.0%	31.9%	32.6%	29.1%	36.2%	26.3%	20.5%	32.0%	13.3%	11.1%	15.2%	1994
26.1%	21.2%	30.9%	31.0%	27.1%	35.0%	25.6%	20.1%	31.1%	13.4%	9.8%	16.3%	1995
27.5%	21.8%	33.1%	34.2%	30.0%	38.5%	26.7%	20.2%	33.1%	16.0%	12.4%	18.7%	1996
28.4%	22.6%	34.1%	35.9%	31.5%	40.3%	27.6%	20.9%	34.3%	11.1%	7.3%	14.2%	1997
25.9%	20.6%	31.1%	28.7%	23.0%	34.1%	26.2%	20.8%	31.8%	9.5%	6.0%	12.7%	1998
25.5%	20.2%	30.9%	28.5%	23.5%	33.4%	26.0%	20.2%	31.8%	9.6%	3.7%	14.4%	1999
25.8%	20.1%	31.5%	31.4%	25.2%	37.4%	25.3%	19.4%	31.3%	11.2%	4.9%	16.3%	2000
26.6%	20.9%	32.1%	31.6%	25.1%	37.8%	26.8%	20.9%	32.7%	9.0%	5.6%	12.0%	2001
27.5%	21.8%	33.0%	31.6%	25.9%	37.0%	28.1%	22.0%	34.2%	8.2%	5.8%	10.3%	2002
28.3%	22.6%	33.9%	29.7%	23.0%	36.0%	29.7%	23.8%	35.6%	8.7%	6.4%	10.6%	2003
27.8%	22.5%	33.1%	28.5%	22.0%	34.6%	29.4%	24.0%	34.8%	8.6%	5.3%	11.4%	2004
26.6%	21.2%	31.9%	30.7%	23.9%	37.2%	27.3%	21.8%	32.8%	6.8%	3.9%	9.0%	2005
27.6%	21.7%	33.5%	32.0%	23.1%	40.6%	28.2%	22.7%	33.7%	10.0%	5.7%	13.6%	2006
27.0%	21.4%	32.6%	31.7%	23.4%	39.7%	27.6%	22.2%	33.1%	10.4%	7.3%	13.2%	2007
27.8%	22.1%	33.5%	30.4%	22.1%	38.5%	28.9%	23.6%	34.2%	11.6%	7.7%	15.3%	2008
30.6%	24.7%	36.5%	34.5%	23.3%	45.5%	31.7%	27.0%	36.4%	10.6%	6.4%	14.3%	2009
32.0%	25.8%	38.1%	35.5%	23.3%	47.4%	33.0%	28.2%	37.9%	12.6%	7.1%	17.3%	2010
32.1%	25.7%	38.6%	37.2%	24.8%	49.3%	33.3%	27.8%	39.0%	9.7%	7.2%	12.0%	2011
34.3%	27.7%	41.0%	40.5%	28.0%	53.0%	34.9%	28.6%	41.2%	13.3%	10.1%	16.3%	2012
35.0%	28.5%	41.5%	42.4%	29.3%	55.4%	35.9%	30.1%	41.8%	10.1%	8.1%	11.9%	2013
33.6%	26.9%	40.4%	41.8%	28.9%	54.7%	35.2%	28.9%	41.5%	5.9%	4.6%	7.2%	2014
33.2%	26.7%	39.8%	38.2%	25.7%	50.8%	35.0%	28.9%	41.1%	7.8%	6.1%	9.6%	2015
33.0%	26.3%	39.8%	38.2%	24.9%	52.1%	35.0%	28.9%	41.2%	8.0%	6.3%	9.7%	2016



מקור: [ניצה \(קלינר\) קסיר ודמיטרי רומנוב, 2018. "איכות חיים של אוכלוסיות בחברה הישראלית - מבט השוואתי", המכון החרדי למחקרי מדיניות.](#)

נתונים: הלשכה המרכזית לסטטיסטיקה, סקר כוח אדם, שנים 1994-2016.

הערות:

עד שנת 2014 זיהוי אוכלוסיית החרדים ואוכלוסיית היהודים הלא חרדים מבוסס על הגדרת בית ספר אחרון. החל משנה זו הזיהוי מבוסס על הגדרה עצמית.