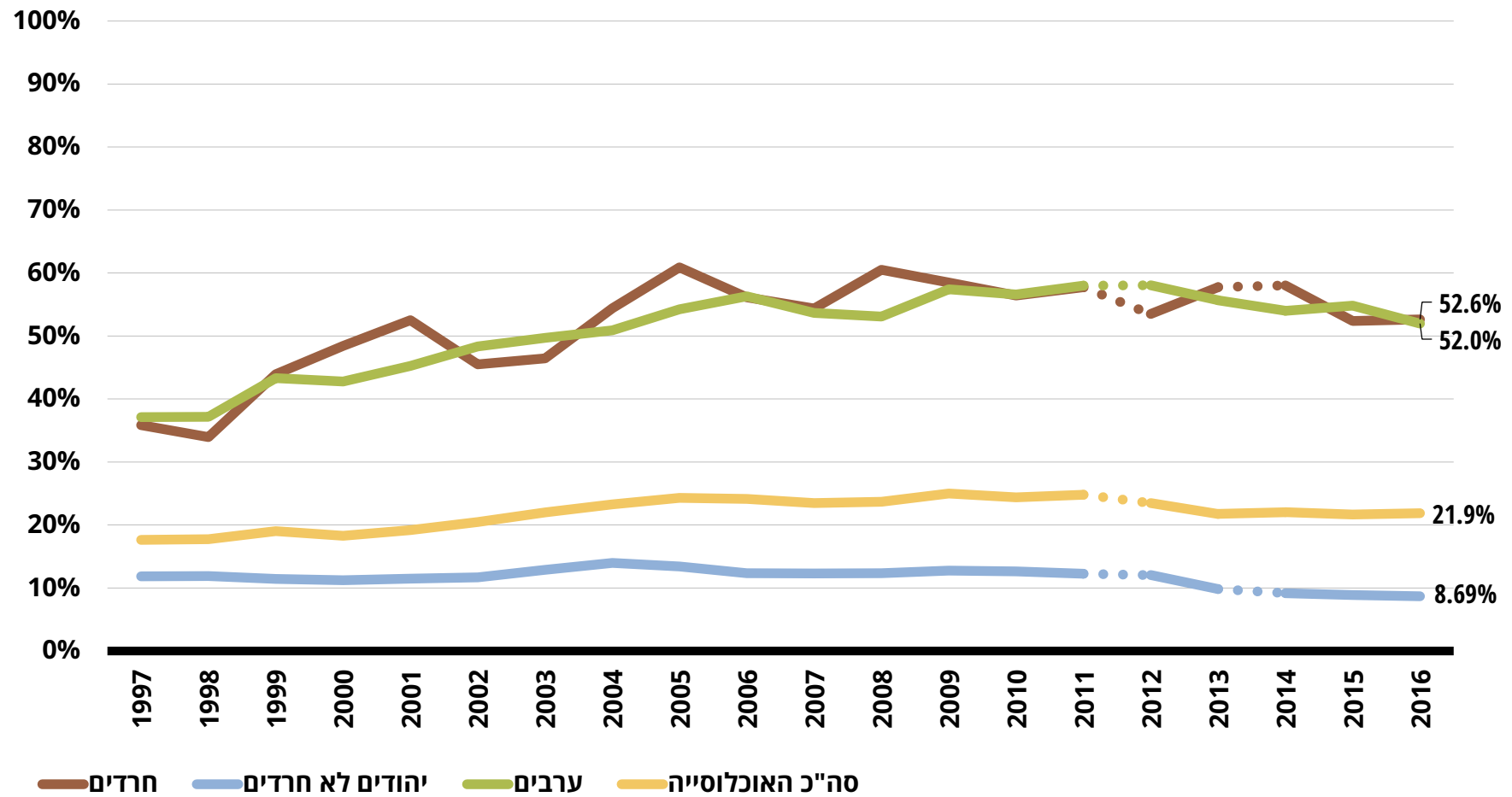


# תחולת העוני של נפשות

שנים 1997-2016



**מקור:** ניצה (קלינר) קסיר ודמיטרי רומנוב, 2018. "איכות חיים של אוכלוסיות בחברה הישראלית - מבט השוואתי", המכון החרדי למחקרי מדיניות.   
**נתונים:** הלשכה המרכזית לסטטיסטיקה, סקרי הכנסות (עד 2011) וסקרי הוצאות משק בית (מ-2012), שנים 1997-2016.

**הערות:**

עד שנת 2014 זיהוי אוכלוסיית החרדים ואוכלוסיית היהודים הלא חרדים מבוסס על הגדרת בית ספר אחרון. החל משנה זו הזיהוי מבוסס על הגדרה עצמית.



## תחולת העוני של נפשות

שנים 1997-2016

סה"כ האוכלוסייה	ערבים	יהודים לא חרדים	חרדים	
17.6%	37.1%	11.9%	35.8%	<b>1997</b>
17.7%	37.2%	11.9%	34.0%	<b>1998</b>
19.0%	43.3%	11.4%	43.9%	<b>1999</b>
18.3%	42.8%	11.2%	48.4%	<b>2000</b>
19.2%	45.3%	11.5%	52.5%	<b>2001</b>
20.5%	48.3%	11.7%	45.5%	<b>2002</b>
22.0%	49.7%	12.9%	46.5%	<b>2003</b>
23.3%	50.9%	14.0%	54.4%	<b>2004</b>
24.3%	54.3%	13.4%	60.9%	<b>2005</b>
24.2%	56.3%	12.3%	56.2%	<b>2006</b>
23.5%	53.7%	12.3%	54.4%	<b>2007</b>
23.7%	53.1%	12.3%	60.5%	<b>2008</b>
25.0%	57.4%	12.8%	58.5%	<b>2009</b>
24.4%	56.6%	12.6%	56.4%	<b>2010</b>
24.8%	58.0%	12.3%	57.7%	<b>2011</b>
23.5%	58.1%	12.0%	53.5%	<b>2012</b>
21.8%	55.7%	9.83%	57.8%	<b>2013</b>
22.0%	54.0%	9.19%	58.0%	<b>2014</b>
21.6%	54.8%	8.88%	52.4%	<b>2015</b>
21.9%	52.0%	8.69%	52.6%	<b>2016</b>



מקור: ניצה (קלינר) קסיר ודמיטרי רומנוב, 2018. "איכות חיים של אוכלוסיות בחברה הישראלית - מבט השוואתי", המכון החרדי למחקרי מדיניות.

נתונים: הלשכה המרכזית לסטטיסטיקה, סקרי הכנסות (עד 2011) וסקרי הוצאות משק בית (מ-2012), שנים 1997-2016.

הערות:

עד שנת 2014 זיהו אוכלוסיית החרדים ואוכלוסיית היהודים הלא חרדים מבוסס על הגדרת בית ספר אחרון. החל משנה זו הזיהוי מבוסס על הגדרה עצמית.