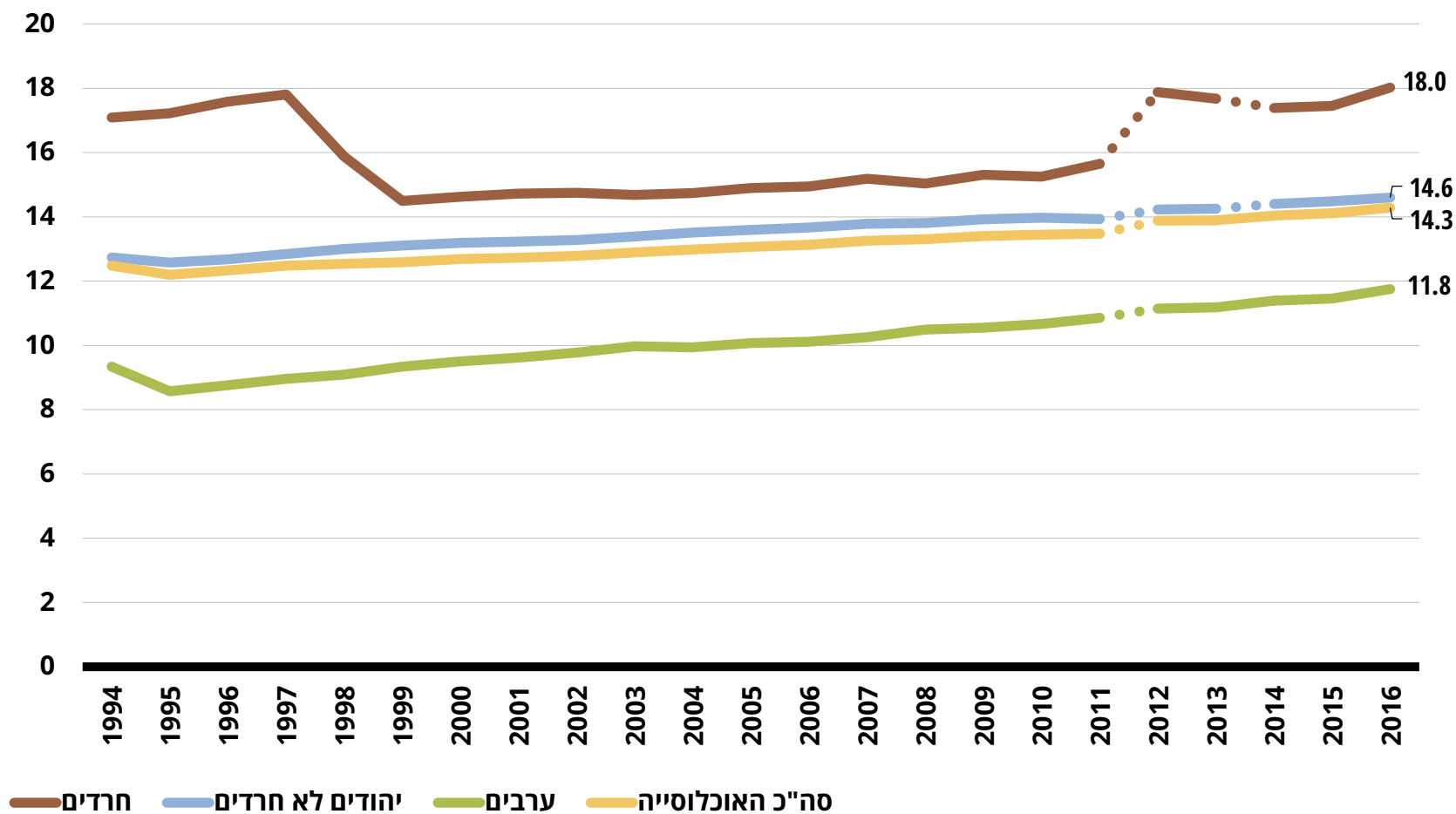


## מספר שנות הלימוד

גילים 25-64, שנים 1994-2016



מקור: ניצה (קלינר) קסיר ודמיטרי רומנוב, 2018. "איכות חיים של אוכלוסיות בחברה הישראלית - מבט השוואתי", המכון החרדי למחקרי מדיניות.

נתונים: הלשכה המרכזית לסטטיסטיקה, סקר כוח אדם, שנים 1994-2016.

מקור:

נתונים:

הערות:

עד שנת 2014 זיהוי אוכלוסיית החרדים ואוכלוסיית היהודים הלא חרדים מבוסס על הגדרת בית ספר אחרון. החל משנה זו הזיהוי מבוסס על הגדרה עצמית.

## מספר שנות הלימוד

גילים 25-64, שנים 1994-2016

| סה"כ האוכלוסייה |      |       | ערבים          |      |       | יהודים לא חרדים |      |       | חרדים          |      |       |             |
|-----------------|------|-------|----------------|------|-------|-----------------|------|-------|----------------|------|-------|-------------|
| גברים<br>ונשים  | נשים | גברים | גברים<br>ונשים | נשים | גברים | גברים<br>ונשים  | נשים | גברים | גברים<br>ונשים | נשים | גברים |             |
| 12.5            | 12.2 | 12.7  | 9.34           | 8.75 | 9.84  | 12.7            | 12.7 | 12.8  | 17.1           | 13.0 | 20.7  | <b>1994</b> |
| 12.2            | 11.8 | 12.6  | 8.57           | 7.56 | 9.59  | 12.6            | 12.5 | 12.7  | 17.2           | 12.9 | 21.0  | <b>1995</b> |
| 12.3            | 11.9 | 12.7  | 8.76           | 7.82 | 9.72  | 12.7            | 12.6 | 12.8  | 17.6           | 13.3 | 21.2  | <b>1996</b> |
| 12.5            | 12.1 | 12.8  | 8.96           | 8.06 | 9.86  | 12.8            | 12.8 | 12.9  | 17.8           | 13.4 | 21.6  | <b>1997</b> |
| 12.5            | 12.3 | 12.8  | 9.09           | 8.15 | 10.0  | 13.0            | 13.0 | 13.0  | 15.9           | 13.2 | 18.3  | <b>1998</b> |
| 12.6            | 12.4 | 12.8  | 9.34           | 8.47 | 10.2  | 13.1            | 13.1 | 13.1  | 14.5           | 13.2 | 15.6  | <b>1999</b> |
| 12.7            | 12.5 | 12.9  | 9.51           | 8.57 | 10.4  | 13.2            | 13.2 | 13.2  | 14.6           | 13.2 | 15.9  | <b>2000</b> |
| 12.7            | 12.6 | 12.9  | 9.62           | 8.75 | 10.5  | 13.2            | 13.2 | 13.3  | 14.7           | 13.4 | 15.9  | <b>2001</b> |
| 12.8            | 12.6 | 12.9  | 9.78           | 9.00 | 10.5  | 13.3            | 13.3 | 13.3  | 14.8           | 13.5 | 15.8  | <b>2002</b> |
| 12.9            | 12.8 | 13.0  | 10.0           | 9.25 | 10.7  | 13.4            | 13.4 | 13.4  | 14.7           | 13.6 | 15.6  | <b>2003</b> |
| 13.0            | 12.9 | 13.1  | 9.94           | 9.29 | 10.6  | 13.5            | 13.6 | 13.5  | 14.7           | 13.7 | 15.7  | <b>2004</b> |
| 13.1            | 13.0 | 13.1  | 10.1           | 9.46 | 10.7  | 13.6            | 13.7 | 13.5  | 14.9           | 13.8 | 15.9  | <b>2005</b> |
| 13.1            | 13.1 | 13.2  | 10.1           | 9.56 | 10.7  | 13.7            | 13.8 | 13.6  | 14.9           | 13.9 | 15.8  | <b>2006</b> |
| 13.3            | 13.2 | 13.3  | 10.3           | 9.73 | 10.8  | 13.8            | 13.9 | 13.7  | 15.2           | 14.0 | 16.3  | <b>2007</b> |
| 13.3            | 13.3 | 13.4  | 10.5           | 10.0 | 11.0  | 13.8            | 13.9 | 13.7  | 15.0           | 14.1 | 15.9  | <b>2008</b> |
| 13.4            | 13.4 | 13.4  | 10.6           | 10.1 | 11.0  | 13.9            | 14.0 | 13.8  | 15.3           | 14.1 | 16.4  | <b>2009</b> |
| 13.4            | 13.4 | 13.5  | 10.7           | 10.2 | 11.1  | 14.0            | 14.1 | 13.8  | 15.3           | 14.1 | 16.3  | <b>2010</b> |
| 13.5            | 13.4 | 13.5  | 10.9           | 10.4 | 11.3  | 13.9            | 14.0 | 13.8  | 15.6           | 14.2 | 17.0  | <b>2011</b> |
| 13.9            | 13.7 | 14.0  | 11.1           | 10.8 | 11.5  | 14.2            | 14.4 | 14.1  | 17.9           | 14.6 | 21.0  | <b>2012</b> |
| 13.9            | 13.8 | 14.0  | 11.2           | 10.9 | 11.5  | 14.3            | 14.4 | 14.1  | 17.7           | 14.6 | 20.5  | <b>2013</b> |
| 14.0            | 13.9 | 14.2  | 11.4           | 11.1 | 11.7  | 14.4            | 14.6 | 14.2  | 17.4           | 14.5 | 20.1  | <b>2014</b> |
| 14.1            | 14.0 | 14.2  | 11.5           | 11.2 | 11.7  | 14.5            | 14.6 | 14.3  | 17.5           | 14.4 | 20.4  | <b>2015</b> |
| 14.3            | 14.1 | 14.5  | 11.8           | 11.5 | 12.0  | 14.6            | 14.8 | 14.4  | 18.0           | 14.5 | 21.4  | <b>2016</b> |



מקור: ניצה (קלינר) קסיר ודמיטרי רומנוב, 2018. "איכות חיים של אוכלוסיות בחברה הישראלית - מבט השוואתי". המכון החרדי למחקר מדיניות.

נתונים: הלשכה המרכזית לסטטיסטיקה, סקר כוח אדם, שנים 1994-2016.

הערה:

עד שנת 2014 זיהוי אוכלוסיית החרדים ואוכלוסיית היהודים הלא חרדים מבוסס על הגדרת בית ספר אחרון. החל משנה זו הזיהוי מבוסס על הגדרה עצמית.