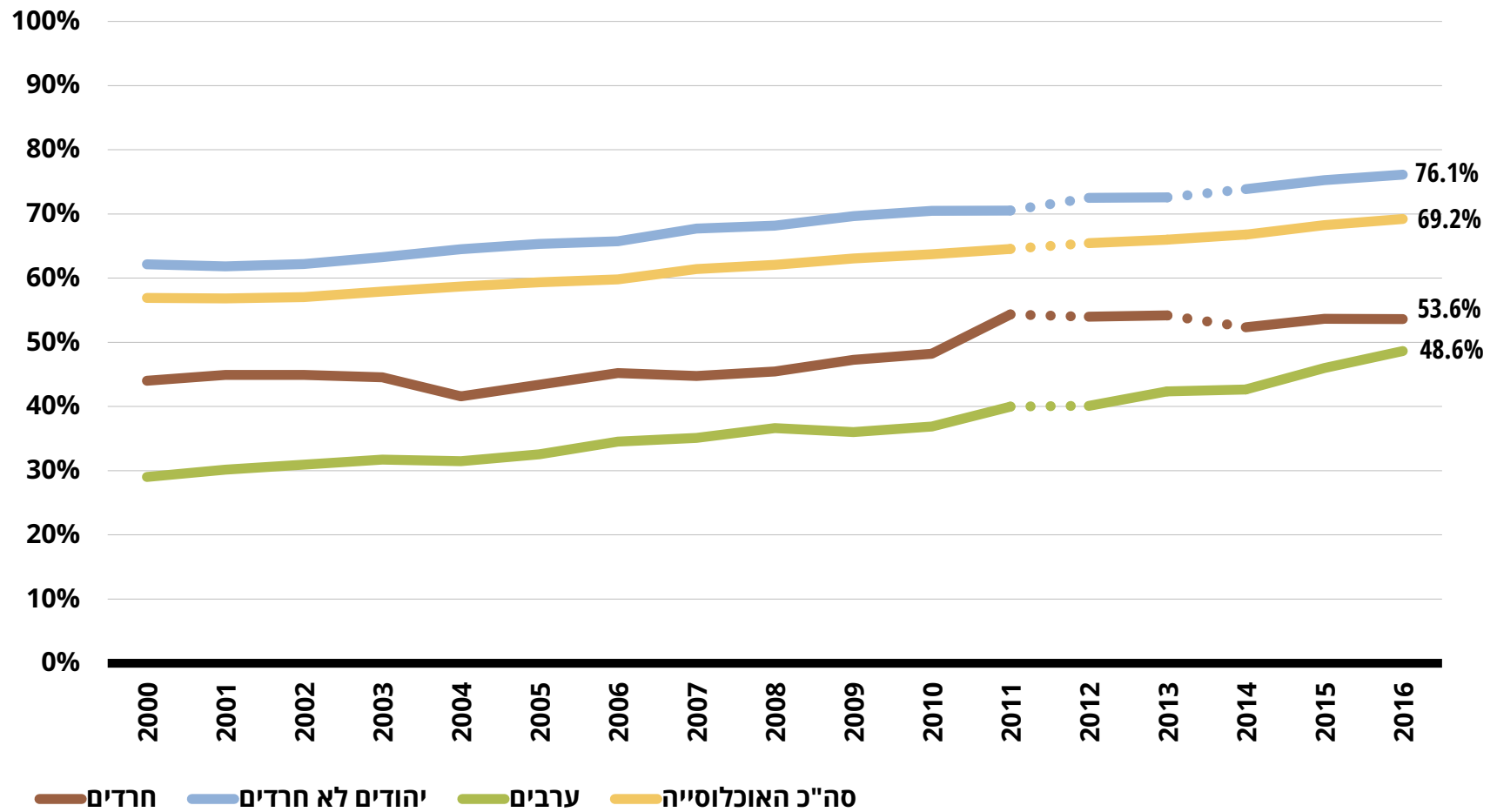


## שיעור בעלי תעודת בגרות או תעודה גבוהה יותר

בני 25-64, שנים 2000-2016



מקור: ניצה (קלינר) קסיר ודמיטרי רומנוב, 2018. "איכות חיים של אוכלוסיות בחברה הישראלית - מבט השוואתי", המכון החרדי למחקרי מדיניות.

נתונים: הלשכה המרכזית לסטטיסטיקה, סקר כוח אדם, שנים 2000-2016.

מקור:

נתונים:

הערות:

עד שנת 2014 זיהוי אוכלוסיית החרדים ואוכלוסיית היהודים הלא חרדים מבוסס על הגדרת בית ספר אחרון. החל משנה זו הזיהוי מבוסס על הגדרה עצמית.

## שיעור בעלי תעודת בגרות או תעודה גבוהה יותר

בני 25-64, שנים 2000-2016

סה"כ האוכלוסייה			ערבים			יהודים לא חרדים			חרדים			
גברים ונשים	נשים	גברים	גברים ונשים	נשים	גברים	גברים ונשים	נשים	גברים	גברים ונשים	נשים	גברים	
56.9%	60.0%	53.7%	29.0%	26.3%	31.7%	62.2%	65.1%	59.0%	44.0%	67.2%	23.8%	<b>2000</b>
56.8%	59.3%	54.3%	30.2%	26.8%	33.5%	61.8%	64.1%	59.5%	44.9%	68.5%	23.6%	<b>2001</b>
57.1%	59.8%	54.2%	30.9%	29.1%	32.7%	62.2%	64.5%	59.7%	44.9%	68.8%	24.0%	<b>2002</b>
57.9%	61.1%	54.6%	31.7%	30.5%	32.9%	63.3%	65.9%	60.5%	44.5%	68.6%	23.8%	<b>2003</b>
58.7%	62.3%	54.9%	31.5%	30.9%	32.0%	64.5%	67.6%	61.3%	41.6%	66.9%	19.0%	<b>2004</b>
59.4%	63.0%	55.6%	32.5%	32.1%	33.0%	65.4%	68.3%	62.2%	43.4%	68.3%	21.7%	<b>2005</b>
59.8%	63.9%	55.6%	34.5%	34.4%	34.6%	65.8%	69.0%	62.3%	45.2%	71.2%	21.9%	<b>2006</b>
61.4%	65.3%	57.4%	35.1%	35.5%	34.8%	67.7%	70.6%	64.7%	44.8%	69.6%	22.2%	<b>2007</b>
62.1%	66.0%	58.0%	36.6%	36.7%	36.5%	68.2%	71.1%	65.1%	45.5%	73.1%	20.4%	<b>2008</b>
63.1%	67.2%	58.7%	36.0%	36.2%	35.8%	69.7%	73.0%	66.2%	47.3%	74.9%	22.0%	<b>2009</b>
63.7%	68.0%	59.4%	36.9%	36.9%	36.8%	70.5%	74.0%	66.9%	48.2%	76.1%	23.0%	<b>2010</b>
64.6%	68.4%	60.6%	40.0%	40.4%	39.6%	70.5%	73.7%	67.2%	54.3%	75.6%	35.0%	<b>2011</b>
65.5%	69.9%	60.8%	40.1%	41.0%	39.2%	72.5%	76.4%	68.4%	54.0%	75.0%	34.6%	<b>2012</b>
66.0%	70.6%	61.2%	42.4%	44.0%	40.7%	72.6%	76.4%	68.5%	54.2%	76.1%	34.2%	<b>2013</b>
66.8%	71.4%	62.0%	42.6%	44.8%	40.5%	73.9%	77.6%	70.0%	52.4%	74.2%	31.4%	<b>2014</b>
68.3%	72.7%	63.6%	46.0%	48.1%	43.8%	75.3%	79.0%	71.4%	53.6%	73.7%	34.3%	<b>2015</b>
69.2%	74.0%	64.2%	48.6%	50.9%	46.3%	76.1%	80.1%	72.0%	53.6%	74.9%	32.9%	<b>2016</b>



מקור: [ניצה \(קלינר\) קסיר ודמיטרי רומנוב, 2018. "איכות חיים של אוכלוסיות בחברה הישראלית - מבט השוואתי", המכון החרדי למחקרי מדיניות.](#)

נתונים: הלשכה המרכזית לסטטיסטיקה, סקר כוח אדם, שנים 2000-2016.

הערות:

עד שנת 2014 זיהויו אוכלוסיית החרדים ואוכלוסיית היהודים הלא חרדים מבוסס על הגדרת בית ספר אחרון. החל משנה זו זיהויו מבוסס על הגדרה עצמית.