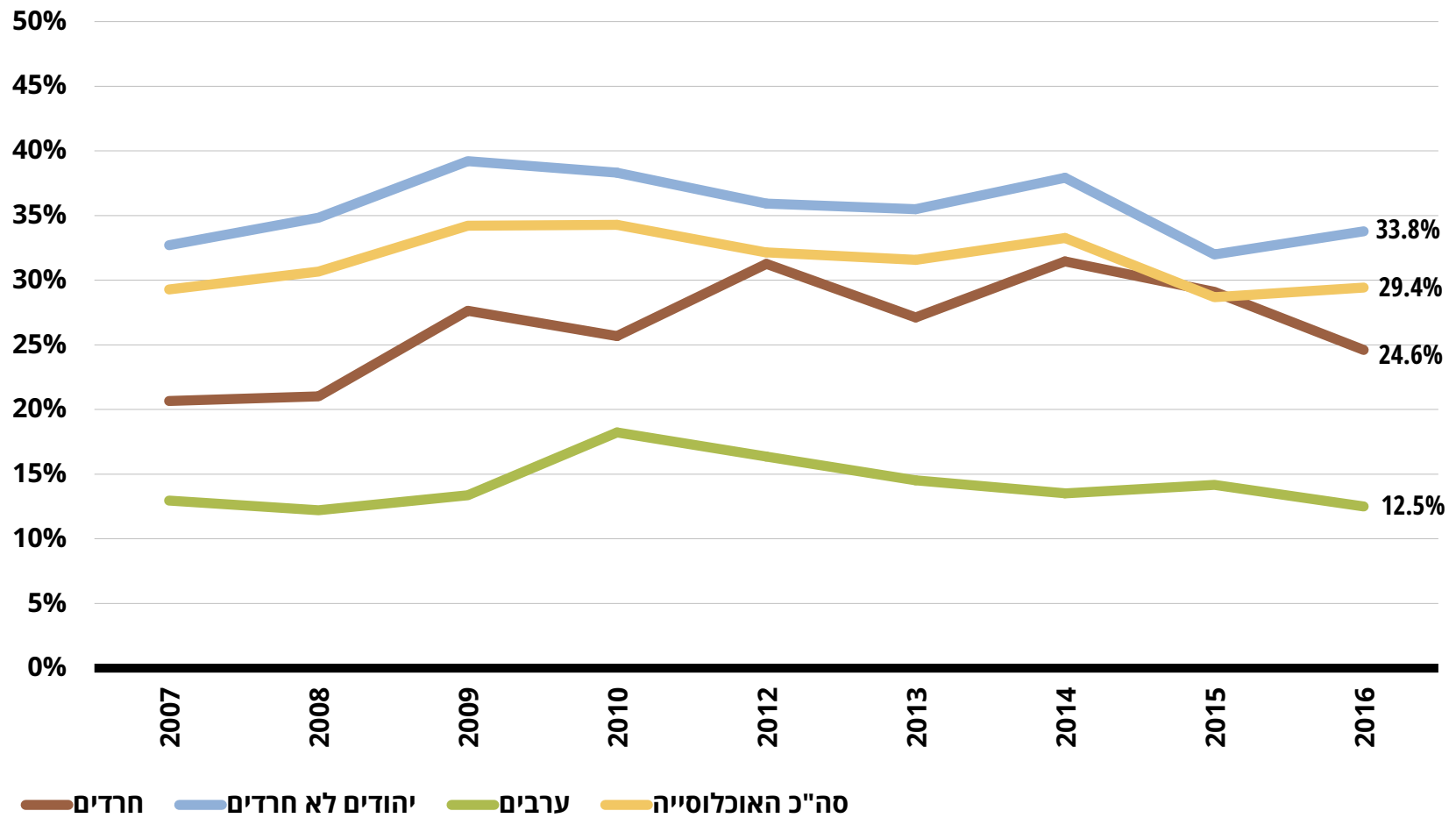


שיעור המשתתפים בקורסים להכשרה מקצועית

בני 20 ומעלה, שנים 2007-2016



מקור: ניצה (קלינר) קסיר ודמיטרי רומנוב, 2018. "איכות חיים של אוכלוסיות בחברה הישראלית - מבט השוואתי", המכון החרדי למחקרי מדיניות. הלשכה המרכזית לסטטיסטיקה, הסקר החברתי, שנים 2007-2016.

מקור:

נתונים:

הערות:

זיהוי אוכלוסיית החרדים ואוכלוסיית היהודים הלא חרדים מבוסס על הגדרה עצמית. שנת 2011 אינה מופיעה מאחר שבשנה זו הושמטה השאלה מהסקר

שיעור המשתתפים בקורסים להכשרה מקצועית

בני 20 ומעלה, שנים 2007-2016

סה"כ האוכלוסייה			ערבים			יהודים לא חרדים			חרדים			
גברים ונשים	נשים	גברים	גברים ונשים	נשים	גברים	גברים ונשים	נשים	גברים	גברים ונשים	נשים	גברים	
29.3%	32.6%	25.8%	12.9%	13.6%	12.4%	32.7%	35.6%	29.5%	20.7%	32.1%	11.1%	2007
30.7%	34.0%	27.2%	12.2%	13.5%	11.0%	34.8%	37.9%	31.5%	21.0%	27.9%	15.4%	2008
34.2%	36.8%	31.5%	13.4%	13.6%	13.1%	39.2%	41.7%	36.6%	27.6%	36.2%	19.7%	2009
34.3%	37.7%	30.7%	18.2%	17.3%	19.1%	38.3%	41.8%	34.7%	25.7%	33.4%	16.9%	2010
32.1%	34.9%	29.3%	16.4%	16.9%	15.8%	35.9%	38.5%	33.2%	31.3%	39.5%	22.6%	2012
31.6%	34.9%	28.1%	14.5%	16.9%	12.2%	35.5%	38.0%	32.8%	27.1%	37.4%	17.6%	2013
33.3%	36.3%	30.0%	13.5%	14.4%	12.7%	37.9%	40.5%	35.1%	31.5%	40.9%	22.3%	2014
28.7%	31.7%	25.5%	14.2%	14.4%	14.0%	32.0%	34.9%	28.9%	29.1%	39.9%	18.1%	2015
29.4%	33.1%	25.6%	12.5%	13.0%	12.0%	33.8%	37.5%	29.8%	24.6%	31.6%	17.8%	2016



מקור: [ניצה \(קלינר\) קסיר ודמיטרי רומנוב, 2018. "איכות חיים של אוכלוסיות בחברה הישראלית - מבט השוואתי", המכון החרדי למחקר מדיניות.](#)

נתונים: הלשכה המרכזית לסטטיסטיקה, הסקר החברתי, שנים 2007-2016.

הערות:

זיהוי אוכלוסיית החרדים ואוכלוסיית היהודים הלא חרדים מבוסס על הגדרה עצמית.

שנת 2011 אינה מופיעה מאחר שבשנה זו הושמטה השאלה מהסקר