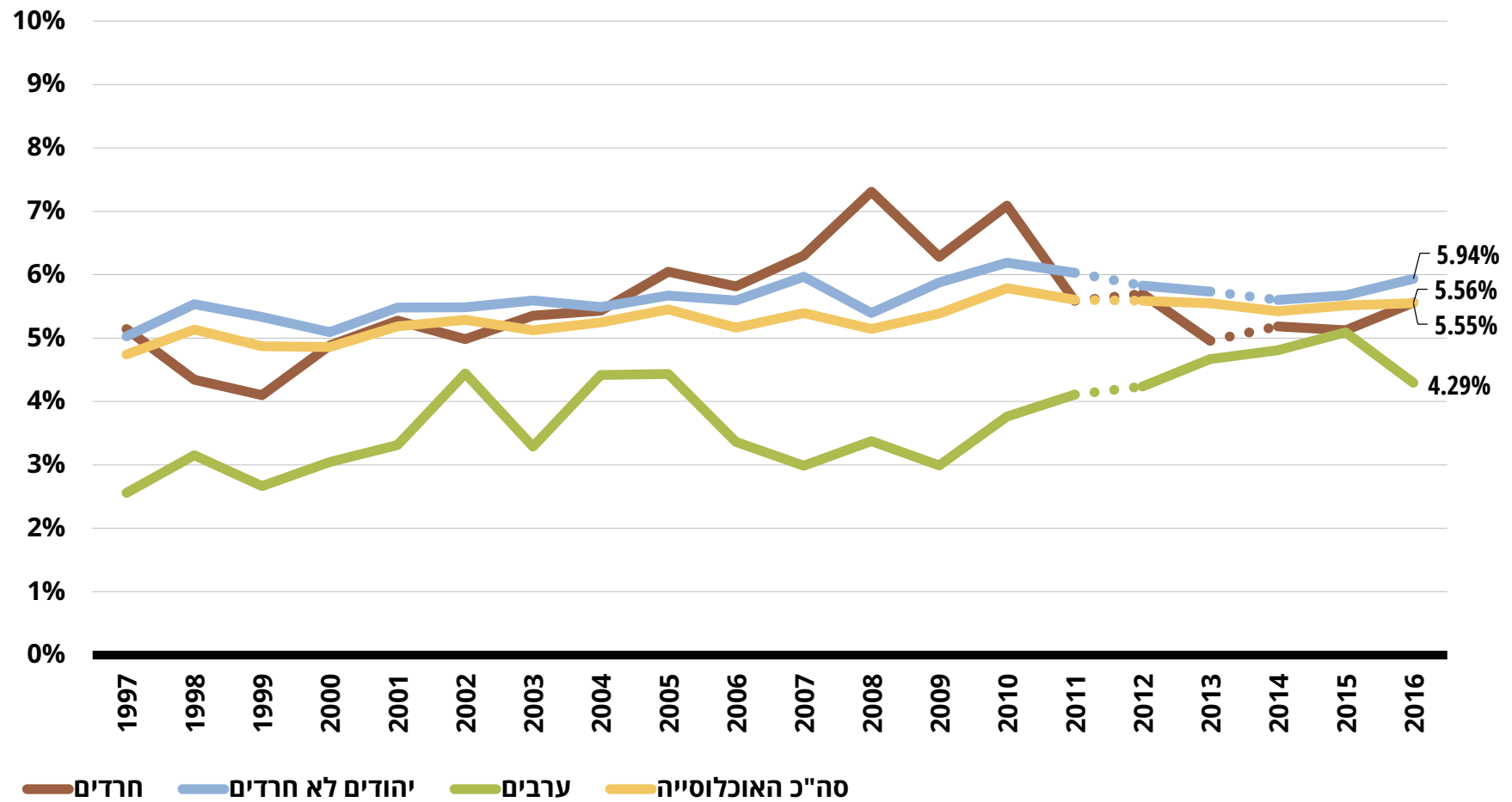


שיעור ההוצאה של משקי בית עם ילדים על חינוך לילד מההכנסה הפנויה

שנים 1997-2016



מקור: ניצה (קלינר) קסיר ודמיטרי רומנוב, 2018. "איכות חיים של אוכלוסיות בחברה הישראלית - מבט השוואתי", המכון החרדי למחקרי מדיניות. הלשכה המרכזית לסטטיסטיקה, סקרי הכנסות (עד 2011) וסקרי הוצאות משק בית (מ-2012), שנים 1997-2016.

מקור:
נתונים:
הערות:

עד שנת 2014 זיהוי אוכלוסיית החרדים ואוכלוסיית היהודים הלא חרדים מבוסס על הגדרת בית ספר אחרון. החל משנה זו הזיהוי מבוסס על הגדרה עצמית. ילדים חושבו לפי מספר הנפשות עד גיל 18 בבית. חושבו רק משקי הבית עם הוצאה חיובית על חינוך.



שיעור ההוצאה של משקי בית עם ילדים על חינוך לילד מההכנסה הפנויה

שנים 1997-2016

סה"כ האוכלוסייה	ערבים	יהודים לא חרדים	חרדים	
4.74%	2.56%	5.03%	5.14%	1997
5.14%	3.15%	5.53%	4.34%	1998
4.87%	2.67%	5.33%	4.10%	1999
4.86%	3.04%	5.09%	4.88%	2000
5.19%	3.31%	5.48%	5.27%	2001
5.29%	4.44%	5.49%	4.98%	2002
5.12%	3.29%	5.59%	5.35%	2003
5.25%	4.42%	5.49%	5.43%	2004
5.45%	4.44%	5.67%	6.05%	2005
5.16%	3.36%	5.59%	5.82%	2006
5.39%	2.99%	5.97%	6.30%	2007
5.14%	3.38%	5.39%	7.31%	2008
5.39%	2.99%	5.88%	6.28%	2009
5.79%	3.76%	6.19%	7.09%	2010
5.60%	4.11%	6.03%	5.59%	2011
5.59%	4.24%	5.83%	5.70%	2012
5.55%	4.67%	5.73%	4.96%	2013
5.42%	4.81%	5.60%	5.19%	2014
5.51%	5.09%	5.67%	5.12%	2015
5.55%	4.29%	5.94%	5.56%	2016



מקור: [ניצה \(קלינר\) קסיר ודמיטרי רומנוב, 2018. "איכות חיים של אוכלוסיות בחברה הישראלית - מבט השוואתי". המכון החרדי למחקרי מדיניות.](#)

נתונים: הלשכה המרכזית לסטטיסטיקה, סקרי הכנסות (עד 2011) וסקרי הוצאות משק בית (מ-2012), שנים 1997-2016.

הערות:

עד שנת 2014 זיהו אוכלוסיית החרדים ואוכלוסיית היהודים הלא חרדים מבוסס על הגדרת בית ספר אחרון. החל משנה זו הזיהוי מבוסס על הגדרה עצמית. ילדים חושבו לפי מספר הנפשות עד גיל 18 בבית. חושבו רק משקי הבית עם הוצאה חיובית על חינוך.