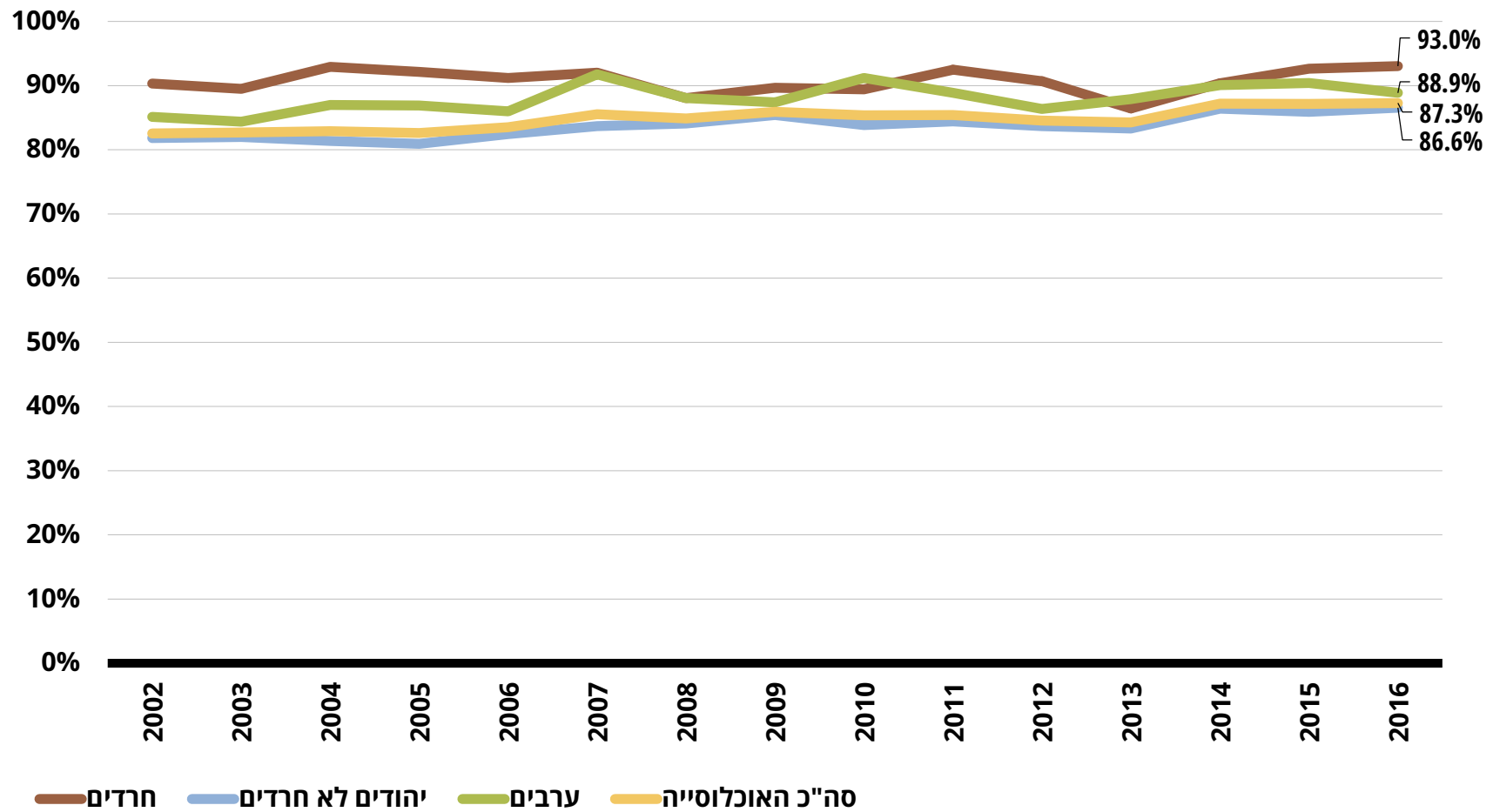


שיעור המרוצים מהיחסים עם שכניהם

בני 20 ומעלה, שנים 2002-2016



מקור: ניצה (קלינר) קסיר ודמיטרי רומנוב, 2018. "איכות חיים של אוכלוסיות בחברה הישראלית - מבט השוואתי", המכון החרדי למחקרי מדיניות.

נתונים: הלשכה המרכזית לסטטיסטיקה, הסקר החברתי, שנים 2002-2016.

מקור:

נתונים:

הערות:

זיהוי אוכלוסיית החרדים ואוכלוסיית היהודים הלא חרדים מבוסס על הגדרה עצמית.

שיעור המרוצים מהיחסים עם שכניהם

בני 20 ומעלה, שנים 2002-2016

סה"כ האוכלוסייה			ערבים			יהודים לא חרדים			חרדים			
גברים ונשים	נשים	גברים	גברים ונשים	נשים	גברים	גברים ונשים	נשים	גברים	גברים ונשים	נשים	גברים	
82.5%	83.5%	81.5%	85.1%	87.7%	82.7%	81.8%	82.7%	80.9%	90.3%	90.2%	90.4%	2002
82.7%	83.6%	81.7%	84.4%	85.5%	83.3%	82.0%	83.0%	80.9%	89.5%	88.4%	90.7%	2003
82.9%	83.1%	82.7%	87.0%	88.5%	85.4%	81.4%	81.4%	81.3%	92.9%	92.0%	93.8%	2004
82.6%	82.4%	82.8%	86.9%	87.5%	86.3%	80.9%	80.8%	81.1%	92.1%	90.0%	94.2%	2005
83.5%	83.9%	83.1%	86.0%	86.9%	85.2%	82.4%	82.9%	82.0%	91.2%	90.3%	92.1%	2006
85.6%	85.2%	85.9%	91.8%	92.5%	91.0%	83.7%	83.2%	84.1%	92.0%	90.1%	93.7%	2007
84.9%	84.7%	85.1%	88.1%	88.2%	88.0%	84.1%	84.2%	84.0%	88.1%	85.0%	90.6%	2008
85.9%	86.0%	85.8%	87.4%	87.7%	87.1%	85.4%	85.3%	85.6%	89.7%	90.2%	89.1%	2009
85.4%	86.3%	84.4%	91.2%	91.7%	90.7%	83.8%	85.3%	82.3%	89.4%	90.0%	88.7%	2010
85.4%	85.8%	85.0%	88.9%	91.1%	86.7%	84.4%	84.5%	84.3%	92.5%	92.5%	92.4%	2011
84.5%	84.9%	84.2%	86.4%	87.0%	85.8%	83.7%	83.9%	83.4%	90.7%	91.5%	89.8%	2012
84.3%	84.4%	84.1%	87.9%	89.1%	86.7%	83.3%	83.0%	83.7%	86.4%	88.9%	84.2%	2013
87.2%	87.0%	87.4%	90.1%	90.6%	89.5%	86.4%	85.9%	86.9%	90.4%	91.1%	89.7%	2014
87.2%	87.3%	87.0%	90.4%	91.4%	89.4%	85.9%	86.0%	85.8%	92.7%	93.3%	92.0%	2015
87.3%	87.1%	87.5%	88.9%	88.7%	89.1%	86.6%	86.2%	86.9%	93.0%	92.6%	93.4%	2016



ניצה (קלינר) קסיר ודמיטרי רומנוב, 2018. "איכות חיים של אוכלוסיות בחברה הישראלית - מבט השוואתי". המכון החרדי למחקרי מדיניות.

הלשכה המרכזית לסטטיסטיקה, הסקר החברתי, שנים 2002-2016.

מקור:

נתונים:

הערות:

זיהוי אוכלוסיית החרדים ואוכלוסיית היהודים הלא חרדים מבוסס על הגדרה עצמית.