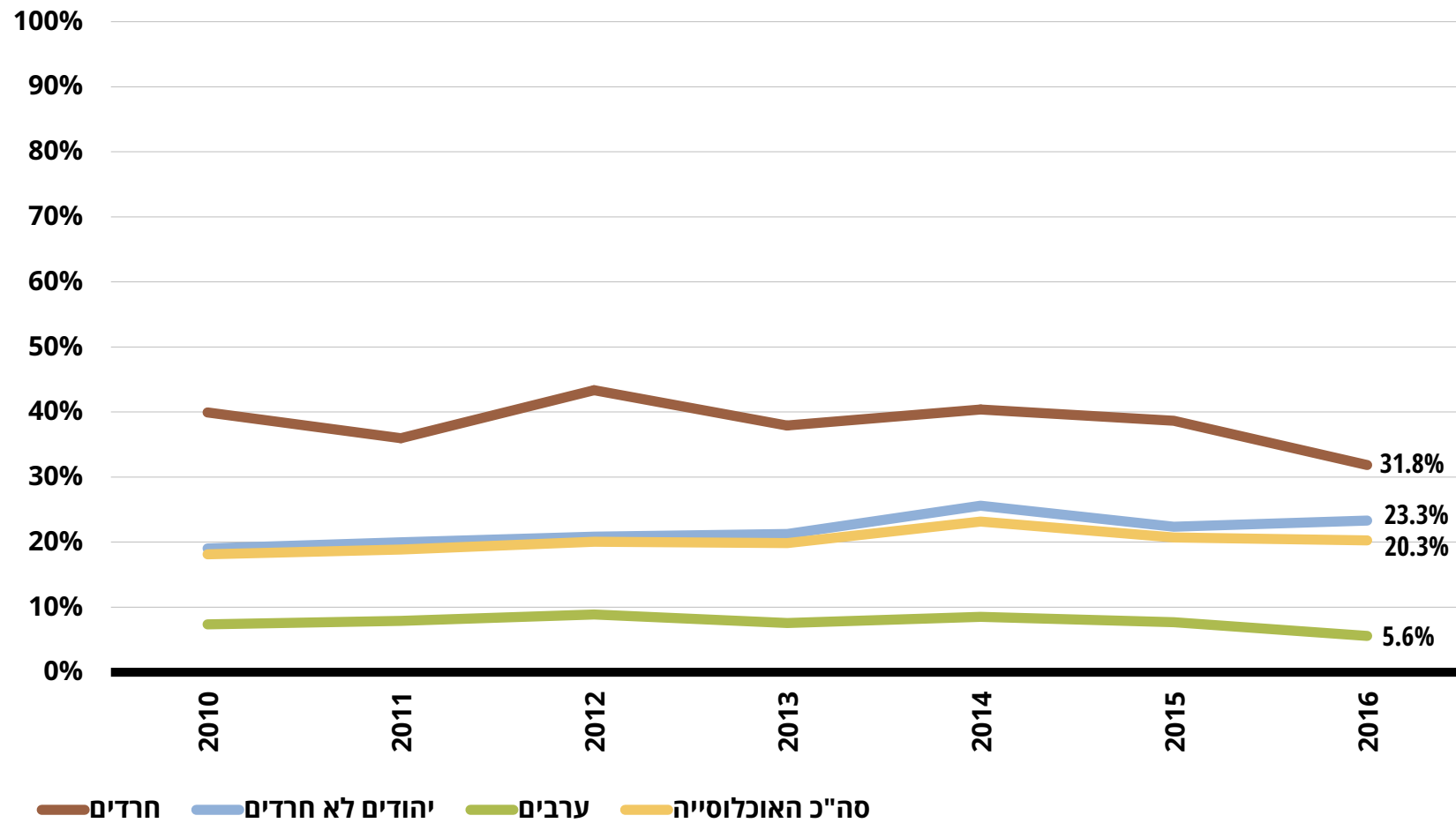


## שיעור המתנדבים

בני 20 ומעלה, שנים 2010-2016



מקור: ניצה (קלינר) קסיר ודמיטרי רומנוב, 2018. "איכות חיים של אוכלוסיות בחברה הישראלית - מבט השוואתי", המכון החרדי למחקרי מדיניות.

נתונים: הלשכה המרכזית לסטטיסטיקה, הסקר החברתי, שנים 2010-2016.

מקור:

נתונים:

הערות:

זיהוי אוכלוסיית החרדים ואוכלוסיית היהודים הלא חרדים מבוסס על הגדרה עצמית.

## שיעור המתנדבים

בני 20 ומעלה, שנים 2010-2016

סה"כ האוכלוסייה			ערבים			יהודים לא חרדים			חרדים			
גברים ונשים	נשים	גברים	גברים ונשים	נשים	גברים	גברים ונשים	נשים	גברים	גברים ונשים	נשים	גברים	
18.1%	16.8%	19.5%	7.4%	7.0%	7.7%	19.0%	17.5%	20.7%	39.9%	37.1%	43.2%	<b>2010</b>
18.9%	16.6%	21.2%	7.9%	4.7%	11.1%	20.0%	18.7%	21.4%	36.0%	27.3%	45.0%	<b>2011</b>
20.1%	16.9%	23.5%	8.9%	4.8%	13.2%	20.8%	18.0%	23.9%	43.4%	39.5%	47.4%	<b>2012</b>
19.8%	18.1%	21.7%	7.6%	5.6%	9.6%	21.2%	20.2%	22.3%	37.9%	30.6%	44.7%	<b>2013</b>
23.2%	22.0%	24.4%	8.5%	6.7%	10.4%	25.6%	25.0%	26.2%	40.4%	33.1%	47.4%	<b>2014</b>
20.7%	19.6%	21.9%	7.7%	5.9%	9.5%	22.4%	22.0%	22.8%	38.7%	31.8%	45.5%	<b>2015</b>
20.3%	19.1%	21.5%	5.6%	4.4%	6.8%	23.3%	22.5%	24.2%	31.8%	26.9%	36.7%	<b>2016</b>



ניצה (קלינר) קסיר ודמיטרי רומנוב, 2018. "איכות חיים של אוכלוסיות בחברה הישראלית - מבט השוואתי", המכון החרדי למחקרי מדיניות.

הלשכה המרכזית לסטטיסטיקה, הסקר החברתי, שנים 2010-2016.

**מקור:**

**נתונים:**

**הערות:**

זיהוי אוכלוסיית החרדים ואוכלוסיית היהודים הלא חרדים מבוסס על הגדרה עצמית.