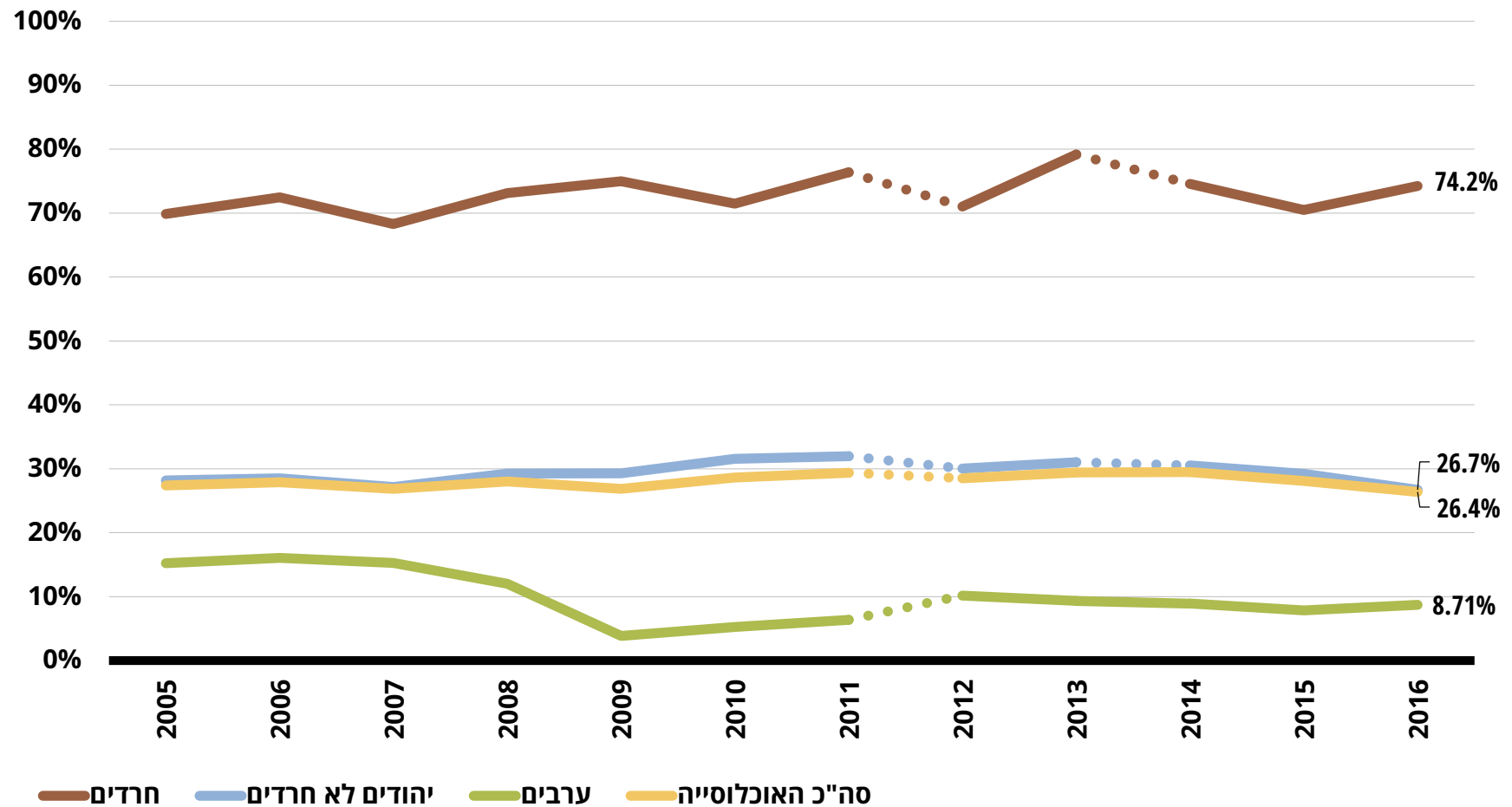


שיעור משקי הבית התורמים

שנים 2016-2005



מקור: [ניצה \(קלינר\) קסיר ודמיטרי רומנוב, 2018. "איכות חיים של אוכלוסיות בחברה הישראלית - מבט השוואתי", המכון החרדי למחקרי מדיניות. הלשכה המרכזית לסטטיסטיקה, סקרי הכנסות \(עד 2011\) וסקרי הוצאות משק בית \(מ-2012\), שנים 2016-2005.](#)

מקור:

נתונים:

הערות:

עד שנת 2014 זיהוי אוכלוסיית החרדים ואוכלוסיית היהודים הלא חרדים מבוסס על הגדרת בית ספר אחרון. החל משנה זו הזיהוי מבוסס על הגדרה עצמית.

שיעור משקי הבית התורמים

שנים 2016-2005

סה"כ האוכלוסייה	ערבים	יהודים לא חרדים	חרדים	
27.4%	15.2%	28.2%	69.9%	2005
27.9%	16.1%	28.5%	72.5%	2006
26.8%	15.3%	27.2%	68.3%	2007
28.0%	12.0%	29.3%	73.1%	2008
26.8%	3.86%	29.3%	75.0%	2009
28.6%	5.25%	31.6%	71.5%	2010
29.4%	6.37%	32.0%	76.4%	2011
28.5%	10.2%	30.0%	71.0%	2012
29.4%	9.32%	31.0%	79.2%	2013
29.5%	8.91%	30.5%	74.6%	2014
28.1%	7.86%	29.2%	70.5%	2015
26.4%	8.71%	26.7%	74.2%	2016



מקור: [ניצה \(קלינר\) קסיר ודמיטרי רומנוב, 2018. "איכות חיים של אוכלוסיות בחברה הישראלית - מבט השוואתי", המכון החרדי למחקרי מדיניות.](#)

נתונים: הלשכה המרכזית לסטטיסטיקה, סקרי הכנסות (עד 2011) וסקרי הוצאות משק בית (מ-2012), שנים 2016-2005.

הערות:

עד שנת 2014 זיהוי אוכלוסיית החרדים ואוכלוסיית היהודים הלא חרדים מבוסס על הגדרת בית ספר אחרון. החל משנה זו הזיהוי מבוסס על הגדרה עצמית.