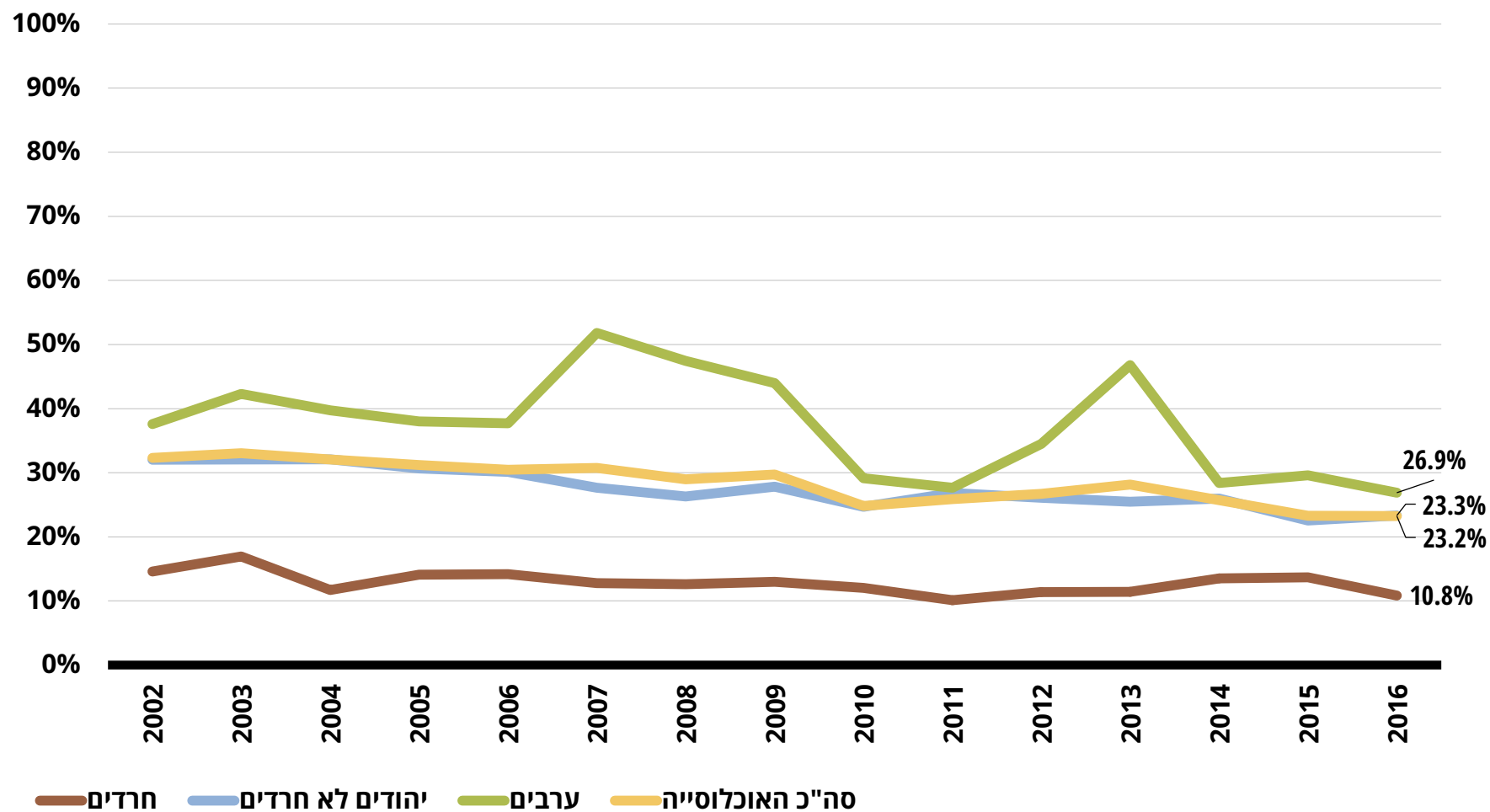


שיעור המרגישים תחושת בדידות

בני 20 ומעלה, שנים 2002-2016



ניצה (קלינר) קסיר ודמיטרי רומנוב, 2018. "איכות חיים של אוכלוסיות בחברה הישראלית - מבט השוואתי", המכון החרדי למחקרי מדיניות.

הלשכה המרכזית לסטטיסטיקה, הסקר החברתי, שנים 2002-2016.

מקור:

נתונים:

הערות:

זיהוי אוכלוסיית החרדים ואוכלוסיית היהודים הלא חרדים מבוסס על הגדרה עצמית.

שיעור המרגישים תחושת בדידות

בני 20 ומעלה, שנים 2002-2016

סה"כ האוכלוסייה			ערבים			יהודים לא חרדים			חרדים			
גברים ונשים	נשים	גברים	גברים ונשים	נשים	גברים	גברים ונשים	נשים	גברים	גברים ונשים	נשים	גברים	
32.3%	37.9%	26.3%	37.6%	38.1%	37.1%	32.0%	38.7%	24.8%	14.6%	17.4%	11.8%	2002
33.0%	39.4%	26.2%	42.3%	46.2%	38.4%	32.1%	39.1%	24.4%	16.9%	20.1%	13.5%	2003
32.1%	38.8%	24.9%	39.7%	44.9%	34.5%	32.1%	39.3%	24.3%	11.7%	13.9%	9.6%	2004
31.2%	37.4%	24.5%	38.0%	42.5%	33.5%	30.7%	37.5%	23.3%	14.1%	17.6%	10.7%	2005
30.4%	36.7%	23.7%	37.7%	44.4%	31.3%	30.1%	36.9%	22.9%	14.2%	16.8%	11.5%	2006
30.8%	36.9%	24.2%	51.8%	58.3%	45.4%	27.7%	34.1%	20.7%	12.8%	15.7%	10.3%	2007
29.0%	35.4%	22.2%	47.5%	54.5%	40.4%	26.3%	32.6%	19.4%	12.6%	15.4%	10.2%	2008
29.7%	35.2%	23.8%	44.0%	50.7%	37.3%	27.8%	33.4%	21.8%	13.0%	16.0%	10.2%	2009
24.8%	29.3%	20.1%	29.2%	33.3%	25.1%	24.7%	29.3%	19.8%	12.0%	14.7%	9.0%	2010
25.9%	30.2%	21.3%	27.7%	32.9%	22.4%	26.8%	31.1%	22.2%	10.1%	9.7%	10.5%	2011
26.7%	32.6%	20.4%	34.5%	41.7%	26.8%	26.1%	31.9%	19.8%	11.4%	12.2%	10.5%	2012
28.1%	32.8%	23.1%	46.8%	50.8%	42.7%	25.5%	30.5%	20.0%	11.4%	14.1%	9.0%	2013
25.7%	30.2%	21.0%	28.4%	30.3%	26.4%	26.0%	31.1%	20.5%	13.5%	17.8%	9.4%	2014
23.3%	26.8%	19.6%	29.6%	31.0%	28.2%	22.5%	26.5%	18.3%	13.7%	16.1%	11.3%	2015
23.2%	27.1%	19.2%	26.9%	30.8%	22.9%	23.3%	27.1%	19.2%	10.8%	12.8%	8.8%	2016



ניצה (קלינר) קסיר ודמיטרי רומנוב, 2018. "איכות חיים של אוכלוסיות בחברה הישראלית - מבט השוואתי", המכון החרדי למחקרי מדיניות.

הלשכה המרכזית לסטטיסטיקה, הסקר החברתי, שנים 2002-2016.

מקור:

נתונים:

הערות:

זיהוי אוכלוסיית החרדים ואוכלוסיית היהודים הלא חרדים מבוסס על הגדרה עצמית.