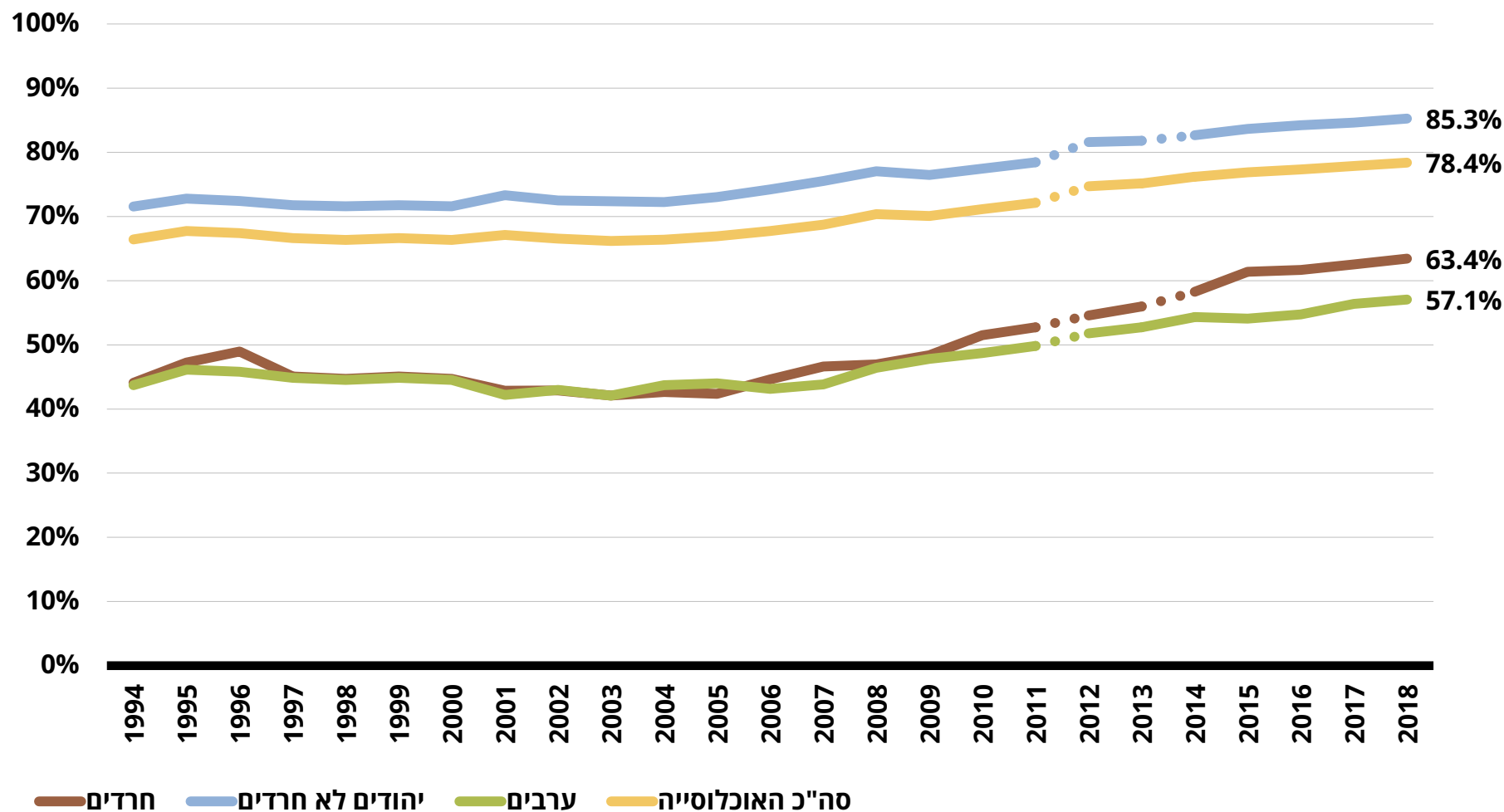


## שיעור התעסוקה

גילים 25-64, שנים 1994-2018



ניצה (קלינר) קסיר ודמיטרי רומנוב, 2018. "איכות חיים של אוכלוסיות בחברה הישראלית - מבט השוואתי", המכון החרדי למחקרי מדיניות.

הלשכה המרכזית לסטטיסטיקה, סקר כוח אדם, שנים 1994-2018.

נתוני 2018 מתבססים על שני הרבעונים הראשונים של השנה.

עד שנת 2014 זיהו אוכלוסיית החרדים ואוכלוסיית היהודים הלא חרדים מבוסס על הגדרת בית ספר אחרון. החל משנה זו הזיהוי מבוסס על הגדרה עצמית.



מקור:

נתונים:

הערות:

# שיעור התעסוקה

גילים 25-64, שנים 1994-2018

סה"כ האוכלוסייה			ערבים			יהודים לא חרדים			חרדים			
גברים	נשים	גברים	גברים	נשים	גברים	גברים	נשים	גברים	גברים	נשים	גברים	
ונשים			ונשים			ונשים		ונשים	ונשים			
66.4%	53.8%	79.4%	43.7%	12.2%	75.6%	71.6%	61.5%	82.1%	44.1%	43.6%	44.5%	<b>1994</b>
67.7%	56.0%	79.8%	46.1%	15.6%	76.8%	72.8%	63.7%	82.3%	47.2%	47.4%	47.1%	<b>1995</b>
67.4%	56.4%	78.7%	45.8%	15.8%	76.0%	72.4%	64.1%	81.1%	49.0%	50.2%	48.0%	<b>1996</b>
66.6%	56.3%	77.3%	44.9%	15.9%	74.0%	71.8%	64.0%	79.9%	45.1%	49.1%	41.6%	<b>1997</b>
66.4%	57.0%	76.2%	44.5%	16.7%	71.5%	71.6%	64.6%	79.1%	44.7%	48.2%	41.6%	<b>1998</b>
66.6%	56.3%	77.3%	44.9%	15.9%	74.0%	71.8%	64.0%	79.9%	45.1%	49.1%	41.6%	<b>1999</b>
66.4%	57.0%	76.2%	44.5%	16.7%	71.5%	71.6%	64.6%	79.1%	44.7%	48.2%	41.6%	<b>2000</b>
67.1%	59.1%	75.4%	42.2%	17.7%	65.9%	73.3%	67.5%	79.5%	42.9%	47.0%	39.2%	<b>2001</b>
66.5%	58.8%	74.7%	43.0%	19.4%	65.8%	72.5%	66.8%	78.5%	42.9%	47.8%	38.5%	<b>2002</b>
66.2%	59.0%	73.6%	42.1%	19.0%	64.4%	72.4%	67.3%	77.8%	42.1%	49.9%	35.3%	<b>2003</b>
66.4%	59.5%	73.5%	43.7%	20.0%	66.4%	72.3%	67.6%	77.3%	42.6%	50.4%	35.9%	<b>2004</b>
66.9%	59.9%	74.3%	44.0%	19.8%	67.3%	73.0%	68.2%	78.1%	42.4%	49.3%	36.1%	<b>2005</b>
67.7%	61.3%	74.4%	43.1%	19.6%	66.0%	74.2%	70.1%	78.6%	44.6%	52.8%	37.5%	<b>2006</b>
68.7%	62.3%	75.4%	43.8%	20.3%	66.9%	75.5%	71.4%	79.9%	46.6%	54.3%	39.8%	<b>2007</b>
70.3%	63.9%	77.0%	46.4%	22.8%	69.3%	77.0%	72.8%	81.5%	46.9%	56.9%	37.9%	<b>2008</b>
70.1%	64.6%	75.8%	47.8%	25.0%	70.4%	76.5%	73.5%	79.6%	48.4%	59.0%	38.7%	<b>2009</b>
71.2%	65.8%	76.7%	48.7%	26.6%	70.6%	77.5%	74.6%	80.5%	51.5%	61.7%	42.2%	<b>2010</b>
72.1%	66.6%	77.8%	49.8%	27.0%	72.5%	78.5%	75.6%	81.4%	52.7%	61.6%	44.6%	<b>2011</b>
74.7%	69.1%	80.5%	51.8%	29.3%	74.1%	81.6%	78.1%	85.3%	54.6%	65.3%	44.7%	<b>2012</b>
75.1%	69.7%	80.8%	52.7%	30.4%	74.9%	81.8%	78.3%	85.5%	56.0%	69.2%	44.0%	<b>2013</b>
76.2%	71.4%	81.2%	54.3%	33.2%	75.4%	82.6%	79.9%	85.6%	58.2%	68.8%	48.2%	<b>2014</b>
76.9%	71.8%	82.2%	54.1%	32.3%	76.1%	83.6%	80.8%	86.6%	61.4%	71.1%	52.0%	<b>2015</b>
77.3%	72.5%	82.3%	54.8%	32.4%	77.4%	84.2%	82.0%	86.5%	61.7%	71.7%	51.8%	<b>2016</b>
77.8%	73.0%	82.9%	56.4%	35.5%	77.7%	84.6%	81.8%	87.6%	62.5%	73.4%	51.9%	<b>2017</b>
78.4%	74.2%	82.8%	57.1%	38.1%	76.7%	85.3%	83.1%	87.5%	63.4%	75.2%	51.6%	<b>2018</b>



מקור: ניצה (קלינר) קסיר ודמיטרי רומנוב, 2018. "איכות חיים של אוכלוסיות בחברה הישראלית - מבט השוואתי", המכון החרדי למחקרי מדיניות.

נתונים: הלשכה המרכזית לסטטיסטיקה, סקר כוח אדם, שנים 1994-2018.

הערות: נתוני 2018 מתבססים על שני הרבעונים הראשונים של השנה.

עד שנת 2014 זיהו אוכלוסיית החרדים והיהודים הלא חרדים מבוסס על הגדרת בית ספר אחרון. החל משנה זו זיהויו מבוסס על הגדרה עצמית.