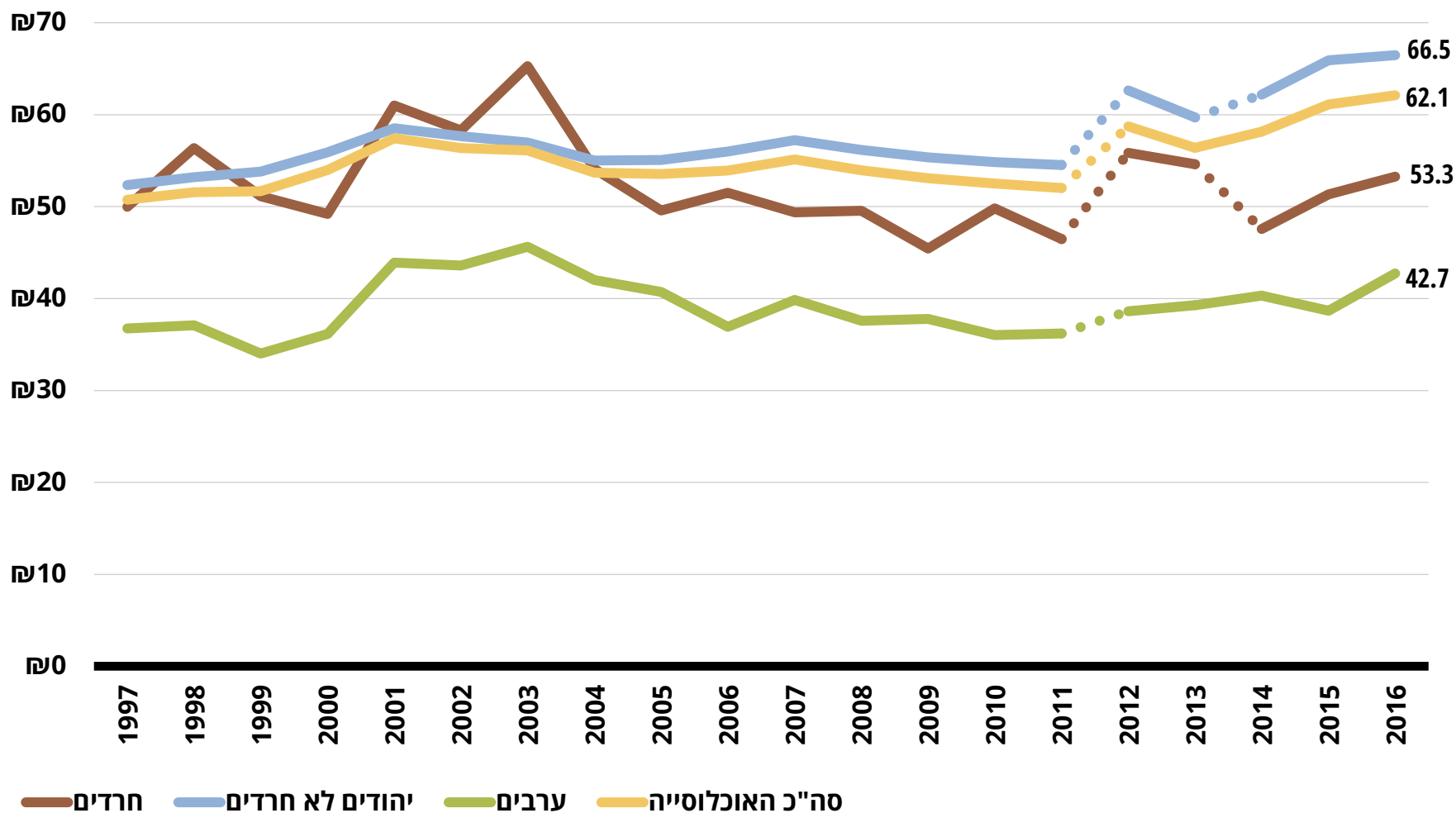


שכר לשעה לשכיר

גילים 25-64, מחירי 2016, שנים 1997-2016



מקור: [ניצה \(קלינר\) קסיר ודמיטרי רומנוב, 2018. "איכות חיים של אוכלוסיות בחברה הישראלית - מבט השוואתי", המכון החרדי למחקרי מדיניות. הלשכה המרכזית לסטטיסטיקה, סקרי הכנסות \(עד 2011\) וסקרי הוצאות משק בית \(מ-2012\), שנים 1997-2016.](#)

נתונים:
הערות:

עד שנת 2014 זיהויו אוכלוסיית החרדים ואוכלוסיית היהודים הלא חרדים מבוסס על הגדרת בית ספר אחרון. החל משנה זו זיהויו מבוסס על הגדרה עצמית.



שכר לשעה לשכיר

גילים 25-64, מחירי 2016, שנים 1997-2016

סה"כ האוכלוסייה			ערבים			יהודים לא חרדים			חרדים			
גברים ונשים	נשים	גברים	גברים ונשים	נשים	גברים	גברים ונשים	נשים	גברים	גברים ונשים	נשים	גברים	
50.8	46.8	54.1	36.8	41.3	35.7	52.3	46.9	57.4	50.0	51.3	48.3	1997
51.6	47.0	55.4	37.1	35.4	37.6	53.2	47.4	58.7	56.4	55.2	58.1	1998
51.7	47.1	55.7	34.0	31.9	34.6	53.8	47.7	59.7	51.1	52.9	48.7	1999
54.0	49.7	57.7	36.2	34.6	36.6	55.9	50.5	61.1	49.2	49.6	48.7	2000
57.4	52.4	62.0	43.9	44.7	43.7	58.5	52.2	64.7	61.0	71.4	48.4	2001
56.4	51.3	61.0	43.6	52.6	40.7	57.7	51.0	64.2	58.3	59.1	57.3	2002
56.1	50.0	61.6	45.6	44.3	46.1	57.0	49.7	64.0	65.3	66.3	63.9	2003
53.7	49.5	57.5	42.0	44.7	41.2	55.0	49.7	60.3	54.1	52.5	56.6	2004
53.5	48.9	57.8	40.7	42.8	40.2	55.1	49.1	61.1	49.6	51.0	47.2	2005
53.9	49.2	58.2	36.9	39.5	36.2	56.0	49.6	62.4	51.5	51.8	51.1	2006
55.1	50.5	59.3	39.9	41.8	39.2	57.2	51.1	63.4	49.4	49.8	48.7	2007
53.9	49.2	58.3	37.6	39.2	37.0	56.2	49.9	62.5	49.6	48.7	51.0	2008
53.1	49.0	56.9	37.8	40.5	36.8	55.4	49.8	61.1	45.4	44.4	47.0	2009
52.5	48.5	56.3	36.0	38.1	35.2	54.8	49.1	60.7	49.8	51.9	47.0	2010
52.0	47.4	56.4	36.2	37.1	35.8	54.5	48.4	60.9	46.5	44.8	48.7	2011
58.7	51.8	65.3	38.6	40.5	37.8	62.6	53.3	72.4	55.8	57.3	53.8	2012
56.4	52.0	60.7	39.3	40.6	38.6	59.7	53.8	65.9	54.6	52.8	57.1	2013
58.2	52.9	63.3	40.3	40.3	40.3	62.2	55.1	69.6	47.6	48.0	46.9	2014
61.1	56.0	65.9	38.7	38.3	38.8	65.9	58.7	73.4	51.3	51.3	51.4	2015
62.1	56.1	67.8	42.7	40.2	43.9	66.5	58.3	75.0	53.3	54.6	51.6	2016



מקור: ניצה (קלינר) קסיר ודמיטרי רומנוב, 2018. "איכות חיים של אוכלוסיות בחברה הישראלית - מבט השוואתי", המכון החרדי למחקרי מדיניות.

נתונים: הלשכה המרכזית לסטטיסטיקה, סקרי הכנסות (עד 2011) וסקרי הוצאות משק בית (מ-2012), שנים 1997-2016.

הערות:

עד שנת 2014 זיהו אוכלוסיית החרדים ואוכלוסיית היהודים הלא חרדים מבוסס על הגדרת בית ספר אחרון. החל משנה זו הזיהוי מבוסס על הגדרה עצמית.