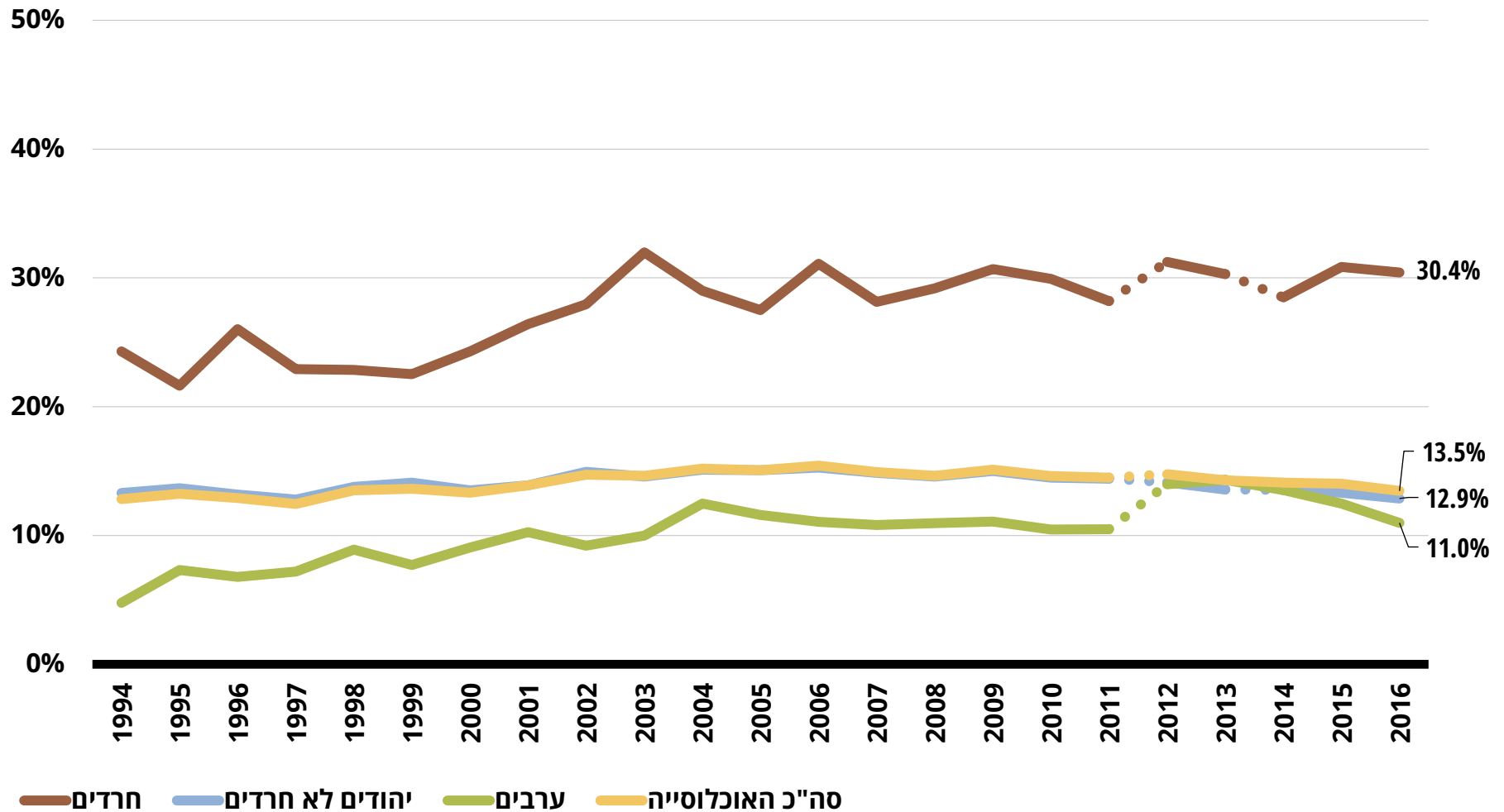


שיעור המועסקים במשרה חלקית

גילים 25-64, שנים 1994-2016



מקור: [ניצה \(קלינר\) קסיר ודמיטרי רומנוב, 2018. "איכות חיים של אוכלוסיות בחברה הישראלית - מבט השוואתי", המכון החרדי למחקרי מדיניות.](#)
 הלשכה המרכזית לסטטיסטיקה, סקר כוח אדם, שנים 1994-2016.

נתונים:
 הערות:

עד שנת 2014 זיהויו אוכלוסיית החרדים והאוכלוסיית היהודים הלא חרדים מבוסס על הגדרת בית ספר אחרון. החל משנה זו זיהויו מבוסס על הגדרה עצמית.



שיעור המועסקים במשרה חלקית

גילים 25-64, שנים 1994-2016

סה"כ האוכלוסייה			ערבים			יהודים לא חרדים			חרדים			
גברים ונשים	נשים	גברים	גברים ונשים	נשים	גברים	גברים ונשים	נשים	גברים	גברים ונשים	נשים	גברים	
12.8%	25.6%	3.8%	4.8%	14.0%	3.3%	13.3%	25.6%	3.7%	24.3%	38.6%	11.8%	1994
13.2%	26.0%	4.0%	7.3%	22.2%	4.3%	13.7%	25.8%	3.8%	21.6%	37.1%	7.9%	1995
12.9%	24.8%	4.1%	6.8%	21.9%	3.6%	13.2%	24.5%	3.8%	26.0%	38.5%	15.1%	1996
12.4%	23.4%	4.2%	7.2%	22.9%	3.8%	12.8%	23.2%	4.1%	22.9%	32.8%	12.8%	1997
13.5%	24.8%	4.7%	8.9%	27.6%	4.7%	13.8%	24.4%	4.5%	22.9%	34.3%	10.8%	1998
13.6%	24.2%	5.1%	7.7%	21.8%	4.2%	14.1%	24.2%	5.0%	22.5%	32.1%	12.4%	1999
13.3%	23.4%	5.1%	9.1%	26.1%	4.6%	13.5%	23.1%	4.9%	24.3%	30.4%	17.9%	2000
13.9%	24.2%	5.4%	10.3%	29.2%	4.8%	13.9%	23.6%	5.2%	26.4%	32.4%	19.6%	2001
14.7%	25.2%	6.0%	9.2%	27.3%	4.0%	14.9%	24.5%	6.1%	27.9%	37.8%	15.7%	2002
14.6%	24.9%	6.0%	10.0%	25.5%	5.5%	14.6%	24.0%	5.8%	32.0%	42.5%	19.3%	2003
15.2%	25.2%	6.8%	12.5%	30.7%	7.3%	15.1%	24.3%	6.5%	29.0%	39.4%	16.3%	2004
15.1%	25.3%	6.4%	11.6%	31.9%	5.7%	15.1%	24.3%	6.4%	27.5%	39.6%	12.6%	2005
15.4%	25.6%	6.7%	11.1%	30.0%	5.5%	15.3%	24.7%	6.4%	31.1%	38.8%	21.7%	2006
14.9%	24.6%	6.6%	10.8%	29.4%	4.9%	14.9%	23.6%	6.6%	28.1%	34.7%	19.2%	2007
14.6%	24.1%	6.4%	11.0%	30.7%	4.6%	14.6%	23.1%	6.5%	29.2%	36.1%	20.1%	2008
15.1%	24.3%	7.0%	11.1%	27.0%	5.4%	15.0%	23.4%	6.9%	30.7%	37.9%	20.7%	2009
14.6%	23.5%	6.8%	10.5%	26.7%	4.4%	14.5%	22.6%	6.6%	29.9%	35.1%	23.1%	2010
14.5%	23.4%	6.7%	10.5%	26.5%	4.6%	14.4%	22.4%	6.6%	28.2%	36.3%	18.1%	2011
14.8%	22.8%	7.6%	14.0%	29.6%	7.8%	14.1%	21.8%	6.8%	31.2%	35.9%	25.0%	2012
14.3%	22.2%	7.2%	14.3%	30.8%	7.6%	13.6%	21.0%	6.4%	30.3%	34.2%	24.8%	2013
14.1%	21.8%	7.1%	13.5%	26.7%	7.7%	13.5%	20.9%	6.4%	28.5%	34.4%	20.4%	2014
14.0%	21.5%	7.3%	12.5%	25.5%	6.9%	13.3%	20.5%	6.4%	30.8%	35.5%	24.7%	2015
13.5%	20.8%	6.8%	11.0%	23.6%	5.6%	12.9%	19.8%	6.1%	30.4%	34.9%	24.4%	2016



מקור: ניצה (קלינר) קסיר ודמיטרי רומנוב, 2018. "איכות חיים של אוכלוסיות בחברה הישראלית - מבט השוואתי", המכון החרדי למחקרי מדיניות.

נתונים: הלשכה המרכזית לסטטיסטיקה, סקר כוח אדם, שנים 1994-2016.

הערות:

עד שנת 2014 זיהויו אוכלוסיית החרדים ואוכלוסיית היהודים הלא חרדים מבוסס על הגדרת בית ספר אחרון. החל משנה זו זיהויו מבוסס על הגדרה עצמית.