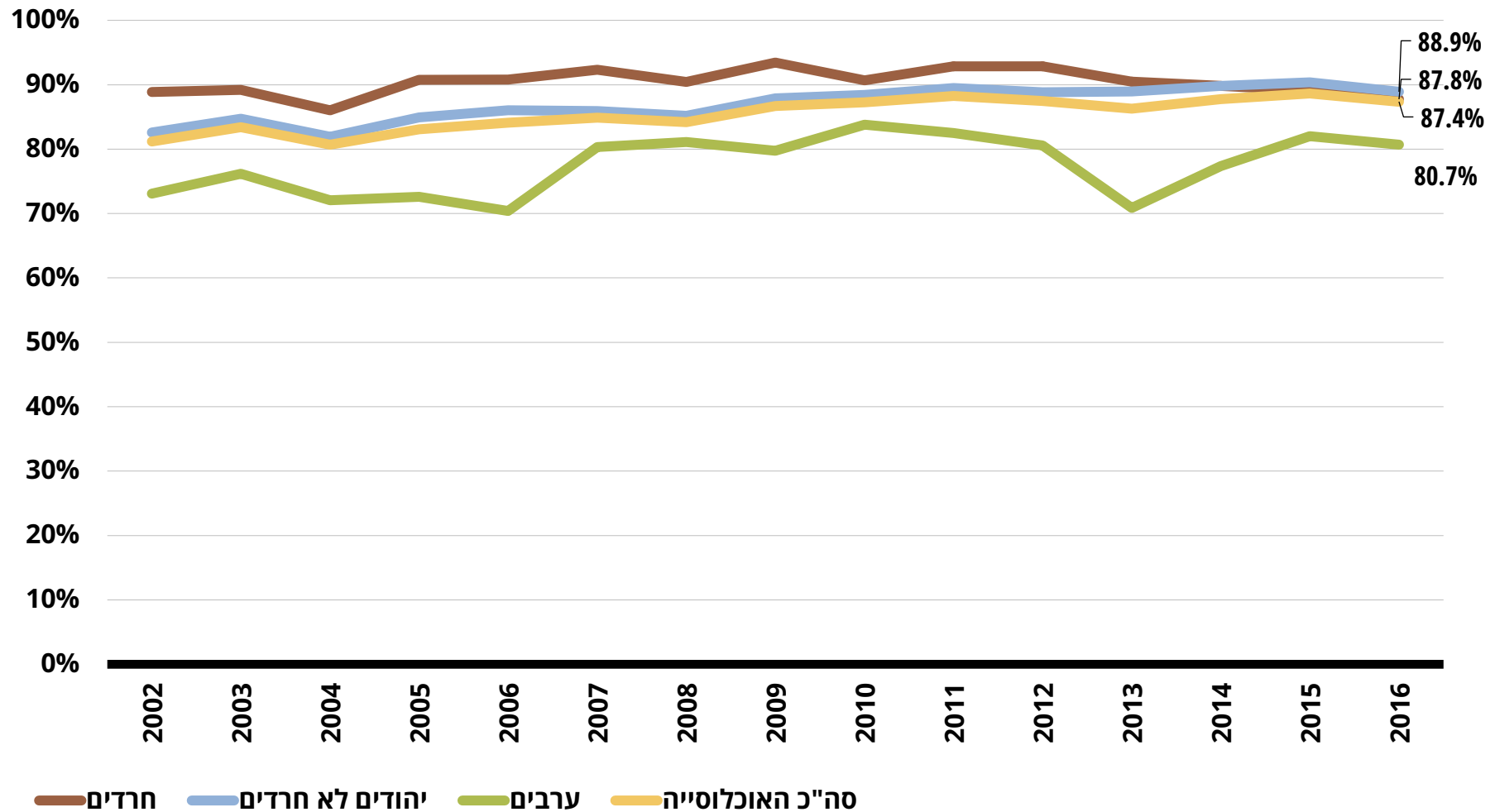


שיעור המועסקים המרוצים מעבודתם

בני 20 ומעלה, שנים 2002-2016



מקור: [ניצה \(קלינר\) קסיר ודמיטרי רומנוב, 2018. "איכות חיים של אוכלוסיות בחברה הישראלית - מבט השוואתי", המכון החרדי למחקרי מדיניות.](#)

נתונים: הלשכה המרכזית לסטטיסטיקה, הסקר החברתי, שנים 2002-2016.

הערות:

זיהוי אוכלוסיית החרדים ואוכלוסיית היהודים הלא חרדים מבוסס על הגדרה עצמית.

שיעור המועסקים המרוצים מעבודתם

בני 20 ומעלה, שנים 2002-2016

סה"כ האוכלוסייה			ערבים			יהודים לא חרדים			חרדים			
גברים ונשים	נשים	גברים	גברים ונשים	נשים	גברים	גברים ונשים	נשים	גברים	גברים ונשים	נשים	גברים	
66.4%	53.8%	79.4%	43.7%	12.2%	75.6%	71.6%	61.5%	82.1%	44.1%	43.6%	44.5%	2002
66.2%	59.0%	73.6%	42.1%	19.0%	64.4%	72.4%	67.3%	77.8%	42.1%	49.9%	35.3%	2003
66.4%	59.5%	73.5%	43.7%	20.0%	66.4%	72.3%	67.6%	77.3%	42.6%	50.4%	35.9%	2004
66.9%	59.9%	74.3%	44.0%	19.8%	67.3%	73.0%	68.2%	78.1%	42.4%	49.3%	36.1%	2005
67.7%	61.3%	74.4%	43.1%	19.6%	66.0%	74.2%	70.1%	78.6%	44.6%	52.8%	37.5%	2006
68.7%	62.3%	75.4%	43.8%	20.3%	66.9%	75.5%	71.4%	79.9%	46.6%	54.3%	39.8%	2007
70.3%	63.9%	77.0%	46.4%	22.8%	69.3%	77.0%	72.8%	81.5%	46.9%	56.9%	37.9%	2008
70.1%	64.6%	75.8%	47.8%	25.0%	70.4%	76.5%	73.5%	79.6%	48.4%	59.0%	38.7%	2009
71.2%	65.8%	76.7%	48.7%	26.6%	70.6%	77.5%	74.6%	80.5%	51.5%	61.7%	42.2%	2010
72.1%	66.6%	77.8%	49.8%	27.0%	72.5%	78.5%	75.6%	81.4%	52.7%	61.6%	44.6%	2011
74.7%	69.1%	80.5%	51.8%	29.3%	74.1%	81.6%	78.1%	85.3%	54.6%	65.3%	44.7%	2012
75.1%	69.7%	80.8%	52.7%	30.4%	74.9%	81.8%	78.3%	85.5%	56.0%	69.2%	44.0%	2013
76.2%	71.4%	81.2%	54.3%	33.2%	75.4%	82.6%	79.9%	85.6%	58.2%	68.8%	48.2%	2014
76.9%	71.8%	82.2%	54.1%	32.3%	76.1%	83.6%	80.8%	86.6%	61.4%	71.1%	52.0%	2015
77.3%	72.5%	82.3%	54.8%	32.4%	77.4%	84.2%	82.0%	86.5%	61.7%	71.7%	51.8%	2016



ניצה (קלינר) קסיר ודמיטרי רומנוב, 2018. "איכות חיים של אוכלוסיות בחברה הישראלית - מבט השוואתי", המכון החרדי למחקרי מדיניות.

ה'לשכה המרכזית לסטטיסטיקה, הסקר החברתי, שנים 2002-2016.

מקור:

נתונים:

הערות:

זיהוי אוכלוסיית החרדים ואוכלוסיית היהודים הלא חרדים מבוסס על הגדרה עצמית.