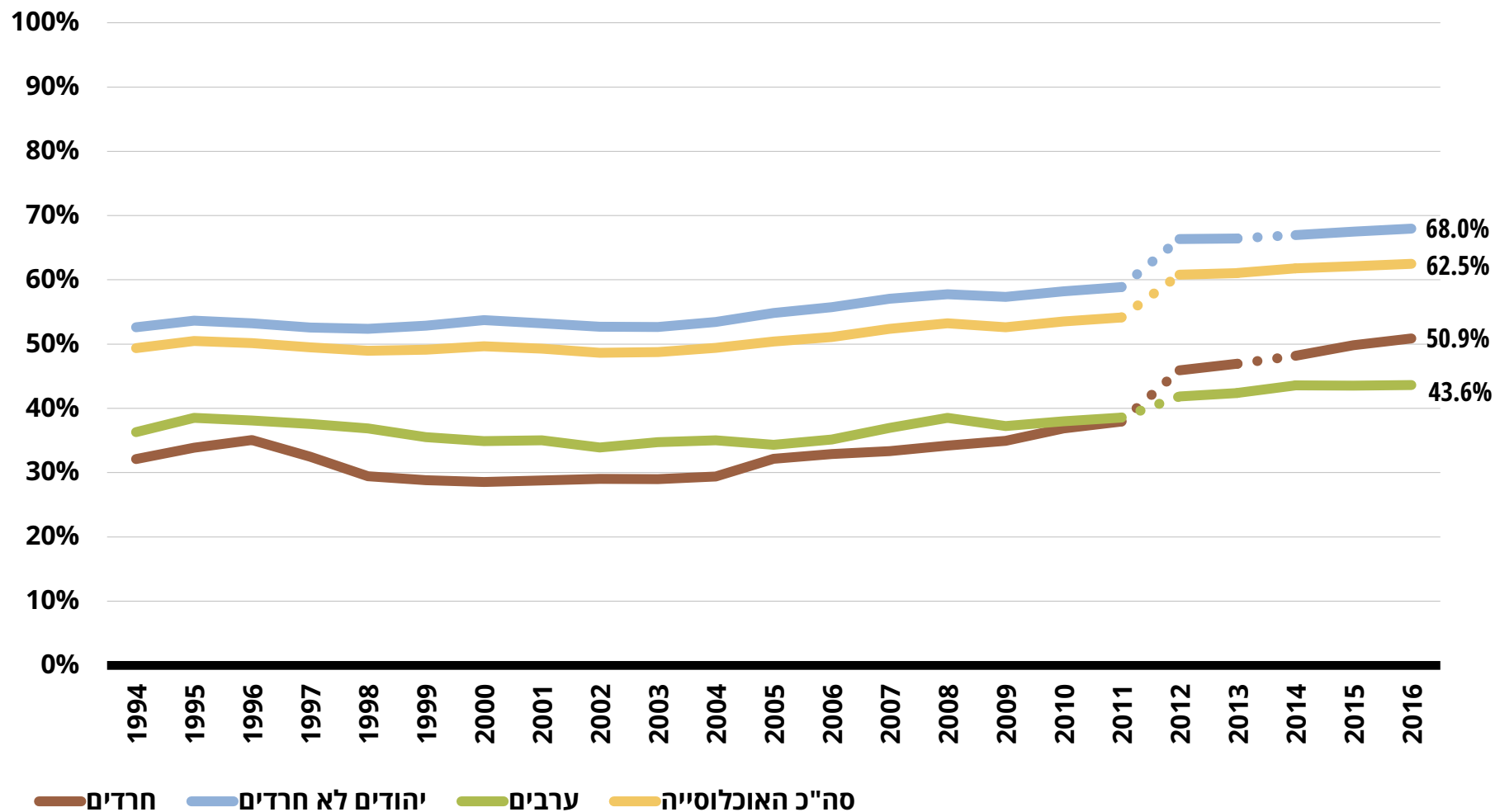


שיעור התעסוקה

גילי 15 ומעלה, שנים 1994-2016



מקור: [ניצה \(קלינר\) קסיר ודמיטרי רומנוב, 2018. "איכות חיים של אוכלוסיות בחברה הישראלית - מבט השוואתי", המכון החרדי למחקרי מדיניות.](#)
 הלשכה המרכזית לסטטיסטיקה, סקר כוח אדם, שנים 1994-2016.

נתונים:
 הערות:

עד שנת 2014 זיהויו אוכלוסיית החרדים ואוכלוסיית היהודים הלא חרדים מבוסס על הגדרת בית ספר אחרון. החל משנה זו זיהויו מבוסס על הגדרה עצמית.

שיעור התעסוקה

גילי 15 ומעלה, שנים 1994-2016

| סה"כ האוכלוסייה | | | ערבים | | | יהודים לא חרדים | | | חרדים | | | |
|-----------------|-------|-------|-------|-------|-------|-----------------|-------|-------|-------|-------|-------|-------------|
| גברים | נשים | גברים | גברים | נשים | גברים | גברים | נשים | גברים | גברים | נשים | גברים | |
| ונשים | | | ונשים | | | ונשים | | ונשים | ונשים | | | |
| 49.4% | 40.2% | 59.0% | 36.3% | 11.9% | 60.6% | 52.6% | 45.4% | 60.3% | 32.1% | 35.7% | 29.2% | 1994 |
| 50.5% | 41.9% | 59.5% | 38.5% | 14.5% | 62.5% | 53.6% | 47.2% | 60.6% | 33.9% | 37.8% | 30.6% | 1995 |
| 50.2% | 42.2% | 58.5% | 38.1% | 14.1% | 62.2% | 53.3% | 47.4% | 59.5% | 35.1% | 39.8% | 31.1% | 1996 |
| 49.5% | 42.0% | 57.4% | 37.6% | 13.9% | 61.1% | 52.6% | 47.2% | 58.3% | 32.5% | 39.3% | 26.8% | 1997 |
| 49.0% | 42.2% | 56.1% | 36.9% | 14.3% | 58.9% | 52.4% | 47.3% | 57.9% | 29.4% | 38.2% | 22.9% | 1998 |
| 49.1% | 43.0% | 55.7% | 35.5% | 14.5% | 56.1% | 52.9% | 48.3% | 57.9% | 28.8% | 38.6% | 21.4% | 1999 |
| 49.7% | 43.9% | 55.7% | 34.9% | 15.3% | 54.2% | 53.7% | 49.4% | 58.4% | 28.5% | 38.1% | 21.5% | 2000 |
| 49.3% | 43.6% | 55.3% | 35.0% | 15.8% | 53.9% | 53.2% | 49.0% | 57.9% | 28.8% | 38.8% | 21.2% | 2001 |
| 48.6% | 43.4% | 54.3% | 33.9% | 15.3% | 52.0% | 52.7% | 48.7% | 57.1% | 29.0% | 40.7% | 20.4% | 2002 |
| 48.7% | 43.7% | 54.1% | 34.7% | 15.7% | 53.2% | 52.7% | 49.0% | 56.7% | 29.0% | 40.4% | 20.5% | 2003 |
| 49.4% | 44.2% | 54.9% | 35.0% | 15.8% | 53.7% | 53.4% | 49.6% | 57.7% | 29.4% | 40.3% | 20.9% | 2004 |
| 50.4% | 45.5% | 55.6% | 34.3% | 15.1% | 53.1% | 54.8% | 51.4% | 58.6% | 32.2% | 43.7% | 23.0% | 2005 |
| 51.1% | 46.1% | 56.3% | 35.1% | 15.9% | 54.0% | 55.7% | 52.2% | 59.6% | 32.9% | 43.9% | 24.2% | 2006 |
| 52.4% | 47.3% | 57.7% | 36.9% | 17.5% | 55.8% | 57.0% | 53.3% | 61.1% | 33.3% | 45.7% | 23.4% | 2007 |
| 53.2% | 48.2% | 58.5% | 38.5% | 18.7% | 57.9% | 57.8% | 54.3% | 61.5% | 34.2% | 46.3% | 24.5% | 2008 |
| 52.6% | 48.4% | 57.1% | 37.3% | 19.1% | 55.2% | 57.4% | 54.7% | 60.3% | 34.9% | 47.3% | 24.7% | 2009 |
| 53.5% | 49.3% | 58.0% | 38.0% | 20.6% | 55.3% | 58.2% | 55.5% | 61.2% | 36.9% | 49.6% | 26.5% | 2010 |
| 54.2% | 49.7% | 58.9% | 38.6% | 20.5% | 56.5% | 58.9% | 56.0% | 62.0% | 38.0% | 50.2% | 27.9% | 2011 |
| 60.8% | 55.2% | 66.7% | 41.8% | 23.2% | 60.4% | 66.3% | 62.1% | 70.8% | 45.9% | 55.0% | 36.8% | 2012 |
| 61.1% | 55.5% | 67.0% | 42.4% | 23.7% | 61.1% | 66.4% | 62.1% | 71.1% | 46.9% | 58.0% | 35.8% | 2013 |
| 61.8% | 56.6% | 67.3% | 43.6% | 25.7% | 61.4% | 67.0% | 63.3% | 70.9% | 48.2% | 56.5% | 39.1% | 2014 |
| 62.1% | 56.9% | 67.7% | 43.6% | 25.5% | 61.7% | 67.5% | 63.9% | 71.3% | 49.8% | 57.4% | 41.4% | 2015 |
| 62.5% | 57.4% | 67.8% | 43.6% | 25.3% | 62.0% | 68.0% | 64.6% | 71.5% | 50.9% | 59.3% | 41.6% | 2016 |



מקור: [ניצה \(קלינר\) קסיר ודמיטרי רומנוב, 2018. "איכות חיים של אוכלוסיות בחברה הישראלית - מבט השוואתי", המכון החרדי למחקרי מדיניות.](#)

נתונים: הלשכה המרכזית לסטטיסטיקה, סקר כוח אדם, שנים 1994-2016.

הערות:

עד שנת 2014 זיהויו אוכלוסיית החרדים ואוכלוסיית היהודים הלא חרדים מבוסס על הגדרת בית ספר אחרון. החל משנה זו זיהויו מבוסס על הגדרה עצמית.