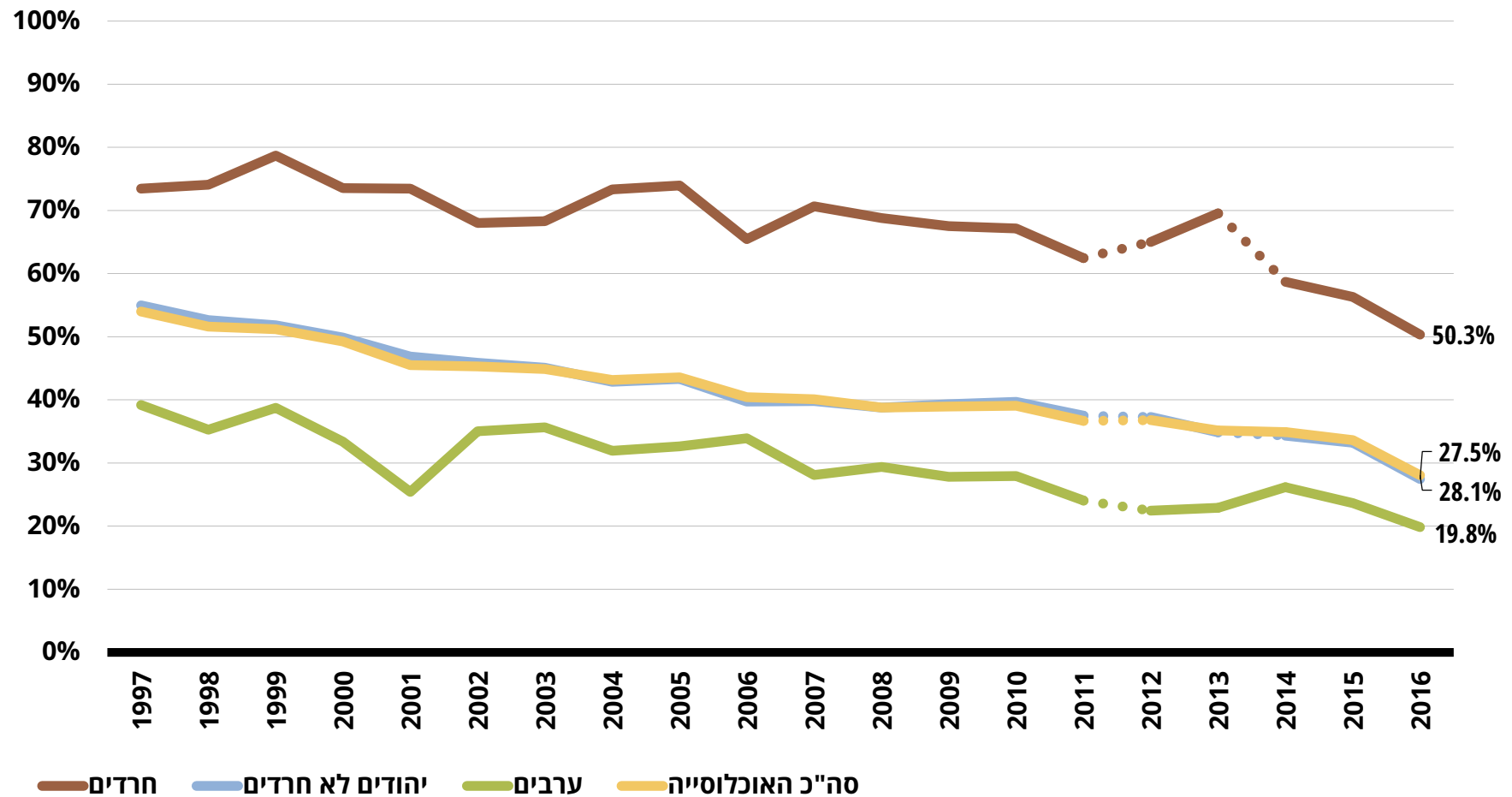


שיעור משקי הבית המוציאים על תחבורה ציבורית (סכום כלשהוא)

שנים 1997-2016



מקור: [ניצה \(קלינר\) קסיר ודמיטרי רומנוב, 2018. "איכות חיים של אוכלוסיות בחברה הישראלית - מבט השוואתי", המכון החרדי למחקרי מדיניות. הלשכה המרכזית לסטטיסטיקה, סקרי הכנסות \(עד 2011\) וסקרי הוצאות משק בית \(מ-2012\), שנים 1997-2016.](#)

מקור:

נתונים:

הערות:

עד שנת 2014 זיהוי אוכלוסיית החרדים ואוכלוסיית היהודים הלא חרדים מבוסס על הגדרת בית ספר אחרון. החל משנה זו הזיהוי מבוסס על הגדרה עצמית.

שיעור משקי הבית המוציאים על תחבורה ציבורית (סכום כלשהוא)

שנים 1997-2016

סה"כ האוכלוסייה	ערבים	יהודים לא חרדים	חרדים	
54.0%	39.2%	55.0%	73.5%	1997
51.6%	35.3%	52.6%	74.1%	1998
51.2%	38.7%	51.8%	78.7%	1999
49.2%	33.4%	49.9%	73.6%	2000
45.5%	25.4%	46.8%	73.5%	2001
45.3%	35.0%	45.9%	68.0%	2002
44.9%	35.7%	45.1%	68.3%	2003
43.2%	31.9%	42.9%	73.3%	2004
43.5%	32.6%	43.3%	74.0%	2005
40.4%	33.9%	39.7%	65.5%	2006
40.1%	28.1%	39.8%	70.6%	2007
38.8%	29.4%	38.8%	68.8%	2008
39.0%	27.8%	39.3%	67.5%	2009
39.1%	27.9%	39.7%	67.2%	2010
36.7%	24.0%	37.5%	62.5%	2011
36.8%	22.4%	37.3%	65.0%	2012
35.2%	22.9%	34.8%	69.5%	2013
34.9%	26.2%	34.3%	58.7%	2014
33.6%	23.6%	33.2%	56.3%	2015
28.1%	19.8%	27.5%	50.3%	2016



מקור: [ניצה \(קלינר\) קסיר ודמיטרי רומנוב, 2018. "איכות חיים של אוכלוסיות בחברה הישראלית - מבט השוואתי". המכון החרדי למחקרי מדיניות.](#)

נתונים: הלשכה המרכזית לסטטיסטיקה, סקרי הכנסות (עד 2011) וסקרי הוצאות משק בית (מ-2012), שנים 1997-2016.

הערות:

עד שנת 2014 זיהו אוכלוסיית החרדים ואוכלוסיית היהודים הלא חרדים מבוסס על הגדרת בית ספר אחרון. החל משנה זו הזיהוי מבוסס על הגדרה עצמית.