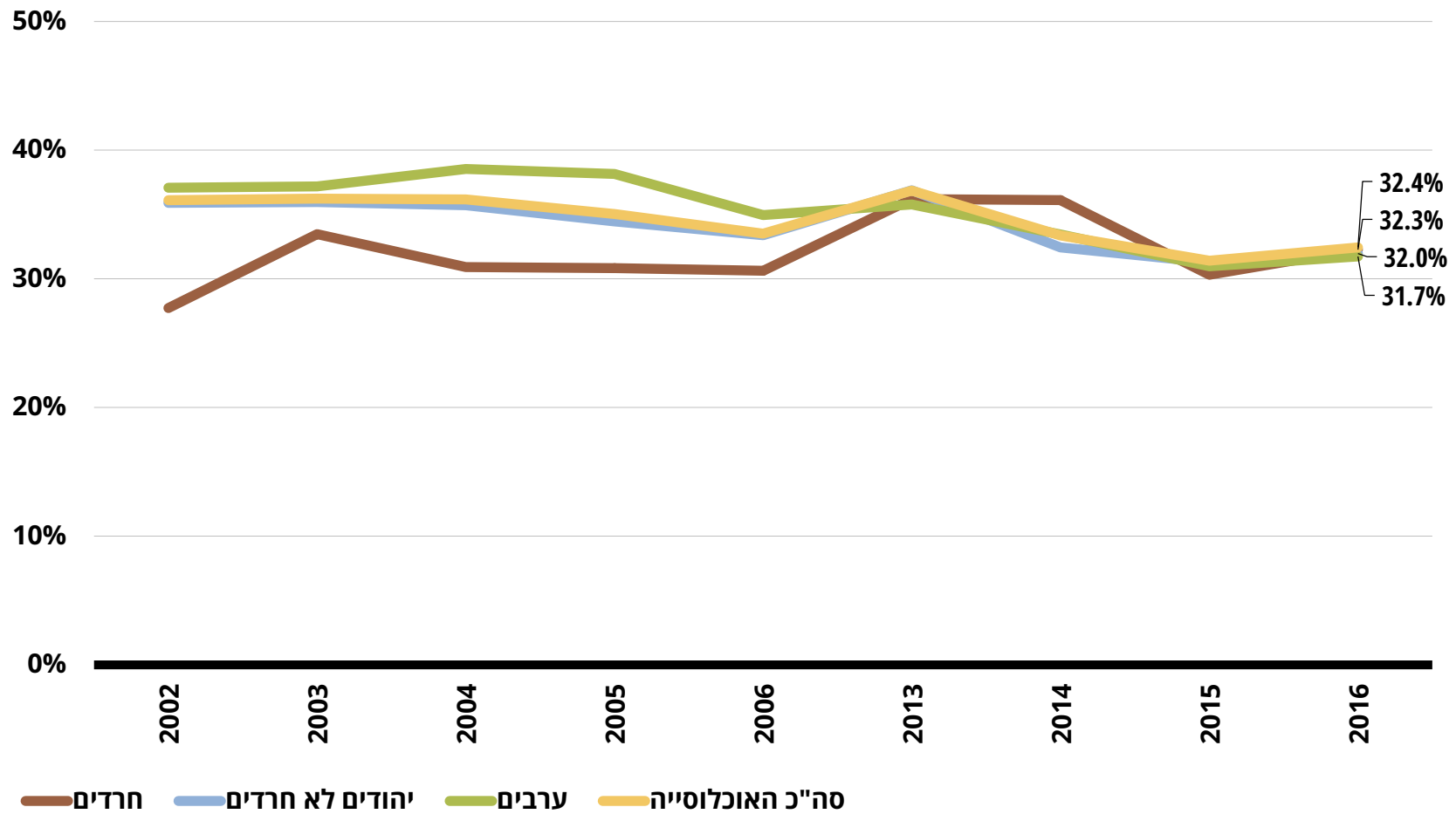


שיעור המדווחים שרעש בדירת המגורים המגיע מבחוץ מפריע להם

בני 20 ומעלה, שנים שונות



מקור: [ניצה \(קלינר\) קסיר ודמיטרי רומנוב, 2018. "איכות חיים של אוכלוסיות בחברה הישראלית - מבט השוואתי", המכון החרדי למחקרי מדיניות.](#)

נתונים: הלשכה המרכזית לסטטיסטיקה, הסקר החברתי, שנים 2006-2002 ו-2013-2016

מקור:

נתונים:

הערות:

זיהוי אוכלוסיית החרדים ואוכלוסיית היהודים הלא חרדים מבוסס על הגדרה עצמית.



שיעור המדווחים שרעש בדירת המגורים המגיע מבחוץ מפריע להם

בני 20 ומעלה, שנים שונות

סה"כ האוכלוסייה			ערבים			יהודים לא חרדים			חרדים			
גברים ונשים	נשים	גברים	גברים ונשים	נשים	גברים	גברים ונשים	נשים	גברים	גברים ונשים	נשים	גברים	
36.1%	36.5%	35.7%	37.1%	33.9%	40.2%	35.9%	36.7%	35.0%	27.7%	31.5%	23.9%	2002
36.2%	37.5%	34.8%	37.2%	38.9%	35.5%	36.0%	37.2%	34.6%	33.5%	35.4%	31.5%	2003
36.2%	36.8%	35.5%	38.5%	40.8%	36.2%	35.7%	36.0%	35.4%	30.9%	31.0%	30.9%	2004
35.0%	36.3%	33.7%	38.1%	38.2%	38.0%	34.5%	35.8%	33.0%	30.8%	35.0%	26.8%	2005
33.5%	35.3%	31.6%	35.0%	38.6%	31.5%	33.4%	34.4%	32.3%	30.6%	36.9%	24.0%	2006
36.9%	38.2%	35.5%	35.8%	36.4%	35.1%	36.9%	38.3%	35.4%	36.2%	34.9%	37.4%	2013
33.4%	35.2%	31.5%	33.5%	35.9%	31.0%	32.4%	33.9%	30.9%	36.1%	39.5%	32.9%	2014
31.4%	31.9%	30.8%	31.0%	30.2%	31.7%	31.3%	32.0%	30.5%	30.3%	34.0%	26.6%	2015
32.4%	33.0%	31.8%	31.7%	32.8%	30.6%	32.0%	33.1%	30.8%	32.3%	31.7%	32.8%	2016



מקור: [ניצה \(קלינר\) קסיר ודמיטרי רומנוב, 2018. "איכות חיים של אוכלוסיות בחברה הישראלית - מבט השוואתי", המכון החרדי למחקרי מדיניות.](#)

נתונים: הלשכה המרכזית לסטטיסטיקה, הסקר החברתי, שנים 2006-2002 ו-2013-2016

הערות:

זיהוי אוכלוסיית החרדים ואוכלוסיית היהודים הלא חרדים מבוסס על הגדרה עצמית.