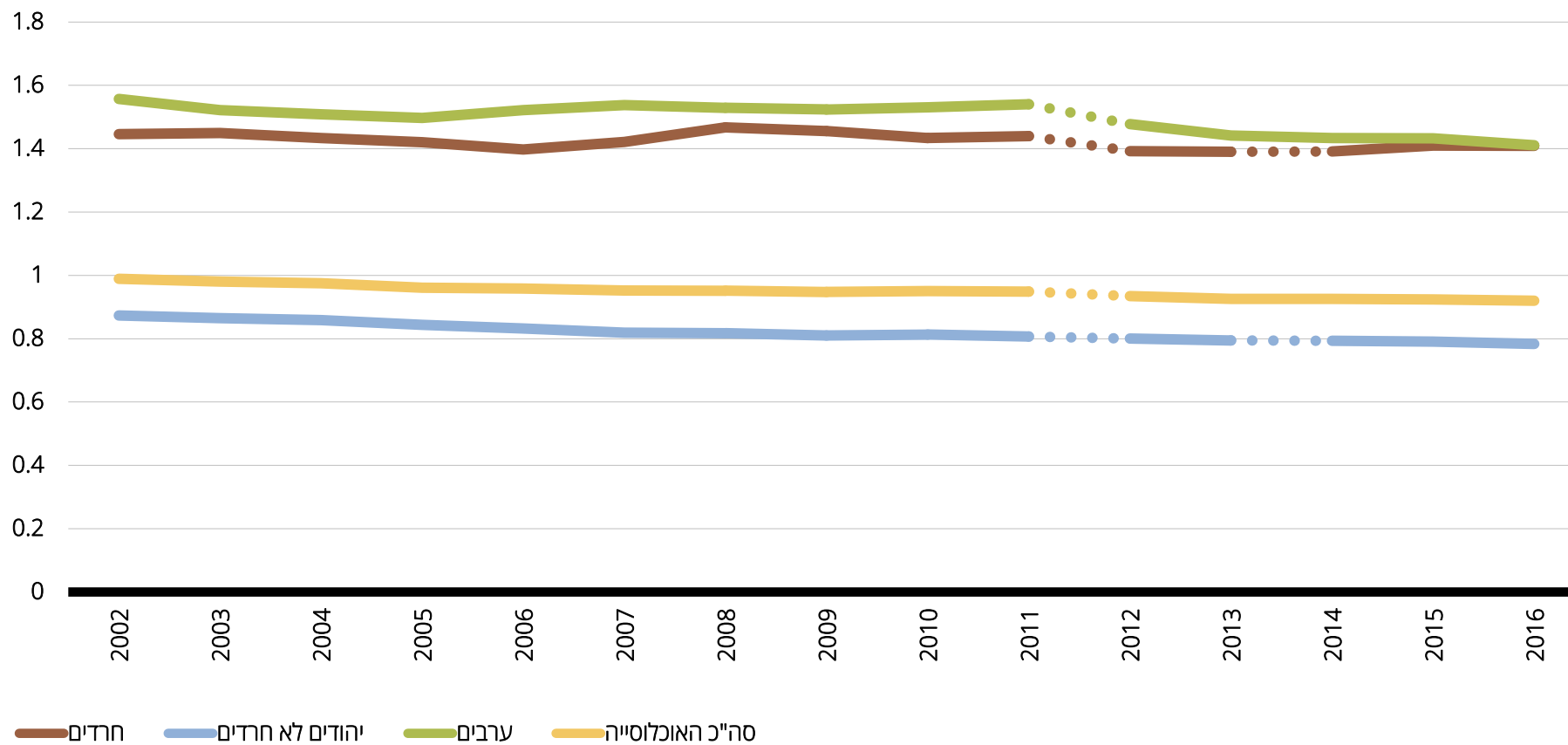


## צפיפות דיור

צפיפות דיור (נפשות לחדר), שנים 2002-2016



צפיפות דיור (נפשות לחדר), שנים 2002-2016

סה"כ האוכלוסייה	ערבים	יהודים (סה"כ)	יהודים לא חרדים	חרדים	
0.99	1.56	0.90	0.87	1.45	<b>2002</b>
0.98	1.52	0.89	0.87	1.45	<b>2003</b>
0.97	1.51	0.89	0.86	1.43	<b>2004</b>
0.96	1.50	0.88	0.84	1.42	<b>2005</b>
0.96	1.52	0.87	0.83	1.40	<b>2006</b>
0.95	1.54	0.86	0.82	1.42	<b>2007</b>
0.95	1.53	0.86	0.82	1.47	<b>2008</b>
0.95	1.52	0.85	0.81	1.46	<b>2009</b>
0.95	1.53	0.85	0.81	1.43	<b>2010</b>
0.95	1.54	0.84	0.81	1.44	<b>2011</b>
0.93	1.48	0.84	0.80	1.39	<b>2012</b>
0.93	1.44	0.84	0.79	1.39	<b>2013</b>
0.93	1.43	0.84	0.79	1.39	<b>2014</b>
0.92	1.43	0.84	0.79	1.41	<b>2015</b>
0.92	1.41	0.83	0.78	1.41	<b>2016</b>

צפיפות דיור (נפשות לחדר) למשקי בית עם ילדים\*, לפי קבוצת גיל של ראש משק הבית, שנים 2002-2016

	סה"כ האוכלוסייה				ערבים				יהודים (סה"כ)				יהודים לא חרדים				חרדים				
	סה"כ	65 ומעלה	64-45	44-18	סה"כ	65 ומעלה	64-45	44-18	סה"כ	65 ומעלה	64-45	44-18	סה"כ	65 ומעלה	64-45	44-18	סה"כ	65 ומעלה	64-45	44-18	
2002	1.31	1.38	1.22	1.35	1.78	2.25	1.86	1.75	1.20	1.12	1.12	1.23	1.15	1.06	1.09	1.18	1.68	.	1.53	1.72	
2003	1.31	1.33	1.22	1.34	1.73	1.67	1.81	1.72	1.20	1.18	1.13	1.23	1.15	1.14	1.10	1.17	1.67	.	1.47	1.73	
2004	1.31	1.47	1.24	1.33	1.72	2.20	1.78	1.70	1.20	1.18	1.14	1.22	1.15	1.18	1.11	1.17	1.66	.	1.59	1.69	
2005	1.29	1.34	1.22	1.31	1.71	2.03	1.78	1.68	1.18	1.15	1.12	1.20	1.13	1.11	1.09	1.14	1.62	.	1.52	1.65	
2006	1.29	1.47	1.22	1.32	1.73	2.20	1.80	1.71	1.17	1.14	1.11	1.20	1.12	1.14	1.09	1.14	1.60	.	1.41	1.66	
2007	1.29	1.44	1.23	1.32	1.75	2.16	1.84	1.73	1.16	1.11	1.10	1.19	1.11	1.10	1.07	1.12	1.63	.	1.39	1.70	
2008	1.30	1.52	1.22	1.32	1.74	2.15	1.80	1.72	1.17	1.20	1.09	1.21	1.11	1.21	1.07	1.13	1.67	.	1.46	1.72	
2009	1.30	1.57	1.23	1.32	1.76	2.02	1.82	1.73	1.17	1.21	1.09	1.20	1.10	1.19	1.06	1.12	1.68	.	1.47	1.73	
2010	1.31	1.60	1.25	1.33	1.79	2.23	1.85	1.76	1.17	1.15	1.09	1.20	1.11	1.15	1.06	1.13	1.65	.	1.46	1.72	
2011	1.31	1.37	1.25	1.34	1.80	1.85	1.85	1.79	1.17	1.10	1.09	1.20	1.11	1.10	1.06	1.13	1.66	.	1.43	1.73	
2012	1.27	1.35	1.20	1.30	1.69	1.94	1.72	1.68	1.16	1.09	1.06	1.19	1.09	1.09	1.03	1.11	1.61	.	1.38	1.67	
2013	1.27	1.34	1.19	1.30	1.68	1.82	1.67	1.68	1.16	1.17	1.06	1.20	1.09	1.13	1.03	1.12	1.61	.	1.34	1.68	
2014	1.27	1.24	1.19	1.31	1.67	1.64	1.68	1.67	1.16	1.11	1.06	1.21	1.09	1.08	1.03	1.11	1.63	.	1.38	1.67	
2015	1.27	1.34	1.18	1.31	1.68	1.79	1.68	1.67	1.16	1.11	1.06	1.21	1.08	1.12	1.02	1.11	1.64	.	1.43	1.69	
2016	1.27	1.23	1.18	1.30	1.67	1.56	1.68	1.67	1.16	1.09	1.05	1.21	1.07	1.10	1.01	1.10	1.65	.	1.49	1.68	

(.) מדגם לא מספיק להצגת נתונים.

**מקור:** ניצה (קלינר) קסיר ודמיטרי רומנוב, 2018. "איכות החיים של אוכלוסיות בחברה הישראלית - מבט השוואתי", המכון החרדי למחקרי מדיניות.

**נתונים:** עיבודים לסקר הוצאות משק בית של הלשכה המרכזית לסטטיסטיקה, 2002-2016. זיהוי האוכלוסייה החרדית עד שנת 2014 מבוסס על הגדרת בית ספר האחרון. החל משנה זו הזיהוי מבוסס על הגדרה עצמית.

\* ילדי המשפחה עד גיל 17