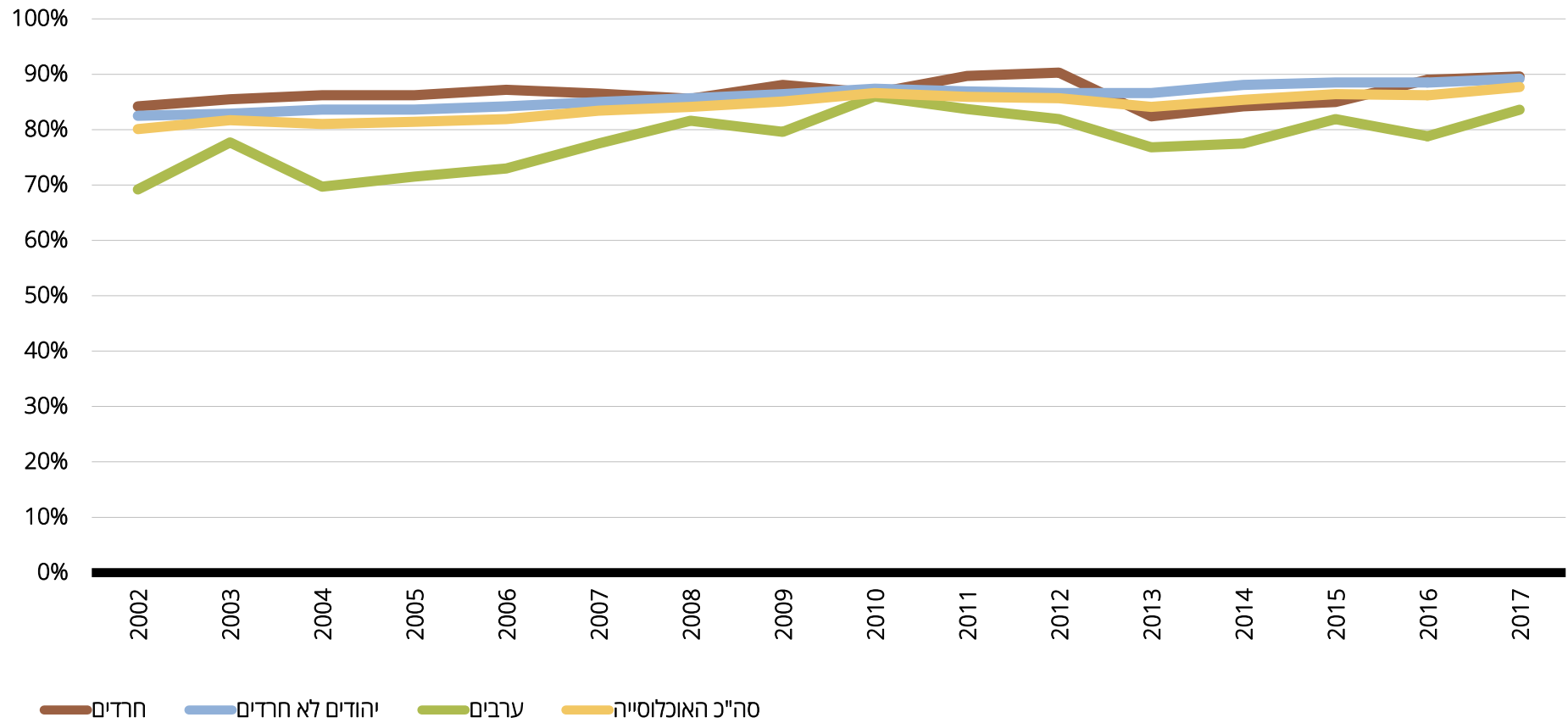


שיעור המרוצים מתנאי הדיור

שיעור המרוצים מדירת המגורים, שנים 2002-2017, אחוזים



שיעור המרוצים מדירת המגורים, לפי מין, שנים 2002–2017, אחוזים

סה"כ האוכלוסייה			ערבים			יהודים (סה"כ)			יהודים לא חרדים			חרדים			
גברים ונשים	נשים	גברים	גברים ונשים	נשים	גברים	גברים ונשים	נשים	גברים	גברים ונשים	נשים	גברים	גברים ונשים	נשים	גברים	
80.1	80.0	80.2	69.2	73.7	64.9	82.6	81.8	83.4	82.5	81.6	83.4	84.2	84.2	84.3	2002
81.7	81.3	82.1	77.7	77.3	78.0	83.1	82.8	83.4	82.9	82.6	83.3	85.5	86.1	84.8	2003
81.0	80.1	82.0	69.7	70.5	68.9	83.8	82.5	85.2	83.6	82.3	85.0	86.2	85.4	87.1	2004
81.4	80.3	82.6	71.5	69.9	73.1	83.8	82.5	85.1	83.6	82.3	84.9	86.2	85.3	87.1	2005
81.9	80.5	83.4	73.0	71.5	74.4	84.4	83.1	85.8	84.2	82.5	85.9	87.2	90.1	84.1	2006
83.4	82.5	84.3	77.5	75.4	79.6	85.2	84.5	85.9	85.0	84.4	85.7	86.5	85.3	87.5	2007
84.1	83.1	85.2	81.6	78.4	84.9	85.7	84.9	86.5	85.7	85.0	86.5	85.6	84.0	86.9	2008
85.1	84.7	85.6	79.6	82.0	77.3	86.5	85.6	87.5	86.4	85.3	87.5	88.1	88.4	87.8	2009
86.6	87.0	86.3	86.0	87.4	84.6	87.3	87.6	87.1	87.4	87.5	87.3	86.6	88.5	84.4	2010
85.9	85.4	86.4	83.7	85.6	81.9	87.1	86.2	88.2	86.9	85.9	87.9	89.7	89.0	90.4	2011
85.7	84.0	87.5	81.9	80.1	83.8	87.0	85.3	88.8	86.6	84.7	88.7	90.3	90.6	90.1	2012
84.1	83.7	84.6	76.8	77.9	75.6	86.2	85.4	87.0	86.6	85.8	87.4	82.4	81.6	83.1	2013
85.4	84.2	86.7	77.5	75.7	79.4	87.7	86.8	88.7	88.1	87.0	89.3	84.2	85.1	83.3	2014
86.4	85.6	87.1	81.9	83.2	80.5	88.2	87.1	89.3	88.5	87.4	89.7	85.0	84.5	85.6	2015
86.2	86.0	86.5	78.8	81.0	76.5	88.6	87.7	89.4	88.5	87.6	89.4	89.0	88.6	89.3	2016
87.7	87.7	87.7	83.6	84.6	82.5	89.2	89.2	89.3	89.2	89.3	89.0	89.6	87.8	91.2	2017

שיעור המרוצים מדירת המגורים, לפי קבוצת גיל, שנים 2002-2017, אחוזים

סה"כ האוכלוסייה			ערבים			יהודים (סה"כ)			יהודים לא חרדים			חרדים			
65 ומעלה	64-45	44-20	65 ומעלה	64-45	44-20	65 ומעלה	64-45	44-20	65 ומעלה	64-45	44-20	65 ומעלה	64-45	44-20	
83.9	80.5	78.8	79.7	67.2	69.0	84.0	82.8	82.0	83.8	82.7	81.9	91.3	83.8	83.8	2002
85.9	80.9	80.8	91.7	74.2	77.5	86.2	82.1	82.6	86.1	82.0	82.4	92.9	85.1	85.2	2003
87.1	81.1	79.3	83.5	69.2	68.6	87.6	83.4	82.8	87.4	83.2	82.5	96.0	86.6	85.5	2004
85.3	80.8	80.6	75.2	70.0	71.5	86.6	82.6	83.5	86.8	82.5	83.1	76.0	85.9	86.9	2005
86.0	80.9	81.3	79.2	68.5	73.7	86.9	83.4	84.2	86.7	83.4	83.7	95.3	82.7	88.1	2006
86.0	84.8	81.9	79.6	81.4	76.0	86.8	86.2	84.0	86.9	85.9	83.9	83.9	90.4	85.2	2007
86.7	83.9	83.6	88.9	83.1	80.4	87.1	85.0	85.7	87.0	84.9	85.7	89.1	85.5	85.4	2008
88.5	85.5	84.1	85.3	81.1	78.4	88.6	86.7	85.8	88.5	86.6	85.5	90.4	88.8	87.7	2009
88.8	86.7	86.0	89.8	85.2	85.9	88.8	87.6	86.7	88.8	87.4	86.9	88.7	90.7	85.1	2010
90.5	85.8	84.6	87.7	85.4	82.6	90.9	86.7	86.1	90.9	86.3	85.8	92.0	92.7	88.5	2011
88.4	85.6	85.0	83.9	80.5	82.1	89.1	87.2	86.1	89.0	87.1	85.5	92.3	89.1	90.5	2012
87.8	84.1	83.1	78.6	76.4	76.7	89.0	86.2	85.2	89.0	86.3	85.8	89.8	84.4	81.2	2013
89.5	86.1	83.8	86.2	78.2	76.2	90.5	88.2	86.5	90.5	88.4	86.9	88.1	84.7	83.7	2014
90.4	87.9	84.3	88.7	82.9	80.6	90.8	90.2	86.1	90.9	90.3	86.5	88.2	89.1	83.6	2015
90.0	85.7	85.3	86.1	77.4	78.5	90.8	88.3	87.9	90.7	88.2	87.8	92.1	90.1	88.4	2016
91.3	87.9	86.4	93.7	84.1	82.0	91.6	89.4	88.2	91.5	89.2	88.2	93.1	91.9	88.5	2017

מקור: ניצה (קלינר) קסיר ודמיטרי רומנוב, 2018. "איכות החיים של אוכלוסיות בחברה הישראלית - מבט השוואתי", המכון החרדי למחקרי מדיניות.
נתונים: עיבודים לסקר החברתי של הלשכה המרכזית לסטטיסטיקה, 2002-2017. זיהוי האוכלוסייה החרדית והיהודית הלא חרדית מבוסס על הגדרה עצמית.