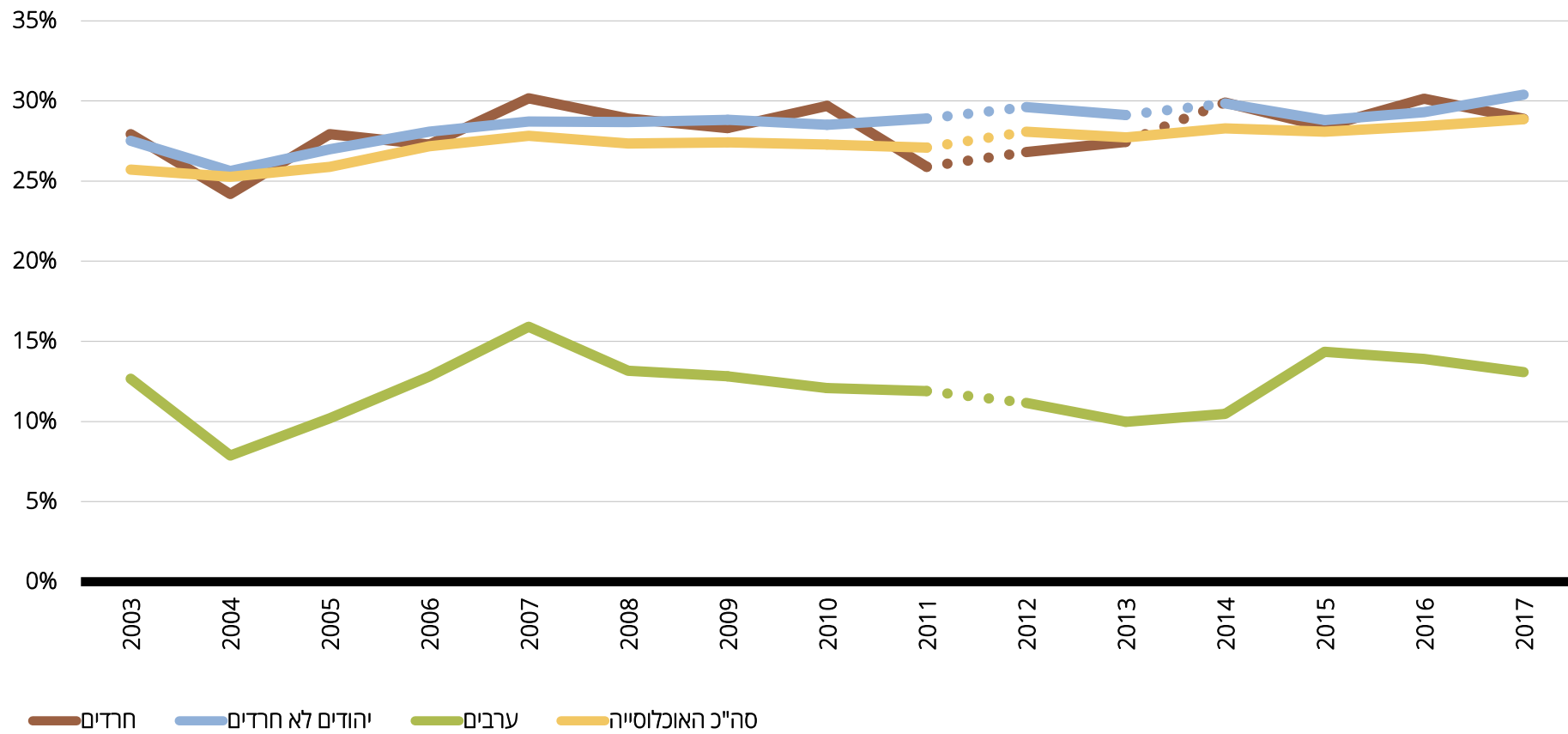


מגורים בשכירות

שיעור משקי הבית הגרים בשכירות, שנים 2003-2017, אחוזים



שיעור משקי הבית הגרים בשכירות, שנים 2003-2017, אחוזים

סה"כ האוכלוסייה	ערבים	יהודים (סה"כ)	יהודים לא חרדים	חרדים	
25.7	12.7	27.5	27.5	27.9	2003
25.3	7.9	25.6	25.6	24.2	2004
25.9	10.2	27.0	27.0	27.9	2005
27.2	12.8	28.0	28.1	27.3	2006
27.8	15.9	28.8	28.7	30.2	2007
27.3	13.2	28.7	28.7	28.9	2008
27.4	12.8	28.8	28.8	28.3	2009
27.3	12.1	28.6	28.5	29.7	2010
27.1	11.9	28.8	28.9	25.9	2011
28.1	11.2	29.5	29.6	26.8	2012
27.7	10.0	29.0	29.1	27.4	2013
28.3	10.5	29.9	29.8	29.9	2014
28.1	14.3	28.8	28.8	28.4	2015
28.4	13.9	29.4	29.3	30.1	2016
28.9	13.1	30.3	30.4	28.9	2017

שיעור משקי הבית הנגרים בשכירות, לפי קבוצת גיל של ראש משק הבית, שנים 2003-2017

סה"כ האוכלוסייה				ערבים				יהודים (סה"כ)				יהודים לא חרדים				חרדים				
65 ומעלה	64-45	44-25	24-18	65 ומעלה ±	64-45	44-25	24-18	65 ומעלה	64-45	44-25	24-18	65 ומעלה	64-45	44-25	24-18	65 ומעלה ±	64-45	44-25	24-18	
22.1	17.3	30.8	70.9	8.7	9.7	13.0	.	23.0	18.2	34.4	74.4	23.2	18.4	34.9	79.2	0.0	11.2	27.6	57.6	2003
23.8	15.0	31.5	60.4	0.8	9.3	8.7	.	23.5	13.8	34.6	58.5	23.5	13.9	35.3	61.7	9.3	11.0	23.5	46.7	2004
22.5	15.0	33.4	66.9	10.1	7.4	10.0	.	22.5	15.2	36.9	70.5	22.7	15.1	37.8	75.6	7.9	18.2	25.3	55.3	2005
22.7	15.6	36.3	67.2	13.4	11.5	13.0	.	22.2	15.0	39.9	70.0	22.3	15.1	40.9	69.4	8.4	11.4	25.5	71.7	2006
22.3	16.8	36.4	69.3	11.4	13.4	15.1	.	22.6	16.3	40.2	68.2	22.9	16.2	41.0	75.9	8.0	21.4	30.2	49.7	2007
20.8	18.0	36.4	65.2	1.9	13.4	14.5	.	21.4	17.6	40.4	68.2	21.5	17.8	40.8	73.0	15.6	13.6	33.6	54.0	2008
21.3	15.4	37.7	77.5	6.0	9.5	14.3	.	21.6	15.3	42.0	77.2	21.6	15.4	42.7	83.7	20.5	11.1	31.2	55.7	2009
21.8	17.2	37.0	69.2	6.6	7.9	15.3	.	22.6	17.0	40.5	69.9	22.8	17.4	40.9	69.1	12.1	9.1	34.9	73.5	2010
19.8	15.8	39.3	64.5	7.0	9.9	13.0	.	20.0	15.9	44.3	69.6	20.0	16.0	45.4	76.3	19.9	12.6	29.5	47.0	2011
18.3	16.6	40.6	78.1	7.4	7.7	13.9	.	18.4	16.8	44.6	78.6	18.5	17.2	45.5	82.8	15.5	8.8	32.6	59.2	2012
18.8	17.5	39.1	77.4	4.8	9.1	11.5	.	18.9	17.4	43.0	79.8	18.9	17.4	44.0	83.9	13.4	17.6	30.6	55.8	2013
19.4	16.3	41.4	73.3	6.8	4.0	14.8	.	19.6	17.0	45.1	72.4	19.7	17.1	46.4	74.9	17.7	15.6	33.8	62.0	2014
18.3	16.4	41.8	74.2	3.8	9.1	19.1	.	17.7	16.7	44.7	69.5	17.9	16.9	45.9	76.3	13.5	13.5	34.8	51.7	2015
18.8	17.1	41.8	78.7	8.4	11.6	15.4	.	18.3	16.9	45.9	77.9	18.1	17.3	47.0	89.2	23.4	9.6	36.9	53.4	2016
17.4	19.2	42.3	74.7	5.9	9.0	16.2	.	17.6	19.4	46.6	74.7	17.8	19.4	48.5	82.0	11.7	18.2	32.9	57.6	2017

(.) מדגם לא מסיפיק להצגת נתונים.

± קיימת טעות זנימה נדולה יחסית של קבוצה זו, על כן תיתכן תנודתיות משמעותית בנתונים לאורך השנים

מקור: ניצה (קלינר) קסיר ודמיטרי רומנוב, 2018. "איכות החיים של אוכלוסיות בחברה הישראלית - מבט השוואתי", המכון החרדי למחקרי מדיניות.

נתונים: עיבודים לסקר הוצאות משק בית של הלשכה המרכזית לסטטיסטיקה, 2003-2017. זיהוי האוכלוסייה החרדית עד שנת 2014 מבוסס על הגדרת בית ספר האחרון. החל משנה זו זיהויי מבוסס על הגדרה עצמית.