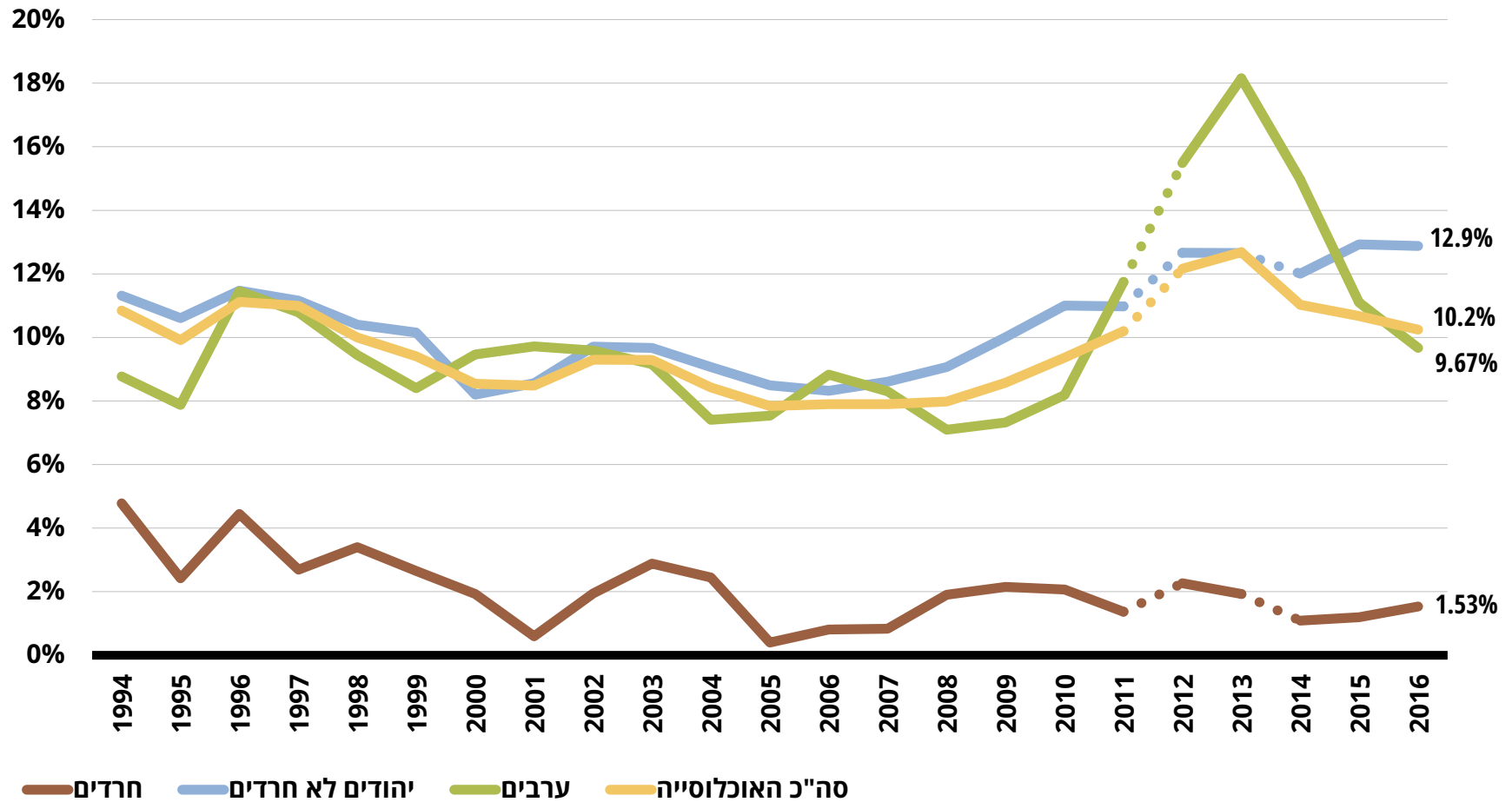


# שיעור הזוגות הנשואים הצעירים הגרים עם הוריהם

גילים 25-34, שנים 1994-2016



מקור: [נצה \(קלינר\) קסיר ודמיטרי רומנוב, 2018. "איכות חיים של אוכלוסיות בחברה הישראלית - מבט השוואתי", המכון החרדי למחקרי מדיניות.](#)

נתונים: הלשכה המרכזית לסטטיסטיקה, סקר כוח אדם, שנים 1994-2016.

מקור:

נתונים:

הערות:

עד שנת 2014 זיהוי אוכלוסיית החרדים ואוכלוסיית היהודים הלא חרדים מבוסס על הגדרת בית ספר אחרון. החל משנה זו הזיהוי מבוסס על הגדרה עצמית.



## שיעור הזוגות הנשואים הצעירים הגרים עם הוריהם

גילים 25-34, שנים 1994-2016

סה"כ האוכלוסייה	ערבים	יהודים לא חרדים	חרדים	
10.8%	8.78%	11.3%	4.78%	<b>1994</b>
9.91%	7.88%	10.6%	2.43%	<b>1995</b>
11.1%	11.5%	11.5%	4.45%	<b>1996</b>
11.0%	10.8%	11.2%	2.69%	<b>1997</b>
10.0%	9.44%	10.4%	3.40%	<b>1998</b>
9.41%	8.41%	10.2%	2.66%	<b>1999</b>
8.55%	9.46%	8.20%	1.93%	<b>2000</b>
8.48%	9.72%	8.56%	0.59%	<b>2001</b>
9.30%	9.59%	9.71%	1.95%	<b>2002</b>
9.29%	9.16%	9.67%	2.89%	<b>2003</b>
8.43%	7.41%	9.07%	2.45%	<b>2004</b>
7.84%	7.54%	8.49%	0.40%	<b>2005</b>
7.90%	8.83%	8.32%	0.81%	<b>2006</b>
7.90%	8.30%	8.61%	0.83%	<b>2007</b>
7.99%	7.10%	9.07%	1.90%	<b>2008</b>
8.57%	7.33%	10.0%	2.15%	<b>2009</b>
9.37%	8.19%	11.0%	2.07%	<b>2010</b>
10.2%	11.7%	11.0%	1.37%	<b>2011</b>
12.2%	15.5%	12.7%	2.27%	<b>2012</b>
12.7%	18.2%	12.7%	1.93%	<b>2013</b>
11.0%	15.0%	12.0%	1.09%	<b>2014</b>
10.7%	11.1%	12.9%	1.19%	<b>2015</b>
10.2%	9.67%	12.9%	1.53%	<b>2016</b>



מקור: [ניצה \(קלינר\) קסיר ודמיטרי רומנוב, 2018. "איכות חיים של אוכלוסיות בחברה הישראלית - מבט השוואתי", המכון החרדי למחקרי מדיניות.](#)

נתונים: הלשכה המרכזית לסטטיסטיקה, סקר כוח אדם, שנים 1994-2016.

הערות:

עד שנת 2014 זיהוי אוכלוסיית החרדים ואוכלוסיית היהודים הלא חרדים מבוסס על הגדרת בית ספר אחרון. החל משנה זו הזיהוי מבוסס על הגדרה עצמית.