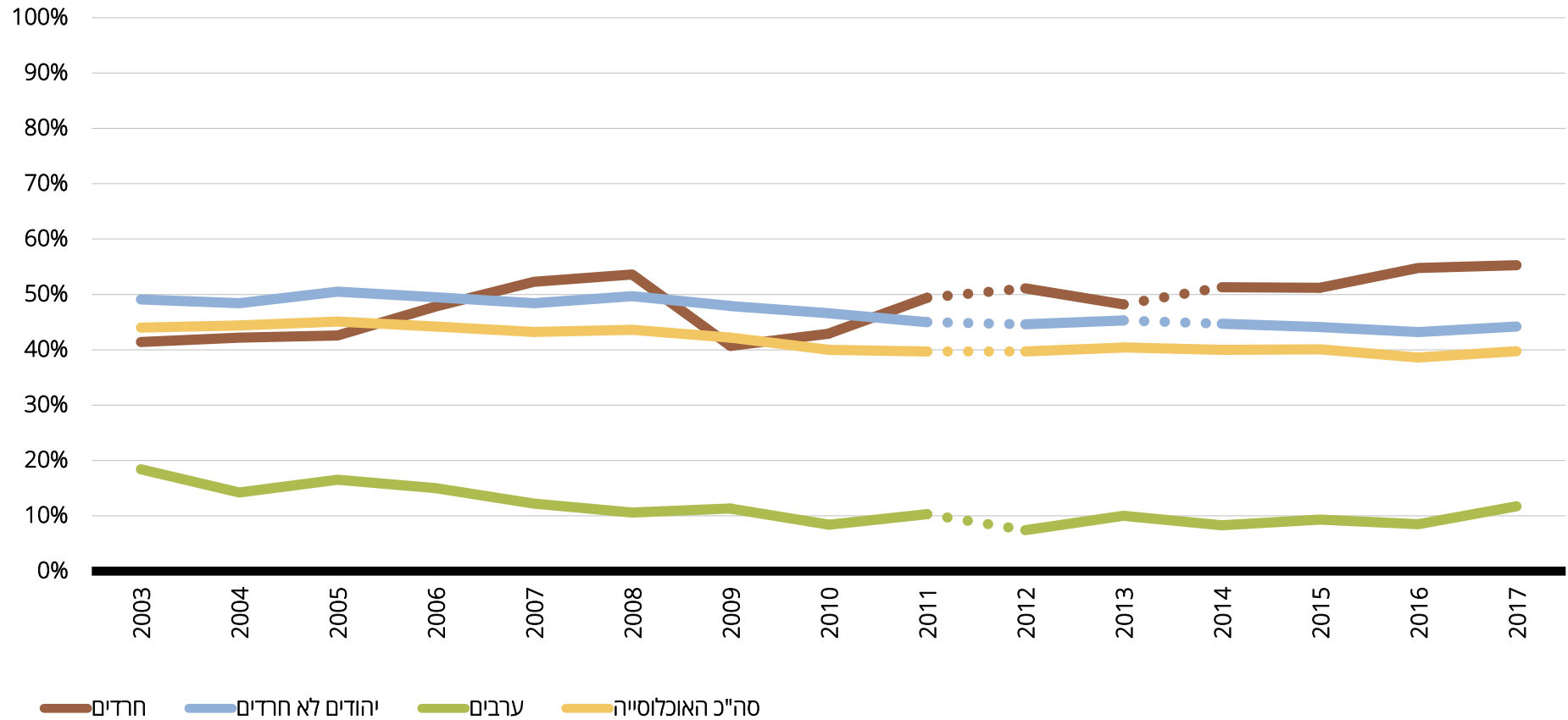


## תשלום משכנתה

שיעור משקי הבית בעלי הדירות\* המשלמים משכנתה, בני 25-34, שנים 2003-2017, אחוזים



שיעור משקי הבית בעלי הדירות\* המשלמים משכנתה, לפי קבוצת גיל של ראש משק הבית, שנים 2003-2017

שנה	יהודים לא חרדים				חרדים				יהודים (סה"כ)				ערבים				סה"כ האוכלוסייה			
	סה"כ	65 ומעלה	64-45	44-18	סה"כ	65 ומעלה	64-45	44-18	סה"כ	65 ומעלה	64-45	44-18	סה"כ	65 ומעלה	64-45	44-18	סה"כ	65 ומעלה	64-45	44-18
2003	49.1	11.7	48.2	77.9	41.4	.	36.9	47.6	48.8	11.6	47.9	75.6	18.4	4.0	17.6	22.4	44.0	11.0	43.9	63.4
2004	48.4	12.5	46.3	77.8	42.2	.	29.6	50.2	48.1	12.5	45.8	75.5	14.2	2.5	12.0	18.5	44.4	11.8	42.9	64.8
2005	50.5	13.6	49.4	80.7	42.6	.	32.8	49.6	50.1	13.6	49.0	77.9	16.5	11.3	15.8	18.2	45.1	13.7	45.6	63.2
2006	49.5	13.6	48.7	79.6	47.8	.	41.9	54.1	49.4	13.8	48.4	77.2	15.0	4.1	14.5	17.6	44.2	13.6	44.1	63.1
2007	48.4	15.3	46.9	78.2	52.3	.	61.8	51.7	48.7	15.6	47.4	75.3	12.2	6.1	13.3	12.8	43.2	14.9	43.1	60.9
2008	49.7	12.3	50.0	79.8	53.6	.	58.3	54.9	49.8	12.3	50.4	77.8	10.6	4.7	12.4	11.1	43.6	11.6	45.6	61.7
2009	47.9	12.6	47.9	77.0	40.7	.	35.1	45.6	47.5	12.6	47.4	74.3	11.3	3.1	14.0	12.0	42.2	11.5	43.8	60.2
2010	46.6	11.6	48.0	74.6	42.9	.	37.1	49.6	46.4	12.1	47.5	72.6	8.4	3.9	10.8	7.6	40.0	11.2	41.9	56.8
2011	45.0	11.4	46.1	75.4	49.4	.	46.0	53.9	45.3	11.8	46.1	73.2	10.3	2.6	14.4	9.7	39.7	11.4	42.0	57.0
2012	44.6	13.3	44.3	73.2	51.1	.	40.2	59.9	45.0	13.4	44.1	71.9	7.4	3.9	6.6	9.3	39.7	12.7	39.3	59.2
2013	45.3	11.8	46.0	75.0	48.2	.	36.4	57.2	45.4	11.9	45.6	73.1	10.0	2.0	11.5	11.4	40.4	11.2	41.1	60.8
2014	44.7	11.7	47.1	74.1	51.3	.	44.0	63.5	45.1	11.4	47.0	72.7	8.3	1.9	11.0	8.2	40.0	10.5	41.9	61.0
2015	44.1	10.3	47.8	73.3	51.2	.	45.7	63.7	44.7	10.2	47.7	72.0	9.3	1.6	12.5	8.9	40.1	9.6	43.1	60.6
2016	43.2	10.5	46.4	73.6	54.8	.	47.6	65.6	44.2	10.8	46.5	72.3	8.5	2.6	9.9	9.4	38.6	10.4	41.2	58.1
2017	44.2	12.4	47.9	75.7	55.3	.	48.2	68.3	45.2	12.3	47.9	74.4	9.0	2.6	10.4	10.8	39.8	11.5	42.3	61.7

(.) מדגם לא מספיק להצגת נתונים.

**מקור:** ניצה (קלינר) קסיר ודמיטרי רומנוב, 2018. "איכות החיים של אוכלוסיית בחברה הישראלית - מבט השוואתי", המכון החרדי למחקרי מדיניות.

**נתונים:** עיבודים לסקר הוצאות משק בית של הלשכה המרכזית לסטטיסטיקה, 2003-2017. זיהוי האוכלוסייה החרדית עד שנת 2014 מבוסס על הגדרת בית ספר האחרון. החל משנה זו זיהוי מבוסס על הגדרה עצמית.

\* בשל היעדר מידע, עד 2012 לא הוכללו משקי בית בהסדר "שוכרים ומשכירים" (בעלי דירה שלא למגורים עצמיים השוכרים בעצמם דירה)