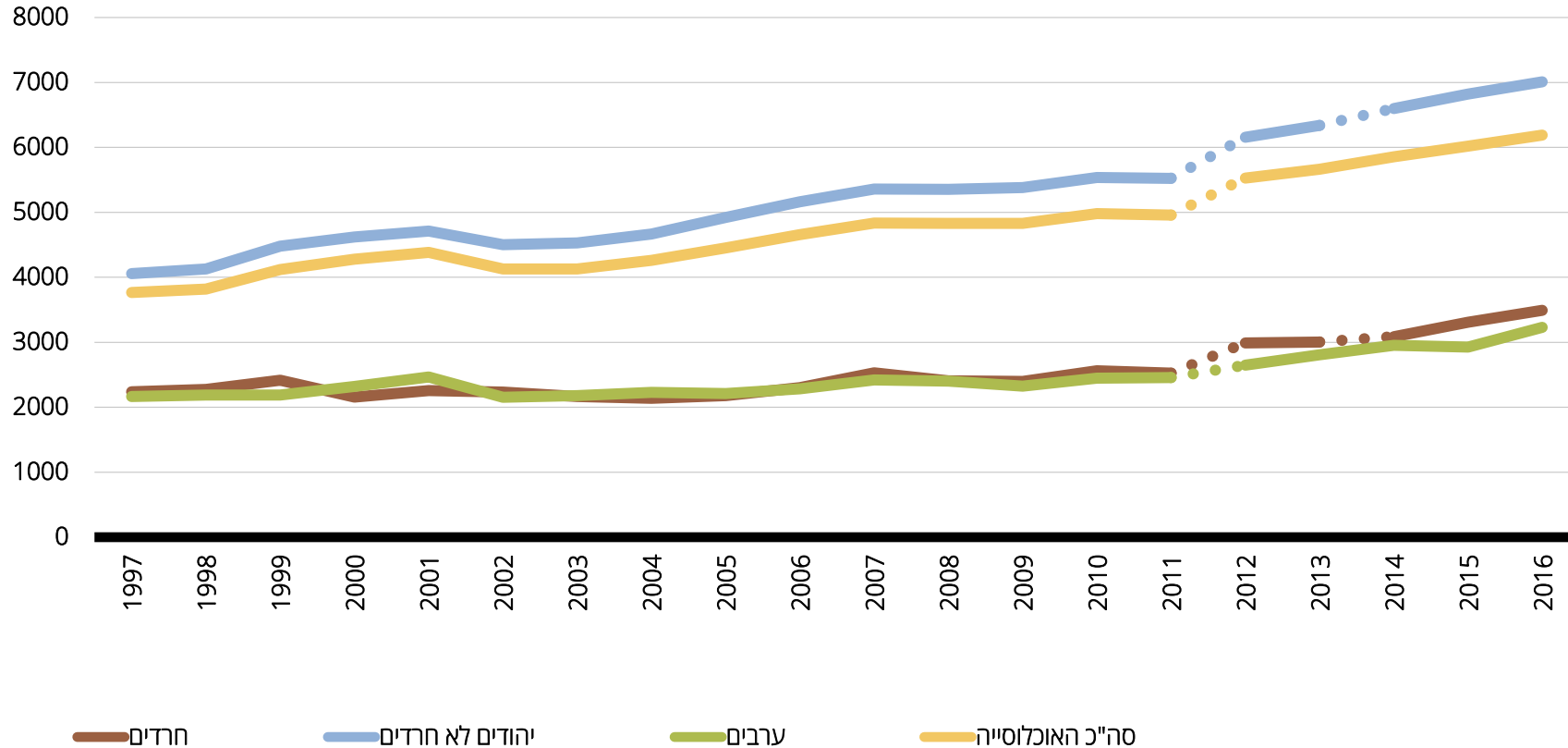


הכנסה כספית נטו לנפש תקנית

הכנסה כספית נטו לנפש תקנית, ש"ח, מחירי 2016, שנים 1997-2016



הכנסה כספית נטו לנפש תקינית, ש"ח, מחירי 2016, שנים 1997-2016

סה"כ האוכלוסייה	ערבים	יהודים (סה"כ)	יהודים לא חרדים	חרדים	
3,767	2,164	3,984	4,058	2,239	1997
3,820	2,187	4,053	4,128	2,274	1998
4,120	2,189	4,404	4,479	2,416	1999
4,282	2,323	4,536	4,621	2,157	2000
4,383	2,464	4,612	4,711	2,256	2001
4,128	2,154	4,412	4,503	2,233	2002
4,130	2,181	4,421	4,529	2,165	2003
4,263	2,229	4,560	4,666	2,138	2004
4,454	2,209	4,795	4,920	2,180	2005
4,657	2,283	5,020	5,166	2,301	2006
4,835	2,422	5,203	5,360	2,531	2007
4,830	2,401	5,209	5,356	2,405	2008
4,830	2,327	5,225	5,382	2,399	2009
4,980	2,448	5,392	5,538	2,563	2010
4,958	2,457	5,376	5,526	2,524	2011
5,529	2,648	5,997	6,155	2,991	2012
5,665	2,809	6,174	6,339	3,005	2013
5,854	2,952	6,363	6,599	3,088	2014
6,022	2,926	6,570	6,821	3,309	2015
6,189	3,230	6,744	7,010	3,492	2016

הכנסה כספית נטו לנפש תקנית, לפי קבוצת גיל של ראש משק הבית, ש"ח, מחירי 2016, שנים 1997-2016

סה"כ האוכלוסייה			ערבים			יהודים (סה"כ)			יהודים לא חרדים			חרדים			
65 ומעלה	64-45	44-18	65 ומעלה	64-45	44-18	65 ומעלה	64-45	44-18	65 ומעלה	64-45	44-18	65 ומעלה	64-45	44-18	
3,337	4,508	3,516	1,644	2,251	2,192	3,419	4,681	3,788	3,412	4,729	3,905	3,769	2,852	1,859	1997
3,552	4,625	3,470	1,475	2,517	2,175	3,659	4,807	3,746	3,660	4,864	3,858	3,567	2,950	1,981	1998
3,783	5,023	3,710	1,826	2,392	2,166	3,884	5,268	4,050	3,868	5,326	4,170	5,143	3,168	1,900	1999
3,750	5,108	3,970	1,729	2,654	2,296	3,841	5,292	4,305	3,842	5,350	4,439	3,798	2,692	1,876	2000
3,970	5,157	4,060	1,945	2,649	2,470	4,064	5,334	4,346	4,070	5,413	4,493	3,746	2,611	1,975	2001
3,878	4,853	3,784	1,824	2,383	2,124	3,988	5,066	4,146	4,006	5,125	4,283	2,933	3,141	1,823	2002
4,009	4,743	3,802	1,664	2,385	2,183	4,160	4,963	4,159	4,170	5,046	4,320	3,208	2,571	1,967	2003
3,892	5,012	3,930	1,899	2,364	2,222	4,001	5,260	4,301	4,004	5,321	4,478	3,742	3,209	1,695	2004
4,133	5,231	4,089	1,846	2,463	2,172	4,265	5,506	4,522	4,271	5,582	4,727	3,867	3,142	1,734	2005
4,402	5,447	4,254	1,982	2,569	2,230	4,558	5,738	4,706	4,560	5,842	4,936	4,369	3,040	1,931	2006
4,507	5,637	4,440	2,058	2,628	2,403	4,667	5,921	4,904	4,661	6,020	5,164	5,016	3,391	2,062	2007
4,507	5,645	4,418	2,095	2,719	2,329	4,652	5,959	4,895	4,651	6,043	5,140	4,758	3,530	1,922	2008
4,643	5,649	4,366	2,213	2,365	2,329	4,823	6,022	4,817	4,831	6,125	5,060	4,260	3,324	1,964	2009
4,851	5,865	4,428	1,915	2,670	2,434	5,086	6,267	4,873	5,104	6,372	5,091	3,888	3,577	2,066	2010
4,980	5,611	4,504	2,348	2,688	2,379	5,216	5,984	4,988	5,226	6,089	5,221	4,504	3,389	2,026	2011
5,603	6,148	4,963	2,614	2,809	2,530	5,921	6,706	5,415	5,922	6,836	5,670	5,736	3,812	2,414	2012
5,734	6,360	5,040	2,799	3,226	2,481	6,080	6,954	5,558	6,088	7,071	5,838	5,552	4,054	2,297	2013
5,760	6,825	5,092	2,670	3,548	2,557	6,140	7,466	5,565	6,176	7,623	5,949	4,837	4,248	2,402	2014
6,061	6,787	5,338	3,068	3,232	2,611	6,437	7,495	5,847	6,478	7,681	6,255	5,192	4,175	2,616	2015
6,317	6,926	5,473	3,043	3,443	3,113	6,734	7,632	5,958	6,772	7,813	6,403	5,565	4,401	2,807	2016

הכנסה כספית נטו ומספר נפשות תקניות למשק בית, מחירים בש"ח, מחירי 2016, שנים 1997-2016

סה"כ האוכלוסייה		ערבים		יהודים (סה"כ)		יהודים לא חרדים		חרדים		
מספר נפשות תקניות	הכנסה כספית נטו	מספר נפשות תקניות	הכנסה כספית נטו	מספר נפשות תקניות	הכנסה כספית נטו	מספר נפשות תקניות	הכנסה כספית נטו	מספר נפשות תקניות	הכנסה כספית נטו	
2.79	10,110	3.69	7,742	2.67	10,431	2.63	10,552	3.58	7,561	1997
2.77	10,200	3.62	7,737	2.64	10,551	2.60	10,653	3.64	8,153	1998
2.76	10,882	3.60	7,699	2.64	11,350	2.60	11,468	3.68	8,262	1999
2.73	11,195	3.51	7,945	2.63	11,617	2.59	11,751	3.73	7,867	2000
2.71	11,412	3.59	8,565	2.61	11,752	2.56	11,913	3.67	7,934	2001
2.74	10,797	3.65	7,657	2.61	11,248	2.56	11,389	3.64	7,888	2002
2.74	10,699	3.59	7,676	2.61	11,149	2.56	11,313	3.67	7,731	2003
2.73	11,045	3.60	7,700	2.61	11,533	2.56	11,712	3.70	7,452	2004
2.73	11,464	3.59	7,623	2.60	12,048	2.55	12,278	3.60	7,259	2005
2.72	11,982	3.58	7,906	2.59	12,604	2.53	12,838	3.76	8,251	2006
2.71	12,399	3.55	8,346	2.59	13,016	2.53	13,292	3.57	8,329	2007
2.72	12,436	3.57	8,234	2.59	13,092	2.53	13,348	3.75	8,209	2008
2.74	12,479	3.58	7,994	2.61	13,186	2.54	13,445	3.84	8,509	2009
2.73	12,834	3.54	8,303	2.60	13,572	2.54	13,816	3.73	8,853	2010
2.74	12,752	3.51	8,187	2.61	13,514	2.54	13,750	3.87	9,024	2011
2.71	14,038	3.53	8,861	2.60	14,954	2.54	15,180	3.86	10,627	2012
2.71	14,559	3.49	9,376	2.60	15,560	2.53	15,790	3.99	11,120	2013
2.70	15,022	3.40	9,760	2.61	16,036	2.52	16,429	3.80	10,561	2014
2.71	15,428	3.41	9,724	2.61	16,531	2.52	16,934	3.76	11,299	2015
2.72	15,845	3.41	10,656	2.62	16,938	2.52	17,324	3.83	12,209	2016

מקור: ניצה (קלינר) קיסיר ודמיטרי רומנוב, 2018. "איכות החיים של אוכלוסיות בחברה הישראלית – מבט השוואתי", המכון החרדי למחקרי מדיניות.
נתונים: עיבודים לסקר הכנסות (עד 2011) וסקר הוצאות משק בית (מ-2012) של הלשכה המרכזית לסטטיסטיקה, 1997-2016. עד שנת 2014 זיהוי האוכלוסייה החרדית מבוסס על הגדרת בית ספר אחרון. החל משנה זו זיהוי אוכלוסיות אלו מבוסס על הגדרה עצמית.