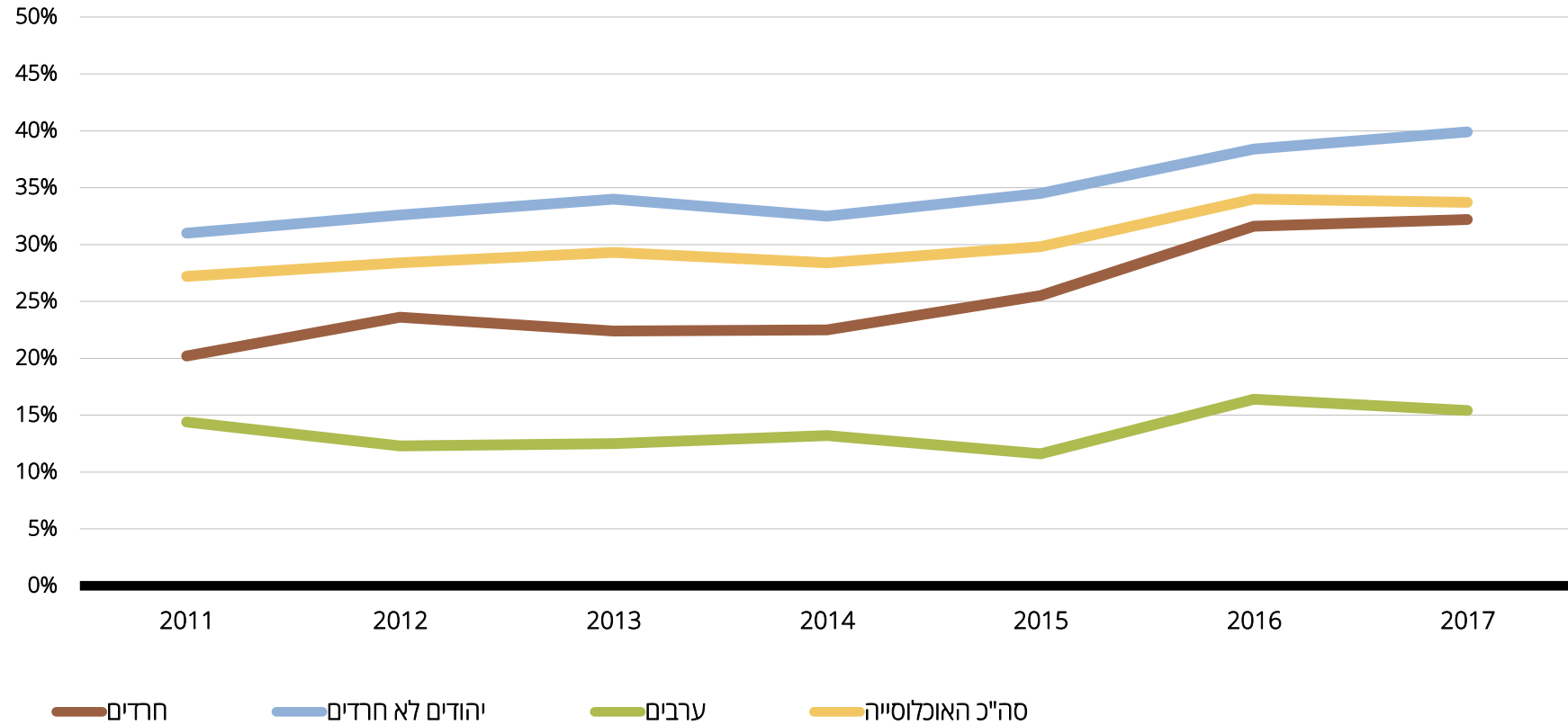


איזון תקציבי של משק הבית

שיעור המצליחים לחסוך חלק מהתקציב השוטף של משק הבית, בני 21 ומעלה, שנים 2011-2017, אחוזים



שיעור המצליחים לחסוך חלק מהתקציב השוטף של משק הבית, שנים 2011-2017, אחוזים

סר"כ האוכלוסייה	ערבים	יהודים לא חרדים	חרדים	
27.2	14.4	31.0	20.2	2011
28.4	12.3	32.6	23.6	2012
29.3	12.5	34.0	22.4	2013
28.4	13.2	32.5	22.5	2014
29.8	11.6	34.5	25.5	2015
34.0	16.4	38.4	31.6	2016
33.7	15.4	39.9	32.2	2017

מקור: ניצה (קלינר) קסיר ודמיטרי רומנוב, 2018. "איכות החיים של אוכלוסיות בחברה הישראלית - מבט השוואתי", המכון החרדי למחקרי מדיניות.
נתונים: עיבודי הלשכה המרכזית לסטטיסטיקה לסקר אמון הצרכנים, 2011-2017. זיהוי האוכלוסייה החרדית מבוסס על הגדרה עצמית.