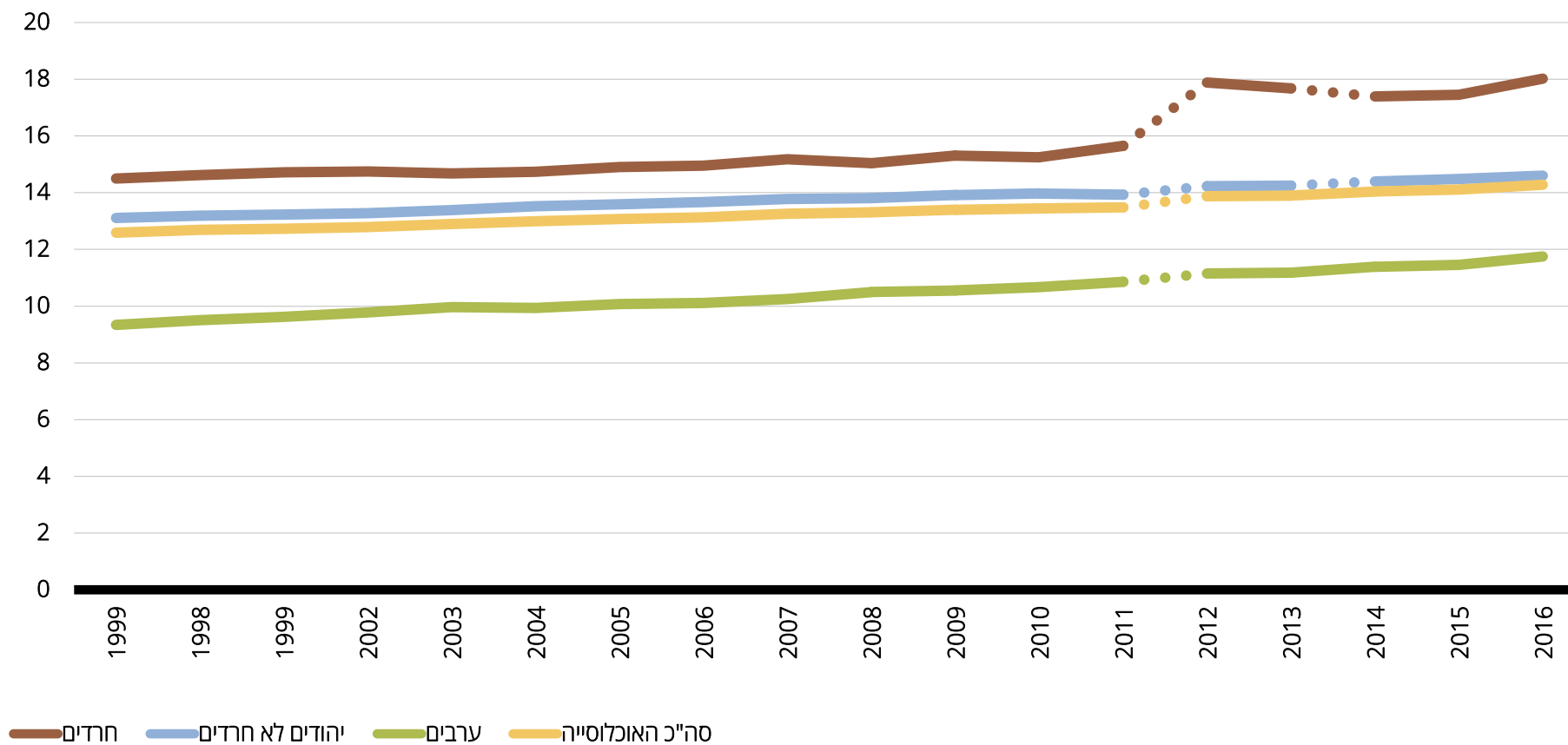


שנות לימוד

מספר שנות לימוד*, בני 25-64, שנים 1999-2016



מספר שנות לימוד*, לפי מין, שנים 1999-2016

סה"כ האוכלוסייה			ערבים			יהודים (סה"כ)			יהודים לא חרדים			חרדים			
גברים ונשים	נשים	גברים	גברים ונשים	נשים	גברים	גברים ונשים	נשים	גברים	גברים ונשים	נשים	גברים	גברים ונשים	נשים	גברים	
12.6	12.4	12.8	9.3	8.5	10.2	13.2	13.1	13.3	13.1	13.1	13.1	14.5	13.2	15.6	1999
12.7	12.5	12.9	9.5	8.6	10.4	13.3	13.2	13.3	13.2	13.2	13.2	14.6	13.2	15.9	2000
12.7	12.6	12.9	9.6	8.7	10.5	13.3	13.2	13.4	13.2	13.2	13.3	14.7	13.4	15.9	2001
12.8	12.6	12.9	9.8	9.0	10.5	13.4	13.3	13.4	13.3	13.3	13.3	14.8	13.5	15.8	2002
12.9	12.8	13.0	10.0	9.2	10.7	13.5	13.4	13.5	13.4	13.4	13.4	14.7	13.6	15.6	2003
13.0	12.9	13.1	9.9	9.3	10.6	13.6	13.6	13.6	13.5	13.6	13.5	14.7	13.7	15.7	2004
13.1	13.0	13.1	10.1	9.5	10.7	13.7	13.7	13.7	13.6	13.7	13.5	14.9	13.8	15.9	2005
13.1	13.1	13.2	10.1	9.6	10.7	13.8	13.8	13.7	13.7	13.8	13.6	14.9	13.9	15.8	2006
13.3	13.2	13.3	10.3	9.7	10.8	13.9	13.9	13.9	13.8	13.9	13.7	15.2	14.0	16.3	2007
13.3	13.3	13.4	10.5	10.0	11.0	13.9	13.9	13.9	13.8	13.9	13.7	15.0	14.1	15.9	2008
13.4	13.4	13.4	10.6	10.1	11.0	14.0	14.0	14.0	13.9	14.0	13.8	15.3	14.1	16.4	2009
13.4	13.4	13.5	10.7	10.2	11.1	14.1	14.1	14.0	14.0	14.1	13.8	15.3	14.1	16.3	2010
13.5	13.4	13.5	10.9	10.4	11.3	14.1	14.1	14.0	13.9	14.0	13.8	15.6	14.2	17.0	2011
13.9	13.7	14.0	11.1	10.8	11.5	14.5	14.4	14.7	14.2	14.4	14.1	17.9	14.6	21.0	2012
13.9	13.8	14.0	11.2	10.9	11.5	14.5	14.4	14.6	14.3	14.4	14.1	17.7	14.6	20.5	2013
14.0	13.9	14.2	11.4	11.1	11.7	14.7	14.6	14.8	14.4	14.6	14.2	17.4	14.5	20.1	2014
14.1	14.0	14.2	11.5	11.2	11.7	14.7	14.6	14.9	14.5	14.6	14.3	17.5	14.4	20.4	2015
14.3	14.1	14.5	11.8	11.5	12.0	14.9	14.7	15.1	14.6	14.8	14.4	18.0	14.5	21.4	2016

מספר שנות לימוד*, לפי קבוצת גיל, שנים 1999–2016

סה"כ האוכלוסייה			ערבים			יהודים (סה"כ)			יהודים לא חרדים			חרדים			
65 ומעלה	64–45	44–25	65 ומעלה	64–45	44–25	65 ומעלה	64–45	44–25	65 ומעלה	64–45	44–25	65 ומעלה	64–45	44–25	
9.4	12.1	12.9	3.0	6.8	10.3	9.8	12.7	13.5	9.7	12.6	13.5	11.3	13.8	14.8	1999
9.4	12.2	13.0	2.9	7.0	10.4	9.7	12.7	13.6	9.7	12.7	13.6	10.8	14.0	14.9	2000
9.6	12.3	13.0	3.5	7.4	10.5	9.9	12.8	13.7	9.9	12.8	13.6	11.0	14.2	15.0	2001
9.7	12.3	13.1	3.9	7.4	10.7	10.0	12.9	13.7	10.0	12.9	13.6	11.6	14.4	14.9	2002
9.7	12.4	13.2	3.8	7.7	10.9	10.1	13.0	13.8	10.1	12.9	13.7	10.1	14.7	14.7	2003
9.9	12.5	13.3	3.7	7.8	10.8	10.3	13.1	13.9	10.3	13.1	13.9	10.9	14.4	14.9	2004
10.1	12.6	13.4	3.9	8.0	10.9	10.5	13.2	14.0	10.4	13.1	14.0	11.8	14.9	14.9	2005
10.2	12.7	13.4	4.3	8.1	11.0	10.6	13.3	14.1	10.6	13.3	14.0	12.3	14.4	15.2	2006
10.4	12.8	13.6	4.6	8.3	11.1	10.8	13.5	14.2	10.8	13.4	14.1	12.3	15.1	15.2	2007
10.4	12.9	13.6	4.7	8.6	11.3	10.9	13.5	14.2	10.9	13.4	14.1	11.1	14.9	15.1	2008
10.6	13.0	13.7	4.5	8.8	11.4	11.1	13.6	14.3	11.0	13.5	14.2	13.0	15.3	15.3	2009
10.6	13.0	13.8	4.7	9.1	11.5	11.2	13.6	14.4	11.1	13.5	14.3	13.3	15.2	15.3	2010
10.8	13.0	13.8	5.3	9.4	11.6	11.2	13.6	14.4	11.2	13.5	14.3	14.1	15.9	15.5	2011
11.3	13.4	14.2	4.8	9.8	11.9	11.9	14.0	14.9	11.8	13.8	14.6	15.4	17.8	17.9	2012
11.5	13.4	14.3	4.8	9.9	11.9	12.0	14.0	14.9	11.9	13.8	14.6	15.2	17.3	17.9	2013
11.7	13.6	14.4	5.3	10.1	12.1	12.2	14.2	15.0	12.1	14.0	14.7	15.5	17.6	17.3	2014
11.8	13.6	14.5	5.9	10.2	12.2	12.4	14.3	15.1	12.3	14.1	14.8	15.7	17.6	17.4	2015
12.0	13.8	14.6	6.0	10.6	12.5	12.6	14.4	15.3	12.5	14.2	14.9	16.3	18.2	18.0	2016

מספר שנות לימוד למועסקים, לפי מין, שנים 1994–2016

סה"כ האוכלוסייה			ערבים			יהודים (סה"כ)			יהודים לא חרדים			חרדים			
גברים	נשים	גברים ונשים	גברים	נשים	גברים ונשים	גברים	נשים	גברים ונשים	גברים	נשים	גברים ונשים	גברים	נשים	גברים ונשים	
12.7	13.0	12.4	10.2	11.5	9.9	13.0	13.1	12.8	12.9	13.1	12.7	14.9	13.5	16.4	1994
12.8	13.2	12.5	10.4	11.6	10.1	13.1	13.3	13.0	13.0	13.3	12.8	15.5	13.7	17.5	1995
12.9	13.3	12.6	10.5	11.8	10.2	13.2	13.4	13.1	13.1	13.4	12.9	15.9	14.1	17.7	1996
13.0	13.4	12.7	10.8	12.2	10.4	13.3	13.5	13.2	13.3	13.5	13.1	15.7	14.2	17.5	1997
13.2	13.6	12.9	11.1	12.3	10.8	13.5	13.6	13.3	13.4	13.6	13.2	15.1	14.0	16.4	1998
13.2	13.6	12.9	11.2	12.3	10.9	13.5	13.7	13.3	13.5	13.7	13.3	14.4	14.0	15.0	1999
13.3	13.7	13.0	11.4	12.5	11.1	13.6	13.8	13.4	13.5	13.8	13.3	14.4	14.0	15.1	2000
13.4	13.7	13.1	11.5	12.8	11.2	13.6	13.8	13.5	13.6	13.8	13.4	14.5	14.1	15.2	2001
13.4	13.8	13.2	11.7	12.9	11.3	13.7	13.8	13.5	13.6	13.8	13.5	14.6	14.2	15.2	2002
13.5	13.9	13.2	11.7	13.1	11.3	13.8	13.9	13.6	13.7	13.9	13.6	14.6	14.2	15.3	2003
13.6	14.0	13.3	11.7	13.1	11.3	13.9	14.1	13.7	13.8	14.0	13.6	14.5	14.2	14.9	2004
13.7	14.0	13.4	11.8	13.3	11.4	13.9	14.1	13.7	13.9	14.1	13.7	14.6	14.3	15.1	2005
13.7	14.1	13.4	11.8	13.5	11.4	14.0	14.2	13.8	13.9	14.1	13.7	14.7	14.5	15.1	2006
13.8	14.2	13.4	11.9	13.5	11.4	14.0	14.2	13.9	14.0	14.2	13.8	14.7	14.4	15.1	2007
13.7	14.1	13.4	12.0	13.5	11.5	14.0	14.2	13.9	14.0	14.1	13.8	14.5	14.4	14.7	2008
13.8	14.2	13.5	12.2	13.7	11.7	14.1	14.3	13.9	14.1	14.2	13.9	14.9	14.6	15.5	2009
13.9	14.2	13.6	12.2	13.6	11.8	14.1	14.3	14.0	14.1	14.3	14.0	14.9	14.4	15.5	2010
13.9	14.2	13.6	12.3	13.6	11.9	14.1	14.2	14.0	14.1	14.2	13.9	15.2	14.6	16.1	2011
14.0	14.3	13.7	12.4	13.6	11.9	14.3	14.4	14.2	14.2	14.4	14.0	16.1	14.7	18.2	2012
14.0	14.3	13.7	12.4	13.5	12.0	14.3	14.4	14.2	14.2	14.4	14.0	16.0	14.7	18.1	2013
14.1	14.4	13.9	12.6	13.8	12.1	14.4	14.5	14.3	14.3	14.5	14.1	15.9	14.7	17.8	2014
14.2	14.4	13.9	12.6	13.6	12.1	14.4	14.5	14.3	14.3	14.5	14.2	15.9	14.7	17.9	2015
14.3	14.5	14.1	12.8	13.8	12.3	14.6	14.6	14.5	14.4	14.6	14.3	16.3	14.7	18.9	2016

מספר שנות לימוד למועסקים, לפי קבוצת גיל, שנים 1994–2016

סה"כ האוכלוסייה				ערבים				יהודים (סה"כ)				יהודים לא חרדים				חרדים				
64–55	54–45	44–35	34–25	64–55	54–45	44–35	34–25	64–55	54–45	44–35	34–25	64–55	54–45	44–35	34–25	64–55	54–45	44–35	34–25	
12.8	13.1	13.2	13.0	8.7	10.0	10.6	10.9	13.1	13.4	13.4	13.3	13.1	13.3	13.3	13.3	14.9	15.8	17.6	15.1	1994
12.0	13.1	13.2	13.1	7.3	8.9	10.5	11.0	12.2	13.4	13.5	13.5	12.1	13.3	13.4	13.4	16.6	16.1	17.3	15.0	1995
12.3	13.2	13.3	13.2	7.3	9.4	10.6	11.1	12.5	13.5	13.6	13.6	12.4	13.3	13.5	13.5	17.0	16.9	16.8	15.2	1996
12.4	13.3	13.4	13.3	7.7	9.8	10.9	11.3	12.7	13.5	13.7	13.7	12.5	13.5	13.6	13.6	17.1	16.2	16.6	15.4	1997
12.8	13.5	13.5	13.4	7.8	10.4	11.2	11.5	13.0	13.6	13.7	13.8	13.0	13.6	13.7	13.7	15.1	16.0	15.6	15.0	1998
13.0	13.5	13.5	13.5	8.4	10.8	11.6	11.5	13.2	13.6	13.8	13.9	13.2	13.6	13.7	13.8	14.6	14.5	14.8	15.0	1999
13.2	13.5	13.6	13.6	9.5	10.7	11.6	11.9	13.3	13.6	13.9	13.9	13.3	13.6	13.8	13.9	13.9	14.3	15.3	14.6	2000
13.3	13.6	13.6	13.7	9.4	10.9	11.5	12.1	13.4	13.7	13.8	14.0	13.4	13.7	13.8	14.0	15.1	14.7	15.1	14.9	2001
13.4	13.6	13.6	13.7	9.5	10.8	11.8	12.2	13.5	13.8	13.9	14.0	13.5	13.7	13.8	14.0	14.8	15.2	15.4	14.4	2002
13.5	13.6	13.8	13.8	9.8	11.1	11.9	12.2	13.7	13.8	14.0	14.1	13.7	13.7	14.0	14.1	15.0	15.9	14.7	14.4	2003
13.7	13.7	13.8	13.9	9.7	11.2	12.0	12.0	13.9	13.9	14.1	14.3	13.9	13.8	14.0	14.3	15.1	14.9	14.9	14.5	2004
13.8	13.8	13.8	14.0	9.9	11.4	11.8	12.3	13.9	13.9	14.2	14.3	13.9	13.9	14.1	14.3	14.4	15.3	14.9	14.7	2005
13.8	13.8	13.9	14.0	10.4	11.6	12.0	12.3	14.0	14.0	14.3	14.3	14.0	13.9	14.2	14.3	14.1	15.4	15.2	15.1	2006
14.0	13.8	14.1	14.0	10.5	11.6	12.0	12.3	14.1	14.0	14.4	14.3	14.1	14.0	14.4	14.3	15.2	15.2	15.0	14.9	2007
13.9	13.8	14.0	14.1	10.6	11.4	12.0	12.6	14.0	14.0	14.3	14.4	14.0	13.9	14.3	14.4	14.3	15.3	14.9	14.8	2008
14.0	13.8	14.1	14.2	10.6	11.8	12.3	12.8	14.2	14.0	14.5	14.4	14.1	14.0	14.4	14.4	15.6	15.3	15.6	14.9	2009
13.9	13.8	14.2	14.2	11.2	11.7	12.2	12.9	14.0	14.1	14.6	14.5	14.0	14.0	14.5	14.5	15.1	15.5	15.6	14.7	2010
13.8	13.9	14.2	14.2	11.3	12.0	12.2	13.0	13.9	14.1	14.6	14.5	13.8	14.0	14.5	14.4	16.2	15.9	15.9	15.0	2011
14.0	14.2	14.5	14.4	11.4	12.2	12.2	13.1	14.2	14.4	14.9	14.8	14.0	14.3	14.8	14.6	17.0	17.2	17.6	16.0	2012
14.0	14.2	14.5	14.4	11.5	12.3	12.3	13.1	14.1	14.5	15.0	14.7	14.0	14.3	14.9	14.6	16.6	16.9	17.5	16.0	2013
14.1	14.3	14.7	14.5	12.2	12.4	12.6	13.2	14.2	14.6	15.1	14.8	14.2	14.5	15.0	14.7	16.2	17.1	17.0	15.7	2014
14.1	14.4	14.8	14.5	12.0	12.2	12.7	13.1	14.3	14.7	15.3	14.8	14.2	14.6	15.1	14.7	16.1	16.9	17.1	15.7	2015
14.3	14.5	15.0	14.6	12.1	12.5	12.9	13.4	14.4	14.9	15.4	14.9	14.3	14.7	15.3	14.8	17.4	17.3	17.8	15.9	2016

מספר שנות לימוד ללא מועסקים, לפי מין, שנים 1994-2016

סה"כ האוכלוסייה			ערבים			יהודים (סה"כ)			יהודים לא חרדים			חרדים			
גברים	נשים	גברים ונשים	גברים	נשים	גברים ונשים	גברים	נשים	גברים ונשים	גברים	נשים	גברים ונשים	גברים	נשים	גברים ונשים	
10.2	9.6	11.1	7.8	7.3	8.8	10.7	10.2	11.5	10.3	10.1	10.7	15.0	11.2	17.8	1994
10.3	9.8	11.2	8.0	7.7	8.9	10.8	10.3	11.6	10.5	10.2	10.9	15.1	11.6	17.7	1995
10.5	9.9	11.3	8.2	7.9	8.9	11.0	10.4	11.7	10.6	10.3	11.0	15.5	11.6	18.3	1996
10.6	10.0	11.4	8.4	8.0	9.1	11.1	10.6	11.8	10.7	10.5	11.1	15.9	11.8	18.7	1997
10.6	10.2	11.2	8.3	8.0	8.9	11.1	10.7	11.6	10.9	10.7	11.2	13.8	11.8	14.9	1998
10.6	10.3	11.1	8.5	8.2	9.0	11.1	10.8	11.5	11.0	10.7	11.3	12.9	11.9	13.4	1999
10.7	10.3	11.2	8.7	8.3	9.3	11.1	10.8	11.5	10.9	10.7	11.2	13.1	11.9	13.7	2000
10.7	10.4	11.3	8.8	8.4	9.4	11.2	10.9	11.6	11.0	10.8	11.3	13.0	11.8	13.7	2001
10.8	10.5	11.3	8.9	8.6	9.5	11.3	11.0	11.7	11.1	10.9	11.4	13.1	12.0	13.7	2002
10.9	10.5	11.3	9.1	8.8	9.6	11.3	11.0	11.7	11.2	11.0	11.4	13.0	12.0	13.5	2003
11.0	10.6	11.4	9.1	8.8	9.5	11.4	11.2	11.8	11.3	11.1	11.5	13.2	12.1	13.8	2004
11.0	10.7	11.4	9.2	9.0	9.5	11.5	11.3	11.8	11.3	11.2	11.5	13.3	12.3	13.9	2005
11.1	10.7	11.5	9.2	9.0	9.5	11.6	11.3	11.9	11.4	11.3	11.6	13.3	12.2	13.9	2006
11.2	10.8	11.6	9.3	9.0	9.6	11.7	11.4	12.1	11.5	11.4	11.7	13.5	12.3	14.2	2007
11.2	10.9	11.7	9.4	9.2	9.8	11.8	11.5	12.1	11.6	11.4	11.7	13.4	12.2	14.0	2008
11.3	11.0	11.8	9.3	9.1	9.7	11.9	11.6	12.3	11.7	11.6	11.9	13.5	12.2	14.3	2009
11.4	11.0	11.8	9.4	9.2	9.8	11.9	11.7	12.2	11.8	11.6	11.9	13.5	12.4	14.2	2010
11.4	11.1	11.8	9.7	9.5	10.1	11.9	11.7	12.2	11.7	11.6	11.8	13.8	12.5	14.5	2011
11.8	11.3	12.5	9.8	9.7	10.0	12.5	11.9	13.2	11.9	11.9	12.0	16.2	12.4	18.9	2012
11.8	11.3	12.5	9.8	9.7	10.0	12.5	12.0	13.2	12.0	12.0	12.1	16.1	12.3	18.5	2013
11.9	11.4	12.6	9.9	9.8	10.2	12.6	12.0	13.3	12.1	12.0	12.3	16.0	12.4	18.7	2014
12.0	11.5	12.6	10.1	10.0	10.3	12.7	12.2	13.3	12.2	12.1	12.2	16.0	12.4	18.9	2015
12.1	11.6	12.8	10.2	10.2	10.3	12.8	12.2	13.6	12.3	12.2	12.3	16.4	12.4	19.5	2016

מספר שנות לימוד ללא מועסקים, לפי קבוצת גיל, שנים 1994–2016

סה"כ האוכלוסייה				ערבים				יהודים (סה"כ)				יהודים לא חרדים				חרדים				
64–55	54–45	44–35	34–25	64–55	54–45	44–35	34–25	64–55	54–45	44–35	34–25	64–55	54–45	44–35	34–25	64–55	54–45	44–35	34–25	
9.2	10.8	11.1	11.9	4.3	6.2	7.6	9.0	10.9	12.2	12.4	13.1	10.5	11.3	11.4	12.1	16.5	20.1	20.5	17.9	1994
8.6	9.6	11.0	12.0	3.8	4.6	7.2	9.2	9.4	11.2	12.4	13.2	9.3	10.7	11.4	12.3	12.8	18.7	20.3	18.0	1995
8.9	10.0	11.2	12.0	3.5	5.2	7.7	9.4	9.7	11.6	12.5	13.1	9.5	10.9	11.4	12.3	14.7	20.1	21.2	17.8	1996
9.3	10.3	11.3	12.3	3.7	5.4	7.8	9.7	10.2	11.8	12.7	13.4	10.0	11.1	11.7	12.6	15.5	21.0	21.1	18.3	1997
9.6	10.2	11.1	12.1	3.9	5.4	7.6	9.7	10.5	11.7	12.5	13.2	10.4	11.3	11.9	12.7	13.0	15.8	17.7	16.0	1998
9.6	10.3	11.1	12.1	4.6	5.9	8.2	9.8	10.5	11.6	12.3	13.1	10.5	11.5	12.1	12.8	11.2	13.7	14.6	14.9	1999
9.8	10.4	11.1	12.0	4.8	6.4	8.4	9.9	10.7	11.6	12.4	13.1	10.7	11.5	12.0	12.7	13.6	13.7	15.1	14.8	2000
9.9	10.6	11.1	12.1	5.0	6.9	8.4	9.8	10.8	11.7	12.5	13.2	10.8	11.5	12.2	12.8	11.8	14.4	14.9	15.0	2001
10.0	10.6	11.2	12.3	5.3	6.8	8.8	10.1	11.0	11.8	12.4	13.3	11.0	11.5	12.1	13.0	12.4	14.4	15.1	14.9	2002
10.2	10.7	11.4	12.3	5.6	6.9	9.0	10.3	11.2	11.8	12.6	13.3	11.1	11.6	12.3	13.0	13.5	14.0	14.9	14.7	2003
10.4	10.6	11.4	12.5	5.5	7.0	8.9	10.3	11.4	11.8	12.7	13.5	11.3	11.6	12.3	13.2	12.4	14.6	15.1	15.0	2004
10.5	10.6	11.4	12.5	5.7	7.3	9.1	10.4	11.6	11.9	12.8	13.6	11.5	11.6	12.5	13.2	13.6	15.3	14.6	15.1	2005
10.6	10.6	11.6	12.5	5.6	7.4	9.2	10.4	11.8	12.0	13.0	13.6	11.7	11.7	12.5	13.2	12.8	14.4	15.5	15.1	2006
10.7	10.8	11.7	12.6	5.9	7.5	9.2	10.4	11.9	12.2	13.4	13.8	11.8	11.8	12.8	13.3	13.7	15.9	15.8	15.3	2007
11.1	10.9	11.9	12.7	6.5	7.9	9.3	10.7	12.1	12.3	13.5	13.8	12.0	11.9	13.0	13.4	14.4	15.2	15.6	15.1	2008
11.2	11.0	12.0	12.9	6.5	7.9	9.3	10.6	12.3	12.6	13.7	14.0	12.2	12.2	13.2	13.7	14.4	15.4	15.8	15.3	2009
11.2	11.0	11.9	13.1	6.7	8.2	9.4	10.8	12.3	12.5	13.6	14.2	12.2	12.0	13.2	13.9	13.9	16.0	15.7	15.4	2010
11.3	11.1	11.9	13.1	7.2	8.3	9.5	11.1	12.4	12.8	13.6	14.1	12.3	12.2	13.1	13.6	14.4	16.7	15.8	15.8	2011
11.9	11.5	13.0	13.9	7.6	8.8	10.0	11.4	13.0	13.5	15.3	15.2	12.6	12.3	13.6	13.8	17.9	19.3	20.8	18.7	2012
11.8	11.6	12.9	14.0	7.6	8.8	10.0	11.6	13.0	13.5	15.2	15.2	12.6	12.5	13.6	13.9	17.7	18.6	20.7	18.7	2013
11.9	11.7	13.0	14.2	7.8	8.9	10.0	11.9	13.2	13.7	15.3	15.3	12.8	12.7	13.8	14.0	18.6	18.7	19.9	18.3	2014
12.0	11.9	12.9	14.3	8.2	9.1	10.2	12.0	13.3	13.9	15.2	15.5	12.8	12.9	13.6	14.2	19.5	18.6	19.8	18.9	2015
12.1	12.1	13.5	14.5	8.5	9.6	10.6	12.2	13.4	14.2	15.9	15.8	12.9	13.0	13.7	14.2	19.0	19.9	21.6	19.2	2016

מספר שנות לימוד למועסקים ולא מועסקים, לפי מין וקבוצת גיל, שנת 2015

לא מועסקים		מועסקים		שנת 2015	
נשים	גברים	נשים	גברים	נשים	גברים
13.2	24.1	14.0	21.2	15.2	17.2
13.8	13.2	14.2	14.2	15.3	14.4
13.7	17.1	14.2	16.7	15.3	14.6
10.3	9.5	12.2	11.5	13.8	12.5
11.9	14.7	13.3	15.7	15.1	14.1

מספר שנות לימוד למועסקים ולא מועסקים, לפי מין וקבוצת גיל, שנת 2016

לא מועסקים		מועסקים		שנת 2016	
נשים	גברים	נשים	גברים	נשים	גברים
13.5	26.3	13.8	21.5	15.4	17.8
13.8	13.5	14.3	14.1	15.5	14.5
13.7	18.5	14.2	17.1	15.5	14.8
10.7	9.9	12.3	11.7	14.1	12.8
12.1	16.2	13.3	16.0	15.2	14.3

מקור: ניצה (קלינר) קסיר ודמיטרי רומנוב, 2018. "איכות החיים של אוכלוסיות בחברה הישראלית - מבט השוואתי", המכון החרדי למחקרי מדיניות.
נתונים: עיבודים לסקר החברתי של הלשכה המרכזית לסטטיסטיקה, 2002-2017. זיהוי האוכלוסייה החרדית והיהודית הלא חרדית מבוסס על הגדרה עצמית.
 * בשנת 2012 שונה סקר כוח אדם ויש שבר בסדרה. נראה שבניגוד לסקרים בעבר, החל משנת 2012 השכלה תורנית (לפחות בסוגים שונים) נספרת במניין שנות הלימוד.