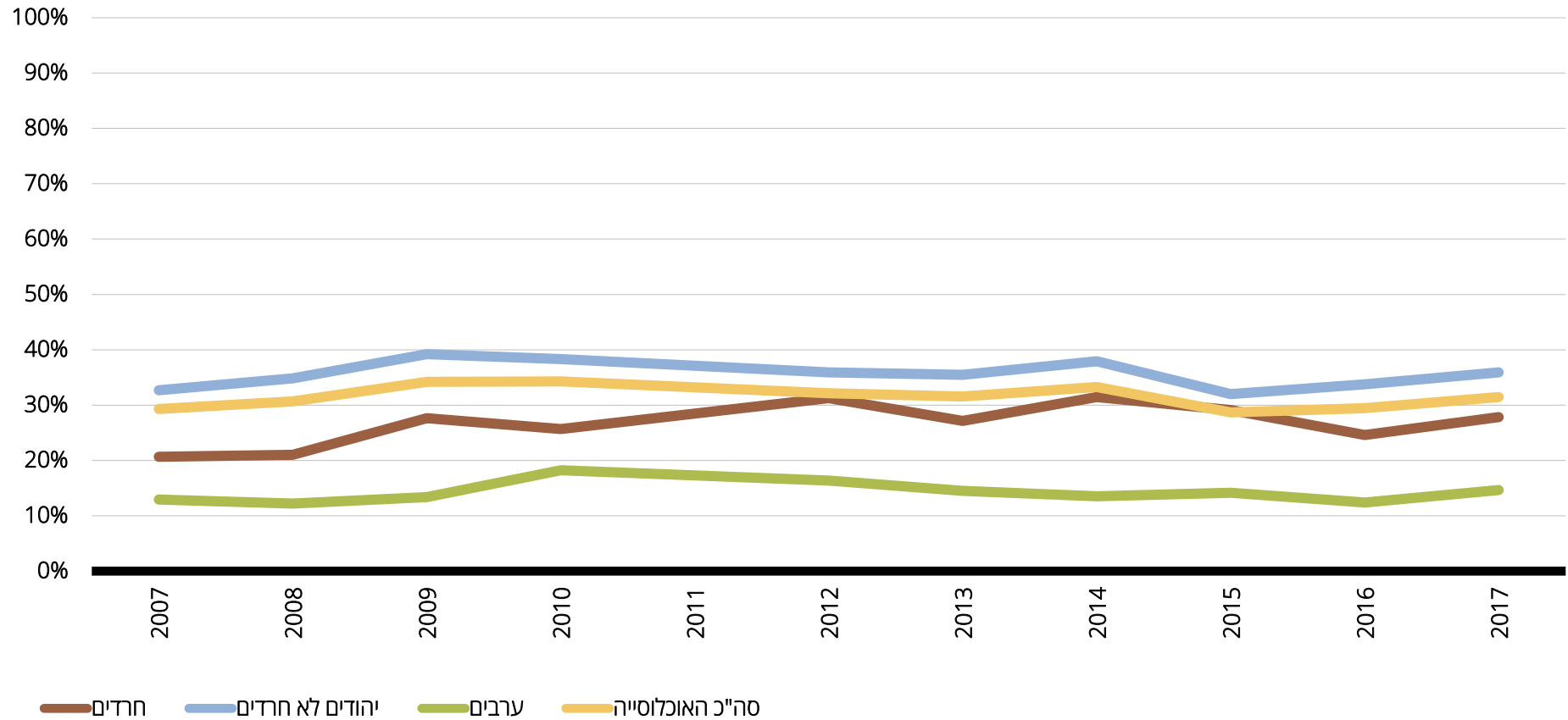


השתתפות בקורסים להכשרה מקצועית

שיעור המשתתפים בקורסים להכשרה מקצועית, שנים 2002-2017*, אחוזים



שיעור המשתתפים בקורסים להכשרה מקצועית, לפי מין, שנים 2002-2017*, אחוזים

סה"כ האוכלוסייה			ערבים			יהודים (סה"כ)			יהודים לא חרדים			חרדים			
גברים ונשים	נשים	גברים	גברים ונשים	נשים	גברים	גברים ונשים	נשים	גברים	גברים ונשים	נשים	גברים	גברים ונשים	נשים	גברים	
29.3	32.6	25.8	12.9	13.6	12.4	31.8	35.4	27.9	32.7	35.6	29.5	20.7	32.1	11.1	2007
30.7	34.0	27.2	12.2	13.5	11.0	33.7	37.2	30.0	34.8	37.9	31.5	21.0	27.9	15.4	2008
34.2	36.8	31.5	13.4	13.6	13.1	38.3	41.3	35.1	39.2	41.7	36.6	27.6	36.2	19.7	2009
34.3	37.7	30.7	18.2	17.3	19.1	37.2	41.0	33.2	38.3	41.8	34.7	25.7	33.4	16.9	2010
32.1	34.9	29.3	16.4	16.9	15.8	35.5	38.6	32.2	35.9	38.5	33.2	31.3	39.5	22.6	2012
31.6	34.9	28.1	14.5	16.9	12.2	34.7	38.0	31.3	35.5	38.0	32.8	27.1	37.4	17.6	2013
33.3	36.3	30.0	13.5	14.4	12.7	37.3	40.6	33.9	37.9	40.5	35.1	31.5	40.9	22.3	2014
28.7	31.7	25.5	14.2	14.4	14.0	31.7	35.4	27.8	32.0	34.9	28.9	29.1	39.9	18.1	2015
29.4	33.1	25.6	12.4	13.0	12.0	32.9	36.9	28.6	33.8	37.5	29.8	24.6	31.6	17.8	2016
31.5	35.3	27.4	14.6	15.5	13.9	35.1	39.5	30.4	35.9	39.5	32.1	27.8	39.7	16.8	2017

שיעור המשתתפים בקורסים להכשרה מקצועית, לפי קבוצת גיל, שנים 2002-2017*, אחוזים

סה"כ האוכלוסייה			ערבים			יהודים (סה"כ)			יהודים לא חרדים			חרדים			
65 ומעלה	64-45	44-20	65 ומעלה	64-45	44-20	65 ומעלה	64-45	44-20	65 ומעלה	64-45	44-20	65 ומעלה±	64-45	44-20	
28.7	36.7	25.4	9.1	11.0	13.8	29.6	40.0	27.5	29.7	40.9	28.5	23.1	26.1	18.5	2007
27.5	40.6	26.1	6.3	14.1	12.0	28.7	44.1	28.8	29.2	45.3	29.9	11.2	26.3	19.9	2008
30.0	43.2	30.3	9.1	14.1	13.4	31.9	47.5	34.6	31.9	48.2	35.8	35.5	35.8	24.8	2009
31.1	43.5	29.9	6.1	19.6	18.6	33.4	47.3	32.2	33.6	48.2	33.4	27.4	33.3	23.2	2010
31.2	40.7	27.7	10.2	22.3	14.9	33.7	43.9	31.0	33.8	44.3	31.3	31.5	38.4	28.9	2012
31.4	39.1	27.4	15.0	12.0	15.5	32.9	43.6	30.0	33.2	44.4	30.6	24.3	32.2	25.6	2013
33.6	40.6	29.1	7.7	12.1	14.6	35.5	46.1	32.6	35.8	46.8	33.0	28.6	36.1	30.2	2014
28.8	36.0	24.5	9.0	17.4	13.3	30.6	39.5	27.5	30.1	39.6	27.9	47.0	37.6	25.1	2015
30.7	36.6	25.1	3.2	13.2	13.0	33.1	41.0	27.9	33.5	42.1	28.6	20.7	27.5	24.1	2016
31.8	40.2	26.4	13.0	14.0	15.1	34.0	45.5	29.4	34.6	46.4	29.8	19.0	34.5	26.9	2017

± קיימת טעות דגימה גדולה יחסית של קבוצה זו, על כן תיתכן תנודתיות משמעותית בנתונים לאורך השנים.

מקור: ניצה (קלינר) קסיר ודמיטרי רומנוב, 2018. "איכות החיים של אוכלוסיות בחברה הישראלית - מבט השוואתי", המכון החרדי למחקרי מדיניות.
נתונים: עיבודים לסקר החברתי של הלשכה המרכזית לסטטיסטיקה, 2007-2017. זיהוי האוכלוסייה החרדית מבוסס על הגדרה עצמית.
 * שנת 2011 אינה מופיעה בנתונים מאחר שבשנה זו הושמטה השאלה מהסקר, אך מופיעה בתרשים לשם השלמת ציר הזמן.