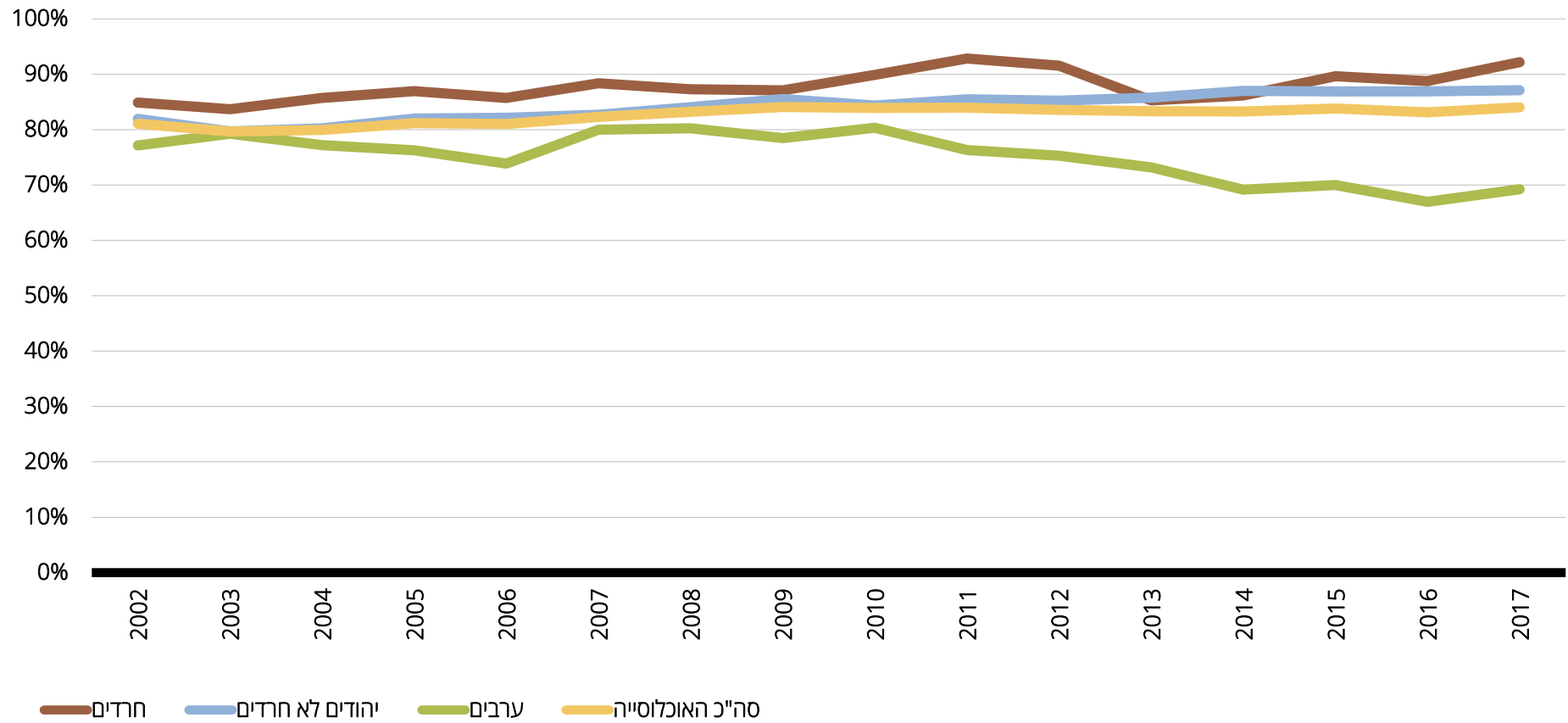


שיעור המרוצים מאזור המגורים

שיעור המרוצים מאזור המגורים, בני 20 ומעלה, שנים 2002-2017, אחוזים



שיעור המרוצים מאזור המגורים, לפי מין, שנים 2002-2017, אחוזים

סה"כ האוכלוסייה			ערבים			יהודים (סה"כ)			יהודים לא חרדים			חרדים			
גברים	נשים	גברים ונשים	גברים	נשים	גברים ונשים	גברים	נשים	גברים ונשים	גברים	נשים	גברים ונשים	גברים	נשים	גברים ונשים	
81.1	81.0	81.1	77.2	81.6	72.9	82.1	81.3	83.0	81.9	81.3	82.7	84.9	82.5	87.3	2002
79.7	79.3	80.0	79.3	80.7	77.9	79.9	79.3	80.6	79.7	79.0	80.4	83.7	83.0	84.4	2003
79.9	79.1	80.8	77.2	77.4	77.1	80.7	79.8	81.6	80.2	79.2	81.4	85.7	86.9	84.6	2004
81.2	80.7	81.7	76.3	77.5	75.0	82.3	81.5	83.2	82.0	81.2	82.8	87.0	86.2	87.7	2005
81.0	80.1	82.0	73.9	73.1	74.6	82.4	81.6	83.3	82.2	81.5	82.9	85.7	82.7	88.9	2006
82.3	82.1	82.5	80.0	80.3	79.7	83.1	82.8	83.5	82.7	82.2	83.2	88.4	90.0	87.1	2007
83.2	82.9	83.5	80.2	81.6	78.8	84.3	83.8	84.9	84.1	83.7	84.5	87.3	85.0	89.3	2008
84.1	84.6	83.6	78.5	81.0	75.9	85.6	85.6	85.7	85.5	85.4	85.7	87.1	88.5	85.7	2009
83.9	83.8	84.1	80.3	82.2	78.5	84.8	84.3	85.4	84.4	83.7	85.1	89.9	90.5	89.2	2010
84.0	83.8	84.2	76.3	79.7	73.0	86.1	85.5	86.8	85.5	84.7	86.3	92.8	93.6	92.0	2011
83.6	83.6	83.6	75.3	78.0	72.4	85.8	85.4	86.3	85.2	84.7	85.7	91.5	91.9	91.1	2012
83.3	83.3	83.4	73.2	75.3	71.0	85.7	85.3	86.2	85.8	85.3	86.3	85.3	85.3	85.3	2013
83.3	83.0	83.5	69.1	68.5	69.8	86.9	86.7	87.2	87.0	86.6	87.4	86.2	87.4	85.0	2014
83.8	83.6	84.1	70.0	73.5	66.4	87.2	86.3	88.1	86.9	86.1	87.8	89.7	87.7	91.6	2015
83.1	83.3	82.9	67.8	67.4	68.2	87.1	87.1	87.1	86.9	86.9	86.9	88.8	89.4	88.2	2016
84.0	84.0	84.0	69.2	70.5	68.0	87.6	87.1	88.2	87.1	86.6	87.7	92.2	92.4	92.0	2017

שיעור המרוצים מאזור המגורים, לפי קבוצות גיל, שנים 2002-2017, אחוזים

סה"כ האוכלוסייה			ערבים			יהודים (סה"כ)			יהודים לא חרדים			חרדים			
65 ומעלה	64-45	44-20	65 ומעלה	64-45	44-20	65 ומעלה	64-45	44-20	65 ומעלה	64-45	44-20	65 ומעלה	64-45	44-20	
88.2	82.7	78.3	93.2	83.9	73.9	87.8	82.7	80.0	87.7	82.6	79.5	88.9	83.4	85.0	2002
87.2	79.5	77.6	86.6	83.0	77.6	87.2	79.4	77.8	87.0	79.1	77.4	100	86.8	81.9	2003
87.3	79.5	78.2	90.2	79.8	75.3	87.0	79.6	79.3	86.9	79.3	78.5	94.0	84.7	85.6	2004
88.3	81.8	78.9	93.8	82.9	72.5	87.8	81.6	81.0	87.9	81.0	80.5	84.6	93.5	85.5	2005
87.7	82.0	78.7	83.2	76.5	72.0	87.6	83.1	80.4	87.7	82.5	80.0	86.2	92.6	83.3	2006
86.2	82.5	81.1	87.4	81.5	78.7	86.5	83.0	82.1	86.3	82.5	81.5	95.0	90.4	87.2	2007
85.3	82.7	82.9	91.4	80.4	79.0	85.0	83.7	84.5	85.1	83.3	84.2	83.9	88.5	87.1	2008
87.1	83.6	83.5	84.5	77.8	78.0	87.6	85.0	85.4	87.6	85.0	85.2	87.1	85.9	87.5	2009
87.2	83.0	83.6	93.3	80.3	79.0	86.1	83.6	85.2	86.1	83.1	84.6	85.0	91.5	89.9	2010
86.9	83.3	83.5	80.4	77.3	75.4	87.7	85.3	86.1	87.4	84.6	85.3	94.1	96.0	91.7	2011
84.7	85.4	82.2	78.7	80.6	72.9	85.5	86.7	85.3	85.5	86.2	84.5	86.9	94.2	91.2	2012
86.7	83.5	82.2	84.4	75.8	70.7	87.3	85.5	85.3	87.2	85.6	85.3	89.9	83.5	85.5	2013
87.6	84.6	81.2	84.6	71.8	66.0	88.2	87.5	86.1	88.4	87.4	86.2	84.6	89.1	85.4	2014
86.5	85.0	82.3	79.8	69.8	68.9	87.8	88.4	86.3	87.7	88.0	85.9	91.9	93.9	88.2	2015
86.8	83.6	81.7	78.3	70.2	65.4	87.9	87.1	86.8	88.0	86.9	86.4	84.5	89.2	89.0	2016
88.5	83.7	82.7	72.1	69.0	68.9	90.4	87.2	86.8	90.4	86.5	86.1	90.6	96.8	91.0	2017

מקור: ניצה (קלינר) קסיר ודמיטרי רומנוב, 2018. "איכות החיים של אוכלוסיית בחברה הישראלית - מבט השוואתי", המכון החרדי למחקרי מדיניות.
נתונים: עיבודים לסקר החברתי של הלשכה המרכזית לסטטיסטיקה, 2002-2017. זיהוי האוכלוסייה החרדית והיהודית הלא חרדית מבוסס על הגדרה עצמית.