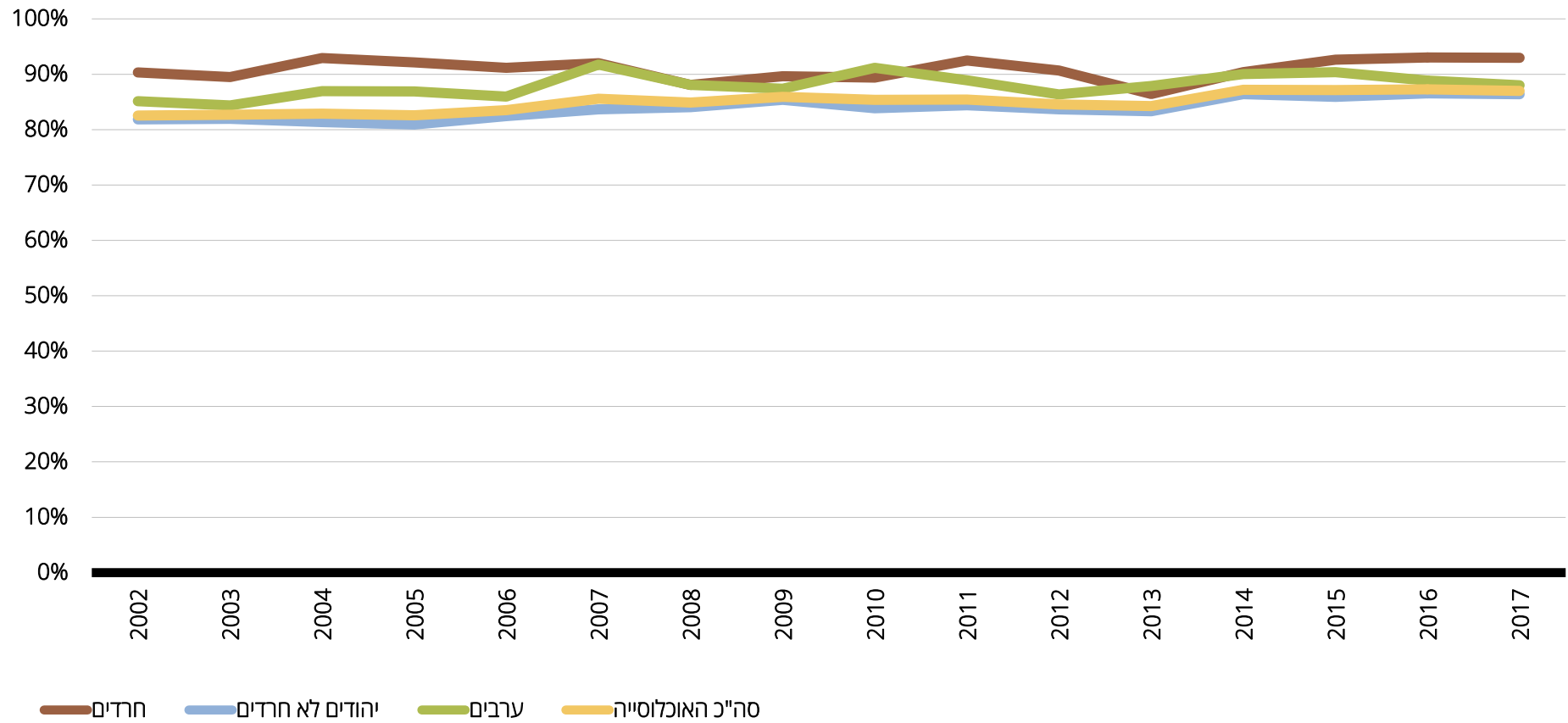


שיעור המרוצים מהיחסים עם השכנים

שיעור המרוצים מהיחסים עם השכנים, בני 20 ומעלה, שנים 2002–2017, אחוזים



שיעור המרוצים מהיחסים עם שכניהם, לפי מין, שנים 2002-2017, אחוזים

סה"כ האוכלוסייה			ערבים			יהודים (סה"כ)			יהודים לא חרדים			חרדים			
גברים ונשים	נשים	גברים	גברים ונשים	נשים	גברים	גברים ונשים	נשים	גברים	גברים ונשים	נשים	גברים	גברים ונשים	נשים	גברים	
82.5	83.5	81.5	85.1	87.7	82.7	82.3	83.1	81.5	81.8	82.7	80.9	90.3	90.2	90.4	2002
82.7	83.6	81.7	84.4	85.5	83.3	82.5	83.3	81.5	82.0	83.0	80.9	89.5	88.4	90.7	2003
82.9	83.1	82.7	87.0	88.5	85.4	82.3	82.3	82.4	81.4	81.4	81.3	92.9	92.0	93.8	2004
82.6	82.4	82.8	86.9	87.5	86.3	81.7	81.4	82.1	80.9	80.8	81.1	92.1	90.0	94.2	2005
83.5	83.9	83.1	86.0	86.9	85.2	83.1	83.4	82.7	82.4	82.9	82.0	91.2	90.3	92.1	2006
85.6	85.2	85.9	91.8	92.5	91.0	84.3	83.7	85.0	83.7	83.2	84.1	92.0	90.1	93.7	2007
84.9	84.7	85.1	88.1	88.2	88.0	84.4	84.2	84.6	84.1	84.2	84.0	88.1	85.0	90.6	2008
85.9	86.0	85.8	87.4	87.7	87.1	85.7	85.6	85.9	85.4	85.3	85.6	89.7	90.2	89.1	2009
85.4	86.3	84.4	91.2	91.7	90.7	84.3	85.7	82.9	83.8	85.3	82.3	89.4	90.0	88.7	2010
85.4	85.8	85.0	88.9	91.1	86.7	85.1	85.2	85.0	84.4	84.5	84.3	92.5	92.5	92.4	2011
84.5	84.9	84.2	86.4	87.0	85.8	84.3	84.6	84.1	83.7	83.9	83.4	90.7	91.5	89.8	2012
84.3	84.4	84.1	87.9	89.1	86.7	83.6	83.5	83.7	83.3	83.0	83.7	86.4	88.9	84.2	2013
87.2	87.0	87.4	90.1	90.6	89.5	86.8	86.4	87.2	86.4	85.9	86.9	90.4	91.1	89.7	2014
87.2	87.3	87.0	90.4	91.4	89.4	86.6	86.7	86.4	85.9	86.0	85.8	92.7	93.3	92.0	2015
87.3	87.1	87.5	89.1	88.9	89.3	87.2	86.8	87.6	86.6	86.2	86.9	93.0	92.6	93.4	2016
87.0	86.3	87.7	88.0	86.8	89.3	87.1	86.7	87.5	86.4	86.0	86.9	93.0	93.6	92.4	2017

שיעור המרוצים מהיחסים עם שכניהם, לפי קבוצות גיל, שנים 2002–2017, אחוזים

סה"כ האוכלוסייה			ערבים			יהודים (סה"כ)			יהודים לא חרדים			חרדים			
65 ומעלה	64–45	44–20	65 ומעלה	64–45	44–20	65 ומעלה	64–45	44–20	65 ומעלה	64–45	44–20	65 ומעלה	64–45	44–20	
85.6	82.6	81.7	95.2	86.9	83.8	85.1	82.4	81.4	85.0	82.0	80.6	88.4	90.8	90.3	2002
85.5	83.0	81.8	98.6	85.8	82.8	84.7	82.7	81.6	84.8	82.3	80.8	78.1	89.6	90.1	2003
85.7	83.0	82.1	93.3	89.6	85.6	85.1	82.3	81.4	85.0	81.8	79.9	94.0	89.9	93.9	2004
85.1	82.8	81.8	95.3	90.7	84.9	84.1	81.5	81.0	84.1	81.0	79.8	81.7	93.7	92.5	2005
84.6	84.7	82.6	86.6	90.3	84.5	84.1	84.1	82.2	84.0	83.3	81.3	85.0	96.2	89.9	2006
85.9	84.6	86.0	93.0	92.1	91.5	85.3	83.6	84.5	85.3	83.1	83.5	86.8	90.1	93.1	2007
84.7	85.5	84.6	89.5	87.5	88.1	84.3	85.6	83.7	84.5	85.1	83.3	75.5	93.2	87.2	2008
86.0	86.0	85.9	89.4	87.8	87.0	85.8	86.0	85.6	85.9	85.6	85.1	79.8	91.8	89.5	2009
86.2	85.1	85.3	94.1	90.2	91.2	85.1	84.4	84.1	85.2	84.2	83.2	81.8	88.1	90.5	2010
86.1	84.1	86.0	87.9	90.6	88.4	86.2	83.8	85.6	85.9	83.3	84.6	92.0	91.4	92.8	2011
84.7	85.0	84.3	89.3	88.3	85.3	84.4	84.8	84.1	84.3	84.4	83.0	86.7	90.4	91.2	2012
85.0	83.7	84.4	96.2	87.6	87.0	83.9	83.2	83.8	83.8	83.2	83.2	88.8	82.3	87.7	2013
87.4	85.5	88.1	89.3	89.2	90.5	87.4	84.8	87.7	87.4	84.6	87.2	89.1	88.2	91.2	2014
88.0	87.7	86.6	91.6	92.9	89.1	87.4	86.6	86.2	87.2	86.1	85.3	94.4	94.3	92.0	2015
85.5	87.6	87.7	95.1	90.8	87.6	84.4	87.6	88.0	83.9	87.4	87.1	100.0	89.4	93.5	2016
88.4	86.8	86.6	88.4	86.2	88.8	88.9	87.0	86.4	88.8	86.5	85.3	92.3	93.4	92.9	2017

מקור: ניצה (קלינר) קסיר ודמיטרי רומנוב, 2018. "איכות החיים של אוכלוסיית בחברה הישראלית - מבט השוואתי", המכון החרדי למחקרי מדיניות.
נתונים: עיבודים לסקר החברתי של הלשכה המרכזית לסטטיסטיקה, 2002–2017. זיהוי האוכלוסייה החרדית והיהודית הלא חרדית מבוסס על הגדרה עצמית.