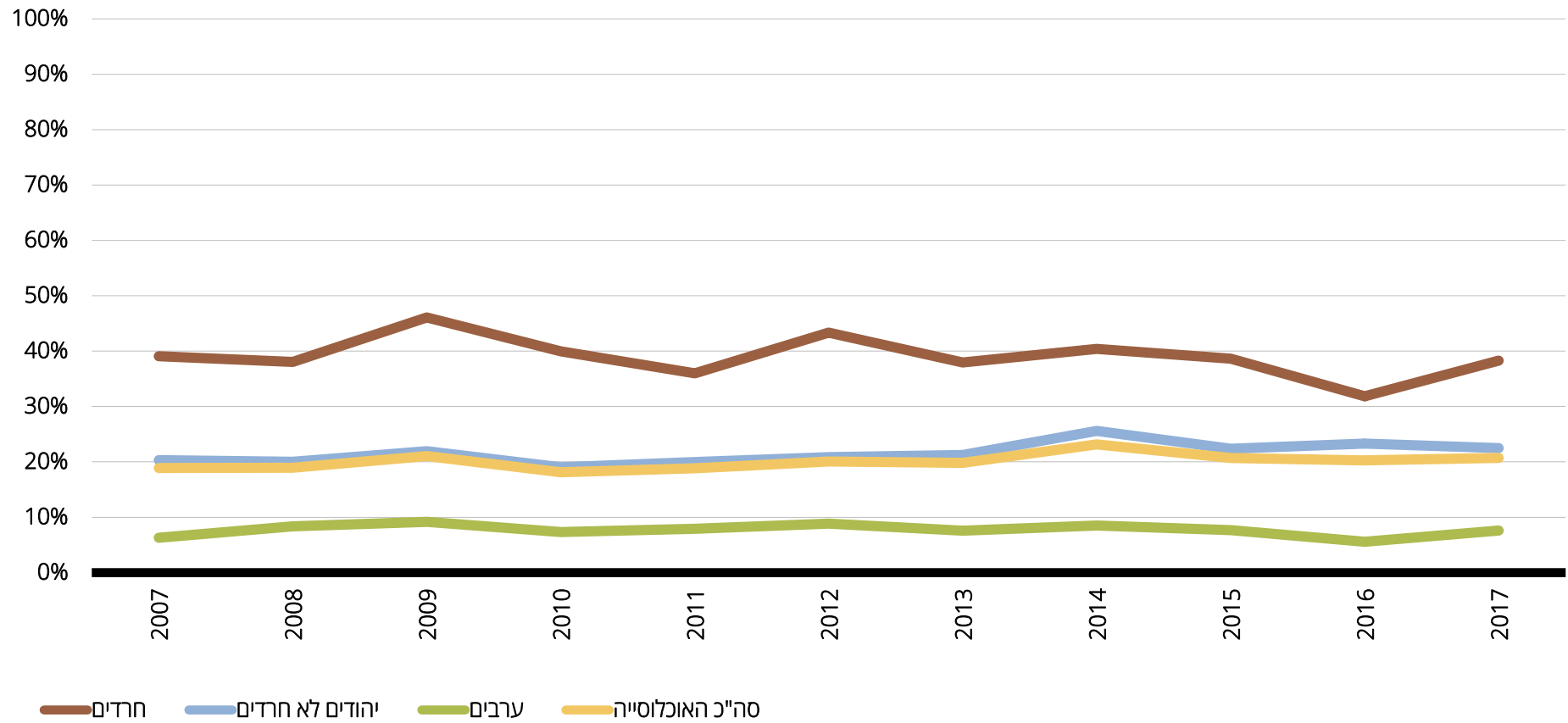


שיעור ההתנדבות

שיעור המתנדבים, בני 20 ומעלה, שנים 2007-2017, אחוזים



שיעור המתנדבים, לפי מין, שנים 2007-2017, אחוזים

| סה"כ האוכלוסייה | | | ערבים | | | יהודים (סה"כ) | | | יהודים לא חרדים | | | חרדים | | | |
|-----------------|------|-------|-------------|------|-------|---------------|------|-------|-----------------|------|-------|-------------|------|-------|-------------|
| גברים ונשים | נשים | גברים | גברים ונשים | נשים | גברים | גברים ונשים | נשים | גברים | גברים ונשים | נשים | גברים | גברים ונשים | נשים | גברים | |
| 18.9 | 16.7 | 21.2 | 6.3 | 4.1 | 8.5 | 21.8 | 19.5 | 24.2 | 20.3 | 18.3 | 22.5 | 39.1 | 35.0 | 42.5 | 2007 |
| 18.9 | 16.9 | 21.1 | 8.4 | 5.5 | 11.2 | 21.4 | 19.2 | 23.9 | 20.0 | 18.1 | 22.2 | 38.1 | 34.3 | 41.1 | 2008 |
| 21.0 | 18.2 | 24.1 | 9.2 | 5.5 | 12.9 | 23.9 | 20.8 | 27.2 | 21.9 | 19.7 | 24.3 | 46.1 | 34.6 | 56.7 | 2009 |
| 18.1 | 16.8 | 19.5 | 7.4 | 7.0 | 7.7 | 20.9 | 19.3 | 22.6 | 19.0 | 17.5 | 20.7 | 39.9 | 37.1 | 43.2 | 2010 |
| 18.9 | 16.6 | 21.2 | 7.9 | 4.7 | 11.1 | 21.4 | 19.4 | 23.5 | 20.0 | 18.7 | 21.4 | 36.0 | 27.3 | 45.0 | 2011 |
| 20.1 | 16.9 | 23.5 | 8.9 | 4.8 | 13.2 | 22.9 | 20.0 | 26.1 | 20.8 | 18.0 | 23.9 | 43.4 | 39.5 | 47.4 | 2012 |
| 19.8 | 18.1 | 21.7 | 7.6 | 5.6 | 9.6 | 22.8 | 21.1 | 24.5 | 21.2 | 20.2 | 22.3 | 37.9 | 30.6 | 44.7 | 2013 |
| 23.2 | 22.0 | 24.4 | 8.5 | 6.7 | 10.4 | 26.9 | 25.7 | 28.2 | 25.6 | 25.0 | 26.2 | 40.4 | 33.1 | 47.4 | 2014 |
| 20.7 | 19.6 | 21.9 | 7.7 | 5.9 | 9.5 | 23.9 | 22.9 | 25.0 | 22.4 | 22.0 | 22.8 | 38.7 | 31.8 | 45.5 | 2015 |
| 20.3 | 19.1 | 21.5 | 5.6 | 4.4 | 6.8 | 24.1 | 22.9 | 25.5 | 23.3 | 22.5 | 24.2 | 31.8 | 26.9 | 36.7 | 2016 |
| 20.7 | 19.3 | 22.2 | 7.6 | 5.7 | 9.5 | 24.1 | 22.6 | 25.7 | 22.5 | 21.2 | 23.8 | 38.3 | 35.3 | 41.0 | 2017 |

שיעור המתנדבים, לפי גיל, שנים 2007-2017, אחוזים

| סה"כ האוכלוסייה | | | ערבים | | | יהודים (סה"כ) | | | יהודים לא חרדים | | | חרדים | | | |
|-----------------|-------|-------|----------|-------|-------|---------------|-------|-------|-----------------|-------|-------|----------|-------|-------|-------------|
| 65 ומעלה | 64-45 | 44-20 | 65 ומעלה | 64-45 | 44-20 | 65 ומעלה | 64-45 | 44-20 | 65 ומעלה | 64-45 | 44-20 | 65 ומעלה | 64-45 | 44-20 | |
| 13.2 | 20.3 | 19.6 | 4.7 | 6.9 | 6.3 | 14.0 | 22.8 | 23.6 | 13.8 | 21.1 | 22.0 | . | 47.3 | 37.2 | 2007 |
| 15.3 | 17.8 | 20.6 | 3.8 | 6.6 | 9.4 | 16.6 | 19.7 | 24.1 | 16.1 | 18.9 | 22.1 | . | 32.0 | 40.3 | 2008 |
| 15.2 | 20.8 | 22.8 | 6.2 | 7.4 | 10.2 | 16.1 | 23.6 | 26.5 | 16.1 | 21.9 | 23.9 | . | 50.5 | 46.3 | 2009 |
| 14.9 | 18.7 | 18.7 | 2.5 | 5.0 | 8.8 | 16.4 | 21.7 | 21.8 | 15.6 | 20.3 | 19.4 | . | 43.9 | 39.2 | 2010 |
| 15.0 | 20.3 | 19.2 | 6.2 | 9.7 | 7.4 | 15.7 | 22.5 | 22.7 | 15.3 | 21.1 | 21.0 | . | 43.0 | 34.6 | 2011 |
| 15.9 | 20.6 | 21.0 | 7.2 | 8.7 | 9.2 | 17.2 | 23.1 | 24.8 | 16.1 | 21.4 | 22.2 | . | 45.8 | 42.5 | 2012 |
| 16.2 | 19.7 | 21.0 | 5.1 | 8.0 | 7.7 | 17.4 | 22.5 | 24.8 | 16.9 | 20.6 | 23.3 | . | 48.1 | 34.7 | 2013 |
| 16.9 | 21.9 | 25.8 | 3.5 | 6.9 | 9.8 | 18.7 | 25.0 | 31.0 | 17.9 | 23.8 | 29.7 | . | 42.1 | 39.7 | 2014 |
| 15.5 | 20.0 | 22.7 | 3.0 | 10.0 | 7.2 | 16.6 | 22.7 | 27.2 | 16.3 | 21.4 | 25.4 | . | 41.6 | 39.0 | 2015 |
| 15.7 | 20.4 | 21.7 | 2.1 | 4.6 | 6.2 | 17.4 | 24.2 | 26.6 | 16.9 | 23.1 | 26.1 | . | 38.8 | 29.7 | 2016 |
| 15.2 | 20.9 | 22.5 | 5.1 | 6.7 | 8.4 | 16.7 | 24.6 | 26.7 | 15.7 | 23.2 | 25.0 | . | 42.7 | 37.0 | 2017 |

(.) מדגם לא מספיק להצגת נתונים.

שיעור המתנדבים לפי מסגרת התנדבות, שנים 2010-2017, אחוזים

| סה"כ האוכלוסייה | | | ערבים | | | יהודים (סה"כ) | | | יהודים לא חרדים | | | חרדים | | | |
|--------------------------|------------|--------------|--------------------------|------------|--------------|--------------------------|------------|--------------|--------------------------|------------|--------------|--------------------------|------------|--------------|-------------|
| במסגרת ארגון ובאופן פרטי | באופן פרטי | במסגרת ארגון | במסגרת ארגון ובאופן פרטי | באופן פרטי | במסגרת ארגון | במסגרת ארגון ובאופן פרטי | באופן פרטי | במסגרת ארגון | במסגרת ארגון ובאופן פרטי | באופן פרטי | במסגרת ארגון | במסגרת ארגון ובאופן פרטי | באופן פרטי | במסגרת ארגון | |
| 1.9 | 7.4 | 8.7 | 0.5 | 3.7 | 3.2 | 2.3 | 8.4 | 10.1 | 1.9 | 7.0 | 10.0 | 5.9 | 23.4 | 10.7 | 2010 |
| 2.2 | 7.1 | 9.6 | 1.2 | 2.5 | 4.2 | 2.5 | 8.1 | 10.8 | 2.0 | 7.3 | 10.6 | 7.3 | 16.4 | 12.3 | 2011 |
| 2.9 | 7.7 | 9.5 | 2.7 | 3.8 | 2.4 | 3.0 | 8.7 | 11.3 | 2.5 | 7.3 | 11.0 | 7.5 | 21.9 | 13.9 | 2012 |
| 2.7 | 7.6 | 9.5 | 1.8 | 3.8 | 2.0 | 3.0 | 8.6 | 11.2 | 2.5 | 7.4 | 11.4 | 8.0 | 21.1 | 8.8 | 2013 |
| 3.5 | 9.0 | 10.6 | 2.3 | 3.7 | 2.4 | 3.9 | 10.3 | 12.7 | 3.5 | 9.2 | 12.9 | 8.7 | 20.8 | 10.7 | 2014 |
| 2.6 | 8.7 | 9.4 | 1.7 | 3.1 | 2.9 | 2.9 | 9.9 | 11.1 | 2.6 | 8.5 | 11.2 | 5.3 | 22.8 | 10.5 | 2015 |
| 3.0 | 8.8 | 8.4 | 1.5 | 2.2 | 1.9 | 3.4 | 10.4 | 10.3 | 3.2 | 9.8 | 10.3 | 5.1 | 16.8 | 9.8 | 2016 |
| 2.7 | 8.8 | 9.2 | 1.1 | 3.3 | 3.2 | 3.2 | 10.1 | 10.8 | 2.8 | 9.0 | 10.7 | 6.3 | 19.9 | 12.1 | 2017 |

מקור: ניצה (קלינר) קסיר ודמיטרי רומנוב, 2018. "איכות החיים של אוכלוסיות בחברה הישראלית - מבט השוואתי", המכון החרדי למחקרי מדיניות.
נתונים: עיבודים לסקר החברתי של הלשכה המרכזית לסטטיסטיקה, 2007-2017. זיהוי האוכלוסייה החרדית והיהודית הלא חרדית מבוסס על הגדרה עצמית.