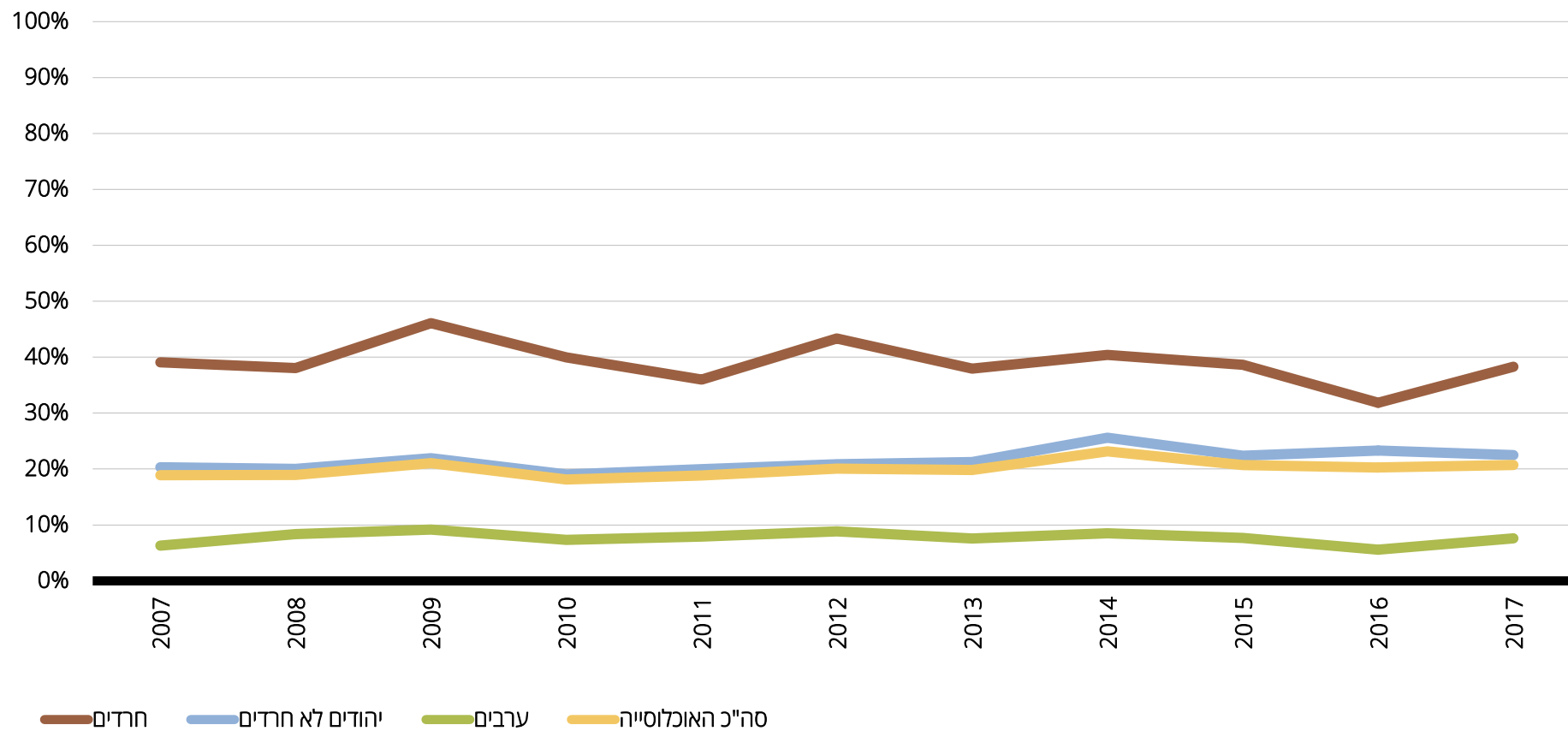


התנדבות

שיעור המתנדבים, בני 20 ומעלה, שנים 2007-2017, אחוזים



שיעור המתנדבים, לפי מין, שנים 2007-2017, אחוזים

סה"כ האוכלוסייה			ערבים			יהודים (סה"כ)			יהודים לא חרדים			חרדים			
גברים ונשים	נשים	גברים	גברים ונשים	נשים	גברים	גברים ונשים	נשים	גברים	גברים ונשים	נשים	גברים	גברים ונשים	נשים	גברים	
18.9	16.7	21.2	6.3	4.1	8.5	21.8	19.5	24.2	20.3	18.3	22.5	39.1	35.0	42.5	2007
18.9	16.9	21.1	8.4	5.5	11.2	21.4	19.2	23.9	20.0	18.1	22.2	38.1	34.3	41.1	2008
21.0	18.2	24.1	9.2	5.5	12.9	23.9	20.8	27.2	21.9	19.7	24.3	46.1	34.6	56.7	2009
18.1	16.8	19.5	7.4	7.0	7.7	20.9	19.3	22.6	19.0	17.5	20.7	39.9	37.1	43.2	2010
18.9	16.6	21.2	7.9	4.7	11.1	21.4	19.4	23.5	20.0	18.7	21.4	36.0	27.3	45.0	2011
20.1	16.9	23.5	8.9	4.8	13.2	22.9	20.0	26.1	20.8	18.0	23.9	43.4	39.5	47.4	2012
19.8	18.1	21.7	7.6	5.6	9.6	22.8	21.1	24.5	21.2	20.2	22.3	37.9	30.6	44.7	2013
23.2	22.0	24.4	8.5	6.7	10.4	26.9	25.7	28.2	25.6	25.0	26.2	40.4	33.1	47.4	2014
20.7	19.6	21.9	7.7	5.9	9.5	23.9	22.9	25.0	22.4	22.0	22.8	38.7	31.8	45.5	2015
20.3	19.1	21.5	5.6	4.4	6.8	24.1	22.9	25.5	23.3	22.5	24.2	31.8	26.9	36.7	2016
20.7	19.3	22.2	7.6	5.7	9.5	24.1	22.6	25.7	22.5	21.2	23.8	38.3	35.3	41.0	2017

שיעור המתנדבים, לפי גיל, שנים 2007-2017, אחוזים

סה"כ האוכלוסייה			ערבים			יהודים (סה"כ)			יהודים לא חרדים			חרדים			
גברים ונשים	נשים	גברים	גברים ונשים	נשים	גברים	גברים ונשים	נשים	גברים	גברים ונשים	נשים	גברים	גברים ונשים	נשים	גברים	
13.2	20.3	19.6	4.7	6.9	6.3	14.0	22.8	23.6	13.8	21.1	22.0	.	47.3	37.2	2007
15.3	17.8	20.6	3.8	6.6	9.4	16.6	19.7	24.1	16.1	18.9	22.1	.	32.0	40.3	2008
15.2	20.8	22.8	6.2	7.4	10.2	16.1	23.6	26.5	16.1	21.9	23.9	.	50.5	46.3	2009
14.9	18.7	18.7	2.5	5.0	8.8	16.4	21.7	21.8	15.6	20.3	19.4	.	43.9	39.2	2010
15.0	20.3	19.2	6.2	9.7	7.4	15.7	22.5	22.7	15.3	21.1	21.0	.	43.0	34.6	2011
15.9	20.6	21.0	7.2	8.7	9.2	17.2	23.1	24.8	16.1	21.4	22.2	.	45.8	42.5	2012
16.2	19.7	21.0	5.1	8.0	7.7	17.4	22.5	24.8	16.9	20.6	23.3	.	48.1	34.7	2013
16.9	21.9	25.8	3.5	6.9	9.8	18.7	25.0	31.0	17.9	23.8	29.7	.	42.1	39.7	2014
15.5	20.0	22.7	3.0	10.0	7.2	16.6	22.7	27.2	16.3	21.4	25.4	.	41.6	39.0	2015
15.7	20.4	21.7	2.1	4.6	6.2	17.4	24.2	26.6	16.9	23.1	26.1	.	38.8	29.7	2016
15.2	20.9	22.5	5.1	6.7	8.4	16.7	24.6	26.7	15.7	23.2	25.0	.	42.7	37.0	2017

(.) מדגם לא מספיק להצגת נתונים.

שיעור המתנדבים לפי מסגרת התנדבות, שנים 2010-2017, אחוזים

סה"כ האוכלוסייה			ערבים			יהודים (סה"כ)			יהודים לא חרדים			חרדים			
במסגרת ארגון ובאופן פרטי	באופן פרטי	במסגרת ארגון	במסגרת ארגון ובאופן פרטי	באופן פרטי	במסגרת ארגון	במסגרת ארגון ובאופן פרטי	באופן פרטי	במסגרת ארגון	במסגרת ארגון ובאופן פרטי	באופן פרטי	במסגרת ארגון	במסגרת ארגון ובאופן פרטי	באופן פרטי	במסגרת ארגון	
1.9	7.4	8.7	0.5	3.7	3.2	2.3	8.4	10.1	1.9	7.0	10.0	5.9	23.4	10.7	2010
2.2	7.1	9.6	1.2	2.5	4.2	2.5	8.1	10.8	2.0	7.3	10.6	7.3	16.4	12.3	2011
2.9	7.7	9.5	2.7	3.8	2.4	3.0	8.7	11.3	2.5	7.3	11.0	7.5	21.9	13.9	2012
2.7	7.6	9.5	1.8	3.8	2.0	3.0	8.6	11.2	2.5	7.4	11.4	8.0	21.1	8.8	2013
3.5	9.0	10.6	2.3	3.7	2.4	3.9	10.3	12.7	3.5	9.2	12.9	8.7	20.8	10.7	2014
2.6	8.7	9.4	1.7	3.1	2.9	2.9	9.9	11.1	2.6	8.5	11.2	5.3	22.8	10.5	2015
3.0	8.8	8.4	1.5	2.2	1.9	3.4	10.4	10.3	3.2	9.8	10.3	5.1	16.8	9.8	2016
2.7	8.8	9.2	1.1	3.3	3.2	3.2	10.1	10.8	2.8	9.0	10.7	6.3	19.9	12.1	2017

מקור: ניצה (קלינר) קסיר ודמיטרי רומנוב, 2018. "איכות החיים של אוכלוסיות בחברה הישראלית - מבט השוואתי", המכון החרדי למחקרי מדיניות.
נתונים: עיבודים לסקר החברתי של הלשכה המרכזית לסטטיסטיקה, 2007-2017. זיהוי האוכלוסייה החרדית והיהודית הלא חרדית מבוסס על הגדרה עצמית.