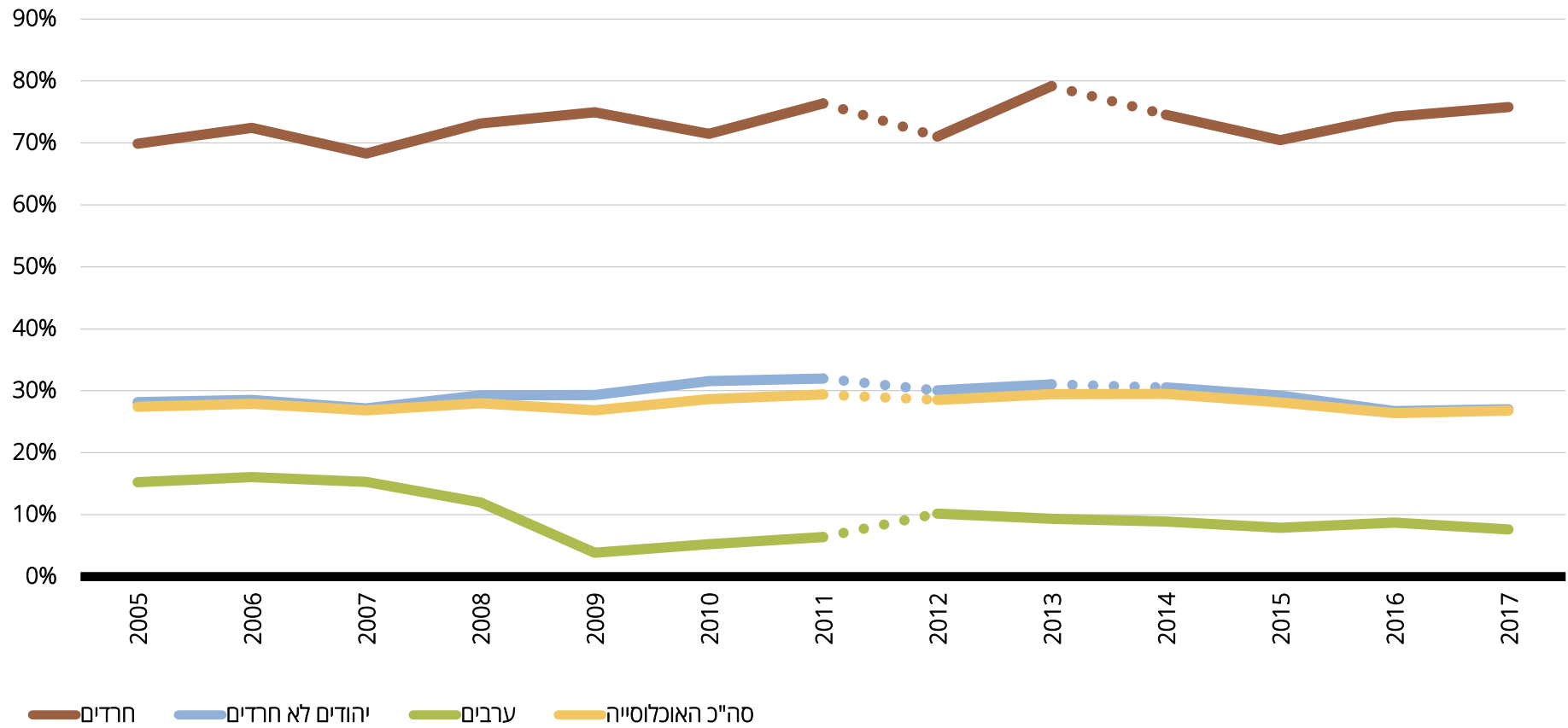


תרומות

שיעור משקי הבית התורמים, שנים 2005-2017, אחוזים



שיעור משקי הבית התורמים, שנים 2005-2017, אחוזים

סר"כ האוכלוסייה	ערבים	יהודים (סה"כ)	יהודים לא חרדים	חרדים	
27.4	15.2	30.1	28.2	69.9	2005
27.9	16.1	30.8	28.5	72.5	2006
26.8	15.3	29.5	27.2	68.3	2007
28.0	12.0	31.4	29.3	73.1	2008
26.8	3.86	31.4	29.3	75.0	2009
28.6	5.25	33.5	31.6	71.5	2010
29.4	6.37	34.2	32.0	76.4	2011
28.5	10.2	32.1	30.0	71.0	2012
29.4	9.32	33.4	31.0	79.2	2013
29.5	8.91	33.5	30.5	74.6	2014
28.1	7.86	32.1	29.2	70.5	2015
26.4	8.71	30.3	26.7	74.2	2016
26.8	7.6	30.9	27.0	75.8	2017

שיעור משקי בית התורמים, לפי קבוצת גיל ראש משק הבית, שנים 2005-2017, אחוזים

סה"כ האוכלוסייה			ערבים			יהודים (סה"כ)			יהודים לא חרדים			חרדים			
65 ומעלה	64-45	44-18	65 ומעלה	64-45	44-18	65 ומעלה	64-45	44-18	65 ומעלה	64-45	44-18	65 ומעלה	64-45	44-18	
23.9	28.0	28.6	16.6	14.3	15.4	25.0	30.3	32.7	24.6	29.2	29.3	50.5	72.3	70.8	2005
23.6	29.1	29.0	18.4	12.1	18.1	24.1	32.6	32.7	23.6	31.5	28.6	57.3	57.9	80.4	2006
24.5	27.6	27.4	12.3	17.2	14.7	25.7	29.9	31.1	25.2	28.8	26.9	57.0	58.2	72.9	2007
25.2	29.7	27.9	14.8	15.0	9.5	26.5	32.7	32.7	26.2	31.3	29.1	58.7	62.7	80.0	2008
22.8	28.9	27.0	2.7	3.7	4.2	25.3	33.5	32.7	25.1	31.9	29.3	50.8	75.5	76.0	2009
26.9	29.4	28.8	6.9	5.3	4.8	29.1	34.3	35.2	28.3	32.7	32.5	69.0	77.8	69.0	2010
25.6	30.9	30.0	8.4	5.1	6.7	28.3	35.9	36.0	27.8	34.5	32.1	59.3	71.3	80.4	2011
27.3	27.1	30.3	11.0	7.7	11.8	29.1	30.9	34.8	28.8	29.5	31.3	59.2	61.7	76.4	2012
27.6	29.9	30.0	10.6	9.8	8.6	29.6	34.1	35.1	29.1	32.6	30.8	60.6	70.4	84.8	2013
27.9	29.3	30.6	14.5	9.1	6.9	29.8	33.3	35.9	29.1	31.6	30.5	55.6	68.8	79.5	2014
26.9	28.9	28.1	6.6	9.6	6.7	29.3	33.2	33.0	28.5	31.0	28.0	55.1	71.7	72.7	2015
23.0	27.0	27.8	8.2	8.7	8.9	24.8	31.4	32.8	23.7	29.4	26.3	57.4	68.2	79.3	2016
22.7	28.0	28.2	6.3	8.3	7.5	25.1	32.5	33.4	23.7	29.8	26.7	63.4	74.9	78.3	2017

גובה התרומות החודשי של משקי הבית*, מחירי 2017, שנים 2005-2017, ש"ח

סדר"כ האוכלוסייה	ערבים	יהודים (סה"כ)	יהודים לא חרדים	חרדים	
149	141	151	131	326	2005
164	132	167	143	345	2006
174	109	181	150	384	2007
204	112	209	183	420	2008
192	84	197	175	350	2009
172	200	159	135	379	2010
171	184	172	147	367	2011
224	198	224	195	446	2012
234	197	236	203	401	2013
204	178	208	173	406	2014
209	189	211	179	383	2015
218	177	224	156	495	2016
257	224	260	201	483	2017

* הושמטו תצפיות הגדולות מ-3 סטיות תקן מהמוצע כדי למנוע תנודתיות עקב תצפיות חריגות (outliers)

מקור: ניצה (קלינר) קסיר ודמיטרי רומנוב, 2018. "איכות החיים של אוכלוסיות בחברה הישראלית - מבט השוואתי", המכון החרדי למחקרי מדיניות.

נתונים: עיבודים לסקר הוצאות משק בית של הלשכה המרכזית לסטטיסטיקה, 2005-2017. זיהוי האוכלוסייה החרדית עד שנת 2014 מבוסס על הגדרת בית ספר האחרון. החל משנה זו הזיהוי מבוסס על הגדרה עצמית.