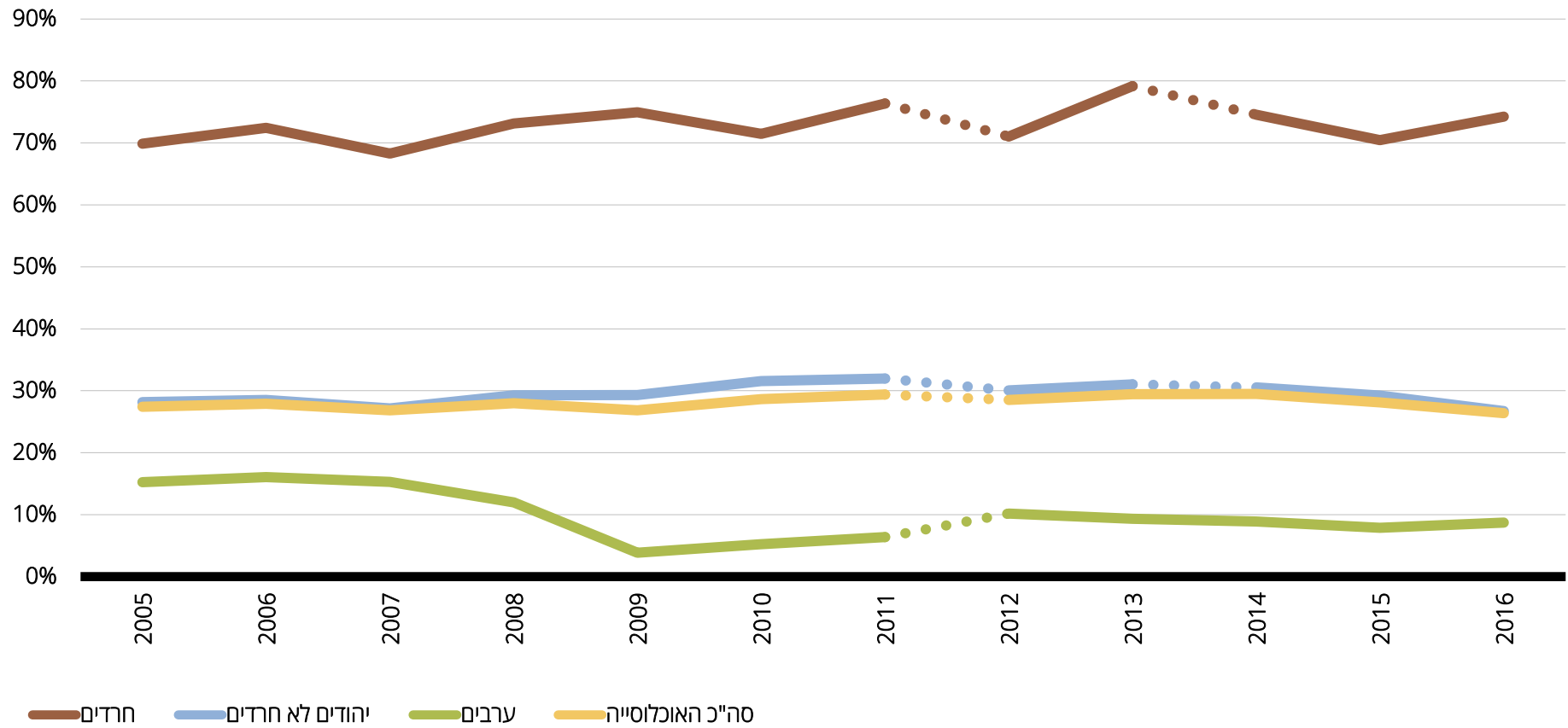


תרומות

שיעור משקי הבית התורמים, שנים 2005–2016, אחוזים



שיעור משקי הבית התורמים, שנים 2005-2016, אחוזים

סר"כ האוכלוסייה	ערבים	יהודים (סה"כ)	יהודים לא חרדים	חרדים	
27.4	15.2	30.1	28.2	69.9	2005
27.9	16.1	30.8	28.5	72.5	2006
26.8	15.3	29.5	27.2	68.3	2007
28.0	12.0	31.4	29.3	73.1	2008
26.8	3.86	31.4	29.3	75.0	2009
28.6	5.25	33.5	31.6	71.5	2010
29.4	6.37	34.2	32.0	76.4	2011
28.5	10.2	32.1	30.0	71.0	2012
29.4	9.32	33.4	31.0	79.2	2013
29.5	8.91	33.5	30.5	74.6	2014
28.1	7.86	32.1	29.2	70.5	2015
26.4	8.71	30.3	26.7	74.2	2016

שיעור משקי בית התורמים, לפי קבוצת גיל ראש משק הבית, שנים 2005–2016, אחוזים

סה"כ האוכלוסייה			ערבים			יהודים (סה"כ)			יהודים לא חרדים			חרדים			
65 ומעלה	64–45	44–18	65 ומעלה	64–45	44–18	65 ומעלה	64–45	44–18	65 ומעלה	64–45	44–18	65 ומעלה	64–45	44–18	
23.9	28.0	28.6	16.6	14.3	15.4	25.0	30.3	32.7	24.6	29.2	29.3	50.5	72.3	70.8	2005
23.6	29.1	29.0	18.4	12.1	18.1	24.1	32.6	32.7	23.6	31.5	28.6	57.3	57.9	80.4	2006
24.5	27.6	27.4	12.3	17.2	14.7	25.7	29.9	31.1	25.2	28.8	26.9	57.0	58.2	72.9	2007
25.2	29.7	27.9	14.8	15.0	9.5	26.5	32.7	32.7	26.2	31.3	29.1	58.7	62.7	80.0	2008
22.8	28.9	27.0	2.7	3.7	4.2	25.3	33.5	32.7	25.1	31.9	29.3	50.8	75.5	76.0	2009
26.9	29.4	28.8	6.9	5.3	4.8	29.1	34.3	35.2	28.3	32.7	32.5	69.0	77.8	69.0	2010
25.6	30.9	30.0	8.4	5.1	6.7	28.3	35.9	36.0	27.8	34.5	32.1	59.3	71.3	80.4	2011
27.3	27.1	30.3	11.0	7.7	11.8	29.1	30.9	34.8	28.8	29.5	31.3	59.2	61.7	76.4	2012
27.6	29.9	30.0	10.6	9.8	8.6	29.6	34.1	35.1	29.1	32.6	30.8	60.6	70.4	84.8	2013
27.9	29.3	30.6	14.5	9.1	6.9	29.8	33.3	35.9	29.1	31.6	30.5	55.6	68.8	79.5	2014
26.9	28.9	28.1	6.6	9.6	6.7	29.3	33.2	33.0	28.5	31.0	28.0	55.1	71.7	72.7	2015
23.0	27.0	27.8	8.2	8.7	8.9	24.8	31.4	32.8	23.7	29.4	26.3	57.4	68.2	79.3	2016

גובה התרומות החודשי של משקי הבית*, מחירי 2016, שנים 2005-2016, ש"ח

סדרה האוכלוסייה	ערבים	יהודים (סה"כ)	יהודים לא חרדים	חרדים	
149	141	151	131	325	2005
164	132	167	143	344	2006
174	108	180	150	384	2007
203	112	209	183	419	2008
192	84	197	175	349	2009
171	200	159	135	378	2010
171	184	172	147	366	2011
223	198	224	195	445	2012
233	197	235	203	400	2013
204	178	207	173	405	2014
209	189	211	179	382	2015
217	177	224	156	494	2016

* הושמטו תצפיות הגדולות מ-3 סטיות תקן מהממוצע כדי למנוע תנודתיות עקב תצפיות חריגות (outliers)

מקור: ניצה (קלינר) קסיר ודמיטרי רומנוב, 2018. "איכות החיים של אוכלוסיות בחברה הישראלית - מבט השוואתי", המכון החרדי למחקרי מדיניות.

נתונים: עיבודים לסקר הוצאות משק בית של הלשכה המרכזית לסטטיסטיקה, 2005-2016. זיהוי האוכלוסייה החרדית עד שנת 2014 מבוסס על הגדרת בית ספר האחרון. החל משנה זו הזיהוי מבוסס על הגדרה עצמית.