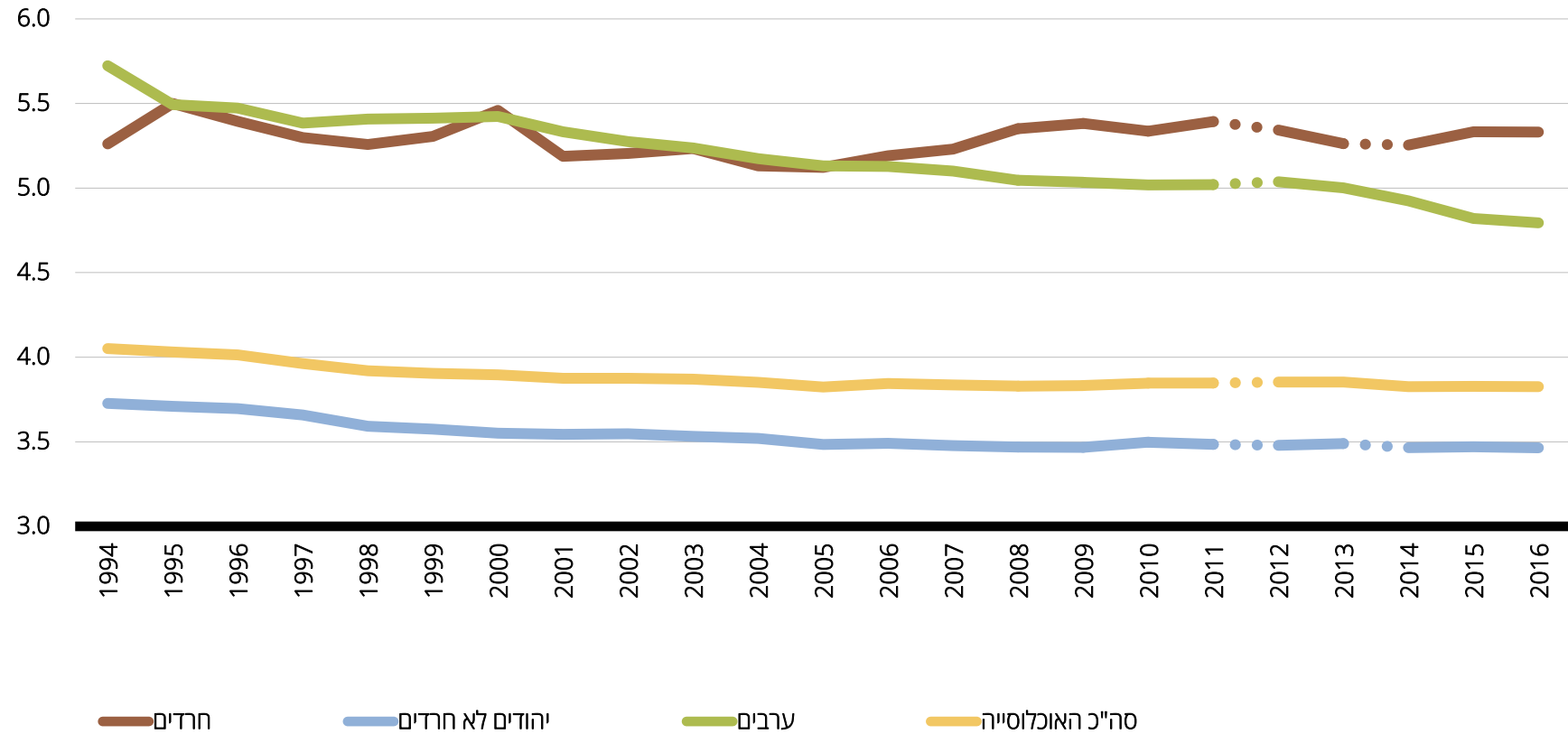


ממוצע הנפשות במשק בית (גודל משפחה)

ממוצע הנפשות במשק בית (גודל משפחה), משקי בית עם שתי נפשות ומעלה, שנים 1994-2016



ממוצע הנפשות במשק בית (גודל משפחה), משקי בית עם שתי נפשות ומעלה, שנים 1994-2016

סה"כ האוכלוסייה	ערבים	יהודים (סה"כ)	יהודים לא חרדים	חרדים	
4.05	5.72	3.81	3.73	5.26	1994
4.03	5.49	3.81	3.71	5.50	1995
4.01	5.47	3.79	3.70	5.39	1996
3.96	5.38	3.75	3.66	5.30	1997
3.92	5.41	3.69	3.59	5.26	1998
3.91	5.41	3.67	3.57	5.31	1999
3.90	5.42	3.66	3.55	5.46	2000
3.88	5.33	3.64	3.54	5.19	2001
3.88	5.27	3.64	3.55	5.20	2002
3.87	5.24	3.64	3.53	5.23	2003
3.85	5.17	3.62	3.52	5.13	2004
3.82	5.13	3.60	3.48	5.12	2005
3.84	5.13	3.62	3.49	5.19	2006
3.84	5.10	3.61	3.48	5.23	2007
3.83	5.05	3.61	3.47	5.35	2008
3.83	5.03	3.61	3.47	5.38	2009
3.85	5.02	3.62	3.50	5.34	2010
3.85	5.02	3.63	3.48	5.39	2011
3.85	5.04	3.64	3.48	5.34	2012
3.85	5.00	3.64	3.49	5.26	2013
3.83	4.92	3.63	3.46	5.25	2014
3.83	4.82	3.64	3.47	5.33	2015
3.83	4.79	3.65	3.46	5.33	2016

ממוצע הנפשות במשק בית (גודל משפחה), לפי קבוצת גיל של ראש משק הבית, משקי בית עם שתי נפשות ומעלה, שנים 1994-2016

ממלכתי						יהודים (סה"כ)			יהודים לא חרדים			חרדים			
65 ומעלה	64-45	44-18	65 ומעלה	64-45	44-18	65 ומעלה	64-45	44-18	65 ומעלה	64-45	44-18	65 ומעלה	64-45	44-18	
2.23	4.13	4.39	2.77	6.31	5.73	2.20	3.90	4.15	2.19	3.84	4.03	2.36	5.22	5.79	1994
2.20	4.08	4.39	2.92	6.04	5.51	2.15	3.89	4.16	2.15	3.82	4.03	2.22	5.29	6.09	1995
2.22	4.04	4.38	3.21	5.96	5.46	2.17	3.87	4.15	2.16	3.81	4.02	2.49	5.23	5.87	1996
2.18	3.97	4.31	2.73	5.81	5.43	2.15	3.81	4.09	2.15	3.76	3.96	2.25	4.89	5.84	1997
2.19	3.95	4.27	2.93	6.06	5.39	2.15	3.77	4.02	2.14	3.72	3.89	2.33	5.19	5.66	1998
2.16	3.90	4.28	2.95	5.79	5.46	2.12	3.74	4.02	2.11	3.68	3.89	2.21	5.37	5.63	1999
2.20	3.89	4.25	3.17	5.82	5.43	2.15	3.72	3.99	2.14	3.65	3.85	2.42	5.45	5.73	2000
2.19	3.85	4.23	2.99	5.59	5.38	2.14	3.69	3.98	2.14	3.64	3.84	2.32	5.05	5.58	2001
2.19	3.89	4.23	2.93	5.61	5.33	2.14	3.73	3.97	2.13	3.67	3.84	2.54	5.08	5.51	2002
2.19	3.88	4.23	2.75	5.50	5.34	2.15	3.73	3.96	2.14	3.67	3.81	2.41	5.07	5.50	2003
2.19	3.86	4.20	2.96	5.40	5.25	2.14	3.72	3.94	2.13	3.64	3.81	2.29	5.40	5.28	2004
2.19	3.82	4.17	2.82	5.35	5.23	2.14	3.66	3.92	2.12	3.59	3.77	2.54	5.26	5.26	2005
2.21	3.87	4.17	2.85	5.46	5.20	2.15	3.71	3.92	2.15	3.63	3.75	2.34	5.12	5.41	2006
2.19	3.81	4.19	2.68	5.47	5.18	2.15	3.63	3.96	2.14	3.56	3.77	2.27	5.00	5.50	2007
2.19	3.79	4.20	2.77	5.42	5.10	2.14	3.60	3.98	2.13	3.53	3.78	2.23	5.08	5.65	2008
2.21	3.81	4.19	2.84	5.30	5.14	2.14	3.63	3.95	2.13	3.56	3.75	2.30	5.04	5.77	2009
2.25	3.84	4.20	2.94	5.29	5.12	2.17	3.64	3.98	2.17	3.57	3.80	2.26	5.00	5.67	2010
2.23	3.84	4.21	2.82	5.26	5.14	2.17	3.65	3.99	2.16	3.57	3.79	2.41	5.01	5.74	2011
2.23	3.83	4.27	2.81	5.27	5.14	2.18	3.64	4.07	2.17	3.55	3.85	2.45	4.92	5.72	2012
2.23	3.85	4.29	2.61	5.20	5.13	2.20	3.65	4.10	2.19	3.57	3.88	2.58	4.77	5.67	2013
2.22	3.80	4.28	2.54	5.11	5.08	2.20	3.62	4.10	2.20	3.56	3.85	2.26	4.61	5.67	2014
2.22	3.82	4.28	2.69	4.98	4.97	2.18	3.64	4.13	2.18	3.57	3.87	2.18	4.73	5.76	2015
2.24	3.86	4.27	2.70	4.97	4.94	2.20	3.68	4.13	2.20	3.60	3.85	2.22	5.04	5.68	2016

מקור: ניצה (קלינר) קסיר ודמיטרי רומנוב, 2018. "איכות החיים של אוכלוסיות בחברה הישראלית – מבט השוואתי, חלק ב': לוחות נתונים ותרשימים". המכון החרדי למחקרי מדיניות.

נתונים: עיבודים לסקר כוח אדם של הלשכה המרכזית לסטטיסטיקה, 1994-2016. זיהוי האוכלוסייה החרדית עד שנת 2014 מבוסס על הגדרת בית הספר האחרון. החל משנה זו הזיהוי מבוסס על הגדרה עצמית.