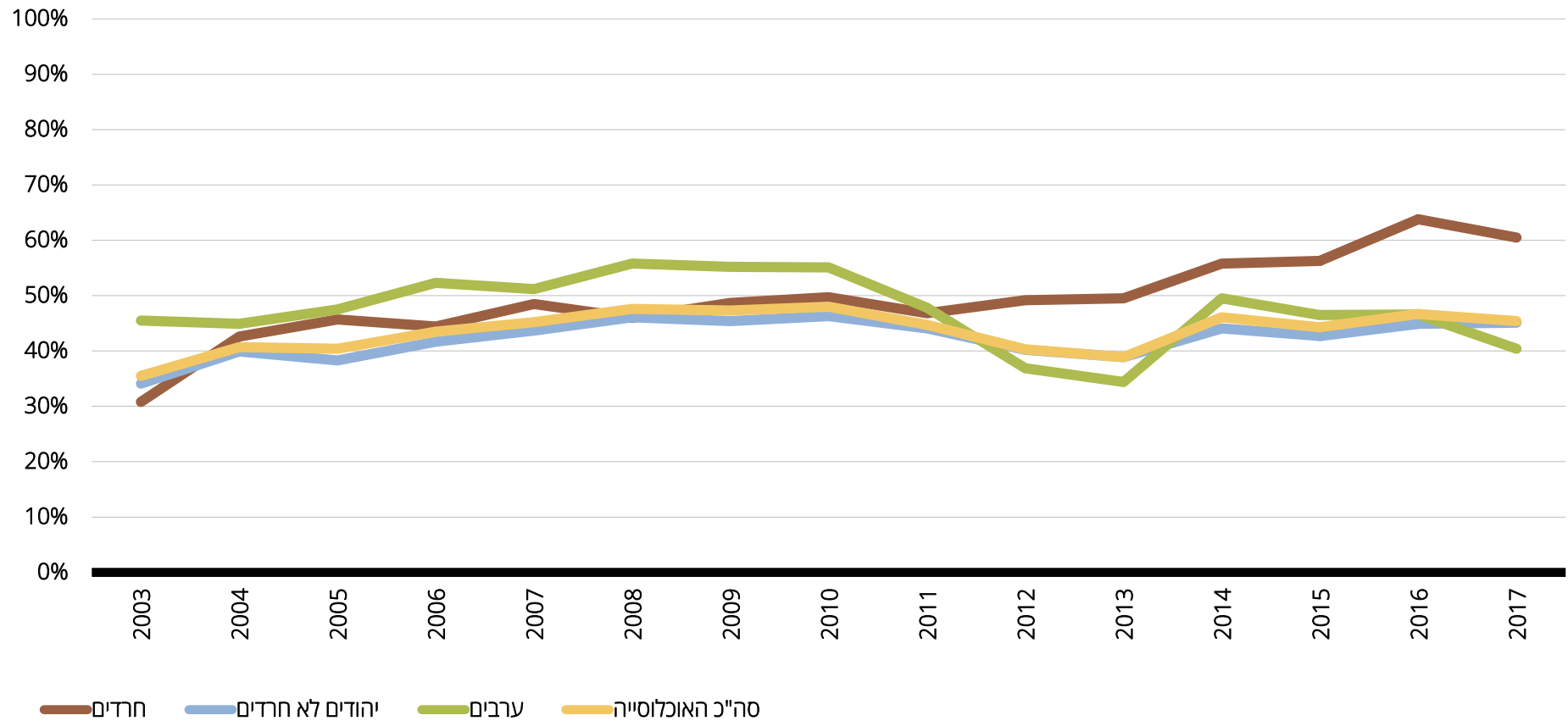


## ציפיות לשיפור בחיים (אופטימיות)

שיעור המצפים לשיפור במצבם הכלכלי בעתיד, בני 20 ומעלה, 2002-2017, אחוזים



שיעור המצפים לשיפור במצבם הכלכלי בעתיד, לפי מין, 2002-2017, אחוזים

סה"כ האוכלוסייה			ערבים			יהודים (סה"כ)			יהודים לא חרדים			חרדים			
גברים ונשים	נשים	גברים	גברים ונשים	נשים	גברים	גברים ונשים	נשים	גברים	גברים ונשים	נשים	גברים	גברים ונשים	נשים	גברים	
36.1	34.9	37.5	46.0	48.3	43.7	34.3	32.5	36.2	33.8	31.9	35.9	42.2	42.7	41.6	<b>2002</b>
35.5	34.4	36.7	45.5	50.3	40.8	33.9	32.0	35.9	34.1	32.0	36.4	30.8	32.7	28.8	<b>2003</b>
40.7	39.2	42.4	44.9	45.9	44.0	40.1	38.2	42.1	39.9	38.0	41.8	42.6	40.0	45.2	<b>2004</b>
40.4	38.6	42.4	47.5	49.2	45.8	38.8	36.1	41.8	38.3	35.4	41.5	45.7	45.8	45.6	<b>2005</b>
43.5	42.5	44.6	52.3	56.6	48.1	41.9	40.1	43.8	41.7	39.6	43.9	44.4	46.0	42.7	<b>2006</b>
45.2	43.2	47.3	51.2	51.9	50.5	44.1	41.5	46.8	43.7	41.0	46.7	48.5	48.4	48.6	<b>2007</b>
47.6	46.8	48.5	55.8	58.4	53.1	46.1	44.7	47.6	46.1	44.4	47.9	46.0	48.2	44.2	<b>2008</b>
47.3	44.7	50.2	55.2	57.6	52.8	45.7	42.0	49.7	45.4	41.9	49.3	48.7	42.9	54.1	<b>2009</b>
48.0	45.6	50.6	55.1	54.1	56.0	46.6	43.9	49.5	46.3	43.4	49.4	49.7	48.8	50.7	<b>2010</b>
44.7	44.3	45.1	47.8	48.2	47.4	44.3	43.9	44.8	44.1	43.1	45.2	46.8	52.2	41.3	<b>2011</b>
40.3	39.9	40.7	36.9	37.6	36.1	41.0	40.5	41.6	40.2	39.3	41.1	49.2	51.8	46.6	<b>2012</b>
38.9	38.7	39.1	34.4	37.6	31.1	39.8	38.9	40.8	38.9	37.7	40.1	49.5	51.4	47.7	<b>2013</b>
46.1	44.8	47.4	49.5	49.6	49.3	45.1	43.6	46.8	44.1	42.8	45.4	55.8	51.6	59.7	<b>2014</b>
44.3	43.1	45.5	46.5	47.7	45.2	44.0	42.5	45.6	42.7	41.1	44.5	56.3	56.2	56.5	<b>2015</b>
46.7	45.3	48.1	46.6	45.8	47.5	46.7	45.4	48.1	44.9	43.0	46.8	63.8	68.5	59.1	<b>2016</b>
45.4	44.3	46.5	40.4	41.2	39.7	46.7	45.1	48.3	45.1	43.6	46.7	60.5	59.5	61.3	<b>2017</b>

שיעור המצפים לשיפור במצבם הכלכלי בעתיד, לפי קבוצת גיל, 2002-2017, אחוזים

סר"כ האוכלוסייה			ערבים			יהודים (סה"כ)			יהודים לא חרדים			חרדים			
65 ומעלה	64-45	44-20	65 ומעלה±	64-45	44-20	65 ומעלה	64-45	44-20	65 ומעלה	64-45	44-20	65 ומעלה±	64-45	44-20	
7.5	22.4	51.3	18.7	27.7	53.7	6.9	22.1	50.4	6.9	21.5	50.5	5.4	33.7	48.4	<b>2002</b>
8.8	22.5	49.9	14.5	34.2	51.3	8.6	21.5	49.4	8.3	21.9	50.8	27.5	15.0	35.8	<b>2003</b>
9.2	26.1	57.2	8.6	39.8	49.8	8.8	24.4	59.4	8.8	24.2	60.5	7.5	27.4	50.1	<b>2004</b>
7.7	25.9	57.1	13.8	35.6	54.6	7.2	24.6	57.5	6.9	24.4	58.2	20.1	29.6	51.5	<b>2005</b>
8.0	28.2	61.8	13.4	44.2	59.4	7.4	26.0	62.7	7.6	25.6	63.9	2.5	32.8	51.6	<b>2006</b>
7.7	30.0	63.6	5.0	39.9	59.7	7.6	28.5	65.0	7.8	27.4	66.3	0.0	43.6	53.6	<b>2007</b>
9.7	30.5	67.5	15.1	44.0	63.9	9.5	28.4	68.9	9.5	28.1	70.8	9.1	32.7	53.4	<b>2008</b>
10.7	30.7	66.5	24.3	42.2	63.5	9.5	28.5	67.3	9.4	27.9	69.1	12.8	38.5	53.7	<b>2009</b>
11.6	32.0	67.0	29.9	44.2	62.1	9.7	30.1	68.3	9.2	29.5	70.1	24.7	40.1	55.0	<b>2010</b>
9.1	29.0	64.0	14.2	35.8	56.9	8.8	28.4	66.0	8.6	28.6	67.3	14.3	25.8	56.4	<b>2011</b>
5.5	25.2	58.8	3.8	27.8	44.9	5.5	24.4	62.7	5.4	24.1	63.2	8.4	29.4	59.8	<b>2012</b>
7.8	25.9	55.7	7.6	23.4	42.3	7.6	26.2	59.3	7.2	25.2	60.0	21.1	40.1	54.9	<b>2013</b>
11.5	31.6	64.7	23.1	33.9	59.4	10.3	31.0	66.0	9.9	30.0	66.5	21.3	45.2	62.4	<b>2014</b>
8.9	28.8	63.9	14.7	30.1	57.3	8.2	28.8	65.8	8.0	28.5	65.6	15.9	33.0	66.7	<b>2015</b>
11.2	32.4	66.1	7.5	38.5	55.1	11.3	31.2	69.2	10.4	30.0	68.9	36.8	47.7	71.1	<b>2016</b>
10.5	30.8	65.2	12.7	26.4	50.4	10.4	31.9	69.3	9.6	30.8	69.4	27.5	46.2	68.6	<b>2017</b>

± קיימת טעות דגימה יחסית גדולה של קבוצה זו, על כן תיתכן תנודתיות משמעותית בנתונים לאורך השנים.

**מקור:** ניצה (קלינר) קסיר ודמיטרי רומנוב, 2018. "איכות החיים של אוכלוסיות בחברה הישראלית - מבט השוואתי", המכון החרדי למחקרי מדיניות.  
**נתונים:** עיבודים לסקר החברתי של הלשכה המרכזית לסטטיסטיקה, 2002-2017. זיהוי האוכלוסייה החרדית מבוסס על הגדרה עצמית.