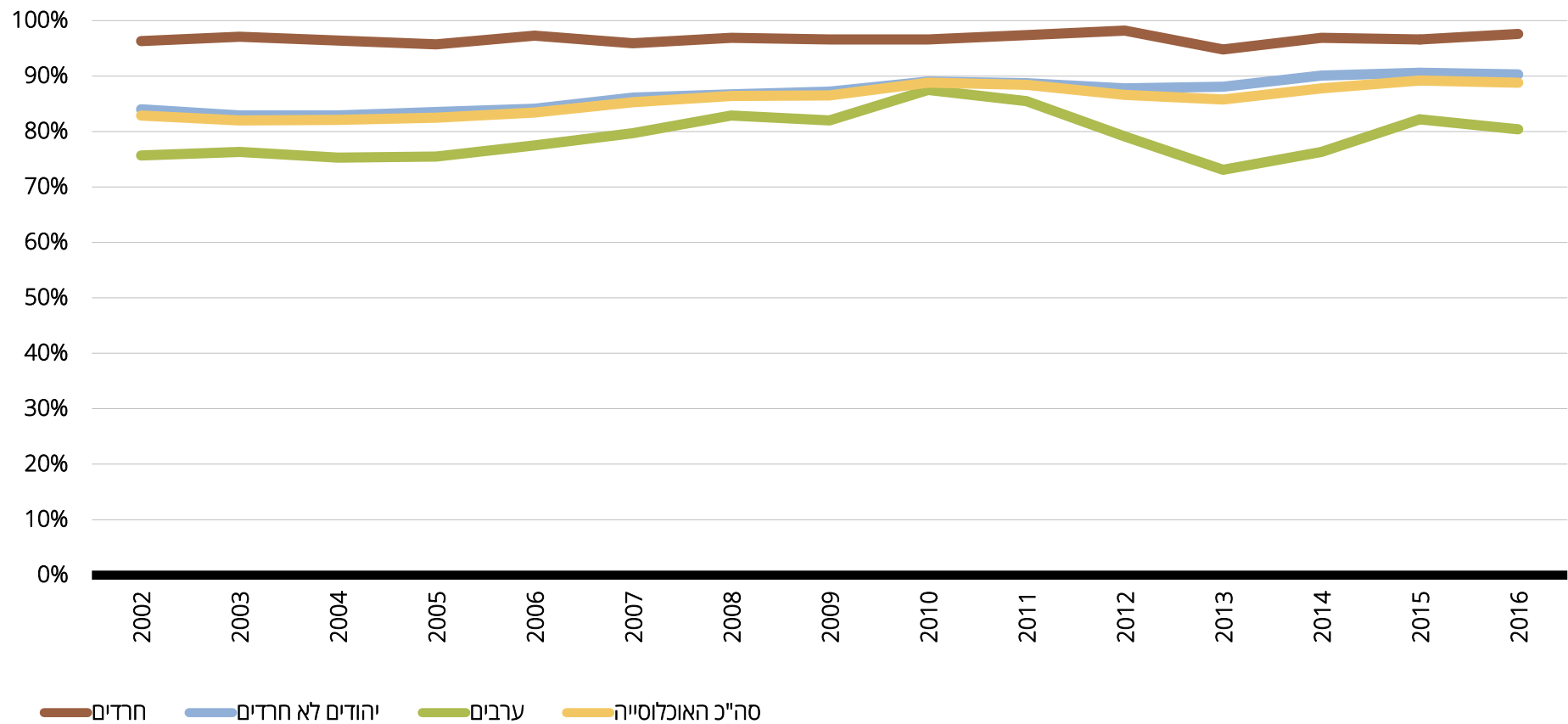


שביעות רצון מהחיים

שיעור שבעי הרצון מהחיים, בני 20 ומעלה, 2002-2017, אחוזים



שיעור שבעי הרצון מהחיים, לפי מין, 2002–2017, אחוזים

סה"כ האוכלוסייה			ערבים			יהודים (סה"כ)			יהודים לא חרדים			חרדים			
גברים	נשים	גברים ונשים	גברים	נשים	גברים ונשים	גברים	נשים	גברים ונשים	גברים	נשים	גברים ונשים	גברים	נשים	גברים ונשים	
82.9	82.1	83.8	75.7	79.4	72.1	84.8	83.3	86.4	84.0	82.6	85.6	96.3	93.7	98.8	2002
82.0	81.3	82.8	76.3	80.4	72.2	83.8	82.3	85.3	82.9	81.4	84.5	97.1	96.8	97.3	2003
82.1	80.9	83.4	75.3	77.1	73.6	84.0	82.3	85.8	82.9	81.1	84.9	96.4	96.8	95.9	2004
82.5	81.8	83.2	75.5	77.4	73.5	84.3	82.9	85.8	83.5	82.0	85.0	95.7	95.7	95.8	2005
83.4	82.4	84.6	77.5	80.3	74.8	85.1	83.2	87.2	84.1	82.0	86.5	97.3	98.6	95.9	2006
85.3	84.4	86.2	79.7	80.1	79.2	86.8	85.5	88.2	86.1	84.7	87.6	95.9	96.8	95.0	2007
86.4	84.5	88.3	82.9	81.5	84.2	87.5	85.5	89.7	86.7	84.6	89.0	96.9	97.5	96.5	2008
86.5	86.0	87.1	82.0	84.6	79.3	88.0	86.8	89.3	87.2	85.9	88.7	96.6	97.6	95.7	2009
88.8	88.6	89.0	87.5	90.5	84.4	89.7	89.0	90.4	89.0	88.0	90.0	96.6	98.5	94.4	2010
88.4	88.2	88.5	85.5	86.4	84.5	89.4	89.2	89.7	88.7	88.3	89.0	97.4	98.4	96.3	2011
86.6	85.5	87.8	79.1	79.1	79.1	88.8	87.5	90.2	87.8	86.3	89.4	98.2	98.7	97.7	2012
85.8	85.6	86.0	73.1	76.6	69.6	88.7	87.6	89.9	88.1	86.8	89.6	94.8	96.8	92.9	2013
87.8	87.6	88.1	76.3	77.5	75.1	90.7	90.0	91.5	90.1	89.3	91.0	96.9	97.7	96.2	2014
89.2	89.4	89.0	82.2	82.0	82.5	91.2	91.6	90.7	90.6	91.1	90.1	96.6	96.6	96.7	2015
88.8	88.8	88.8	80.4	82.2	78.7	91.0	90.3	91.7	90.3	89.6	91.0	97.6	97.7	97.5	2016
89.1	89.5	88.6	75.5	76.9	74.1	92.3	92.5	92.1	91.6	91.8	91.4	98.2	99.0	97.4	2017

שיעור שבעי הרצון מהחיים, לפי קבוצת גיל, 2002-2017, אחוזים

סה"כ האוכלוסייה			ערבים			יהודים (סה"כ)			יהודים לא חרדים			חרדים			
65 ומעלה	64-45	44-20	65 ומעלה	64-45	44-20	65 ומעלה	64-45	44-20	65 ומעלה	64-45	44-20	65 ומעלה ±	64-45	44-20	
76.7	80.2	86.1	82.3	70.7	76.7	76.6	81.8	89.1	76.2	81.3	88.4	91.5	93.4	97.7	2002
79.0	79.6	84.2	81.2	71.6	77.2	79.4	81.3	86.6	79.2	80.7	85.5	89.4	93.8	98.5	2003
77.7	79.3	84.8	83.3	74.2	75	77.1	80.8	88.1	76.6	80.0	86.9	100	91.6	97.8	2004
77.3	79.6	85.4	76.1	71.1	76.8	77.1	81.5	88.2	76.7	81.0	87.4	94.3	93.5	96.4	2005
76.9	80.8	86.6	76.6	71.9	79.4	76.7	82.8	89.2	76.3	81.9	88.2	92.8	97.2	97.7	2006
78.4	83.2	88.2	73.3	74.9	81.9	78.5	85.3	90.3	78.4	84.8	89.5	85.3	93.1	97.6	2007
80.5	85.4	88.5	81.1	83.8	82.7	80.4	86.2	90.6	79.9	85.7	89.7	100.0	93.6	97.8	2008
78.1	85.1	89.6	78.3	81.4	82.6	78.6	86.2	91.9	78.3	85.5	91.3	95.2	97.5	96.4	2009
82.2	87.5	91.3	90.5	87.9	86.9	82.1	88.0	93.1	81.6	87.5	92.5	94.0	95.1	97.3	2010
82.1	87.7	90.6	85.3	86.8	84.9	81.6	88.5	92.6	81.5	87.9	91.8	83.4	98.0	98.5	2011
79.0	86.5	88.8	81.6	75.6	80.0	78.8	88.9	92.0	78.1	88.2	91.0	95.5	97.9	98.6	2012
81.9	84.8	87.5	78.9	71.3	73.2	82.3	87.8	91.5	81.8	87.6	90.9	100.0	91.1	95.6	2013
84.6	86.5	89.5	86.2	74.2	75.9	84.2	89.1	93.9	84.0	88.7	93.4	91.3	95.8	97.8	2014
86.0	88.1	90.8	87.2	78.4	83.3	86.0	90.8	93.2	85.6	90.3	92.7	98.4	97.9	96.1	2015
88.1	87.0	90.0	88.0	77.9	80.6	87.9	89.6	92.9	87.6	88.9	92.3	97	98.8	97.2	2016
86.1	88.1	90.6	72.7	72.9	77.0	87.5	91.4	94.6	87.2	91.0	93.9	94.7	95.6	99.3	2017

± קיימת טעות דגימה יחסית גדולה של קבוצה זו, על כן תיתכן תנודתיות משמעותית בנתונים לאורך השנים.

מקור: ניצה (קלינר) קסיר ודמיטרי רומנוב, 2018. "איכות החיים של אוכלוסיות בחברה הישראלית - מבט השוואתי", המכון החרדי למחקרי מדיניות.
נתונים: עיבודים לסקר החברתי של הלשכה המרכזית לסטטיסטיקה, 2002-2017. זיהוי האוכלוסייה החרדית מבוסס על הגדרה עצמית.