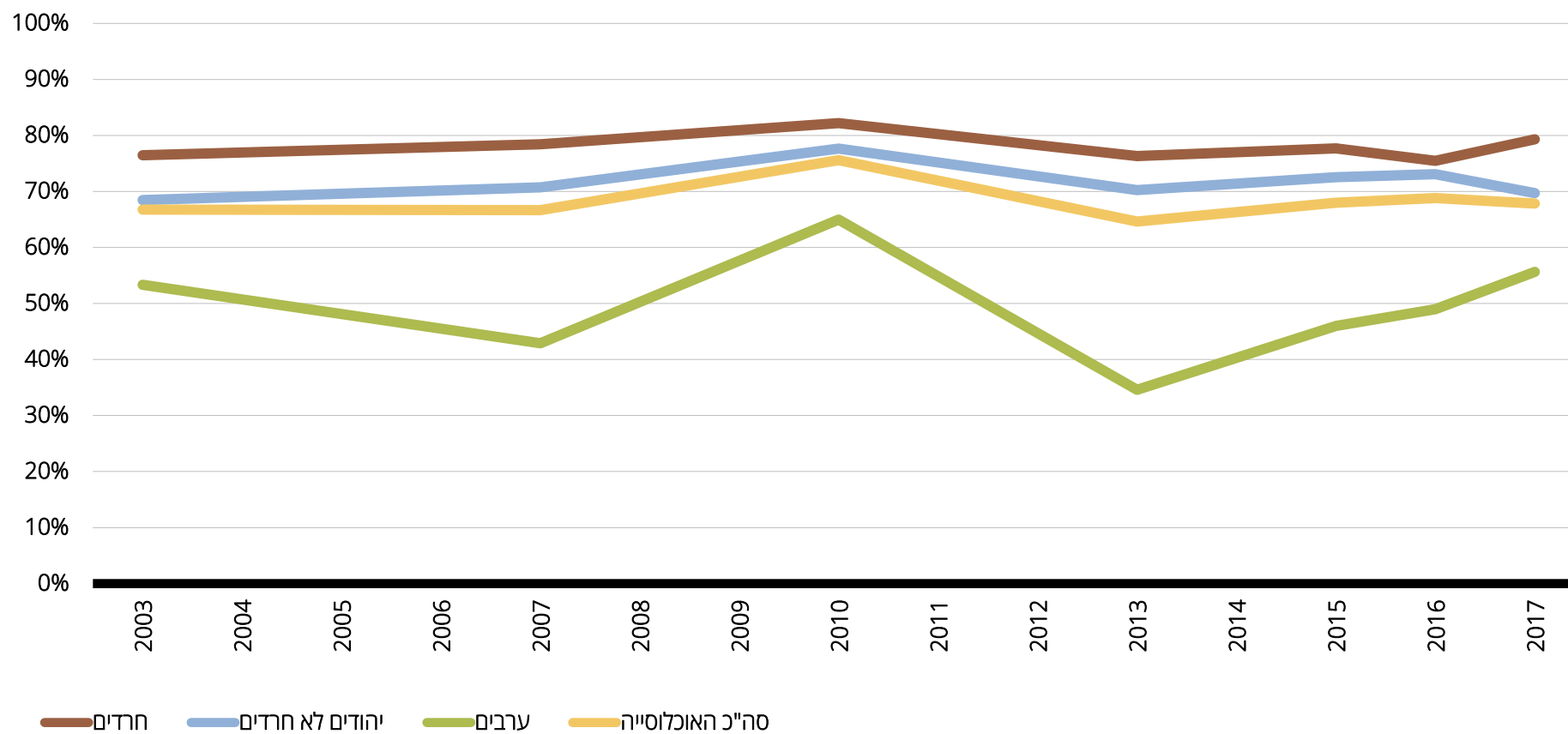


יכולת להתמודד עם בעיות

שיעור המצליחים להתמודד עם בעיותיהם, בני 20 ומעלה, שנים שונות*, אחוזים



שיעור המצליחים להתמודד עם בעיותיהם, לפי מין, שנים שונות*, אחוזים

סה"כ האוכלוסייה			ערבים			יהודים (סה"כ)			יהודים לא חרדים			חרדים			
גברים ונשים	נשים	גברים	גברים ונשים	נשים	גברים	גברים ונשים	נשים	גברים	גברים ונשים	נשים	גברים	גברים ונשים	נשים	גברים	
66.8	61.4	72.6	53.4	47.8	58.8	69.0	63.3	75.1	68.5	62.6	74.8	76.5	74.2	78.8	2003
66.7	62.8	70.8	42.9	38.6	47.2	71.3	67.3	75.6	70.7	66.6	75.2	78.4	76.3	80.2	2007
75.6	72.7	78.6	65.0	61.6	68.3	78.1	75.3	81.0	77.7	74.8	80.7	82.2	79.8	84.9	2010
64.6	61.1	68.4	34.6	29.6	39.7	70.8	67.3	74.5	70.2	66.7	74.0	76.3	73.9	78.5	2013
68.0	65.0	71.2	46.0	41.8	50.3	73.1	70.1	76.1	72.6	69.3	76.0	77.7	78.0	77.3	2015
68.8	65.4	72.5	49.0	40.5	57.7	73.3	70.7	76.0	73.1	70.5	75.8	75.5	72.7	78.3	2016
67.8	65.6	70.2	55.7	49.0	62.4	70.7	69.3	72.2	69.7	68.6	71.0	79.3	76.5	81.9	2017

שיעור המצליחים להתמודד עם בעיותיהם, לפי קבוצת גיל, שנים שונות*, אחוזים

סה"כ האוכלוסייה			ערבים			יהודים (סה"כ)			יהודים לא חרדים			חרדים			
65 ומעלה	64-45	44-20	65 ומעלה	64-45	44-20	65 ומעלה	64-45	44-20	65 ומעלה	64-45	44-20	65 ומעלה [±]	64-45	44-20	
58.1	66.8	69.3	43.6	47.8	55.8	59.4	69.0	72.1	59.6	68.7	71.5	46.2	74.9	78.6	2003
54.2	66.8	69.9	22.9	43.2	44.8	56.7	70.5	76.4	56.8	70.4	75.7	52.0	72.5	82.4	2007
58.2	76.4	79.8	37.2	58.6	70.5	60.2	79.4	82.8	60.2	79.3	82.5	60.8	80.4	84.8	2010
56.6	64.3	67.3	27.3	30.8	37.1	59.2	70.7	74.9	59.0	70.2	74.6	64.6	76.8	77.1	2013
55.6	69.2	71.2	27.6	44.1	49.0	58.6	74.7	77.2	58.5	74.4	77.0	62.1	79.3	78.5	2015
60.3	67.3	72.4	23.4	42.3	55.2	64.6	72.4	77.1	64.2	72.4	77.3	76.0	72.9	76.2	2016
59.3	66.4	71.5	26.3	45.9	64.0	62.6	70.8	73.7	62.4	70.8	72.2	67.4	71.7	83.0	2017

± קיימת טעות דגימה יחסית גדולה של קבוצה זו, על כן תיתכן תנודתיות משמעותית בנתונים לאורך השנים.

מקור: ניצה (קלינר) קסיר ודמיטרי רומנוב, 2018. "איכות החיים של אוכלוסיות בחברה הישראלית - מבט השוואתי", המכון החרדי למחקר מדיניות.

נתונים: עיבודים לסקר החברתי של הלשכה המרכזית לסטטיסטיקה, 2003, 2007, 2010, 2013, 2015, 2016 ו-2017. זיהוי האוכלוסייה החרדית והיהודית הלא חרדית מבוסס על הגדרה עצמית.
* שנים שבהן נכללה השאלה בסקר החברתי. התרשים מציג את כל טווח השנים בין 2003 ל-2017 על מנת להשלים את ציר הזמן, אך מתבסס על נתונים משנים שנכללו בסקר.