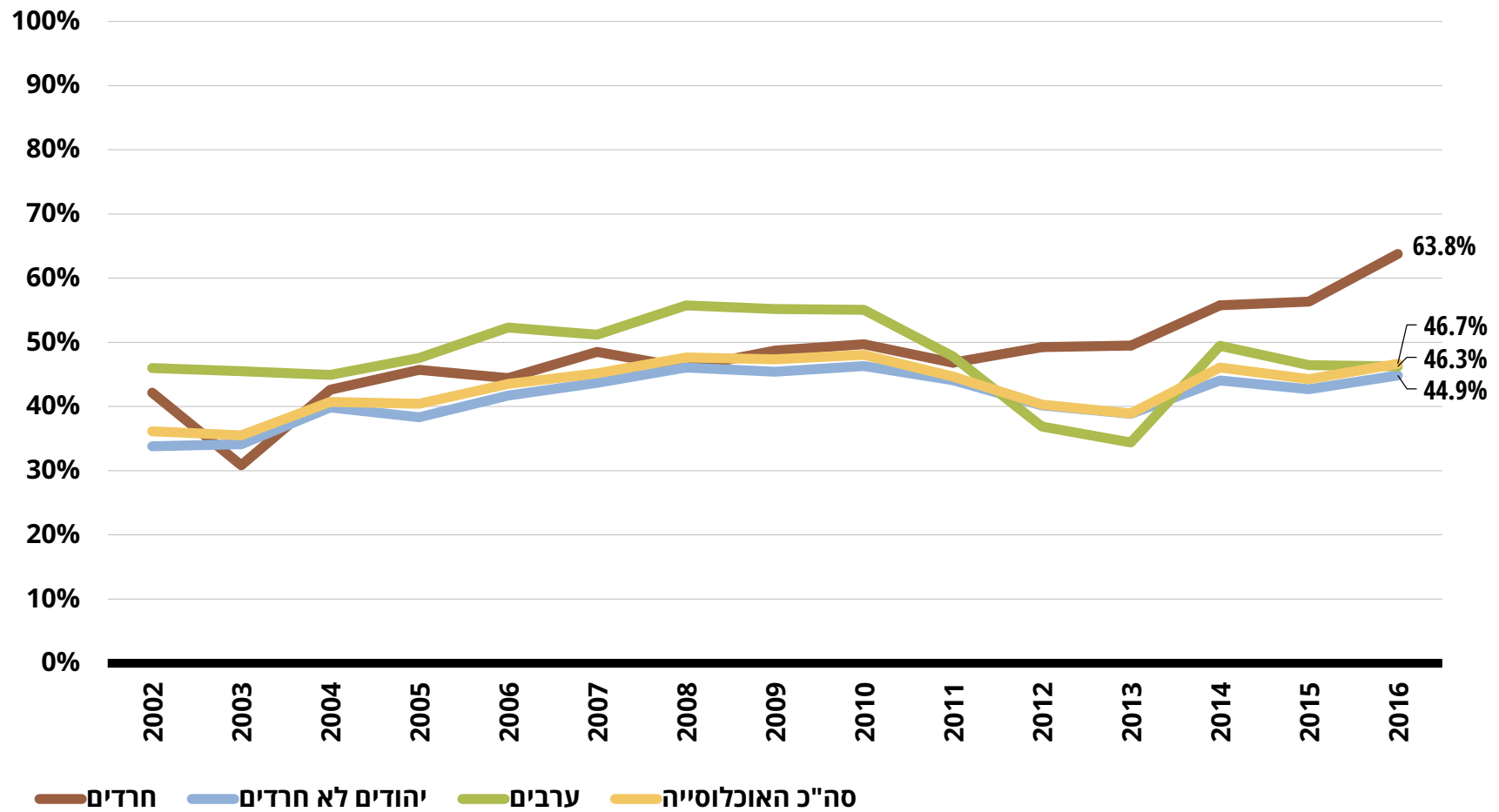


## שיעור המצפים לשיפור במצבם הכלכלי בעתיד

בני 20 ומעלה, שנים 2002-2016



מקור: ניצה (קלינר) קסיר ודמיטרי רומנוב, 2018. "איכות חיים של אוכלוסיות בחברה הישראלית - מבט השוואתי", המכון החרדי למחקרי מדיניות.

נתונים: הלשכה המרכזית לסטטיסטיקה, הסקר החברתי, שנים 2002-2016.

הערות:

זיהוי אוכלוסיית החרדים ואוכלוסיית היהודים הלא חרדים מבוסס על הגדרה עצמית.

# שיעור המצפים לשיפור במצבם הכלכלי בעתיד

בני 20 ומעלה, שנים 2002-2016

סה"כ האוכלוסייה			ערבים			יהודים לא חרדים			חרדים			
גברים ונשים	נשים	גברים	גברים ונשים	נשים	גברים	גברים ונשים	נשים	גברים	גברים ונשים	נשים	גברים	
36.1%	34.9%	37.5%	46.0%	48.3%	43.7%	33.8%	31.9%	35.9%	42.2%	42.7%	41.6%	<b>2002</b>
35.5%	34.4%	36.7%	45.5%	50.3%	40.8%	34.1%	32.0%	36.4%	30.8%	32.7%	28.8%	<b>2003</b>
40.7%	39.2%	42.4%	44.9%	45.9%	44.0%	39.9%	38.0%	41.8%	42.6%	40.0%	45.2%	<b>2004</b>
40.4%	38.6%	42.4%	47.5%	49.2%	45.8%	38.3%	35.4%	41.5%	45.7%	45.8%	45.6%	<b>2005</b>
43.5%	42.5%	44.6%	52.3%	56.6%	48.1%	41.7%	39.6%	43.9%	44.4%	46.0%	42.7%	<b>2006</b>
45.2%	43.2%	47.3%	51.2%	51.9%	50.5%	43.7%	41.0%	46.7%	48.5%	48.4%	48.6%	<b>2007</b>
47.6%	46.8%	48.5%	55.8%	58.4%	53.1%	46.1%	44.4%	47.9%	46.0%	48.2%	44.2%	<b>2008</b>
47.3%	44.7%	50.2%	55.2%	57.6%	52.8%	45.4%	41.9%	49.3%	48.7%	42.9%	54.1%	<b>2009</b>
48.0%	45.6%	50.6%	55.1%	54.1%	56.0%	46.3%	43.4%	49.4%	49.7%	48.8%	50.7%	<b>2010</b>
44.7%	44.3%	45.1%	47.8%	48.2%	47.4%	44.1%	43.1%	45.2%	46.8%	52.2%	41.3%	<b>2011</b>
40.3%	39.9%	40.7%	36.9%	37.6%	36.1%	40.2%	39.3%	41.1%	49.2%	51.8%	46.6%	<b>2012</b>
38.9%	38.7%	39.1%	34.4%	37.6%	31.1%	38.9%	37.7%	40.1%	49.5%	51.4%	47.7%	<b>2013</b>
46.1%	44.8%	47.4%	49.5%	49.6%	49.3%	44.1%	42.8%	45.4%	55.8%	51.6%	59.7%	<b>2014</b>
44.3%	43.1%	45.5%	46.5%	47.7%	45.2%	42.7%	41.1%	44.5%	56.3%	56.2%	56.5%	<b>2015</b>
46.7%	45.3%	48.1%	46.3%	44.7%	47.8%	44.9%	43.0%	46.8%	63.8%	68.5%	59.1%	<b>2016</b>



ניצה (קלינר) קסיר ודמיטרי רומנוב, 2018. "איכות חיים של אוכלוסיות בחברה הישראלית - מבט השוואתי". המכון החרדי למחקרי מדיניות.

הלשכה המרכזית לסטטיסטיקה, הסקר החברתי, שנים 2002-2016.

**מקור:**

**נתונים:**

הערת:

זיהוי אוכלוסיית החרדים ואוכלוסיית היהודים הלא חרדים מבוסס על הגדרה עצמית.