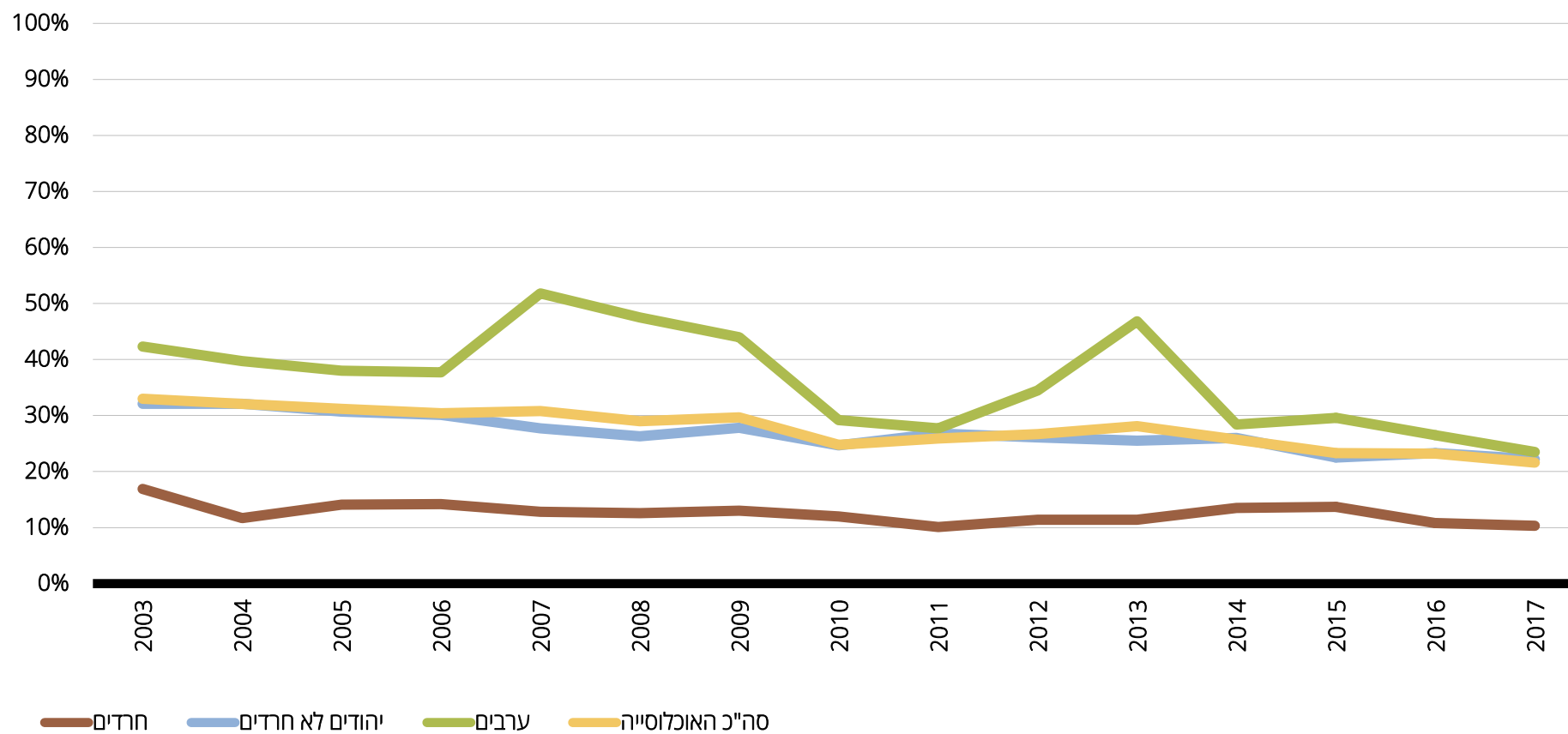


## תחושת בדידות

שיעור המרגישים תחושת בדידות, בני 20 ומעלה, 2002-2017, אחוזים



שיעור המרגישים תחושת בדידות, לפי מין, 2002-2017, אחוזים

סה"כ האוכלוסייה			ערבים			יהודים (סה"כ)			יהודים לא חרדים			חרדים			
גברים ונשים	נשים	גברים	גברים ונשים	נשים	גברים	גברים ונשים	נשים	גברים	גברים ונשים	נשים	גברים	גברים ונשים	נשים	גברים	
32.3	37.9	26.3	37.6	38.1	37.1	31.0	37.5	24.0	32.0	38.7	24.8	14.6	17.4	11.8	<b>2002</b>
33.0	39.4	26.2	42.3	46.2	38.4	31.1	37.9	23.7	32.1	39.1	24.4	16.9	20.1	13.5	<b>2003</b>
32.1	38.8	24.9	39.7	44.9	34.5	30.5	37.4	23.1	32.1	39.3	24.3	11.7	13.9	9.6	<b>2004</b>
31.2	37.4	24.5	38.0	42.5	33.5	29.6	36.2	22.4	30.7	37.5	23.3	14.1	17.6	10.7	<b>2005</b>
30.4	36.7	23.7	37.7	44.4	31.3	28.9	35.4	22.0	30.1	36.9	22.9	14.2	16.8	11.5	<b>2006</b>
30.8	36.9	24.2	51.8	58.3	45.4	26.5	32.8	19.8	27.7	34.1	20.7	12.8	15.7	10.3	<b>2007</b>
29.0	35.4	22.2	47.5	54.5	40.4	25.2	31.4	18.6	26.3	32.6	19.4	12.6	15.4	10.2	<b>2008</b>
29.7	35.2	23.8	44.0	50.7	37.3	26.6	32.0	20.8	27.8	33.4	21.8	13.0	16.0	10.2	<b>2009</b>
24.8	29.3	20.1	29.2	33.3	25.1	23.6	28.0	18.8	24.7	29.3	19.8	12.0	14.7	9.0	<b>2010</b>
25.9	30.2	21.3	27.7	32.9	22.4	25.3	29.3	21.1	26.8	31.1	22.2	10.1	9.7	10.5	<b>2011</b>
26.7	32.6	20.4	34.5	41.7	26.8	24.7	30.1	18.9	26.1	31.9	19.8	11.4	12.2	10.5	<b>2012</b>
28.1	32.8	23.1	46.8	50.8	42.7	24.2	29.2	18.9	25.5	30.5	20.0	11.4	14.1	9.0	<b>2013</b>
25.7	30.2	21.0	28.4	30.3	26.4	24.8	30.0	19.4	26.0	31.1	20.5	13.5	17.8	9.4	<b>2014</b>
23.3	26.8	19.6	29.6	31.0	28.2	21.7	25.6	17.6	22.5	26.5	18.3	13.7	16.1	11.3	<b>2015</b>
23.2	27.1	19.2	26.5	30.7	22.2	22.1	25.8	18.2	23.3	27.1	19.2	10.8	12.8	8.8	<b>2016</b>
21.6	24.9	18.0	23.5	24.6	22.4	21.0	24.9	16.9	22.2	26.1	18.1	10.3	13.3	7.7	<b>2017</b>

שיעור המרגישים תחושת בדידות, לפי קבוצת גיל, 2002-2017, אחוזים

סה"כ האוכלוסייה			ערבים			יהודים (סה"כ)			יהודים לא חרדים			חרדים			
65 ומעלה	64-45	44-20	65 ומעלה	64-45	44-20	65 ומעלה	64-45	44-20	65 ומעלה	64-45	44-20	65 ומעלה	64-45	44-20	
47.0	32.7	28.1	53.3	38.2	36.2	46.6	31.7	25.5	46.8	32.5	26.7	38.7	15.0	12.2	<b>2002</b>
43.7	34.6	29.2	56.4	48.2	39.4	43.0	32.7	26.3	42.7	33.3	27.5	60.0	19.3	13.8	<b>2003</b>
44.0	30.9	29.4	47.8	32.4	41.3	44.5	30.8	25.8	44.8	32.0	27.7	31.1	12.9	10.2	<b>2004</b>
43.0	31.3	27.9	52.2	37.0	36.8	42.6	30.8	24.6	43.0	31.1	26.1	27.4	24.4	10.5	<b>2005</b>
42.1	31.5	26.7	50.1	41.8	35.0	42.1	29.9	24.1	42.2	31.0	25.3	39.7	12.8	12.8	<b>2006</b>
41.3	30.8	27.9	67.4	56.7	48.6	39.5	26.9	22.2	39.6	27.5	23.7	36.2	18.5	9.1	<b>2007</b>
39.7	29.4	25.8	53.9	48.2	46.6	39.0	26.1	20.2	39.4	26.2	21.8	24.7	24.3	7.7	<b>2008</b>
43.0	29.0	26.5	56.4	48.4	40.9	41.7	25.7	22.5	41.7	26.7	23.8	40.4	10.0	12.4	<b>2009</b>
36.5	25.6	21.2	29.0	34.4	27.2	37.2	24.3	18.9	37.5	25.1	20.1	30.1	12.3	10.2	<b>2010</b>
39.4	25.3	22.2	47.7	25.3	26.0	38.7	25.3	20.9	39.1	26.0	22.8	29.2	13.9	7.1	<b>2011</b>
38.1	26.1	23.7	50.6	35.7	31.7	36.9	24.3	21.0	37.3	25.2	22.5	25.7	11.1	10.1	<b>2012</b>
36.6	29.5	24.8	60.2	53.0	42.5	35.1	25.0	19.9	35.8	25.5	21.5	11.2	19.4	8.7	<b>2013</b>
37.1	25.0	22.7	41.2	30.8	25.7	37.0	23.9	21.2	37.5	24.6	22.4	24.2	13.4	12.6	<b>2014</b>
33.4	23.4	20.1	44.1	34.7	25.7	33.1	20.7	18.2	33.3	21.0	19.3	27.9	17.4	11.3	<b>2015</b>
31.7	24.5	19.8	40.4	29.3	23.5	30.7	23.3	18.2	31.1	23.7	19.9	20.9	18.8	7.5	<b>2016</b>
30.0	22.8	18.1	42.2	27.4	19.3	28.8	21.4	17.8	28.9	22.3	19.3	27.7	9.9	8.4	<b>2017</b>

**מקור:** ניצה (קלינר) קסיר ודמיטרי רומנוב, 2018. "איכות החיים של אוכלוסיות בחברה הישראלית - מבט השוואתי", המכון החרדי למחקרי מדיניות.  
**נתונים:** עיבודים לסקר החברתי של הלשכה המרכזית לסטטיסטיקה, 2002-2017. זיהוי האוכלוסייה החרדית מבוסס על הגדרה עצמית.