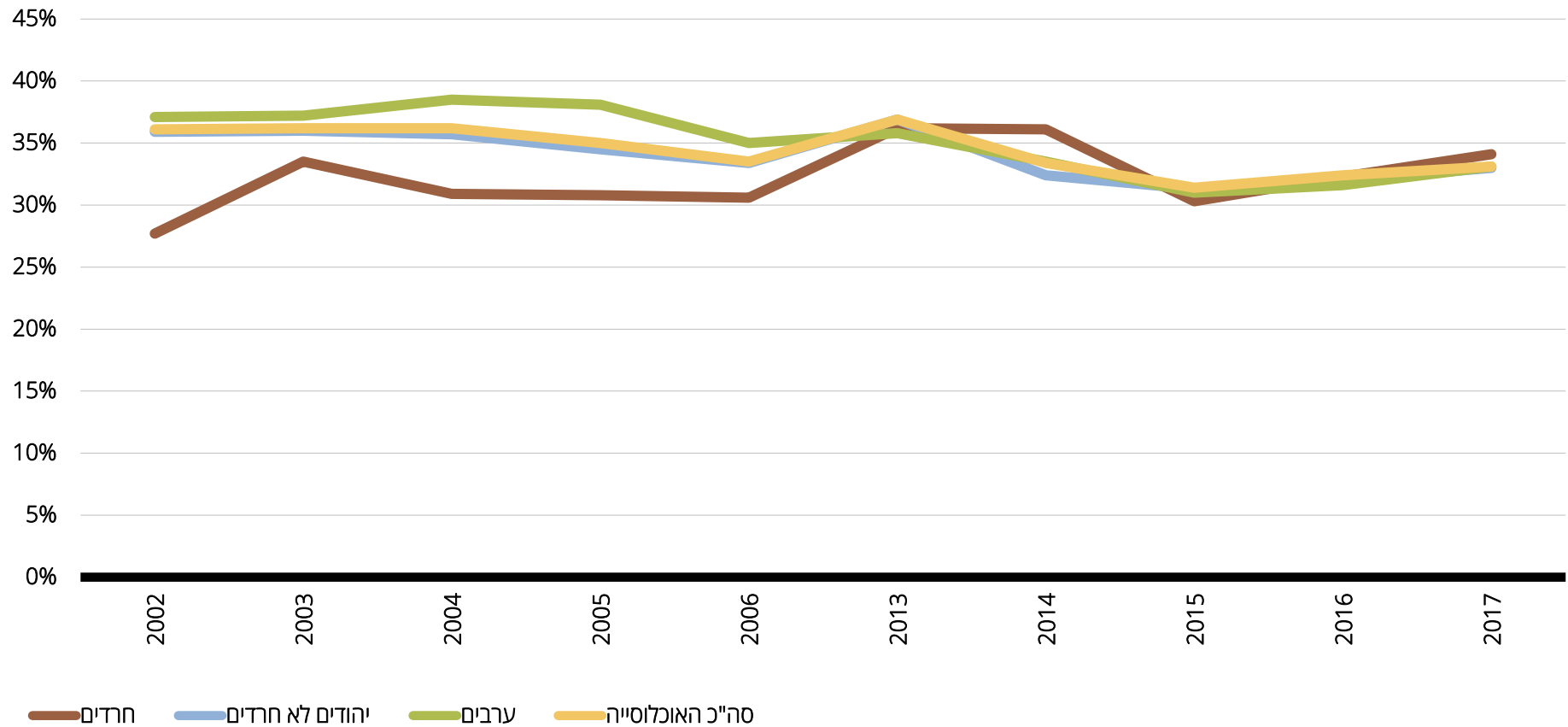


שיעור המדווחים שרעש בדירת המגורים המגיע מבחוח מפריע להם

שיעור המדווחים שרעש בדירת המגורים המגיע מבחוח מפריע להם, בני 20 ומעלה, שנים שונות, אחוזים



שיעור המדווחים שרעש בדירת המגורים המגיע מבחוץ מפריע להם, לפי מין, בני 20 ומעלה, שנים שונות, אחוזים

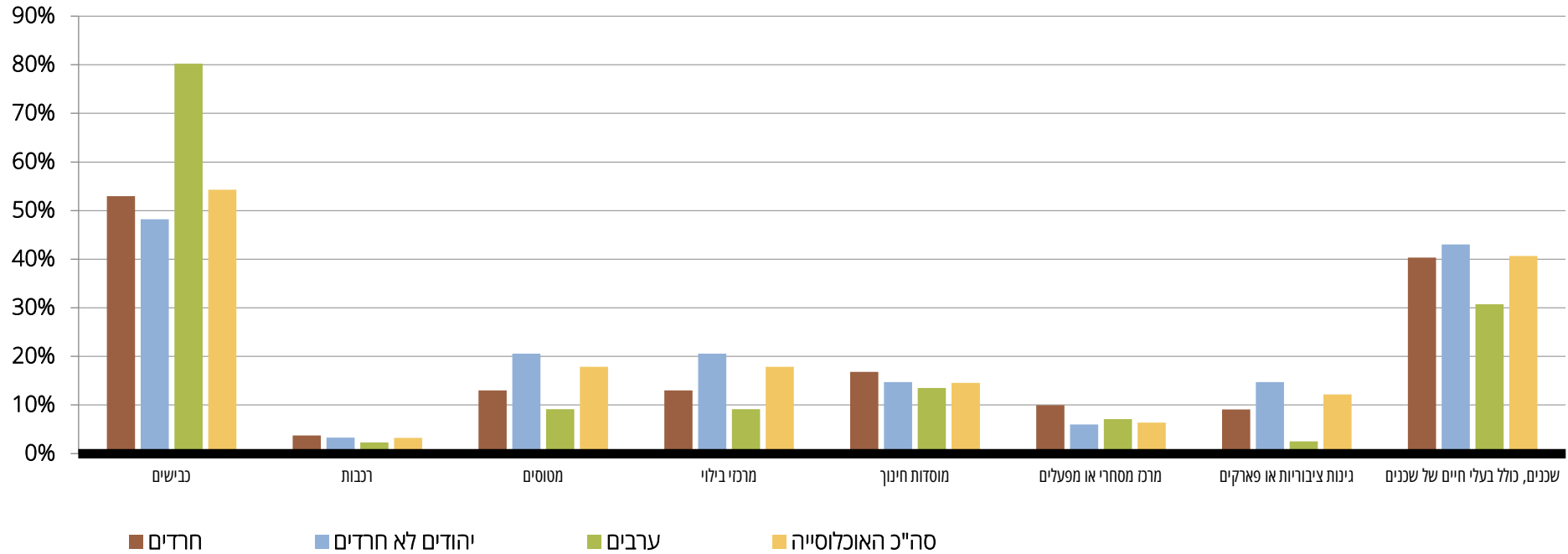
סה"כ האוכלוסייה			ערבים			יהודים (סה"כ)			יהודים לא חרדים			חרדים			
גברים ונשים	נשים	גברים	גברים ונשים	נשים	גברים	גברים ונשים	נשים	גברים	גברים ונשים	נשים	גברים	גברים ונשים	נשים	גברים	
36.1	36.5	35.7	37.1	33.9	40.2	35.4	36.4	34.3	35.9	36.7	35.0	27.7	31.5	23.9	2002
36.2	37.5	34.8	37.2	38.9	35.5	35.8	37.1	34.4	36.0	37.2	34.6	33.5	35.4	31.5	2003
36.2	36.8	35.5	38.5	40.8	36.2	35.3	35.6	35.1	35.7	36.0	35.4	30.9	31.0	30.9	2004
35.0	36.3	33.7	38.1	38.2	38.0	34.2	35.7	32.6	34.5	35.8	33.0	30.8	35.0	26.8	2005
33.5	35.3	31.6	35.0	38.6	31.5	33.2	34.6	31.7	33.4	34.4	32.3	30.6	36.9	24.0	2006
36.9	38.2	35.5	35.8	36.4	35.1	36.8	38.0	35.6	36.9	38.3	35.4	36.2	34.9	37.4	2013
33.4	35.2	31.5	33.5	35.9	31.0	32.8	34.4	31.0	32.4	33.9	30.9	36.1	39.5	32.9	2014
31.4	31.9	30.8	31.0	30.2	31.7	31.2	32.2	30.1	31.3	32.0	30.5	30.3	34.0	26.6	2015
32.4	33.0	31.8	31.6	32.4	30.8	32.0	32.9	31.0	32.0	33.1	30.8	32.3	31.7	32.8	2016
33.1	34.1	32.1	33.1	34.9	31.4	33.1	34.0	32.1	33.0	34.1	31.7	34.1	32.5	35.6	2017

שיעור המדווחים שרעש בדירת המגורים המגיע מבחון מפריע להם, לפי קבוצות גיל, בני 20 ומעלה, שנים שונות, אחוזים

סה"כ האוכלוסייה			ערבים			יהודים (סה"כ)			יהודים לא חרדים			חרדים			
65 ומעלה	64-45	44-20	65 ומעלה	64-45	44-20	65 ומעלה	64-45	44-20	65 ומעלה	64-45	44-20	65 ומעלה±	64-45	44-20	
34.5	38.8	35.1	29.0	30.9	39.6	35.0	38.9	33.6	34.9	39.0	34.4	39.2	36.4	23.8	2002
34.2	37.9	35.9	35.7	37.8	37.1	33.5	37.8	35.4	33.1	38.2	35.6	58.7	28.8	33.5	2003
35.1	39.4	34.7	38.4	38.1	38.7	34.5	39.1	33.3	34.9	39.5	33.7	16.8	33.8	30.7	2004
33.5	36.8	34.6	24.7	35.8	40.2	34.1	36.7	32.8	34.1	36.5	33.3	32.4	40.7	28.2	2005
31.9	34.8	33.3	25.6	33.7	36.4	32.9	35.1	32.2	32.9	35.5	32.2	31.4	28.2	31.4	2006
35.9	37.6	36.7	34.2	36.7	35.6	36.2	37.3	36.8	36.2	37.5	36.7	37.6	33.6	37.0	2013
36.5	33.1	32.6	44.7	34.9	31.4	35.6	32.4	32.0	35.2	32.1	31.6	45.8	37.3	34.8	2014
29.6	31.1	32.1	25.9	29.1	32.4	29.7	30.9	31.8	29.8	30.7	32.2	28.3	34.1	29.4	2015
31.1	33.0	32.6	31.5	35.7	29.8	30.4	32.0	32.6	29.9	32.1	32.7	45.2	30.7	31.6	2016
31.0	34.3	33.1	32.5	35.4	32.2	30.3	34.1	33.6	29.9	33.8	33.8	40.4	37.9	32.2	2017

התפלגות מקור הרעש עבור פרטים שרעש בדירת המגורים המגיע מבחוץ מפריע להם

בני 20 ומעלה, שנת 2014, אחוזים



התפלגות מקור הרעש עבור פרטים שרעש בדירת המגורים המגיע מבחוץ מפריע להם, בני 20 ומעלה, שנת 2014, אחוזים

סה"כ האוכלוסייה	ערבים	יהודים	יהודים לא חרדים	חרדים	
54.3	80.2	48.7	48.2	53.0	כבישים
3.2	2.3	3.3	3.3	3.7	רכבות
17.9	9.2	19.9	20.6	13.0	מטוסים
17.9	9.2	7.5	20.6	13.0	מרכזי בילוי
14.6	13.5	14.9	14.7	16.8	מוסדות חינוך
6.4	7.1	6.3	6.0	10.0	מרכז מסחרי או מפעל
12.2	2.5	14.2	14.7	9.1	גינות ציבוריות או פארקים
40.7	30.7	42.8	43.1	40.3	שכנים כולל בעלי חיים של שכנים

מקור: ניצה (קלינר) קסיר ודמיטרי רומנוב, 2018. "איכות החיים של אוכלוסיות בחברה הישראלית - מבט השוואתי", המכון החרדי למחקרי מדיניות.
נתונים: עיבודים לסקר החברתי של הלשכה המרכזית לסטטיסטיקה, 2006-2002, 2013-2017. זיהוי האוכלוסייה החרדית והיהודית הלא חרדית מבוסס על הגדרה עצמית.