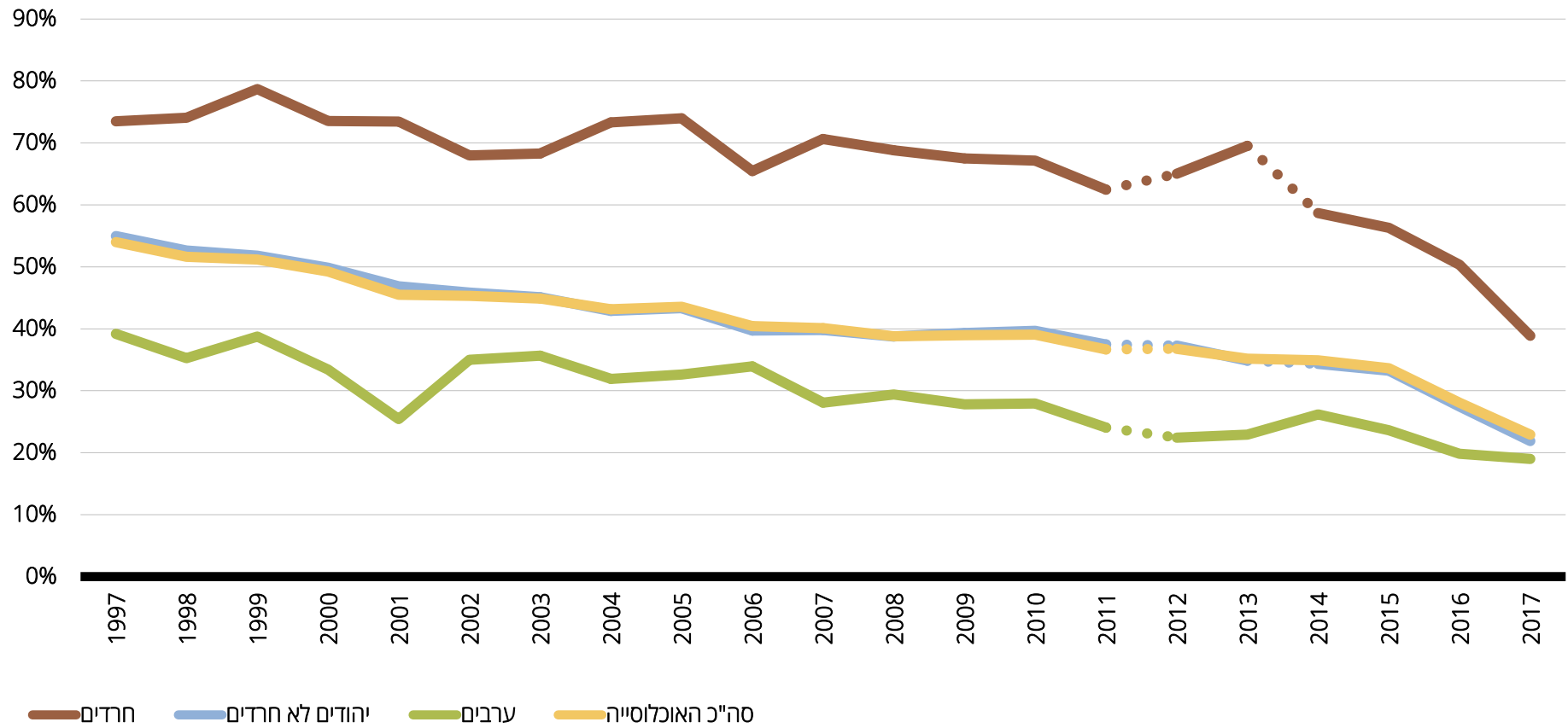


הוצאה על תחבורה ציבורית

שיעור משקי הבית המוציאים על תחבורה ציבורית (סכום כלשהו), שנים 1997-2017, אחוזים



שיעור משקי הבית המוציאים על תחבורה ציבורית (סכום כלשהו), שנים 1997-2017, אחוזים

סה"כ האוכלוסייה	ערבים	יהודים (סה"כ)	יהודים לא חרדים	חרדים	
54.0	39.2	55.8	55.0	73.5	1997
51.6	35.3	53.7	52.6	74.1	1998
51.2	38.7	52.8	51.8	78.7	1999
49.2	33.4	50.9	49.9	73.6	2000
45.5	25.4	47.9	46.8	73.5	2001
45.3	35.0	46.7	45.9	68.0	2002
44.9	35.7	46.1	45.1	68.3	2003
43.2	31.9	44.2	42.9	73.3	2004
43.5	32.6	44.7	43.3	74.0	2005
40.4	33.9	41.0	39.7	65.5	2006
40.1	28.1	41.6	39.8	70.6	2007
38.8	29.4	40.2	38.8	68.8	2008
39.0	27.8	40.6	39.3	67.5	2009
39.1	27.9	41.0	39.7	67.2	2010
36.7	24.0	38.8	37.5	62.5	2011
36.8	22.4	38.7	37.3	65.0	2012
35.2	22.9	36.6	34.8	69.5	2013
34.9	26.2	36.0	34.3	58.7	2014
33.6	23.6	34.9	33.2	56.3	2015
28.1	19.8	29.2	27.5	50.3	2016
22.9	19.0	23.3	21.9	38.9	2017

הוצאה על תחבורה ציבורית של משקי בית העושים בה שימוש*, שנים 1997-2017

סה"כ האוכלוסייה		ערבים		יהודים (סה"כ)		יהודים לא חרדים		חרדים		
לנפש	למשק בית	לנפש	למשק בית	לנפש	למשק בית	לנפש	למשק בית	לנפש	למשק בית	
101	283	65	311	104	282	104	269	109	492	1997
104	276	69	311	107	273	107	263	102	420	1998
105	273	75	320	107	269	109	262	91	406	1999
104	270	64	297	108	267	109	261	93	355	2000
111	288	92	340	112	286	114	284	78	299	2001
98	255	69	315	101	249	101	246	82	321	2002
98	262	59	246	103	262	103	252	85	402	2003
101	261	63	273	106	258	107	254	80	374	2004
101	262	77	319	104	257	105	249	87	375	2005
107	270	75	306	112	265	113	258	90	348	2006
110	282	99	337	107	269	108	252	100	424	2007
104	266	76	308	107	259	110	250	87	370	2008
109	280	77	298	110	273	111	256	99	446	2009
102	262	83	283	103	253	105	247	78	333	2010
101	255	82	268	105	253	108	248	66	314	2011
104	255	65	259	104	251	108	246	65	300	2012
99	252	72	302	100	247	104	237	59	326	2013
102	249	88	293	104	246	109	239	71	318	2014
110	268	90	362	112	262	114	240	99	401	2015
120	304	82	346	124	300	130	292	83	335	2016
140	351	93	349	145	347	157	348	80	346	2017

מקור: ניצה (קלינר) קסיר ודמיטרי רומנוב, 2018. "איכות החיים של אוכלוסיות בחברה הישראלית - מבט השוואתי", המכון החרדי למחקרי מדיניות.

נתונים: עיבודים לסקר הוצאות משק בית של הלשכה המרכזית לסטטיסטיקה, 1997-2017. זיהוי האוכלוסייה החרדית עד שנת 2014 מבוסס על הגדרת בית הספר האחרון. החל משנה זו הזיהוי מבוסס על הגדרה עצמית.

* הושמטו תצפיות הגדולות מ-3 סטיות תקן מהממוצע כדי למנוע תנודות עקב תצפיות חריגות (outliers).