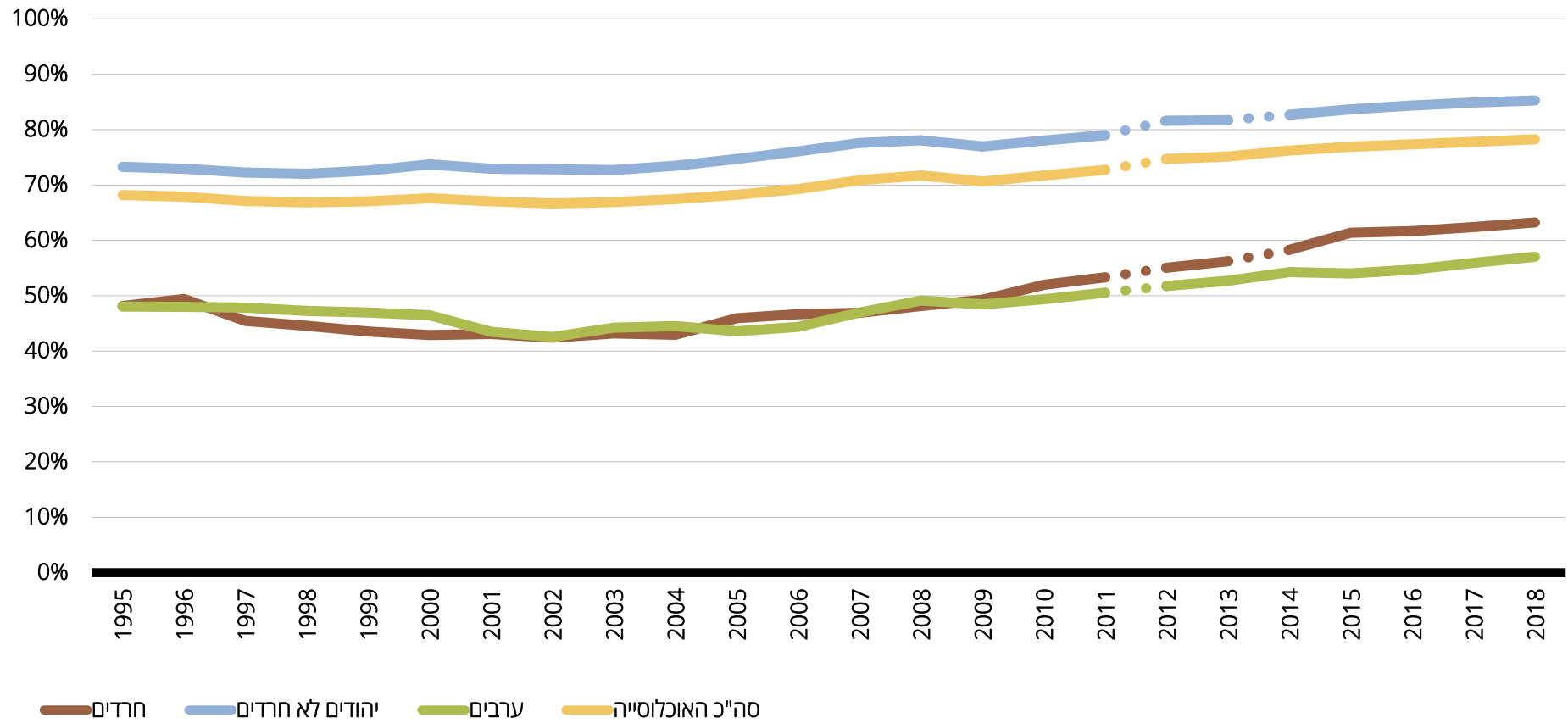


שיעור התעסוקה

שיעור התעסוקה, גילים 25-64, שנים 1995-2018, אחוזים



שיעור התעסוקה, לפי מין, גילים 25-64, שנים 1995-2018, אחוזים

סה"כ האוכלוסייה			ערבים			יהודים (סה"כ)			יהודים לא חרדים			חרדים			
נשים ונשים	נשים	גברים	נשים ונשים	נשים	גברים	נשים ונשים	נשים	גברים	נשים ונשים	נשים	גברים	נשים ונשים	נשים	גברים	
68.2	56.3	80.5	48.0	18.9	77.8	71.9	63.2	81.0	73.3	64.0	83.0	48.2	47.8	48.5	1995
67.9	56.8	79.4	48.0	19.4	77.2	71.6	63.8	79.8	72.9	64.5	81.8	49.4	50.0	48.9	1996
67.1	56.6	78.0	47.9	21.0	75.3	70.9	63.6	78.5	72.3	64.3	80.6	45.4	48.5	42.7	1997
66.9	57.3	76.9	47.3	21.4	72.8	70.7	64.1	77.7	72.0	64.9	79.7	44.6	47.7	41.7	1998
67.0	58.5	76.1	47.0	23.2	70.5	71.1	65.4	77.2	72.6	66.3	79.4	43.5	47.8	39.7	1999
67.6	59.5	76.1	46.5	25.0	68.1	72.2	66.8	77.9	73.7	67.8	80.1	42.9	46.5	39.7	2000
67.0	59.1	75.4	43.5	19.8	66.7	71.4	66.2	76.9	72.9	67.2	79.2	43.1	47.3	39.3	2001
66.7	59.4	74.3	42.5	19.3	65.2	71.2	66.7	76.0	72.9	67.6	78.5	42.4	50.3	35.5	2002
66.9	59.9	74.2	44.2	20.4	67.3	71.0	67.0	75.3	72.7	67.8	77.9	43.2	50.9	36.6	2003
67.4	60.2	75.0	44.5	20.1	68.2	71.7	67.5	76.1	73.5	68.6	78.7	42.9	49.5	37.1	2004
68.2	61.7	75.1	43.6	19.9	66.8	72.8	69.4	76.4	74.7	70.4	79.2	46.0	53.3	39.6	2005
69.3	62.7	76.1	44.4	20.6	67.8	74.1	70.7	77.6	76.1	71.8	80.6	46.7	53.8	40.2	2006
70.9	64.3	77.7	47.0	23.2	70.3	75.4	72.1	78.9	77.6	73.3	82.2	46.9	56.0	38.6	2007
71.7	65.3	78.4	49.1	24.5	73.3	76.0	73.0	79.2	78.1	74.1	82.3	48.1	57.1	40.0	2008
70.7	65.1	76.5	48.4	25.4	71.5	75.1	72.9	77.4	77.0	73.9	80.3	49.3	59.1	40.2	2009
71.7	66.2	77.5	49.4	27.1	71.6	76.3	74.2	78.5	78.0	75.0	81.2	52.0	61.5	43.3	2010
72.7	67.1	78.6	50.5	27.5	73.6	77.2	75.1	79.4	79.0	76.0	82.1	53.3	61.6	45.7	2011
74.7	69.1	80.5	51.8	29.3	74.1	79.4	77.1	81.7	81.6	78.1	85.3	55.1	65.0	45.9	2012
75.1	69.7	80.8	52.7	30.5	74.9	79.7	77.5	81.9	81.7	78.2	85.4	56.3	69.2	44.5	2013
76.2	71.4	81.2	54.3	33.2	75.4	80.6	78.9	82.3	82.7	79.6	85.9	58.3	68.8	48.2	2014
76.9	71.8	82.2	54.0	32.3	76.1	81.7	80.0	83.4	83.7	80.6	86.9	61.4	71.0	52.1	2015
77.3	72.5	82.3	54.7	32.3	77.3	82.1	81.0	83.2	84.3	81.9	86.9	61.7	71.7	51.9	2016
77.8	73.0	82.9	56.0	34.8	77.5	82.5	81.3	83.8	84.9	82.1	87.8	62.4	73.4	51.7	2017
78.3	74.2	82.5	57.0	38.1	76.3	83.0	82.4	83.7	85.3	83.0	87.6	63.2	75.9	50.7	2018

שיעור התעסוקה, לפי קבוצות גיל, שנים 1994–2016, אחוזים

סה"כ האוכלוסייה			ערבים			יהודים (סה"כ)			יהודים לא חרדים			חרדים			
64–45	44–35	34–25	64–45	44–35	34–25	64–45	44–35	34–25	64–45	44–35	34–25	64–45	44–35	34–25	
61.3	72.5	66.6	33.3	46.5	48.7	64.6	76.4	70.8	64.8	77.9	73.7	59.3	45.8	32.2	1994
62.3	73.4	68.8	34.4	48.4	52.0	65.7	77.6	73.0	65.8	79.1	75.6	61.9	45.5	37.2	1995
62.3	73.3	67.9	33.1	49.4	51.3	65.9	77.3	72.1	66.2	78.8	74.6	59.8	51.8	38.2	1996
61.4	72.5	67.6	32.7	47.8	50.8	65.1	76.9	71.5	65.4	78.3	74.1	55.8	47.8	34.6	1997
61.8	72.2	66.9	30.8	49.0	50.0	65.4	76.5	71.3	65.9	78.0	73.8	54.2	47.5	35.2	1998
62.6	71.8	67.0	29.8	47.0	49.3	66.6	76.6	71.4	67.0	78.2	73.9	54.4	44.2	34.2	1999
62.6	71.7	68.9	28.8	46.2	48.0	66.8	77.0	74.3	67.4	78.9	76.9	51.3	42.6	36.7	2000
62.2	71.5	67.8	29.6	46.6	49.3	66.4	76.9	72.5	67.0	78.5	75.2	52.2	44.2	35.1	2001
62.7	70.7	66.9	29.1	45.6	48.4	67.3	76.1	71.5	68.1	77.8	74.1	47.8	45.4	35.3	2002
62.6	70.7	67.7	30.5	48.2	49.4	66.7	75.8	71.9	67.5	77.6	74.6	47.5	43.8	38.3	2003
62.8	71.6	68.4	31.7	48.0	49.6	66.9	76.9	72.9	67.5	79.0	76.1	52.9	39.6	36.9	2004
63.5	72.5	69.3	30.8	47.3	48.9	67.8	78.4	74.1	68.3	80.5	77.7	57.2	40.4	38.3	2005
64.5	74.3	69.7	30.6	49.9	49.2	69.2	80.0	74.8	69.9	82.1	78.3	55.7	49.0	38.1	2006
66.4	75.7	71.1	33.7	51.5	52.2	70.9	81.4	75.7	71.6	83.9	79.4	56.9	47.4	39.3	2007
66.7	76.2	72.7	34.8	54.0	55.1	71.2	81.4	77.0	72.0	84.1	80.3	54.2	44.6	44.8	2008
66.5	75.8	70.0	35.6	54.4	52.8	71.2	81.0	74.3	71.9	83.3	77.5	58.4	45.6	41.8	2009
67.5	77.0	71.0	37.9	54.6	53.5	72.1	82.6	75.4	72.9	84.2	78.4	58.1	54.1	44.5	2010
68.7	77.7	71.9	40.3	54.6	54.7	73.2	83.3	76.0	74.0	85.2	79.0	58.1	51.7	49.0	2011
70.5	79.7	75.9	40.3	57.6	58.0	75.5	85.1	80.0	76.6	87.7	83.7	58.9	51.9	52.6	2012
71.2	80.3	75.9	42.5	57.9	58.9	76.0	85.7	79.6	77.0	88.1	83.4	61.1	54.9	52.5	2013
71.8	81.5	77.5	42.9	59.2	62.4	76.6	86.7	80.9	77.7	89.0	84.6	58.2	61.1	56.6	2014
73.0	81.8	77.8	44.1	58.7	61.1	78.1	87.4	81.8	79.3	89.7	84.7	58.2	64.0	61.9	2015
73.7	82.7	77.5	45.2	61.0	59.9	78.8	87.7	81.7	79.9	90.3	85.3	61.5	64.2	60.1	2016

מקור: ניצה (קלינר) קסיר ודמיטרי רומנוב, 2018. "איכות החיים של אוכלוסיות בחברה הישראלית – מבט השוואתי". המכון החרדי למחקר מדיניות.

נתונים: שיעור התעסוקה לפי מין – סקר כוח אדם של הלשכה המרכזית לסטטיסטיקה, 1995–2018. בלוח זה, חרדים ויהודים שאינם חרדים מזהים על פי המתודולוגיה של המועצה הלאומית לכלכלה. החל משנת 2014 האוכלוסייה החרדית מזוהה לפי הגדרה עצמית, בעוד לא נעשה שינוי בשיטת הזיהוי של האוכלוסייה היהודית שאינה חרדית. שיעור התעסוקה לפי גיל – עיבודים לסקר כוח אדם של הלשכה המרכזית לסטטיסטיקה, 1994–2016. בלוח זה, זיהוי האוכלוסייה החרדית עד שנת 2014 מבוסס על הגדרת בית ספר אחרון. החל משנה זו הזיהוי מבוסס על הגדרה עצמית.