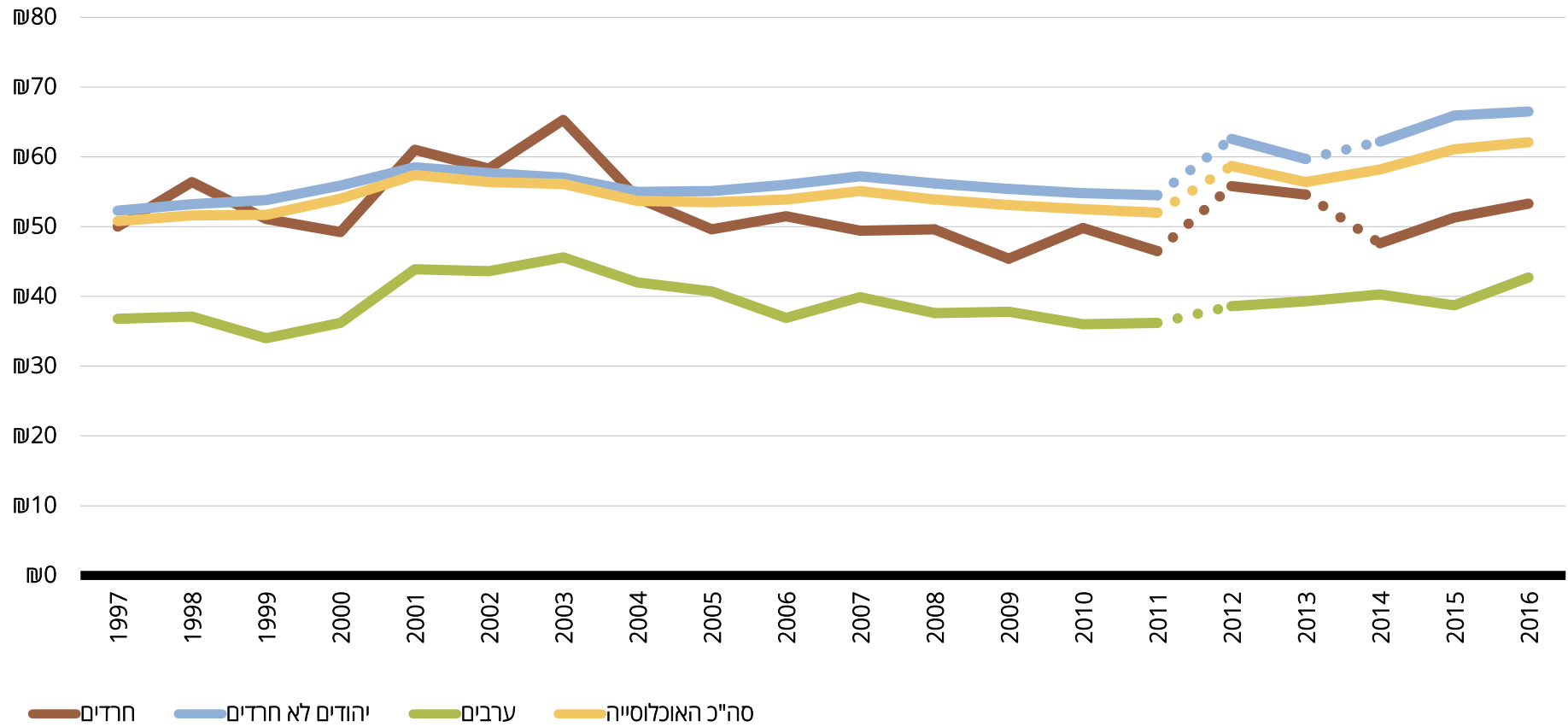


שכר לשעה לשכירים

שכר לשעה לשכירים, גילים 25-64, מחירי 2016, שנים 1997-2016, ש"ח



שכר לשעה לשכירים, גילים 25-64, מחירי 2016, שנים 1997-2016, ש"ח

סה"כ האוכלוסייה			ערבים			יהודים (סה"כ)			יהודים לא חרדים			חרדים			
גברים ונשים	נשים	גברים	גברים ונשים	נשים	גברים	גברים ונשים	נשים	גברים	גברים ונשים	נשים	גברים	גברים ונשים	נשים	גברים	
50.8	46.8	54.1	36.8	41.3	35.7	52.3	47.0	57.2	52.3	46.9	57.4	50.0	51.3	48.3	1997
51.6	47.0	55.4	37.1	35.4	37.6	53.3	47.6	58.7	53.2	47.4	58.7	56.4	55.2	58.1	1998
51.7	47.1	55.7	34.0	31.9	34.6	53.8	47.9	59.5	53.8	47.7	59.7	51.1	52.9	48.7	1999
54.0	49.7	57.7	36.2	34.6	36.6	55.8	50.5	60.9	55.9	50.5	61.1	49.2	49.6	48.7	2000
57.4	52.4	62.0	43.9	44.7	43.7	58.6	52.7	64.4	58.5	52.2	64.7	61.0	71.4	48.4	2001
56.4	51.3	61.0	43.6	52.6	40.7	57.7	51.2	64.1	57.7	51.0	64.2	58.3	59.1	57.3	2002
56.1	50.0	61.6	45.6	44.3	46.1	57.2	50.3	64.0	57.0	49.7	64.0	65.3	66.3	63.9	2003
53.7	49.5	57.5	42.0	44.7	41.2	55.0	49.8	60.3	55.0	49.7	60.3	54.1	52.5	56.6	2004
53.5	48.9	57.8	40.7	42.8	40.2	54.9	49.2	60.8	55.1	49.1	61.1	49.6	51.0	47.2	2005
53.9	49.2	58.2	36.9	39.5	36.2	55.8	49.7	62.1	56.0	49.6	62.4	51.5	51.8	51.1	2006
55.1	50.5	59.3	39.9	41.8	39.2	57.0	51.1	63.0	57.2	51.1	63.4	49.4	49.8	48.7	2007
53.9	49.2	58.3	37.6	39.2	37.0	56.0	49.9	62.3	56.2	49.9	62.5	49.6	48.7	51.0	2008
53.1	49.0	56.9	37.8	40.5	36.8	55.0	49.6	60.7	55.4	49.8	61.1	45.4	44.4	47.0	2009
52.5	48.5	56.3	36.0	38.1	35.2	54.7	49.2	60.3	54.8	49.1	60.7	49.8	51.9	47.0	2010
52.0	47.4	56.4	36.2	37.1	35.8	54.2	48.3	60.5	54.5	48.4	60.9	46.5	44.8	48.7	2011
58.7	51.8	65.3	38.6	40.5	37.8	62.4	53.4	71.8	62.6	53.3	72.4	55.8	57.3	53.8	2012
56.4	52.0	60.7	39.3	40.6	38.6	59.5	53.7	65.6	59.7	53.8	65.9	54.6	52.8	57.1	2013
58.2	52.9	63.3	40.3	40.3	40.3	61.3	54.6	68.5	62.2	55.1	69.6	47.6	48.0	46.9	2014
61.1	56.0	65.9	38.7	38.3	38.8	65.0	58.2	72.2	65.9	58.7	73.4	51.3	51.3	51.4	2015
62.1	56.1	67.8	42.7	40.2	43.9	65.6	58.1	73.6	66.5	58.3	75.0	53.3	54.6	51.6	2016

שכר לשעה לשכירים, לפי קבוצות גיל, שנים 1997-2016, ש"ח

סה"כ האוכלוסייה			ערבים			יהודים (סה"כ)			יהודים לא חרדים			חרדים			
64-45	44-35	34-25	64-45	44-35	34-25	64-45	44-35	34-25	64-45	44-35	34-25	64-45	44-35	34-25	
58.4	51.4	42.5	42.2	40.4	32.5	59.2	52.6	44.2	59.3	52.8	44.0	54.6	45.2	49.1	1997
59.4	51.7	43.4	43.9	38.8	33.3	60.4	53.4	45.2	60.3	53.4	44.9	66.2	52.8	52.9	1998
59.5	52.1	43.1	38.2	37.8	29.9	60.7	54.0	45.4	60.8	54.0	45.4	55.5	54.4	44.6	1999
60.1	55.2	46.7	43.2	36.4	33.3	60.9	57.3	48.7	61.0	57.5	48.8	56.4	49.5	41.7	2000
64.5	59.3	48.6	51.8	48.6	38.5	65.0	60.4	50.0	65.0	60.0	50.0	63.7	76.7	46.1	2001
62.7	59.2	47.6	49.1	45.0	40.9	63.4	60.8	48.7	63.4	60.6	48.7	60.6	75.0	47.9	2002
61.0	59.9	48.2	58.1	46.3	40.7	61.1	61.6	49.3	61.0	60.9	49.3	65.4	89.1	50.7	2003
59.8	54.7	46.9	51.9	44.6	36.6	60.3	56.1	48.4	60.1	56.2	48.6	66.8	50.5	44.6	2004
59.6	54.9	46.5	52.6	40.1	36.9	60.0	56.7	48.1	60.0	56.7	48.3	57.5	54.6	41.9	2005
61.3	54.0	46.3	43.5	38.2	33.6	62.3	56.2	48.4	62.4	56.2	48.5	56.7	55.5	44.5	2006
61.0	57.8	46.9	46.7	41.8	35.7	61.8	60.2	48.8	62.0	60.6	49.1	57.4	49.9	41.8	2007
60.3	56.4	45.1	45.3	37.6	33.8	61.4	59.2	47.0	61.4	59.4	47.3	60.7	48.9	39.3	2008
58.1	57.4	43.8	43.5	37.9	34.9	59.1	60.5	45.3	59.2	61.0	45.7	55.6	44.4	37.7	2009
59.2	54.8	43.0	39.8	37.1	33.1	60.7	57.7	44.7	60.8	57.9	44.9	59.0	50.5	40.9	2010
57.7	55.5	42.4	40.2	35.2	34.5	59.2	58.8	43.8	59.4	59.2	44.1	54.6	47.6	38.2	2011
64.2	65.7	45.7	44.5	37.7	35.9	67.0	71.7	47.7	67.1	72.1	47.8	64.0	58.0	46.2	2012
62.2	60.1	46.2	45.2	38.8	36.0	64.9	64.4	48.2	64.8	64.8	48.4	66.7	52.8	45.8	2013
65.4	62.4	45.3	46.2	38.5	37.0	68.3	67.3	46.8	68.8	68.2	47.4	56.2	49.8	41.1	2014
68.4	66.1	47.6	42.2	38.4	36.2	72.2	71.1	50.0	72.7	72.2	50.5	61.5	50.7	45.1	2015
69.1	65.8	50.2	49.3	42.7	38.1	72.0	70.7	52.3	72.6	71.6	53.0	60.6	57.1	45.1	2016

מקור: ניצה (קלינר) קסיר ודמיטרי רומנוב, 2018. "איכות החיים של אוכלוסיות בחברה הישראלית - מבט השוואתי", המכון החודי למחקרי מדיניות.
נתונים: עיבודים לסקרי הוצאות והכנסות משקי הבית של הלשכה המרכזית לסטטיסטיקה, 1997-2016. זיהוי האוכלוסייה החרדית עד שנת 2014 מבוסס על הגדרת בית הספר האחרון. החל משנה זו הזיהוי מבוסס על הגדרה עצמית.