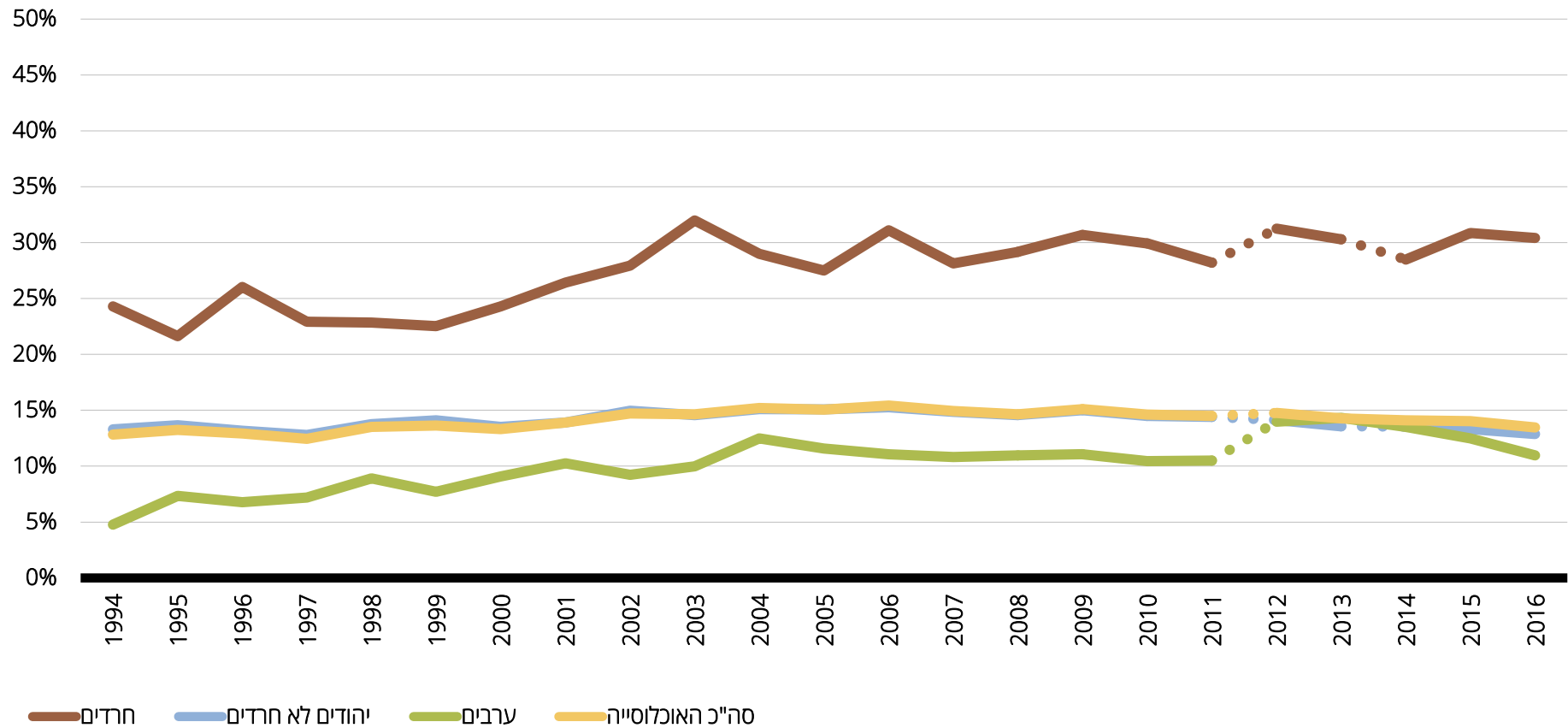


## שיעור המועסקים במשרה חלקית

שיעור המועסקים במשרה חלקית, גילים 25-64, שנים 1994-2016, אחוזים



שיעור המועסקים במשרה חלקית, לפי מין, גילים 25-64, שנים 1994-2016, אחוזים

סה"כ האוכלוסייה			ערבים			יהודים (סה"כ)			יהודים לא חרדים			חרדים			
גברים ונשים	נשים	גברים	גברים ונשים	נשים	גברים	גברים ונשים	נשים	גברים	גברים ונשים	נשים	גברים	גברים ונשים	נשים	גברים	
12.8	25.6	3.8	4.8	14.0	3.3	13.7	26.0	3.9	13.3	25.6	3.7	24.3	38.6	11.8	<b>1994</b>
13.2	26.0	4.0	7.3	22.2	4.3	13.9	26.2	4.0	13.7	25.8	3.8	21.6	37.1	7.9	<b>1995</b>
12.9	24.8	4.1	6.8	21.9	3.6	13.7	25.0	4.2	13.2	24.5	3.8	26.0	38.5	15.1	<b>1996</b>
12.4	23.4	4.2	7.2	22.9	3.8	13.1	23.5	4.3	12.8	23.2	4.1	22.9	32.8	12.8	<b>1997</b>
13.5	24.8	4.7	8.9	27.6	4.7	14.1	24.7	4.7	13.8	24.4	4.5	22.9	34.3	10.8	<b>1998</b>
13.6	24.2	5.1	7.7	21.8	4.2	14.4	24.5	5.2	14.1	24.2	5.0	22.5	32.1	12.4	<b>1999</b>
13.3	23.4	5.1	9.1	26.1	4.6	13.8	23.3	5.2	13.5	23.1	4.9	24.3	30.4	17.9	<b>2000</b>
13.9	24.2	5.4	10.3	29.2	4.8	14.3	23.8	5.6	13.9	23.6	5.2	26.4	32.4	19.6	<b>2001</b>
14.7	25.2	6.0	9.2	27.3	4.0	15.3	25.0	6.4	14.9	24.5	6.1	27.9	37.8	15.7	<b>2002</b>
14.6	24.9	6.0	10.0	25.5	5.5	15.1	24.7	6.2	14.6	24.0	5.8	32.0	42.5	19.3	<b>2003</b>
15.2	25.2	6.8	12.5	30.7	7.3	15.6	24.9	6.8	15.1	24.3	6.5	29.0	39.4	16.3	<b>2004</b>
15.1	25.3	6.4	11.6	31.9	5.7	15.5	24.9	6.6	15.1	24.3	6.4	27.5	39.6	12.6	<b>2005</b>
15.4	25.6	6.7	11.1	30.0	5.5	15.9	25.3	7.0	15.3	24.7	6.4	31.1	38.8	21.7	<b>2006</b>
14.9	24.6	6.6	10.8	29.4	4.9	15.4	24.2	7.0	14.9	23.6	6.6	28.1	34.7	19.2	<b>2007</b>
14.6	24.1	6.4	11.0	30.7	4.6	15.2	23.7	6.9	14.6	23.1	6.5	29.2	36.1	20.1	<b>2008</b>
15.1	24.3	7.0	11.1	27.0	5.4	15.7	24.1	7.4	15.0	23.4	6.9	30.7	37.9	20.7	<b>2009</b>
14.6	23.5	6.8	10.5	26.7	4.4	15.2	23.2	7.3	14.5	22.6	6.6	29.9	35.1	23.1	<b>2010</b>
14.5	23.4	6.7	10.5	26.5	4.6	15.1	23.1	7.1	14.4	22.4	6.6	28.2	36.3	18.1	<b>2011</b>
14.8	22.8	7.6	14.0	29.6	7.8	15.1	22.7	7.7	14.1	21.8	6.8	31.2	35.9	25.0	<b>2012</b>
14.3	22.2	7.2	14.3	30.8	7.6	14.5	21.9	7.2	13.6	21.0	6.4	30.3	34.2	24.8	<b>2013</b>
14.1	21.8	7.1	13.5	26.7	7.7	14.5	21.8	7.1	13.5	20.9	6.4	28.5	34.4	20.4	<b>2014</b>
14.0	21.5	7.3	12.5	25.5	6.9	14.5	21.6	7.4	13.3	20.5	6.4	30.8	35.5	24.7	<b>2015</b>
13.5	20.8	6.8	11.0	23.6	5.6	14.1	21.0	7.2	12.9	19.8	6.1	30.4	34.9	24.4	<b>2016</b>

שיעור המועסקים במשרה חלקית, לפי קבוצות גיל, שנים 1994-2016, אחוזים

סה"כ האוכלוסייה			ערבים			יהודים (סה"כ)			יהודים לא חרדים			חרדים			
64-45	44-35	34-25	64-45	44-35	34-25	64-45	44-35	34-25	64-45	44-35	34-25	64-45	44-35	34-25	
14.0	11.8	12.7	3.7	3.6	6.0	14.6	12.5	13.8	14.3	12.2	13.4	22.2	24.7	26.6	<b>1994</b>
14.3	12.2	13.2	6.2	5.7	8.8	14.9	12.9	14.0	14.6	12.6	13.8	20.8	23.5	21.1	<b>1995</b>
13.6	12.1	13.0	4.5	6.6	7.8	14.1	12.7	14.1	13.7	12.2	13.6	24.2	27.9	26.4	<b>1996</b>
13.2	11.5	12.6	6.3	7.7	7.3	13.6	12.0	13.7	13.4	11.7	13.2	20.4	22.4	26.6	<b>1997</b>
14.6	11.9	13.8	7.0	9.1	9.5	15.0	12.3	14.7	14.9	11.9	14.2	17.7	23.1	28.9	<b>1998</b>
14.5	11.7	14.3	6.9	6.5	8.8	15.0	12.5	15.3	14.9	12.2	14.9	16.8	23.8	28.6	<b>1999</b>
14.2	12.0	13.4	6.0	8.1	10.9	14.5	12.7	14.0	14.4	12.4	13.4	19.7	22.3	30.7	<b>2000</b>
14.8	12.7	13.9	6.8	11.1	11.1	15.2	12.7	14.5	15.0	12.4	14.0	23.6	27.4	29.0	<b>2001</b>
15.2	13.1	15.4	7.9	8.9	10.0	15.5	13.7	16.5	15.2	13.4	15.9	27.8	21.1	33.5	<b>2002</b>
15.5	12.5	15.4	9.9	9.9	10.1	15.7	12.9	16.3	15.4	12.2	15.5	25.7	33.9	36.7	<b>2003</b>
15.1	13.2	16.8	10.8	13.0	12.9	15.3	13.4	17.7	15.0	13.0	17.0	25.6	26.1	33.7	<b>2004</b>
15.1	13.3	16.4	9.2	11.6	12.6	15.5	13.5	17.3	15.2	13.2	16.5	22.6	23.4	34.3	<b>2005</b>
15.4	13.0	17.4	10.6	10.5	11.7	15.6	13.4	18.5	15.2	12.8	17.4	24.6	28.7	40.4	<b>2006</b>
15.1	12.2	17.1	9.6	9.0	12.8	15.4	12.6	17.9	15.0	12.2	16.9	24.5	21.8	36.4	<b>2007</b>
14.7	11.9	16.9	10.2	9.6	12.4	15.1	12.2	17.9	14.6	11.8	16.9	27.4	23.2	34.1	<b>2008</b>
15.5	12.2	17.2	9.1	9.5	13.6	15.9	12.8	18.0	15.5	12.1	16.9	24.9	30.1	37.7	<b>2009</b>
15.4	11.5	16.5	8.6	9.7	12.3	15.8	11.8	17.4	15.2	11.2	16.5	29.1	27.5	32.2	<b>2010</b>
15.0	11.4	16.7	9.5	10.3	11.4	15.5	11.6	17.8	15.1	11.1	16.7	24.5	26.0	32.8	<b>2011</b>
14.6	11.4	18.2	12.3	13.8	15.3	14.9	11.1	19.2	14.4	10.3	17.6	25.9	27.7	38.1	<b>2012</b>
14.2	11.5	17.1	12.2	13.4	16.9	14.5	11.4	17.6	13.9	10.5	16.2	25.7	31.0	34.2	<b>2013</b>
13.8	11.4	17.2	12.8	12.5	15.1	14.0	11.5	18.0	13.5	10.4	16.8	26.9	28.0	29.9	<b>2014</b>
13.4	11.3	17.7	12.2	11.2	13.9	13.6	11.5	18.8	12.9	10.3	17.2	29.9	28.1	33.4	<b>2015</b>
12.7	10.9	17.1	10.3	10.2	12.3	13.1	11.3	18.4	12.4	9.9	16.7	27.8	29.0	33.1	<b>2016</b>

**מקור:** ניצה (קלינר) קסיר ודמיטרי רומנוב, 2018. "איכות החיים של אוכלוסיות בחברה הישראלית - מבט השוואתי", המכון החרדי למחקרי מדיניות.

**נתונים:** עיבודים לסקר כוח אדם של הלשכה המרכזית לסטטיסטיקה, 1994-2016. זיהוי האוכלוסייה החרדית עד שנת 2014 מבוסס על הגדרת בית הספר האחרון. החל משנה זו זיהוי מבוסס על הגדרה עצמית.