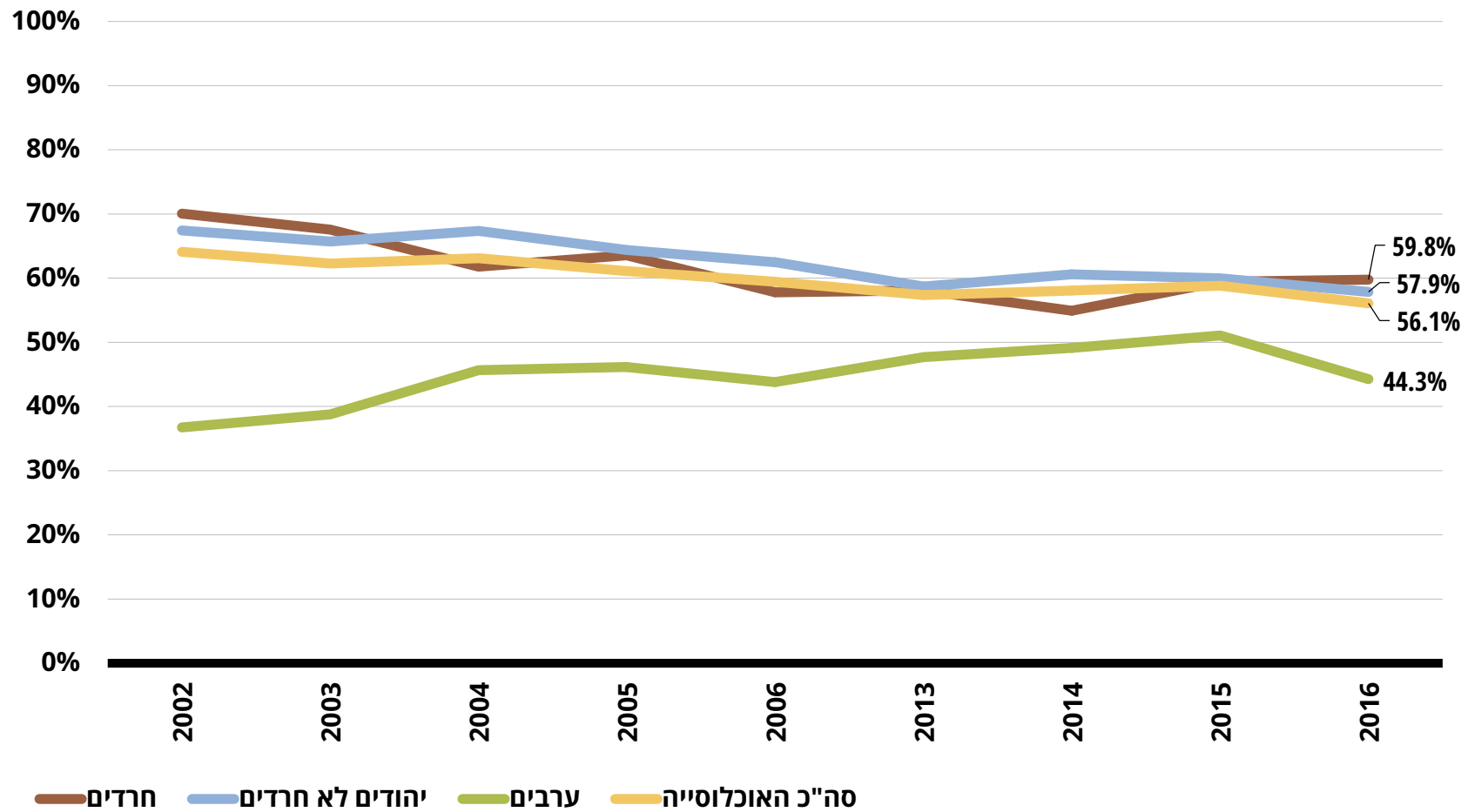


שיעור המרוצים מהתחבורה הציבורית באיזור מגוריהם

בני 20 ומעלה, שנים שונות



מקור: [ניצה \(קלינר\) קסיר ודמיטרי רומנוב, 2018. "איכות חיים של אוכלוסיות בחברה הישראלית - מבט השוואתי", המכון החרדי למחקרי מדיניות.](#)

נתונים: הלשכה המרכזית לסטטיסטיקה, הסקר החברתי, שנים 2006-2002 ו-2013-2016

מקור:

נתונים:

הערות:

זיהוי אוכלוסיית החרדים ואוכלוסיית היהודים הלא חרדים מבוסס על הגדרה עצמית.



שיעור המרוצים מהתחבורה הציבורית באיזור מגוריהם

בני 20 ומעלה, שנים שונות

סה"כ האוכלוסייה			ערבים			יהודים לא חרדים			חרדים			
גברים ונשים	נשים	גברים	גברים ונשים	נשים	גברים	גברים ונשים	נשים	גברים	גברים ונשים	נשים	גברים	
64.1%	63.3%	65.0%	36.7%	35.9%	37.6%	67.4%	66.2%	68.9%	70.1%	68.6%	71.5%	2002
62.3%	62.0%	62.6%	38.8%	39.1%	38.5%	65.7%	65.0%	66.6%	67.6%	67.6%	67.5%	2003
63.1%	62.7%	63.6%	45.7%	45.7%	45.6%	67.4%	66.8%	68.1%	61.8%	57.1%	66.8%	2004
61.1%	60.9%	61.4%	46.1%	44.6%	47.7%	64.4%	64.1%	64.8%	63.5%	61.9%	65.3%	2005
59.4%	59.6%	59.3%	43.8%	42.6%	45.0%	62.5%	62.5%	62.4%	57.8%	61.1%	54.3%	2006
57.4%	57.5%	57.2%	47.7%	48.3%	47.1%	58.7%	58.7%	58.7%	58.1%	58.5%	57.6%	2013
58.1%	58.8%	57.2%	49.1%	48.1%	50.2%	60.6%	61.5%	59.5%	54.9%	56.5%	53.3%	2014
58.8%	58.3%	59.4%	51.1%	53.6%	48.5%	60.0%	58.8%	61.4%	59.4%	57.5%	61.6%	2015
56.1%	55.6%	56.6%	44.3%	38.7%	49.6%	57.9%	58.4%	57.2%	59.8%	58.6%	61.1%	2016



מקור: [ניצה \(קלינר\) קסיר ודמיטרי רומנוב, 2018. "איכות חיים של אוכלוסיות בחברה הישראלית - מבט השוואתי", המכון החרדי למחקרי מדיניות.](#)

נתונים: הלשכה המרכזית לסטטיסטיקה, הסקר החברתי, שנים 2006-2002 ו-2013-2016

הערות:

זיהוי אוכלוסיית החרדים ואוכלוסיית היהודים הלא חרדים מבוסס על הגדרה עצמית.