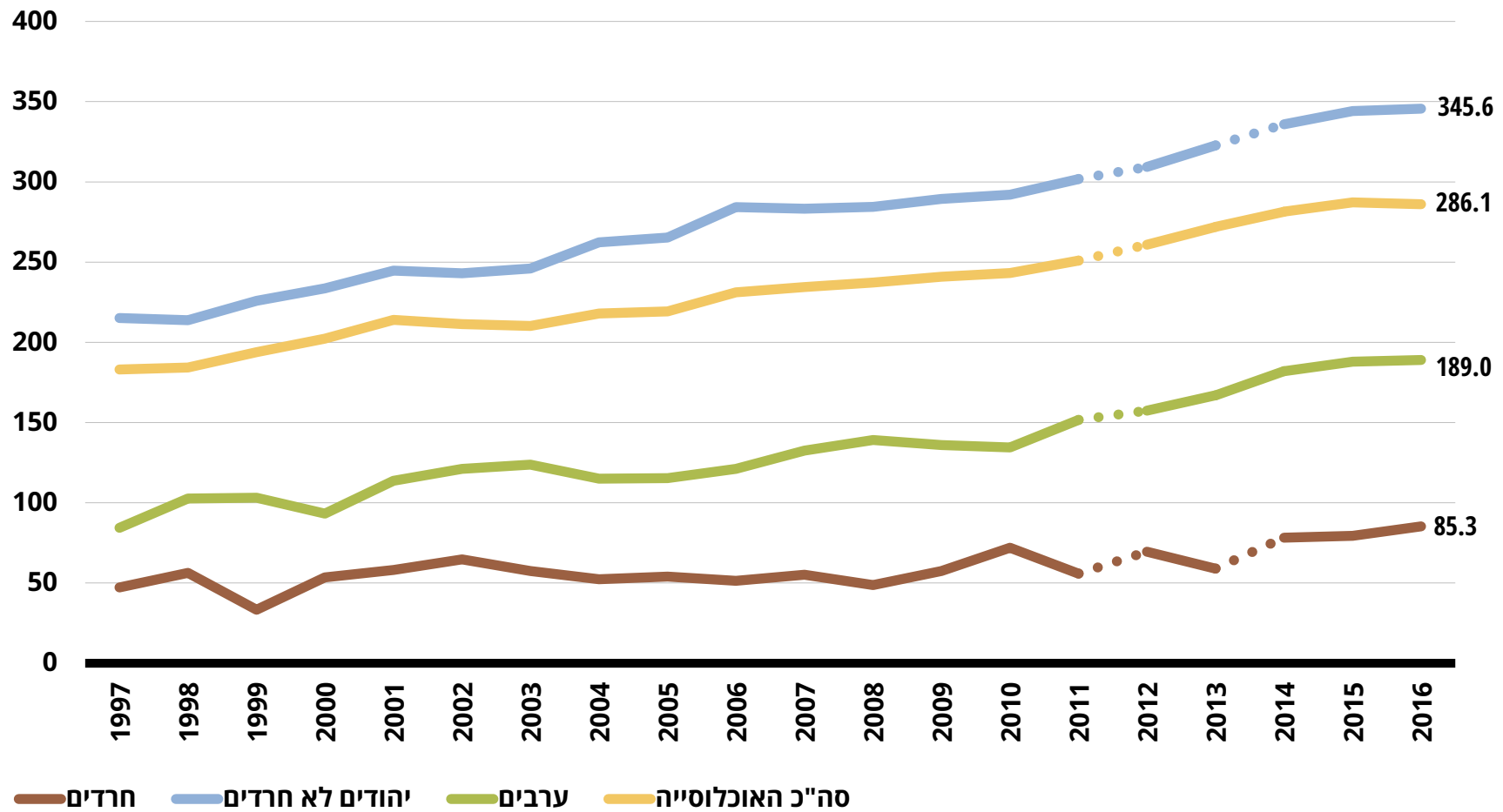


מספר כלי רכב פרטיים ל-1,000 נפש (רמת מינוע)

שנים 1997-2016



מקור: [ניצה \(קלינר\) קסיר ודמיטרי רומנוב, 2018. "איכות חיים של אוכלוסיות בחברה הישראלית - מבט השוואתי", המכון החרדי למחקרי מדיניות. הלשכה המרכזית לסטטיסטיקה, סקרי הכנסות \(עד 2011\) וסקרי הוצאות משק בית \(מ-2012\), שנים 1997-2016.](#)

נתונים:
הערות:

עד שנת 2014 זיהוי אוכלוסיית החרדים ואוכלוסיית היהודים הלא חרדים מבוסס על הגדרת בית ספר אחרון. החל משנה זו הזיהוי מבוסס על הגדרה עצמית.



מספר כלי רכב פרטיים ל-1,000 נפש (רמת מינוע)

שנים 1997-2016

סה"כ האוכלוסייה	ערבים	יהודים לא חרדים	חרדים	
183.1	84.4	215.2	47.2	1997
184.2	102.6	213.8	56.3	1998
193.9	103.1	225.8	33.3	1999
202.3	93.2	233.6	53.5	2000
214.0	113.8	244.7	58.1	2001
211.4	121.1	243.0	64.7	2002
210.2	123.8	246.0	57.5	2003
217.9	115.1	262.3	52.3	2004
219.3	115.3	265.3	54.0	2005
231.1	121.2	284.2	51.3	2006
234.4	132.5	283.3	55.1	2007
237.3	139.1	284.5	48.7	2008
241.0	136.0	289.4	57.5	2009
243.2	134.5	292.0	71.9	2010
250.9	151.7	301.8	55.9	2011
260.9	157.4	309.3	69.5	2012
272.0	166.9	322.7	59.0	2013
281.4	182.0	335.9	78.3	2014
287.2	187.9	344.1	79.3	2015
286.1	189.0	345.6	85.3	2016



מקור: [ניצה \(קלינר\) קסיר ודמיטרי רומנוב, 2018. "איכות חיים של אוכלוסיות בחברה הישראלית - מבט השוואתי", המכון החרדי למחקרי מדיניות.](#)

נתונים: הלשכה המרכזית לסטטיסטיקה, סקרי הכנסות (עד 2011) וסקרי הוצאות משק בית (מ-2012), שנים 1997-2016.

הערות:

עד שנת 2014 זיהו אוכלוסיית החרדים ואוכלוסיית היהודים הלא חרדים מבוסס על הגדרת בית ספר אחרון. החל משנה זו הזיהוי מבוסס על הגדרה עצמית.