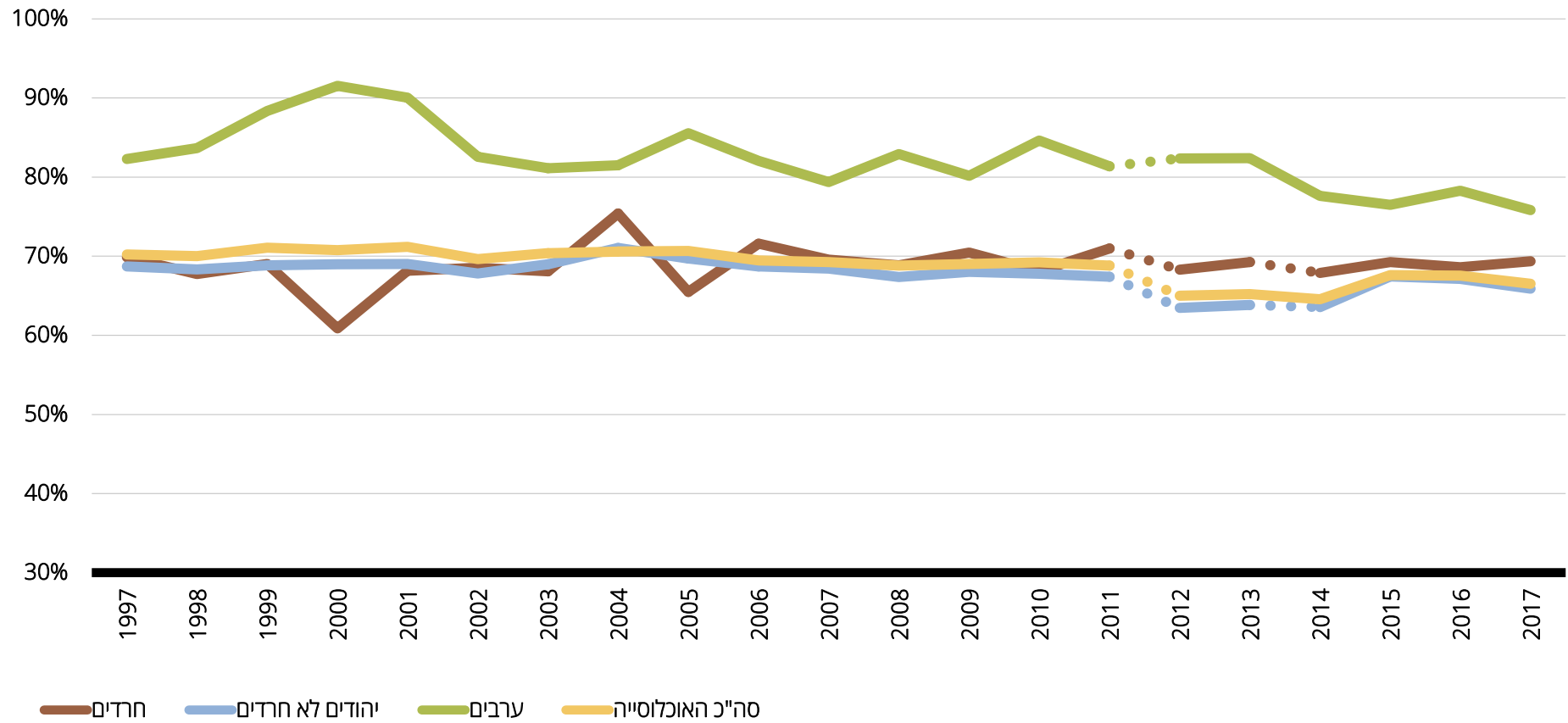


שיעור הבעלות על דירה

שיעור הבעלות על דירה, שנים 1997-2017, אחוזים



שיעור הבעלות על דירה לפי חמישוני הכנסה, סך כל החמישונים, שנים 1997-2017, אחוזים

סה"כ האוכלוסייה	ערבים	יהודים (סה"כ)	יהודים לא חרדים	חרדים	
70.2	82.3	68.8	68.7	69.9	1997
70.0	83.7	68.3	68.3	67.8	1998
71.1	88.4	68.8	68.8	69.0	1999
70.8	91.5	68.6	69.0	60.9	2000
71.2	90.0	69.0	69.0	68.1	2001
69.6	82.6	67.9	67.8	68.5	2002
70.4	81.1	69.0	69.0	68.1	2003
70.6	81.5	71.2	71.0	75.4	2004
70.7	85.6	69.5	69.7	65.5	2005
69.5	82.1	68.8	68.7	71.6	2006
69.3	79.4	68.5	68.5	69.6	2007
68.8	82.9	67.4	67.4	68.8	2008
69.0	80.2	68.1	68.0	70.5	2009
69.2	84.6	67.8	67.8	68.1	2010
68.8	81.4	67.6	67.4	71.0	2011
65.0	82.4	63.7	63.5	68.3	2012
65.2	82.4	64.1	63.8	69.3	2013
64.6	77.6	63.9	63.6	67.9	2014
67.6	76.5	67.6	67.5	69.3	2015
67.6	78.3	67.3	67.1	68.6	2016
66.5	75.8	66.2	65.9	69.4	2017

שיעור הבעלות על דירה לפי חמישוני הכנסה, חמישון ראשון, שנים 1997-2017, אחוזים

סה"כ האוכלוסייה	ערבים	יהודים (סה"כ)	יהודים לא חרדים	חרדים	
58.7	77.0	52.6	50.4	69.5	1997
59.9	77.5	53.4	51.4	69.5	1998
62.7	87.5	52.8	50.2	74.1	1999
62.1	90.0	52.5	51.6	59.1	2000
63.1	90.2	52.6	50.7	67.1	2001
59.5	78.8	50.5	48.8	65.0	2002
64.3	83.7	54.8	52.9	69.8	2003
61.3	76.1	57.3	54.9	75.4	2004
64.8	83.4	56.1	54.8	62.7	2005
62.2	81.6	52.5	48.4	73.9	2006
63.2	78.3	55.1	52.2	68.0	2007
64.0	83.2	55.8	53.7	66.3	2008
61.4	79.8	51.6	49.5	64.0	2009
65.0	84.8	53.7	52.0	64.2	2010
62.5	80.2	53.3	50.6	66.8	2011
47.0	78.9	30.0	23.6	60.8	2012
44.3	75.5	28.5	21.2	59.5	2013
43.2	70.4	29.9	21.1	55.6	2014
42.9	67.8	30.7	23.1	53.9	2015
47.3	71.0	33.9	24.9	59.3	2016
43.1	67.6	30.4	19.7	58.4	2017

שיעור הבעלות על דירה לפי חמישוני הכנסה, חמישון שני שנים 1997-2017, אחוזים

סה"כ האוכלוסייה	ערבים	יהודים (סה"כ)	יהודים לא חרדים	חרדים	
64.3	85.2	61.0	60.3	72.0	1997
62.5	92.3	57.8	57.2	65.0	1998
64.4	89.7	59.1	59.4	54.5	1999
63.8	91.2	59.9	60.0	59.6	2000
66.1	90.5	62.5	62.1	69.8	2001
63.8	87.8	60.0	59.6	66.3	2002
65.4	84.3	62.1	61.5	69.3	2003
65.2	86.9	64.5	64.3	67.1	2004
65.2	88.9	61.4	61.1	66.0	2005
64.2	85.6	62.2	62.6	57.8	2006
63.7	78.6	61.9	61.2	71.4	2007
62.9	83.9	58.6	57.8	73.0	2008
62.3	72.0	62.0	61.0	75.3	2009
62.7	85.7	58.6	57.9	68.7	2010
63.2	79.4	61.0	59.9	72.9	2011
60.7	90.0	56.6	55.9	66.0	2012
61.4	90.2	58.5	57.3	75.3	2013
61.7	83.9	57.7	55.2	80.2	2014
63.3	84.8	60.3	58.2	77.5	2015
62.0	87.4	58.2	56.4	71.9	2016
60.6	85.6	55.7	53.6	72.3	2017

שיעור הבעלות על דירה לפי חמישוני הכנסה, חמישון שלישי שנים 1997-2017, אחוזים

סה"כ האוכלוסייה	ערבים	יהודים (סה"כ)	יהודים לא חרדים	חרדים ±	
76.9	94.7	75.6	75.9	63.1	1997
73.0	85.9	72.1	72.4	64.4	1998
72.7	87.4	71.4	71.5	64.9	1999
73.9	96.9	72.9	73.3	53.2	2000
72.4	88.7	71.3	71.5	61.6	2001
71.7	88.7	70.3	70.3	71.4	2002
70.5	73.3	70.6	71.1	49.4	2003
72.0	88.0	73.1	72.8	84.9	2004
71.8	88.2	72.4	72.3	76.2	2005
69.1	80.1	69.6	69.3	80.6	2006
71.4	87.1	71.4	71.8	57.2	2007
70.0	83.7	69.9	70.2	58.1	2008
72.2	89.7	71.5	71.5	70.1	2009
68.9	85.6	69.6	69.6	69.9	2010
71.6	87.7	70.9	70.7	80.1	2011
66.9	81.7	67.3	66.9	77.8	2012
69.2	94.1	67.8	67.3	86.5	2013
66.6	91.8	65.6	64.9	89.5	2014
71.8	91.0	71.0	70.1	92.8	2015
69.3	88.1	68.7	68.4	78.4	2016
69.5	82.7	68.7	67.9	83.4	2017

± קיימת טעות דגימה גדולה יחסית של קבוצה זו, על כן תיתכן תנודתיות משמעותית בנתונים לאורך השנים.

שיעור הבעלות על דירה לפי חמישוני הכנסה, חמישון רביעי, שנים 1997-2017, אחוזים

סה"כ האוכלוסייה	ערבים±	יהודים (סה"כ)	יהודים לא חרדים	חרדים±	
77.4	93.6	77.0	77.1	70.9	1997
79.3	100.0	78.8	79.0	63.8	1998
77.5	90.1	77.2	77.2	85.0	1999
77.0	100.0	76.5	76.5	73.8	2000
76.5	92.3	76.0	76.1	73.0	2001
76.9	89.5	76.6	76.7	69.0	2002
75.1	77.9	75.1	75.0	84.2	2003
76.9	89.7	77.5	77.3	90.1	2004
75.2	86.2	75.2	75.3	70.4	2005
75.6	81.3	76.7	76.4	92.6	2006
73.7	77.4	74.2	74.2	68.0	2007
71.7	77.5	71.9	71.8	74.8	2008
71.7	94.1	71.5	71.4	80.9	2009
73.0	77.1	73.6	73.6	73.8	2010
73.4	89.4	73.2	73.2	68.6	2011
73.8	81.9	74.3	74.0	94.0	2012
74.8	88.4	74.8	74.7	83.7	2013
72.6	79.5	72.9	72.8	79.2	2014
76.5	89.0	76.3	76.1	84.3	2015
76.4	76.3	76.7	76.5	84.7	2016
76.9	86.9	76.8	76.5	86.9	2017

± קיימת טעות דגימה גדולה יחסית של קבוצה זו, על כן תיתכן תנודתיות משמעותית בנתונים לאורך השנים.

שיעור הבעלות על דירה לפי חמישוני הכנסה, חמישון חמישי, שנים 1997-2017, אחוזים

סה"כ האוכלוסייה	ערבים±	יהודים (סה"כ)	יהודים לא חרדים	חרדים±	
78.2	100.0	78.0	78.0	79.9	1997
79.3	97.3	79.0	79.0	83.8	1998
79.1	100.0	79.0	78.9	100.0	1999
78.3	100.0	78.1	78.0	100.0	2000
78.8	77.4	78.8	78.7	86.2	2001
78.2	72.6	78.2	78.0	100.0	2002
77.5	57.1	77.9	78.0	70.2	2003
78.5	96.2	79.0	78.9	96.4	2004
76.8	73.9	77.3	77.4	57.4	2005
77.3	65.8	77.6	77.4	100.0	2006
74.7	72.7	75.1	74.8	97.2	2007
76.2	77.5	76.6	76.4	89.4	2008
78.7	96.6	78.5	78.3	100.0	2009
77.3	80.7	78.0	77.9	92.3	2010
74.3	73.5	74.4	74.3	100.0	2011
76.7	88.9	76.7	76.5	100.0	2012
76.5	78.6	76.4	76.2	95.6	2013
78.7	88.9	79.1	79.0	84.7	2014
83.6	86.8	83.8	83.6	95.2	2015
82.8	100.0	83.3	83.2	94.3	2016
82.6	74.4	82.8	82.7	91.9	2017

± קיימת טעות דגימה גדולה יחסית של קבוצה זו, על כן תיתכן תנודתיות משמעותית בנתונים לאורך השנים.

מקור: המכון החרדי למחקרי מדיניות
נתונים: עיבודים לסקר הוצאות משק בית של הלשכה המרכזית לסטטיסטיקה, 1997-2017. זיהוי האוכלוסייה החרדית עד שנת 2014 מבוסס על הגדרת בית ספר האחרון. החל משנה זו זיהוי מבוסס על הגדרה עצמית.