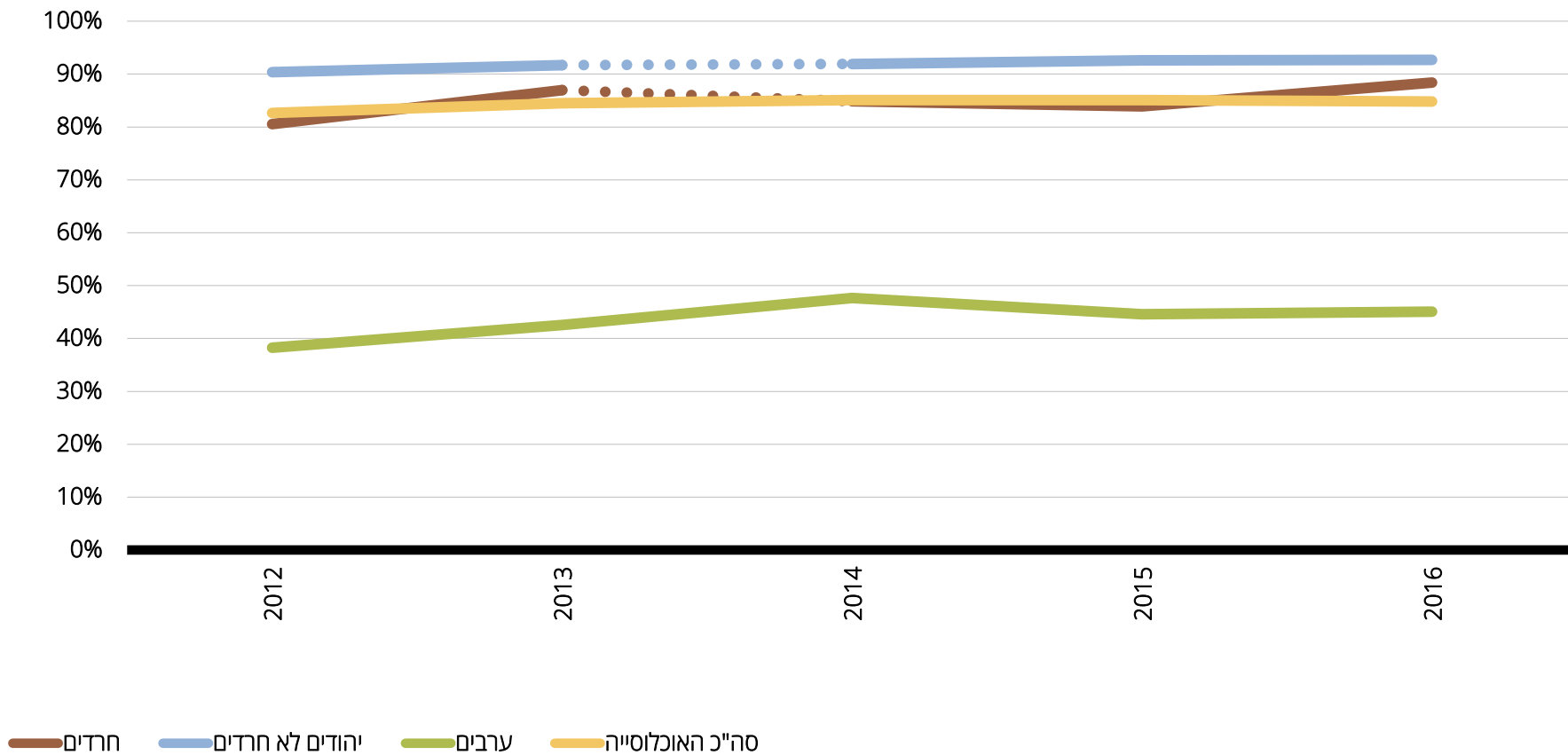


בעלות על ביטוח בריאות משלים של קופות החולים או פרטי

שיעור משקי הבית בעלי ביטוח בריאות משלים של קופות החולים או פרטי, שנים 2012-2016, אחוזים



שיעור משקי הבית בעלי ביטוח בריאות משלים ופרטי, לפי חמישוני הכנסה, שנים 2012-2016, אחוזים

יהודים לא חרדים						חרדים						
כלל החמישונים	חמישון עליון	חמישון רביעי	חמישון שלישי	חמישון שני	חמישון תחתון	כלל החמישונים	חמישון עליון±	חמישון רביעי±	חמישון שלישי±	חמישון שני	חמישון תחתון	
90.4	97.5	95.3	92.3	84.7	72.2	80.5	100.0	94.0	92.6	84.1	71.9	2012
91.7	98.2	95.7	93.5	87.1	74.4	87.0	93.5	94.4	100.0	91.0	81.5	2013
91.9	97.8	97.1	93.3	87.2	72.9	84.9	90.3	94.1	87.3	87.6	81.8	2014
92.6	98.5	96.0	94.5	88.2	75.9	83.9	87.5	93.2	85.2	87.4	79.7	2015
92.7	98.8	97.1	94.1	88.0	73.8	88.4	94.3	91.6	97.5	90.8	83.9	2016

ערבים						יהודים (סה"כ)						
כלל החמישונים	חמישון עליון±	חמישון רביעי±	חמישון שלישי	חמישון שני	חמישון תחתון	כלל החמישונים	חמישון עליון	חמישון רביעי	חמישון שלישי	חמישון שני	חמישון תחתון	
38.2	84.6	83.4	61.1	48.3	24.0	89.9	97.5	95.2	92.3	84.7	72.2	2012
42.6	80.8	74.7	62.2	51.3	30.1	91.5	98.2	95.7	93.6	87.3	75.8	2013
47.7	96.3	87.9	65.6	62.4	31.0	91.5	97.7	97.1	93.1	87.2	75.2	2014
44.6	100.0	76.3	63.6	49.0	34.0	92.0	98.4	95.9	94.1	88.1	76.8	2015
45.1	90.4	66.5	69.2	46.7	35.6	92.4	98.7	97.0	94.2	88.3	76.4	2016

סה"כ האוכלוסייה						
כלל החמישונים	חמישון עליון	חמישון רביעי	חמישון שלישי	חמישון שני	חמישון תחתון	
82.6	97.4	94.7	88.9	78.0	54.2	2012
84.5	97.8	95.0	90.6	80.1	59.0	2013
85.1	97.6	96.7	90.7	82.1	58.3	2014
85.1	98.0	95.2	91.2	80.6	60.3	2015
84.8	98.5	95.5	91.8	78.5	59.7	2016

± קיימת טעות דגימה גדולה יחסית של קבוצה זו, על כן תיתכן תנודתיות משמעותית בנתונים לאורך השנים.

מקור: ניצה (קלינר) קסיר ודמיטרי רומנוב, 2018. "איכות החיים של אוכלוסיות בחברה הישראלית - מבט השוואתי, חלק ב': לוחות נתונים ותרשימים", המכון החרדי למחקרי מדיניות.

נתונים: עיבודים לסקר הוצאות משקי בית של הלשכה המרכזית לסטטיסטיקה, 2012-2016. זיהוי האוכלוסייה החרדית עד שנת 2014 מבוסס על הגדרת בית הספר האחרון. החל משנה זו הזיהוי מבוסס על הגדרה עצמית.